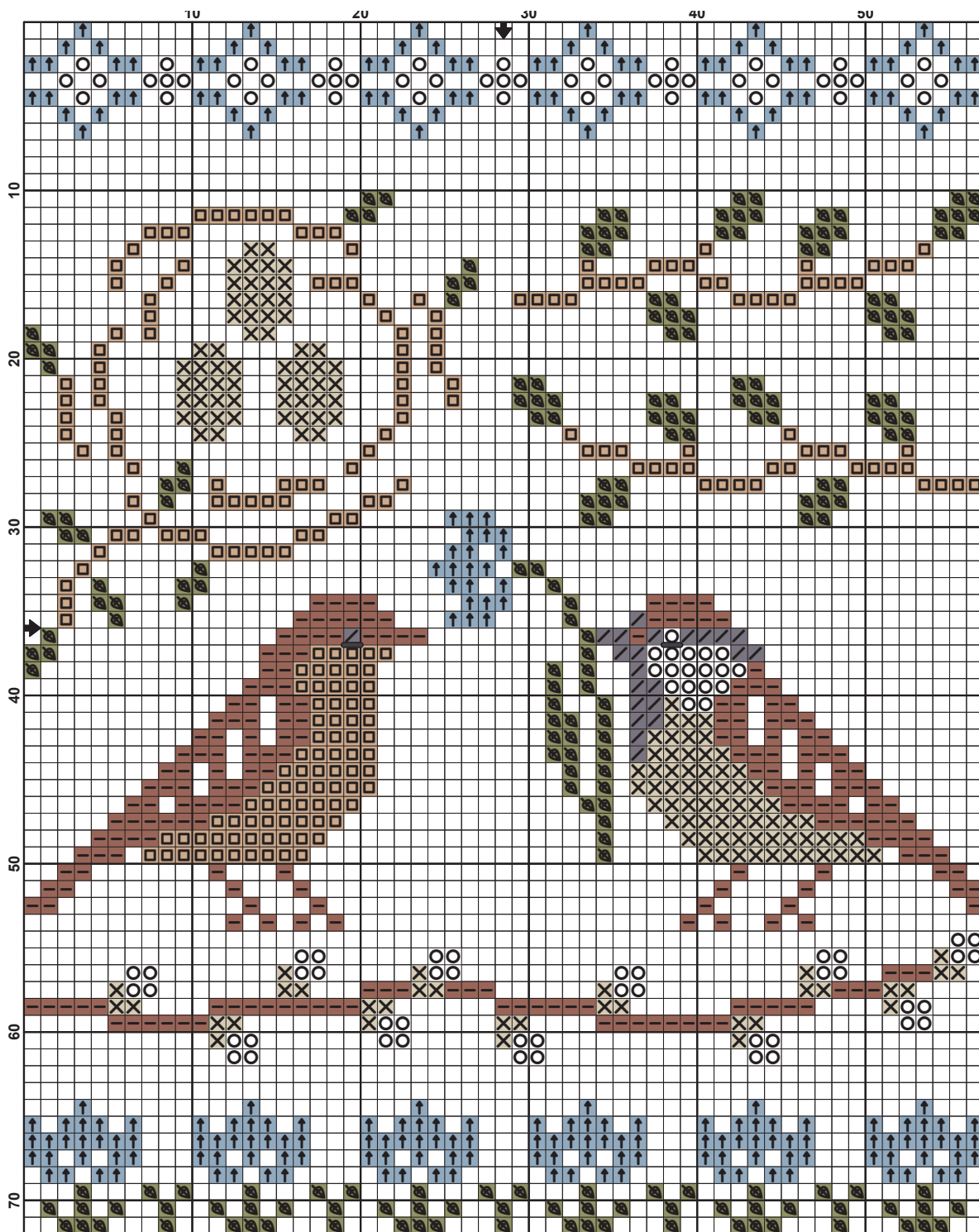


OWLFOREST EMBROIDERY



ВОРОБЬИ / SPARROWS
Схема для вышивания / Embroidery chart
0123-В-В



Размер схемы / Size:

57 × 72 крестика / cross-stitches

Рекомендованная основа / Recommended fabric:

Zweigart Belfast, 32 ct, Цвет Натуральный лён / Flax (3609/52)

Размер готовой работы / Size of finished work:

28 (14) ct — 10,5 x 13 см

32 (16) ct — 9 x 11,5 см

36 (18) ct — 8 x 10 см

40 (20) ct — 7 x 9 см

Прямой стежок в 2 нити / Straight stitch with 2 strands

Обозначение / Sign	OwlForest*
	104 Черный с сединой / Salt-and-pepper

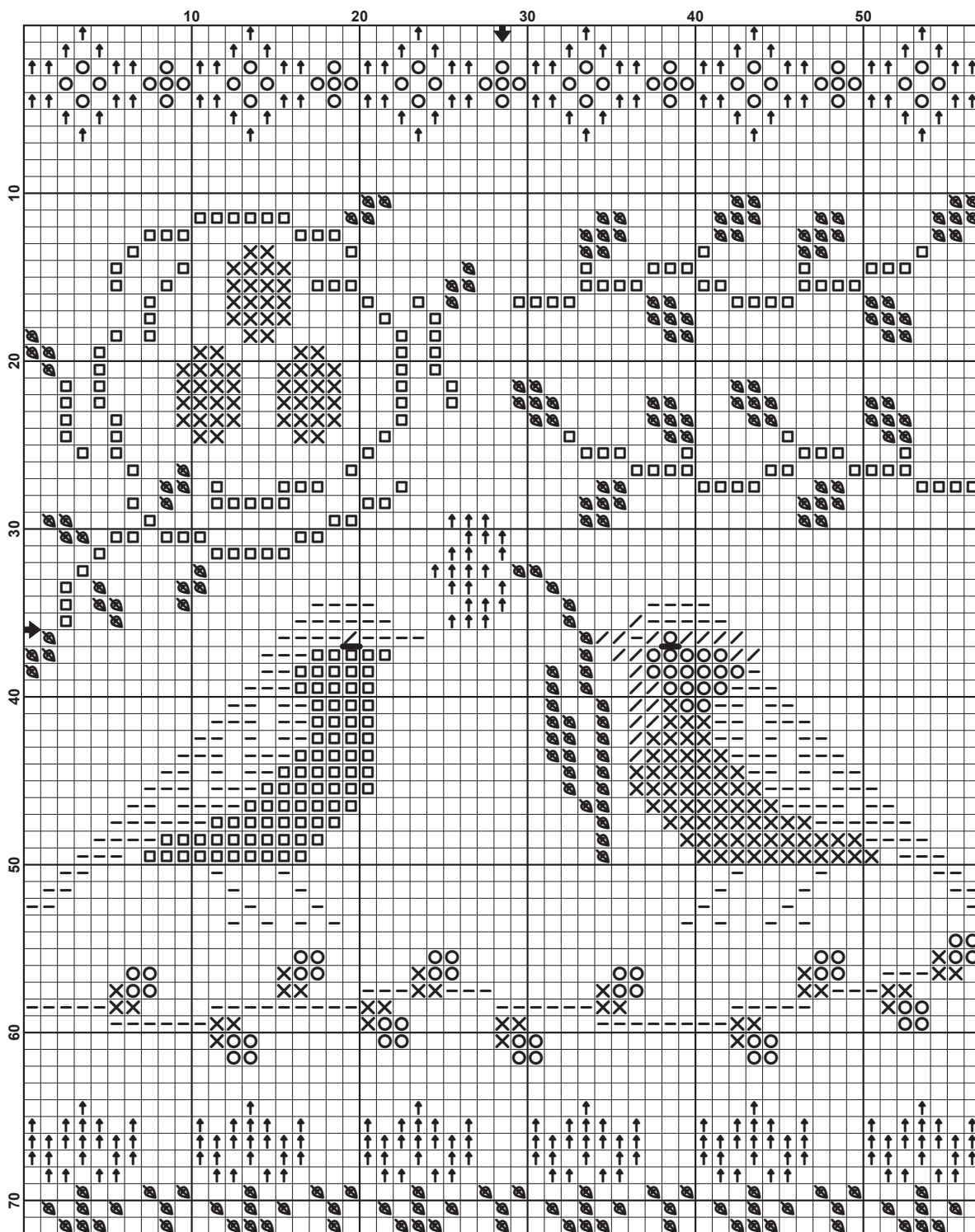
© ООО «Совиный лес», 2021. Дизайнер: Галина Егоренкова.

Исключительное право на схему и товарный знак «OwlForest» принадлежат ООО «Совиный лес». Публикация целиком/частично, распространение, воспроизведение схемы без письменного согласия правообладателя не допускается. Положения законодательства РФ предоставляют правообладателю/автору возможность судебного преследования нарушителя и получения компенсации, возмещения морального вреда и упущенной выгоды. За нарушения исключительного права также предусмотрена уголовная ответственность. Данный экземпляр схемы предназначен исключительно для личного использования покупателем.

© 2021 OwlForest LLC. Designer: Galina Egorenkova.

OwlForest is a trademark of OwlForest LLC. All rights reserved. The cross-stitch pattern is for personal use only.

OWLFOREST
EMBROIDERY



Крестик в 2 нити / Cross-stitch with 2 strands

Обозначение / Sign	OwlForest*	DMC	Гамма	ПНК им. Кирова	Кол-во крестиков / Number of cross-stitches
○	100 Белый / White	B5200	0415	0101	111
/	104 Черный с сединой / Salt-and-pepper	3799	5184	7210	22
□	202 Пряничный домик / Gingerbread House	407	3025	6204	225
X	203 Совиный пух / Owl Down	842	3024	6502	160
-	207 Шоколадный / Chocolate	801	0929	5912	222
🍃	305 Дубовый лист / Oak Leaf	3052	3168	4406	209
↑	404 Грозовое небо / Thunder Sky	932	0755	6906	238

*Мулине ручного окрашивания OwlForest маркируются четырехзначным числом, три последние цифры которого — номер цвета OwlForest. Первая цифра номера обозначает производителя ниток: цифра «1» — Finca, цифра «2» — ПНК им. Кирова, цифра «3» — DMC. Например 3515 — это мулине 515 цвета «коралловый» на основе DMC.

*OwlForest hand-dyed variegated threads are marked with a four-digit number, the last three digits of which are the OwlForest color number. The first digit of the number indicates the manufacturer of the threads: the digit «1» is for Finca floss, the digit «2» is for Thread Trade n.a. Kirova floss (Russia), the number «3» is for DMC. For example, the 3515 is a DMC-based floss 515 «Coralline» color.