

OWLFOREST EMBROIDERY

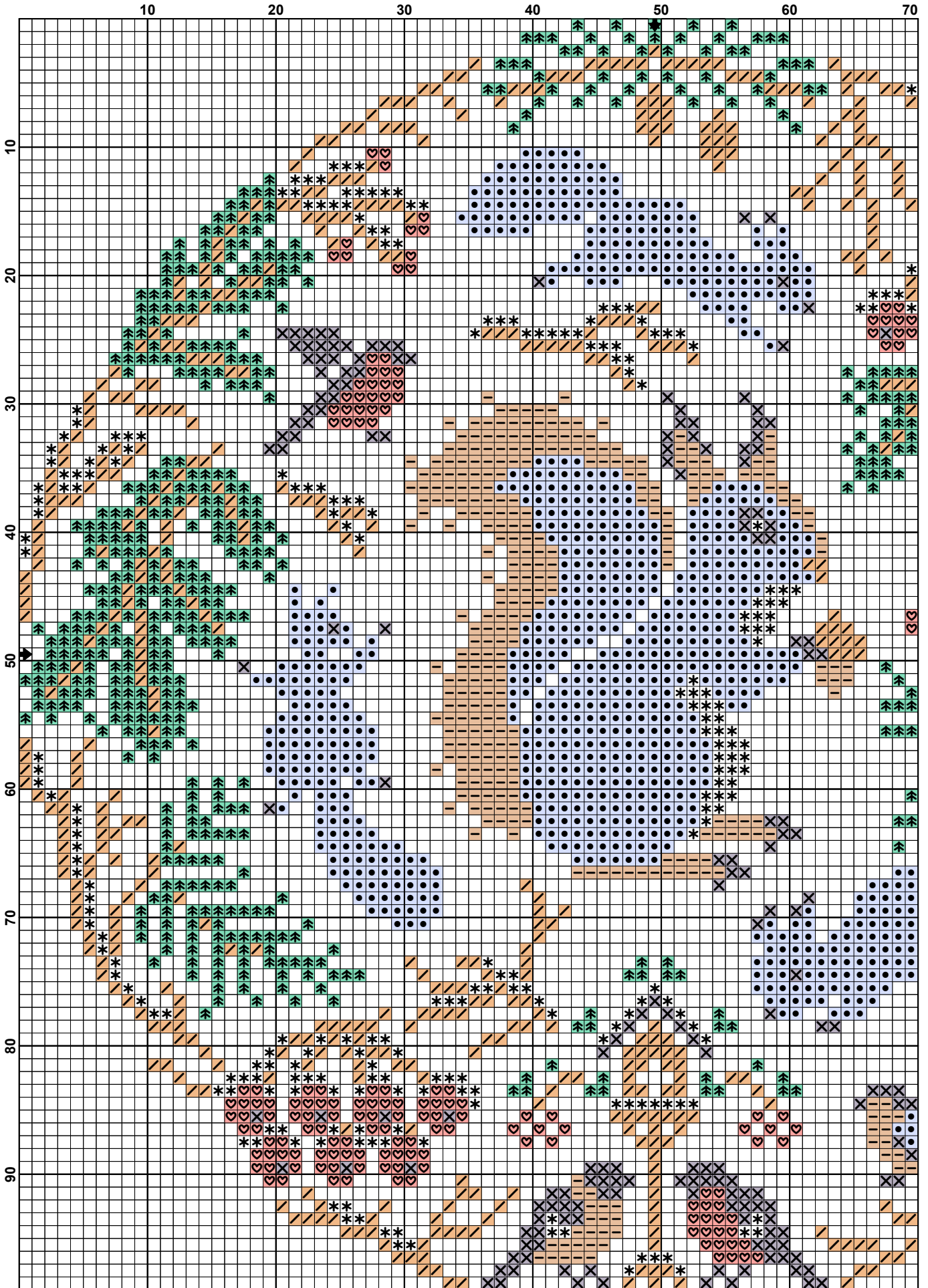


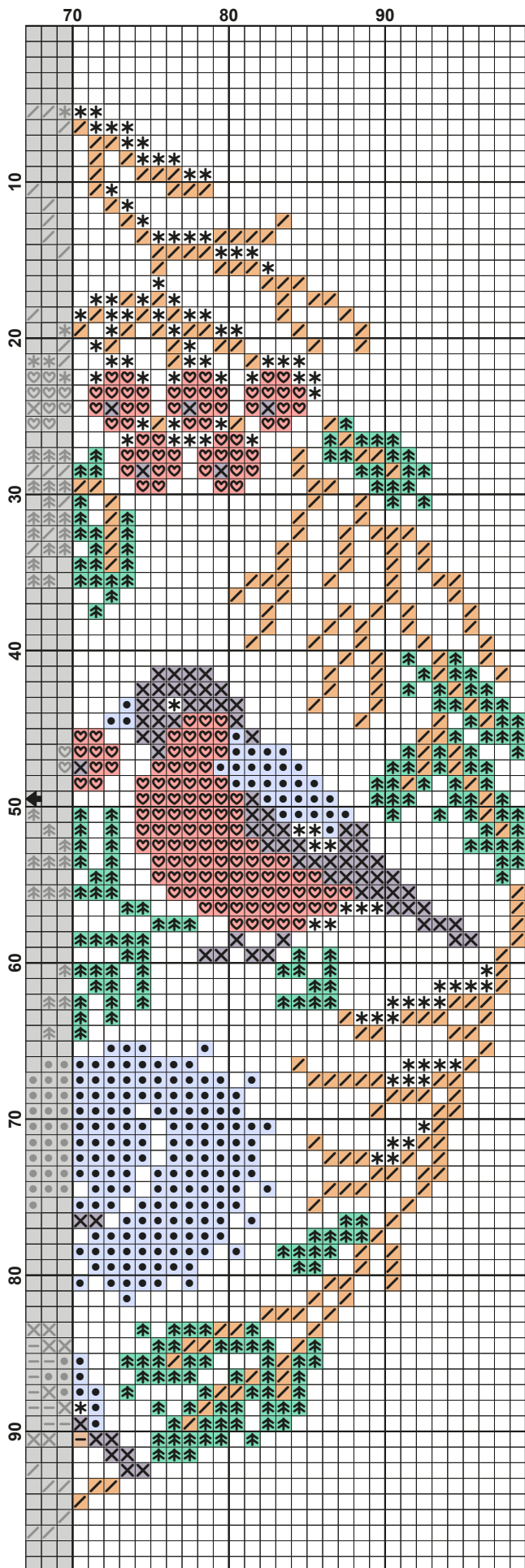
ЗИМНИЕ ХЛОПОТУШКИ  
WINTER DINING

Схема для вышивания / Embroidery chart

0431-3X-Э

99 × 99 крестиков / stitches





Размер схемы / Size

99 × 99 крестиков / cross-stitches

Рекомендованная основа /  
Recommended fabric

Übelhör Eva, 28 ct, цвет светло-  
синий / Hell Blau (4080)

Размер готовой работы /  
Size of finished work

28 (14) ct — 18 × 18 см

32 (16) ct — 15,5 × 15,5 см

36 (18) ct — 14 × 14 см

40 (20) ct — 12,5 × 12,5 см



Крестик в 2 нити / Cross-stitch with 2 strands

Обозначение Sign	OwlForest*	Кол-во крестиков Number of cross-stitches
✱	100 Белый / White	349
⊗	104 Чёрный с сединой / Salt-and-pepper	267
●	110 Железный / Iron	1098
■	202 Пряничный домик / Gingerbread House	318
▨	208 Корица / Cinnamon	756
⬆	315 Морская капуста / Seaweed	710
♥	503 Прекрасный / Vermeil	320

Обозначение Sign	DMC	Гамма Gamma	ПНК им. Кирова Trade n.a. Kirov
✱	B5200	0415	0101
⊗	3799	5184	7212
●	318	0969	7004
■	407	0924	5904
▨	433	0657	5910
⬆	505	3142	3704
♥	3801	0024	1014

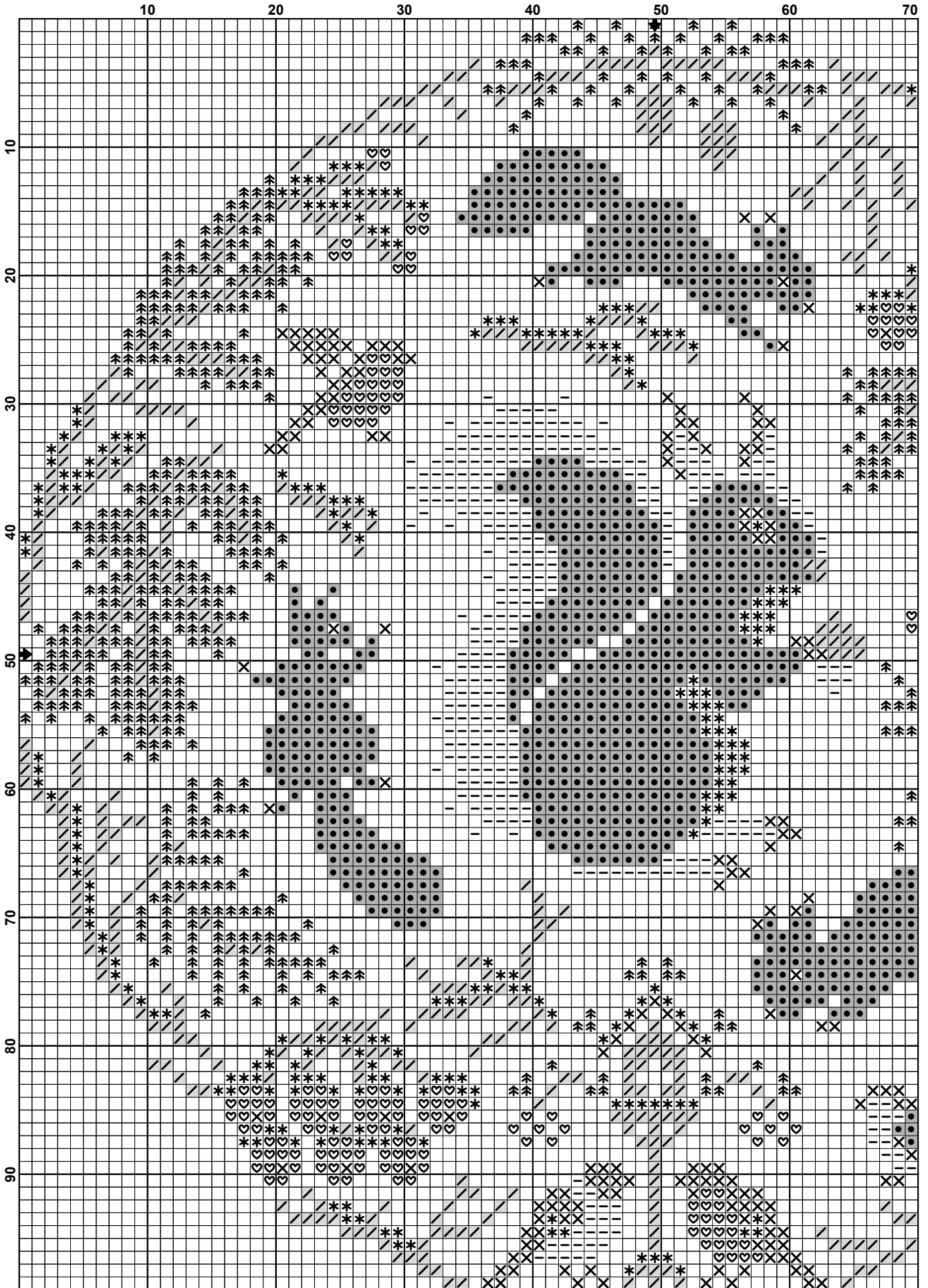


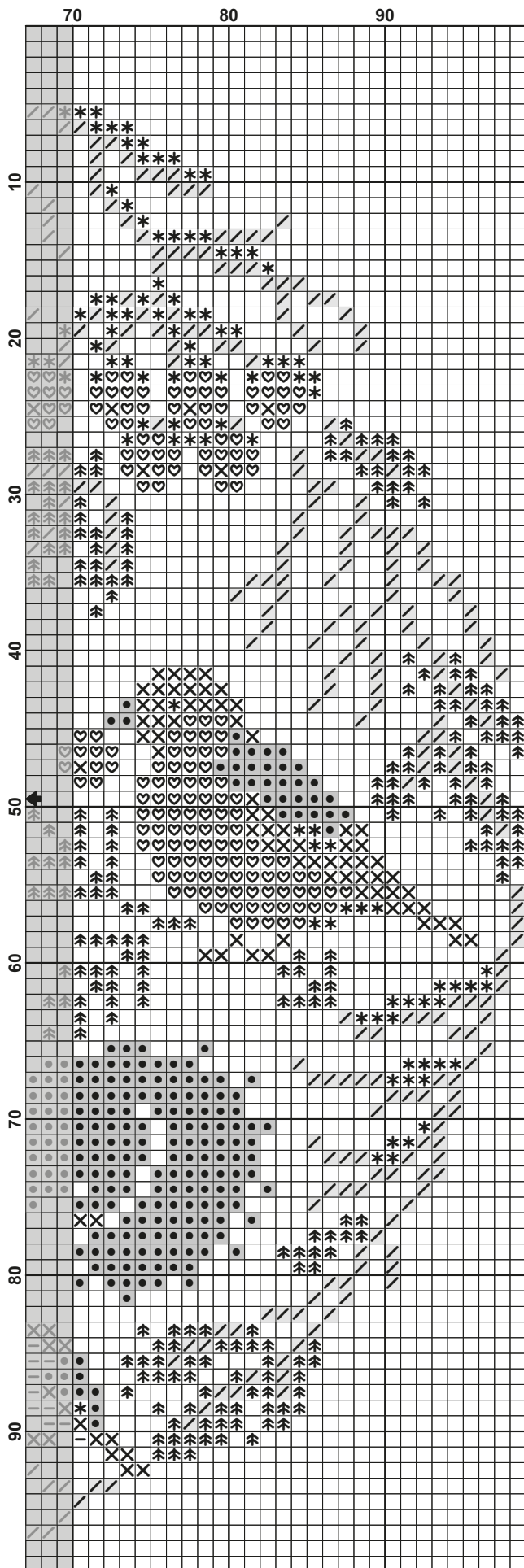
\*Мулине ручного окрашивания OwlForest маркируются четырехзначным числом, три последние цифры которого — номер цвета OwlForest. Первая цифра номера обозначает производителя ниток: цифра «2» — ПНК им. Кирова, цифра «3» — DMC. Например 3515 — это мулине 515 цвета «коралловый» на основе DMC.

\*OwlForest hand-dyed variegated threads are marked with a four-digit number, the last three digits of which are the OwlForest color number. The first digit of the number indicates the manufacturer of the threads: the digit “2” is for Thread Trade n.a. Kirov floss (Russia), the number “3” is for DMC. For example, the 3515 is a DMC-based floss 515 “Coralline” color.

© ООО «Совиный лес», 2025. Дизайнер: Галина Егоренкова. Исключительное право на схему и товарный знак «OwlForest» принадлежит ООО «Совиный лес». Публикация целиком/частично, распространение, воспроизведение схемы без письменного согласия правообладателя не допускается. Положения законодательства РФ предоставляют правообладателю/автору возможность судебного преследования нарушителя и получения компенсации, возмещения морального вреда и упущенной выгоды. За нарушения исключительного права также предусмотрена уголовная ответственность. Данный экземпляр схемы предназначен исключительно для личного использования покупателем.

© 2025 OwlForest LLC. Designer: Galina Egorenkova. OwlForest is a trademark of OwlForest LLC. All rights reserved. The cross-stitch pattern is for personal use only.





Размер схемы / Size

99 × 99 крестиков / cross-stitches

Рекомендованная основа /  
Recommended fabric

Übelhör Eva, 28 ct, цвет светло-  
синий / Hell Blau (4080)

Размер готовой работы /  
Size of finished work

28 (14) ct — 18 × 18 см

32 (16) ct — 15,5 × 15,5 см

36 (18) ct — 14 × 14 см

40 (20) ct — 12,5 × 12,5 см



Крестик в 2 нити / Cross-stitch with 2 strands

Обозначение Sign	OwlForest*	Кол-во крестиков Number of cross-stitches
*	100 Белый / White	349
X	104 Чёрный с сединой / Salt-and-pepper	267
■	110 Железный / Iron	1098
—	202 Пряничный домик / Gingerbread House	318
▧	208 Корица / Cinnamon	756
⤴	315 Морская капуста / Seaweed	710
♥	503 Прекрасный / Vermeil	320

Обозначение Sign	DMC	Гамма Gamma	ПНК им. Кирова Trade n.a. Kirov
*	B5200	0415	0101
X	3799	5184	7212
■	318	0969	7004
—	407	0924	5904
▧	433	0657	5910
⤴	505	3142	3704
♥	3801	0024	1014



\*Мулине ручного окрашивания OwlForest маркируются четырехзначным числом, три последние цифры которого — номер цвета OwlForest. Первая цифра номера обозначает производителя ниток: цифра «2» — ПНК им. Кирова, цифра «3» — DMC. Например 3515 — это мулине 515 цвета «коралловый» на основе DMC.

\*OwlForest hand-dyed variegated threads are marked with a four-digit number, the last three digits of which are the OwlForest color number. The first digit of the number indicates the manufacturer of the threads: the digit “2” is for Thread Trade n.a. Kirov floss (Russia), the number “3” is for DMC. For example, the 3515 is a DMC-based floss 515 “Coralline” color.

© ООО «Совиный лес», 2025. Дизайнер: Галина Егorenкова. Исключительное право на схему и товарный знак «OwlForest» принадлежит ООО «Совиный лес». Публикация целиком/частично, распространение, воспроизведение схемы без письменного согласия правообладателя не допускается. Положения законодательства РФ предоставляют правообладателю/автору возможность судебного преследования нарушителя и получения компенсации, возмещения морального вреда и упущенной выгоды. За нарушения исключительного права также предусмотрена уголовная ответственность. Данный экземпляр схемы предназначен исключительно для личного использования покупателем.

© 2025 OwlForest LLC. Designer: Galina Egorenkova. OwlForest is a trademark of OwlForest LLC. All rights reserved. The cross-stitch pattern is for personal use only.