

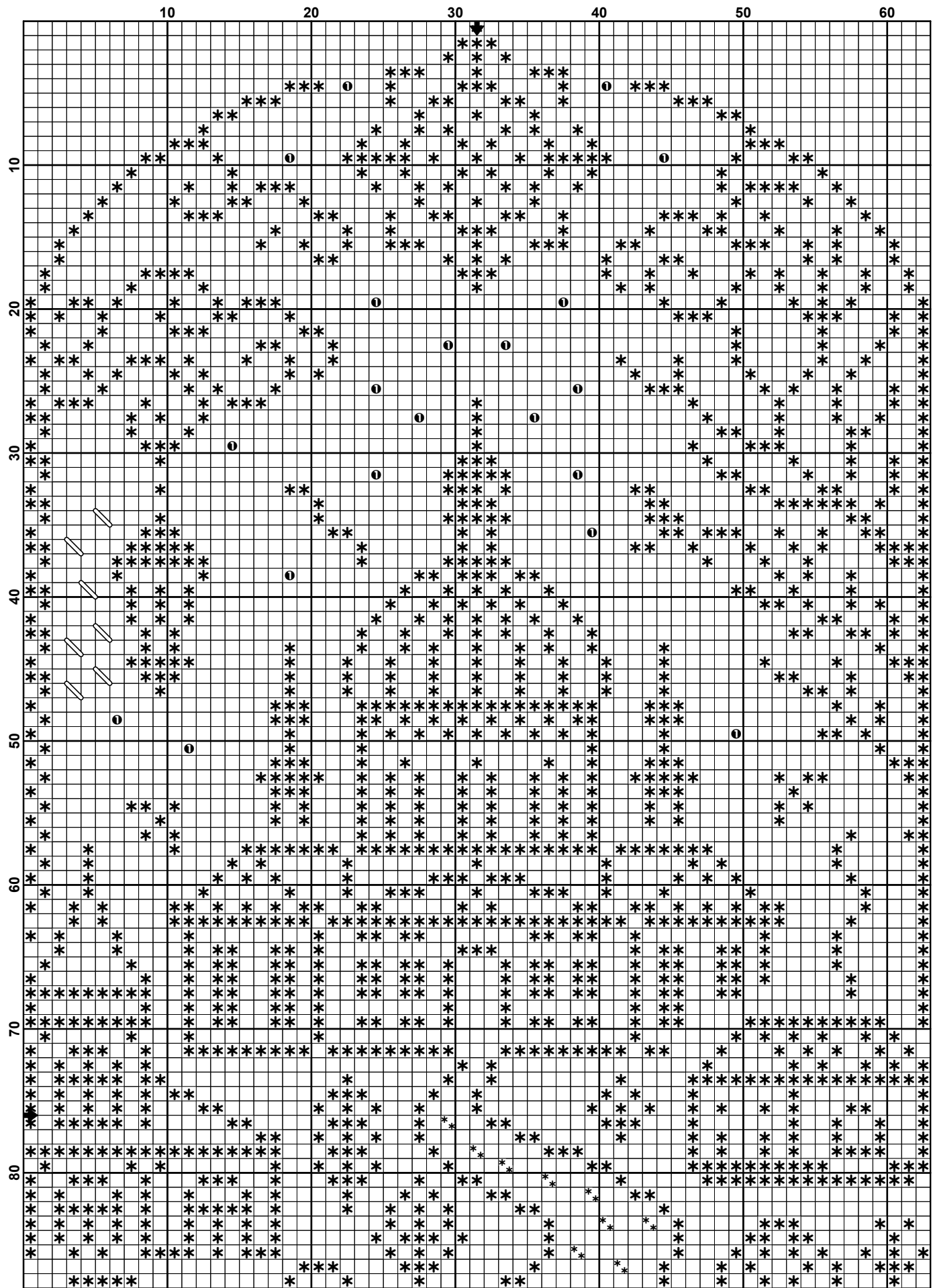
OWLFOREST EMBROIDERY

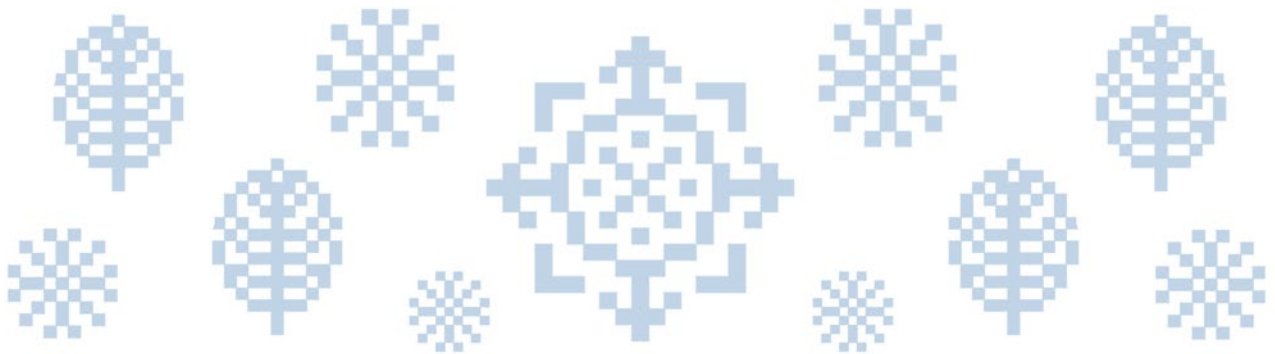
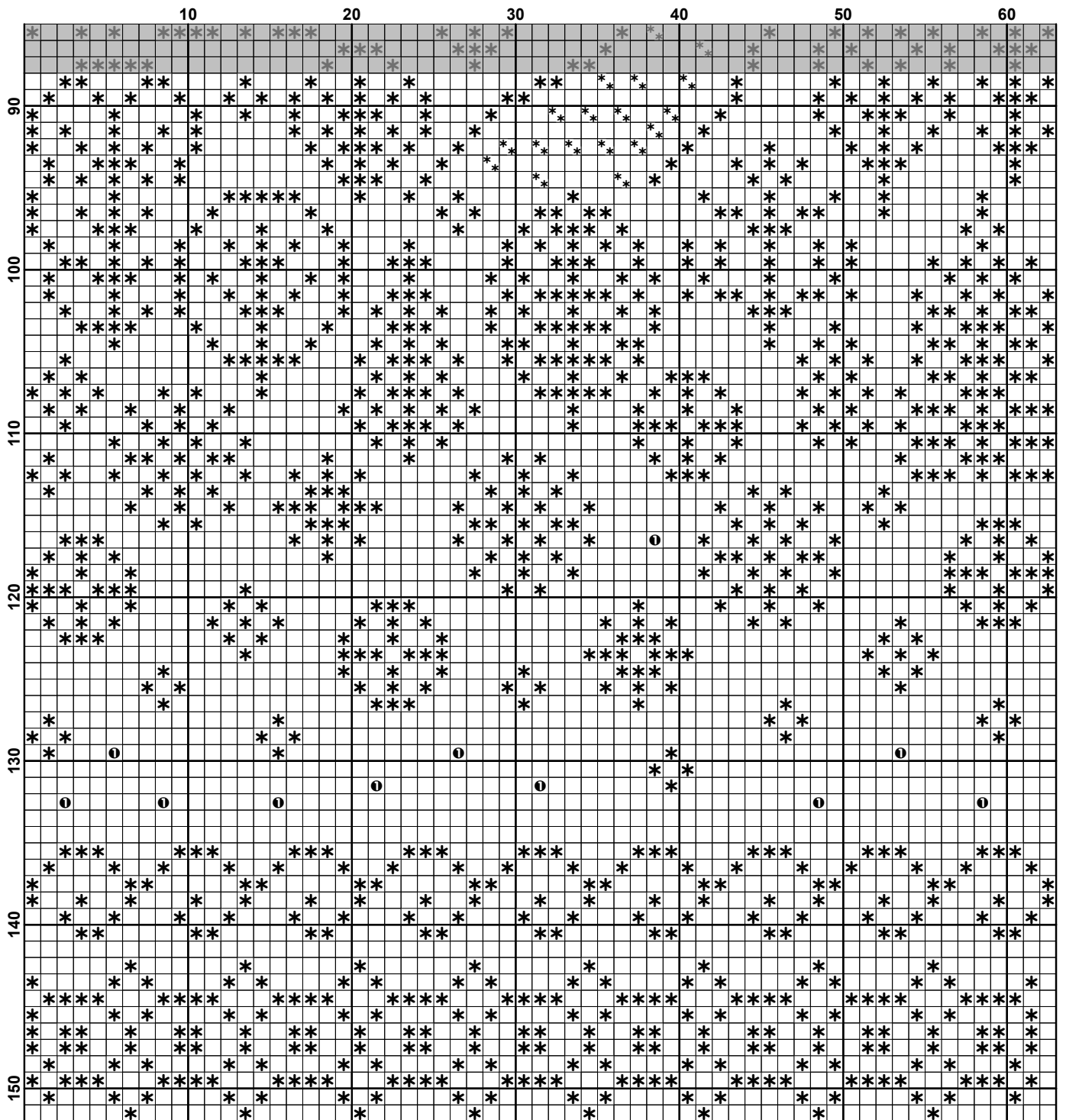


СНЕГ ИДЁТ / LET IT SNOW

Схема для вышивания / Embroidery chart

0425-СИ-Б






Размер схемы / Size    Рекомендованная основа / Recommended fabric    Размер готовой работы / Size of finished work  
 63 × 152 крестика /    Zweigart Murano, 32 ct, цвет колониальный    28 (14) ct — 11,5 × 27,5 см    36 (18) ct — 9 × 21,5 см  
 cross-stitches    синий / Colonial blue (3984/522)    32 (16) ct — 10 × 24 см    40 (20) ct — 8 × 19,5 см

Крестик в 2 нити / Cross-stitch with 2 strands

Обозначение Sign	OwlForest*	DMC	Гамма Gamma	ПНК им. Кирова Trade n.a. Kirov	Кол-во крестиков Number of cross-stitches
✳	412 Голубой лёд / Blue Ice	B5200	0415	0101	2603

Бисер / Beads

Фото Photo	Обозначение Sign	Название Title	Размер Size	Количество, шт Quantity, pcs
	❶	Бисер Preciosa, арт. 38102 Preciosa Beads, арт. 38102	10/0	31

Прямой стежок в 1 нить / Running Stitch with 1 strand

Обозначение Sign	OwlForest*
—	101 Чёрный / Black

Бисер пришивается полукрестиком нитками мулине в одну нить в цвет основы или монопитью.

Beads are sewn on with a half-cross using 1 floss strand of the fabric color or with transparent monofibre thread.

\*Мулине ручного окрашивания OwlForest маркируются четырехзначным числом, три последние цифры которого — номер цвета OwlForest. Первая цифра номера обозначает производителя ниток: цифра «2» — ПНК им. Кирова, цифра «3» — DMC. Например 3515 — это мулине 515 цвета «коралловый» на основе DMC.

\*OwlForest hand-dyed variegated threads are marked with a four-digit number, the last three digits of which are the OwlForest color number. The first digit of the number indicates the manufacturer of the threads: the digit “2” is for Thread Trade n.a. Kirov floss (Russia), the number “3” is for DMC. For example, the 3515 is a DMC-based floss 515 “Coralline” color.

© ООО «Совиный лес», 2024. Дизайнер: Юлия Спирина.

Исключительное право на схему и товарный знак «OwlForest» принадлежат ООО «Совиный лес». Публикация целиком/частично, распространение, воспроизведение схемы без письменного согласия правообладателя не допускается. Положения законодательства РФ предоставляют правообладателю/автору возможность судебного преследования нарушителя и получения компенсации, возмещения морального вреда и упущенной выгоды. За нарушения исключительного права также предусмотрена уголовная ответственность. Данный экземпляр схемы предназначен исключительно для личного использования покупателем.

© 2024 OwlForest LLC. Designer: Julia Spirina. OwlForest is a trademark of OwlForest LLC. All rights reserved. The cross-stitch pattern is for personal use only.

