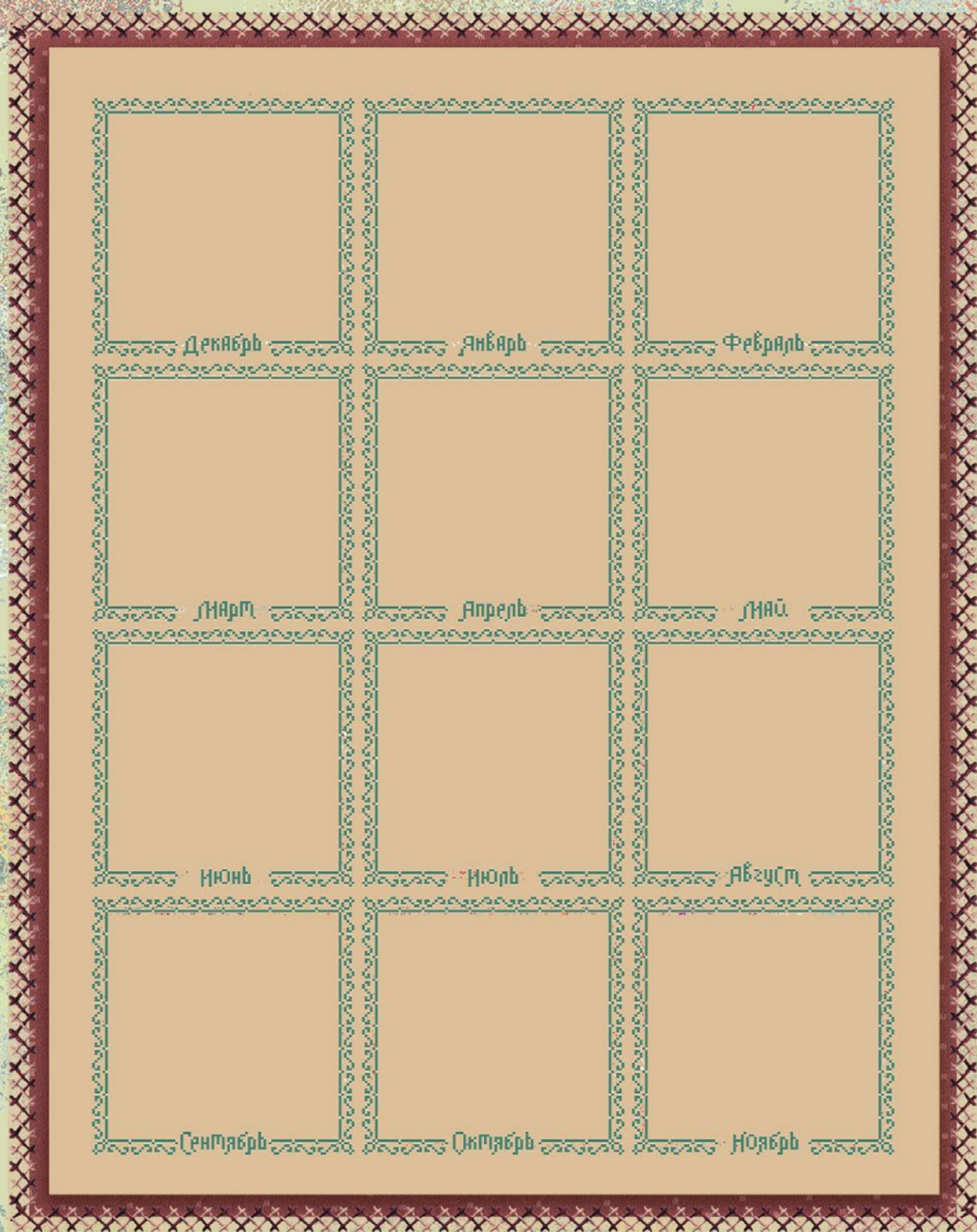




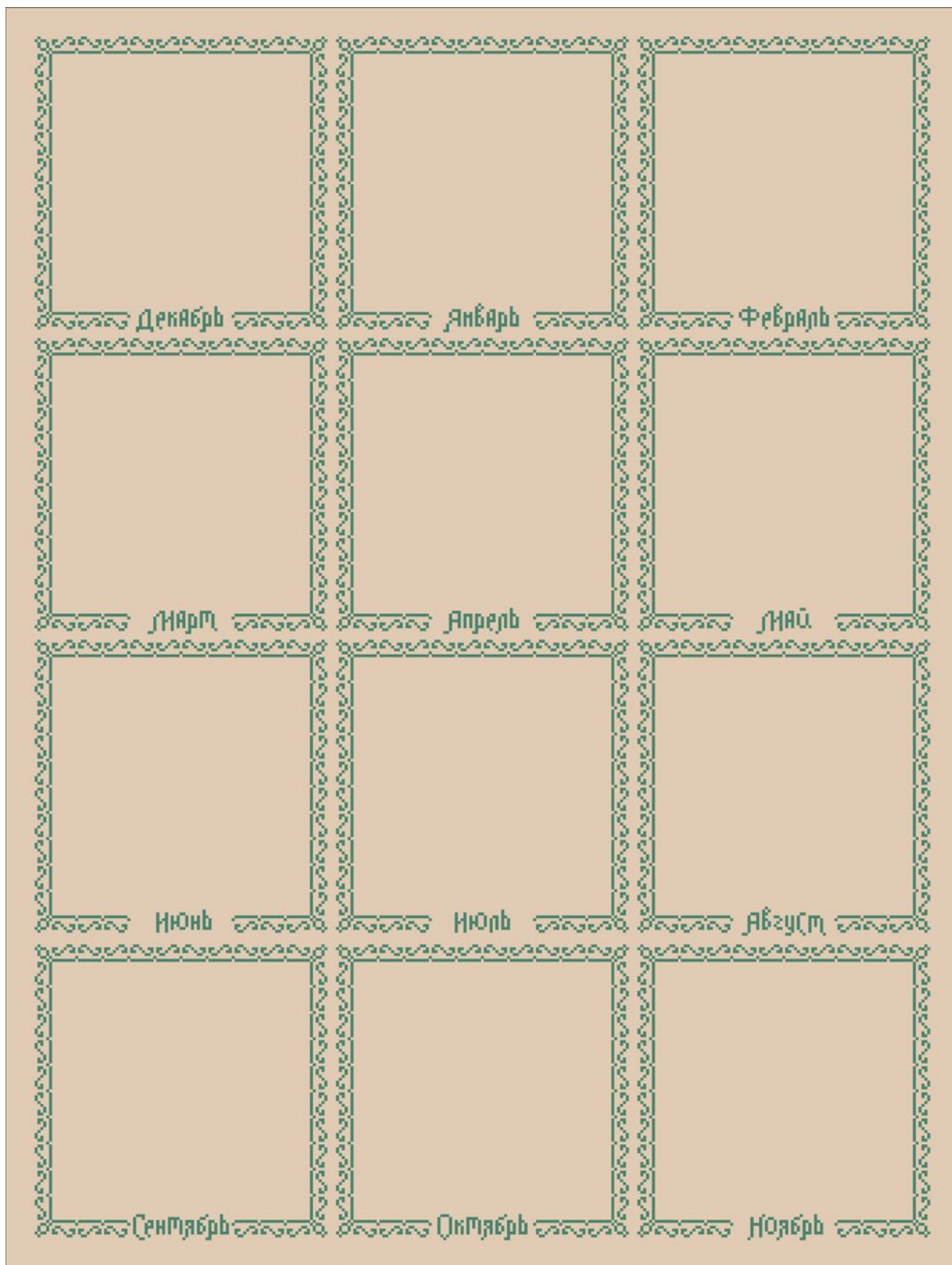
OWLFOREST EMBROIDERY



ДВЕНАДЦАТЬ МЕСЯЦЕВ. РАМКА
TWELVE MONTHS. BORDER

Схема для вышивания / Embroidery chart

0406-ДМР-Б



Размер схемы / Size
309 × 414 крестиков / cross-stitches

Рекомендованная основа /
Recommended fabric
Zweigart Belfast, 32 ст, цвет
светлый мокко / Light Mocha
(3609/309)


Размер готовой работы /
Size of finished work

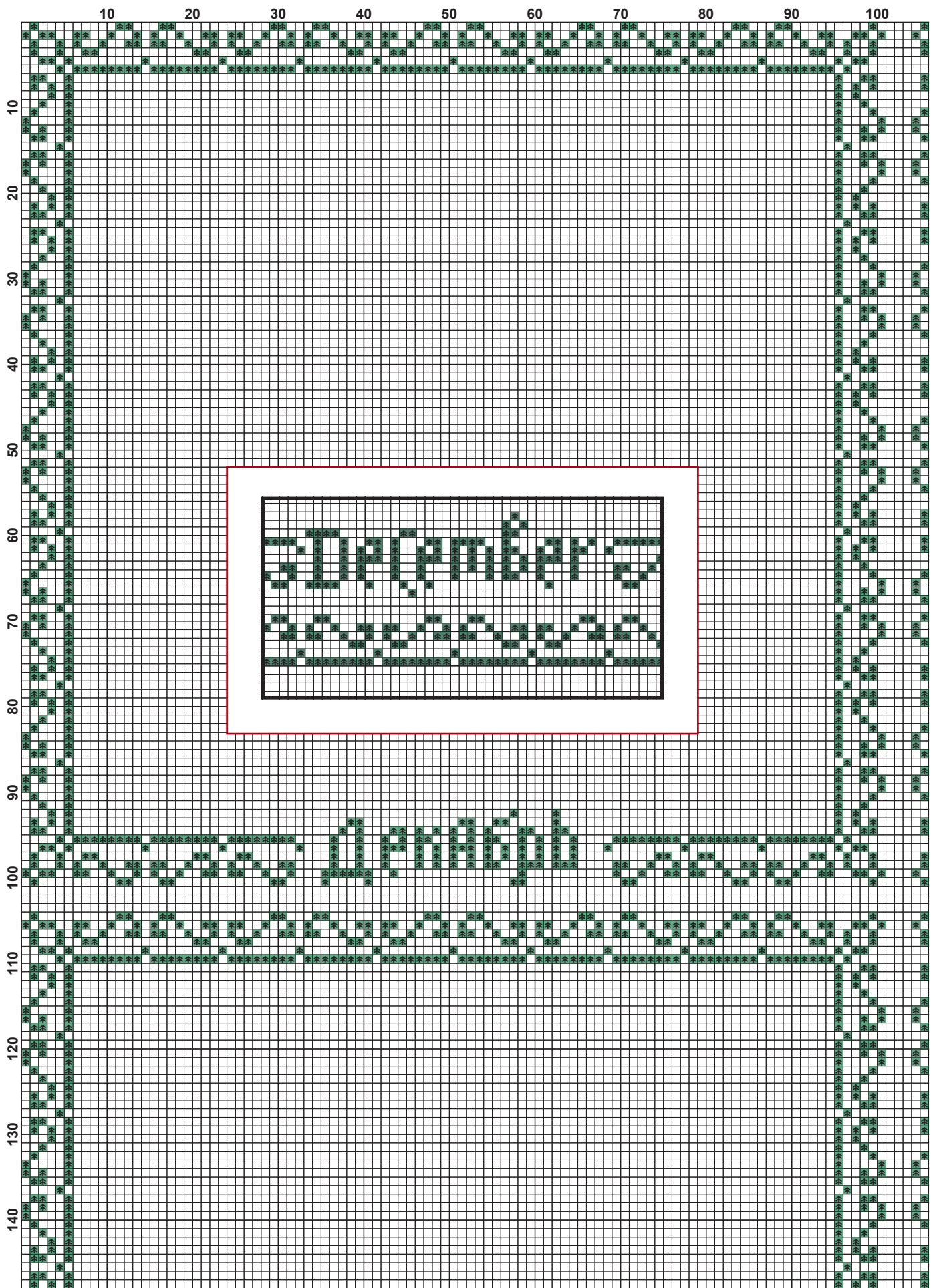
28 (14) ct — 56 × 75,5 см
32 (16) ct — 49 × 66 см
36 (18) ct — 43,5 × 58,5 см
40 (20) ct — 39 × 52,5 см

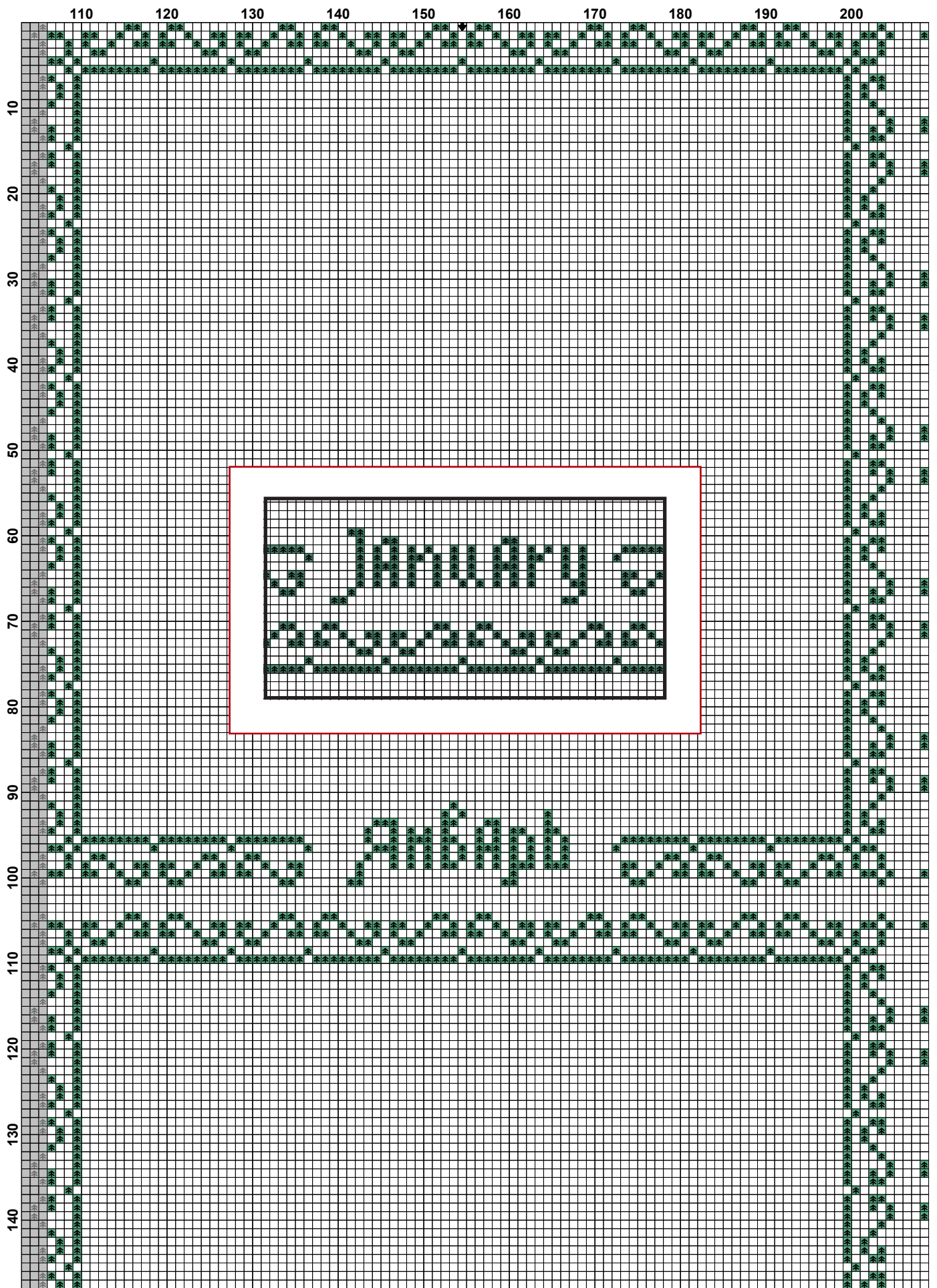


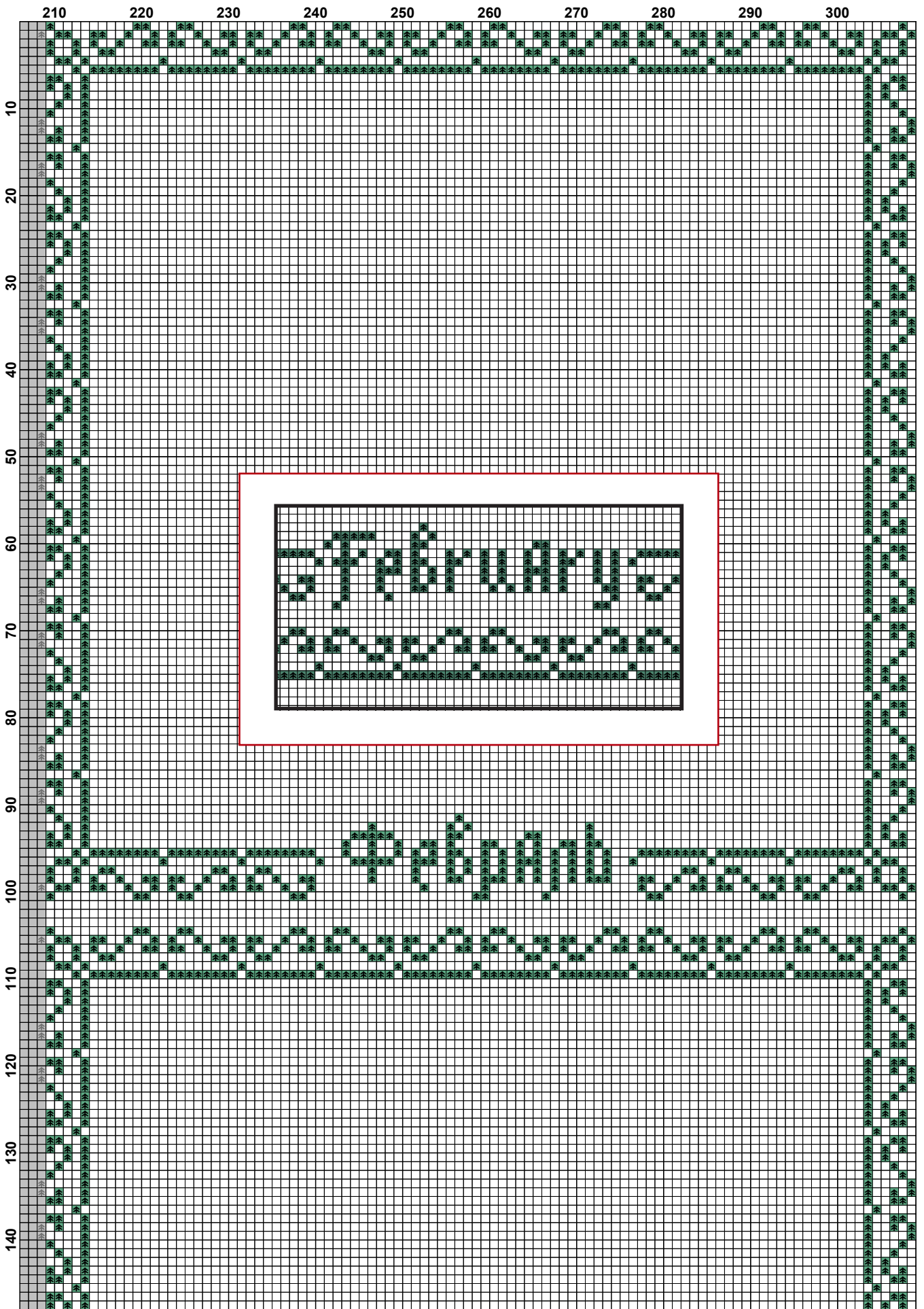
OWLFOREST
EMBROIDERY

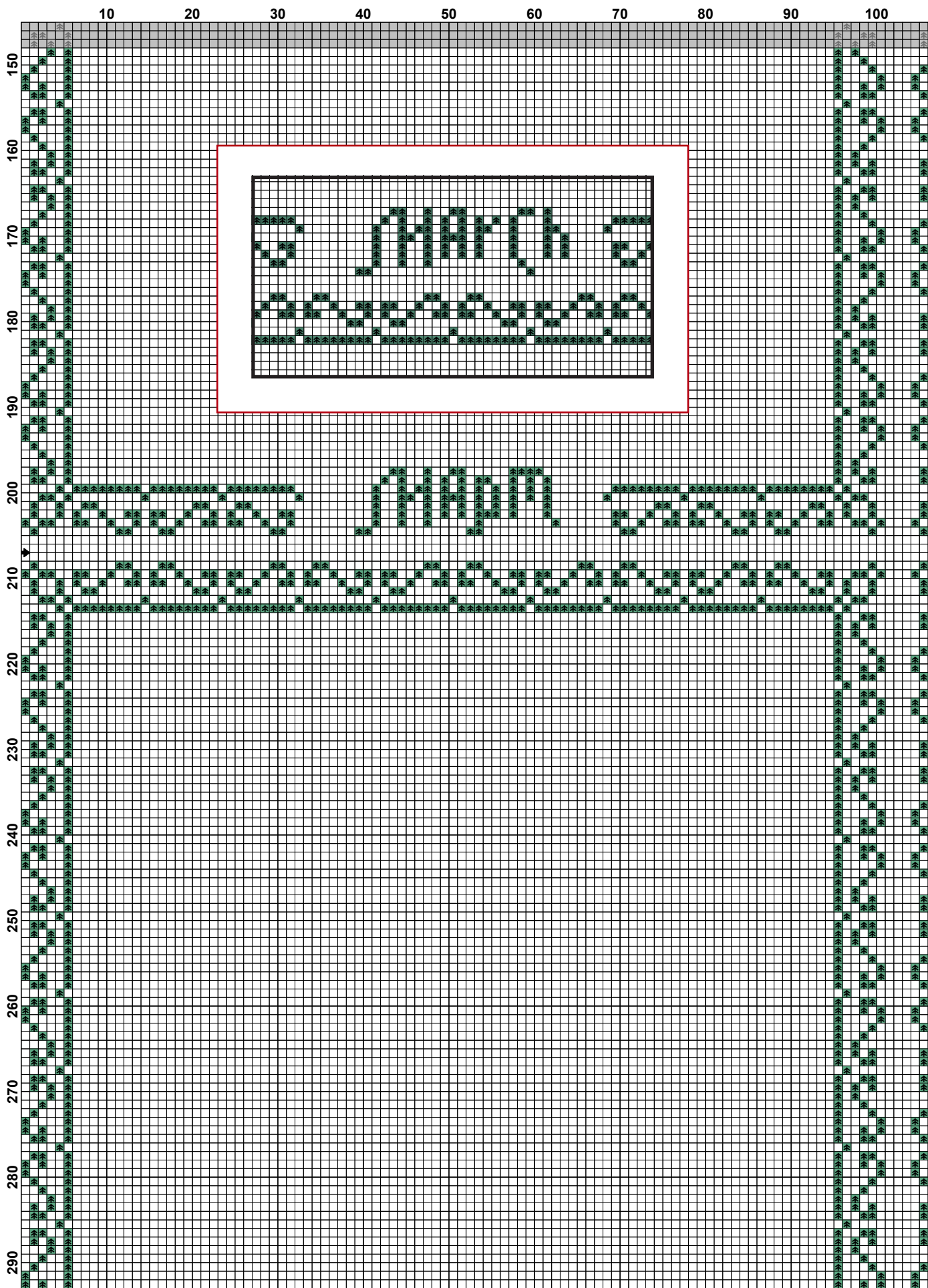
Крестик в 2 нити / Cross-stitch with 2 strands

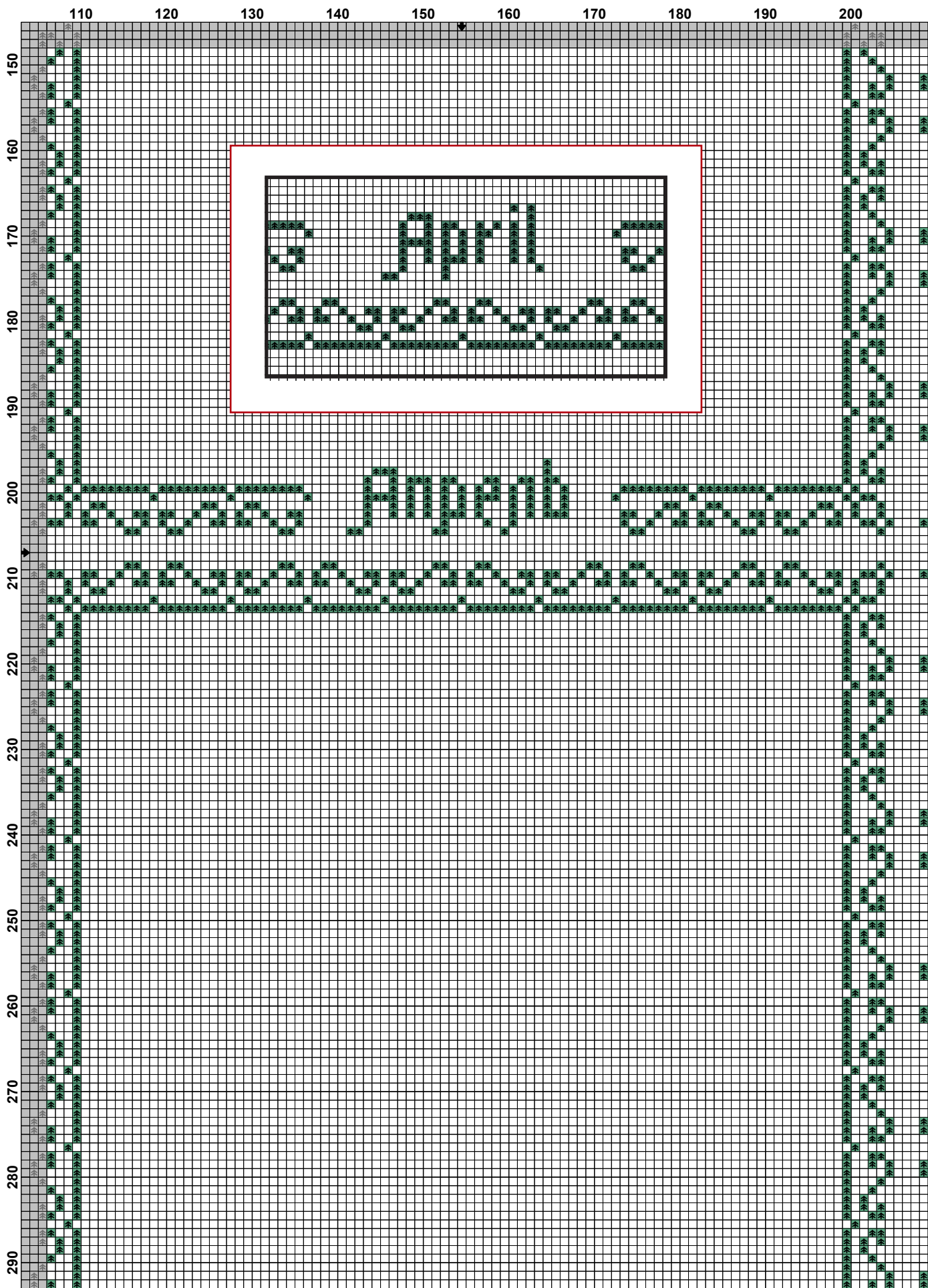
Обозначение Sign	OwlForest*	DMC	Гамма Gamma	ПНК им. Кирова Trade n.a. Kirov	Кол-во крестиков Number of cross-stitches
	315 Морская капуста / Seaweed	367	0089	3704	10557

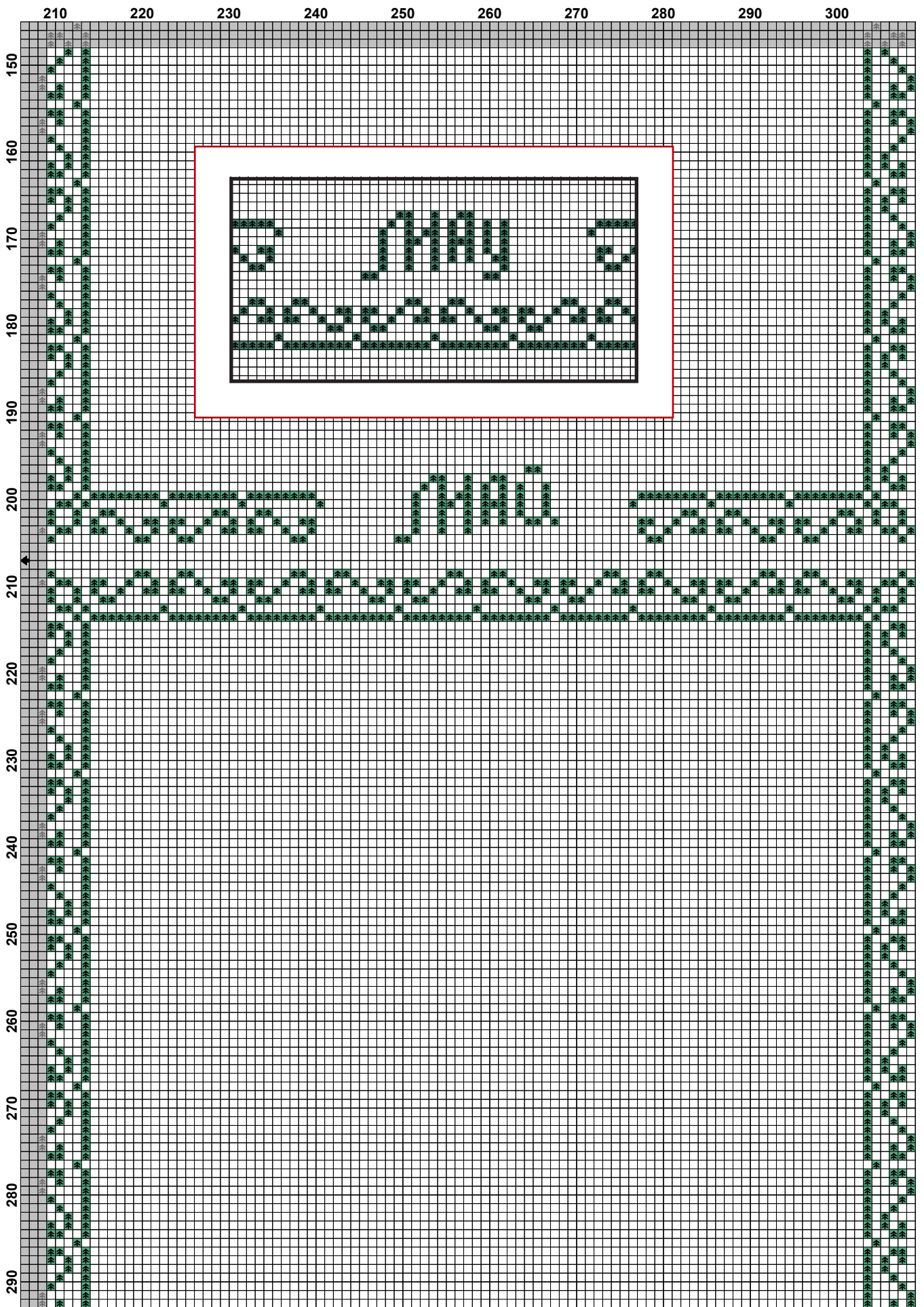


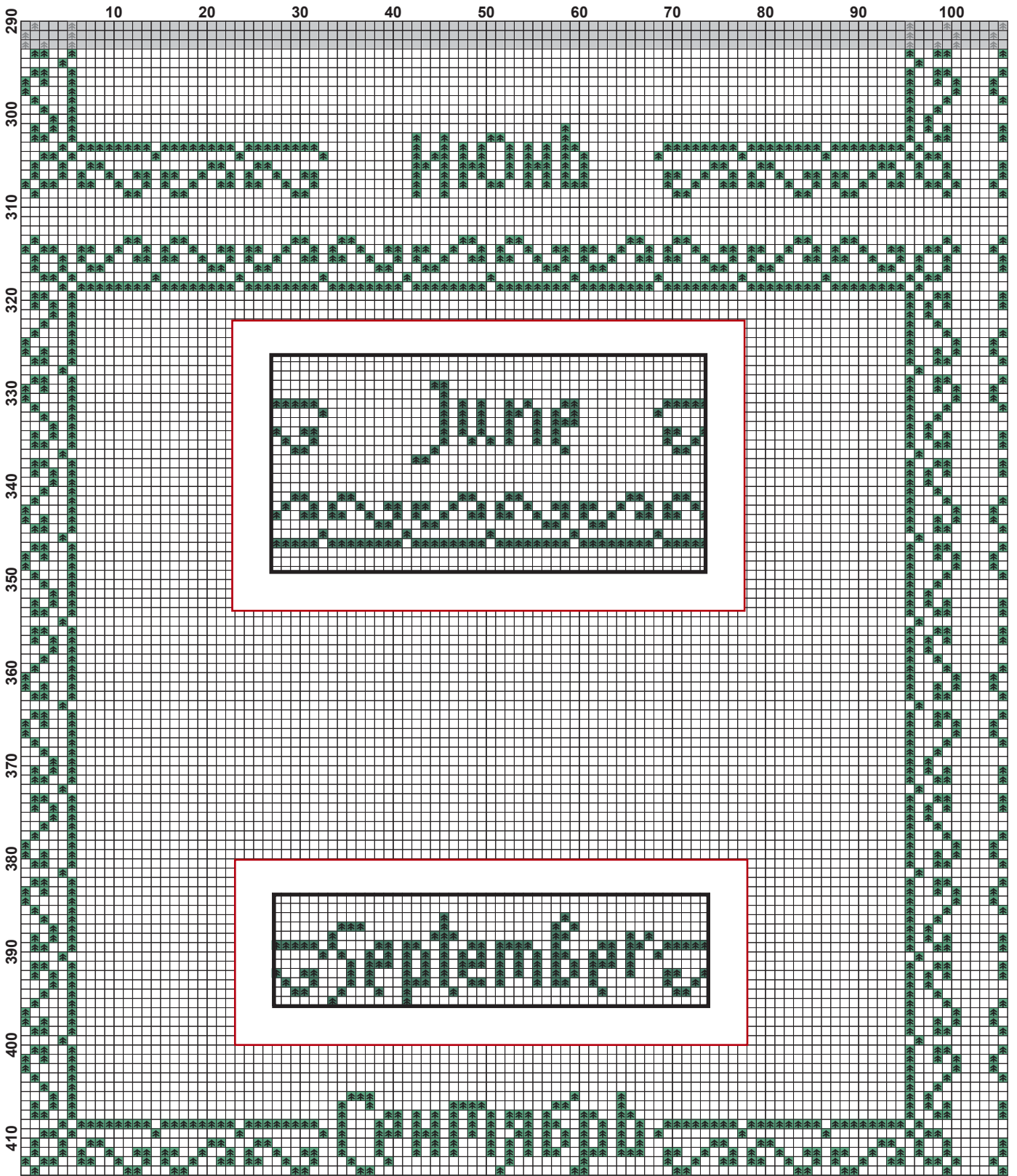


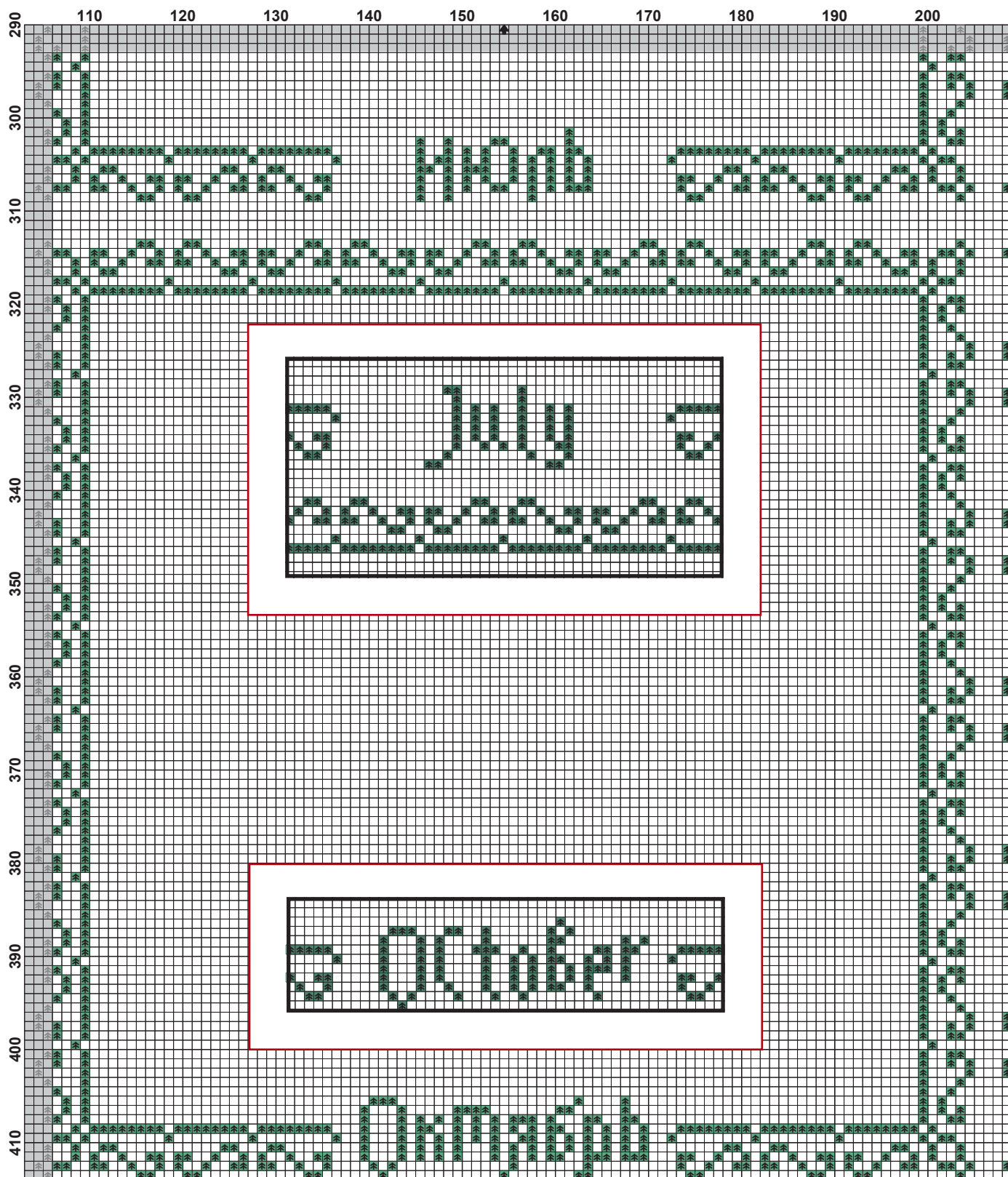








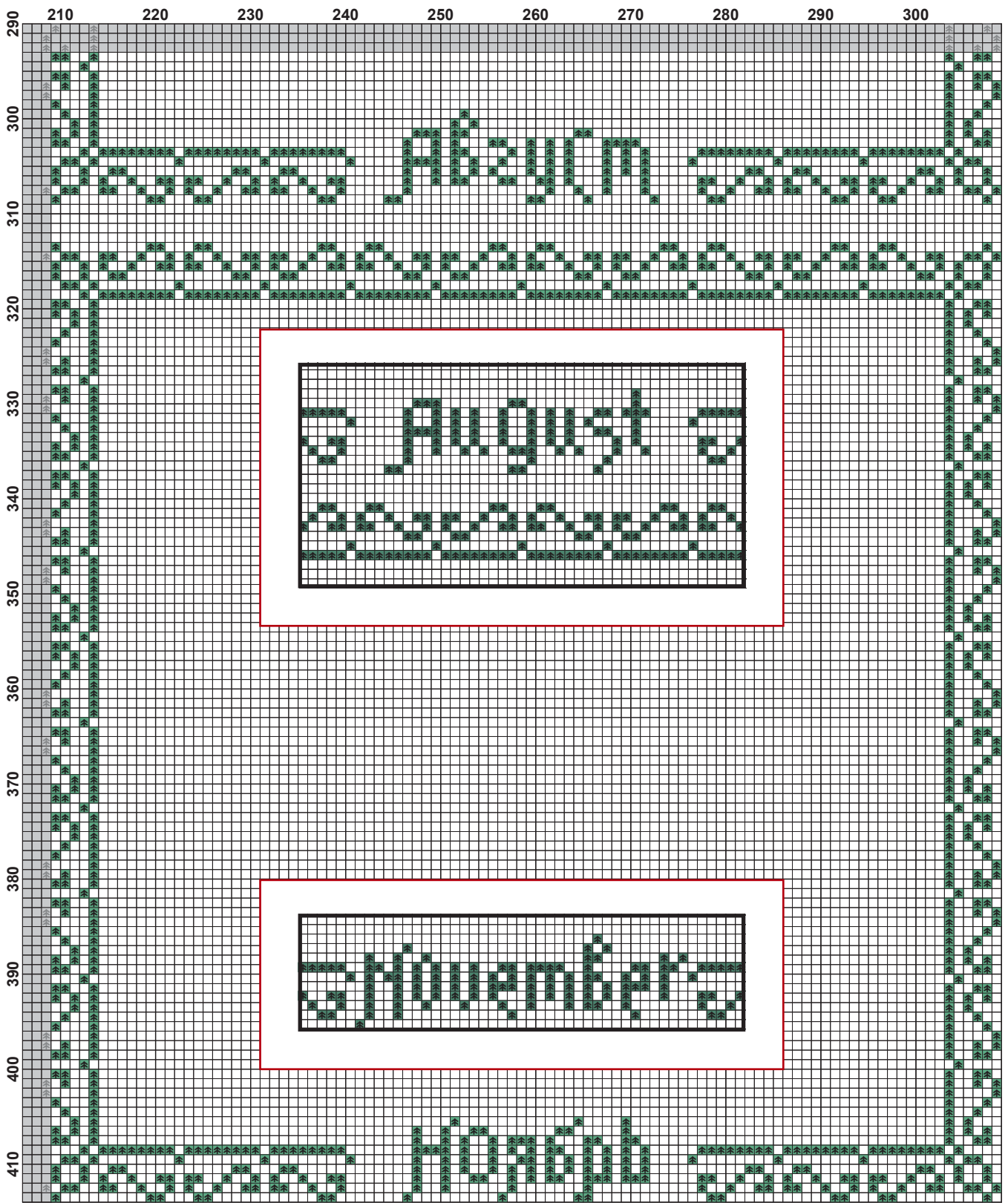




*Мулине ручного окрашивания OwlForest маркируются четырехзначным числом, три последние цифры которого — номер цвета OwlForest. Первая цифра номера обозначает производителя ниток: цифра «2» — ПНК им. Кирова, цифра «3» — DMC. Например 3515 — это мулине 515 цвета «коралловый» на основе DMC.

*OwlForest hand-dyed variegated threads are marked with a four-digit number, the last three digits of which are the OwlForest color number. The first digit of the number indicates the manufacturer of the threads: the digit “2” is for Thread Trade n.a. Kirov floss (Russia), the number “3” is for DMC. For example, the 3515 is a DMC-based floss 515 “Coralline” color.

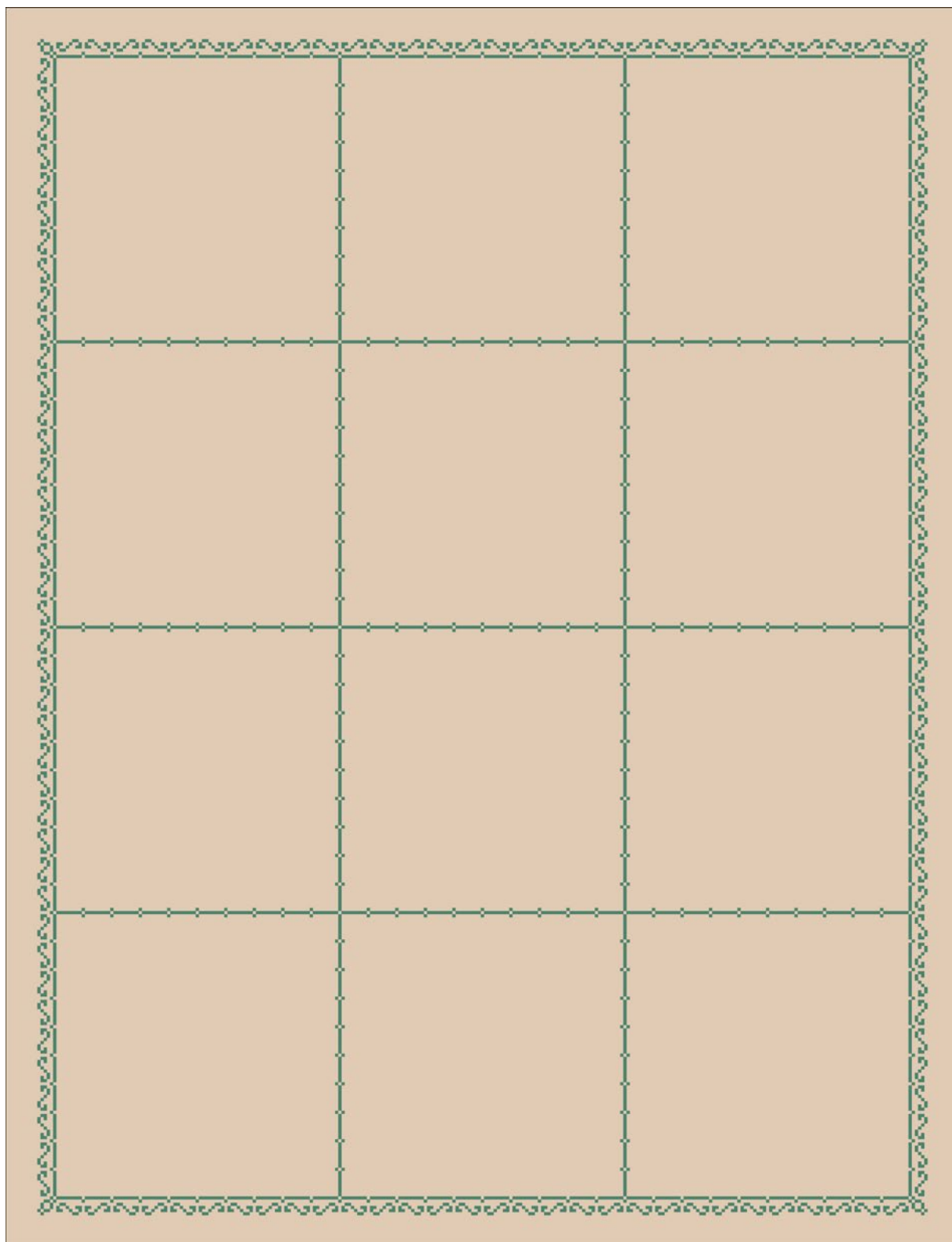




© ООО «Совиный лес», 2024. Дизайнер: Галина Егоренкова. Исключительное право на схему и товарный знак «OwlForest» принадлежат ООО «Совиный лес». Публикация целиком/частично, распространение, воспроизведение схемы без письменного согласия правообладателя не допускается. Положения законодательства РФ предоставляют правообладателю/автору возможность судебного преследования нарушителя и получения компенсации, возмещения морального вреда и упущенной выгоды. За нарушения исключительного права также предусмотрена уголовная ответственность. Данный экземпляр схемы предназначен исключительно для личного использования покупателем.

© 2024 OwlForest LLC. Designer: Galina Egorenkova. OwlForest is a trademark of OwlForest LLC. All rights reserved. The cross-stitch pattern is for personal use only.





Размер схемы / Size
281 × 371 крестик / cross-stitches

Рекомендованная основа /
Recommended fabric
Zweigart Belfast, 32 ct, цвет
светлый моцко / Light Mocha
(3609/309)


Размер готовой работы /
Size of finished work

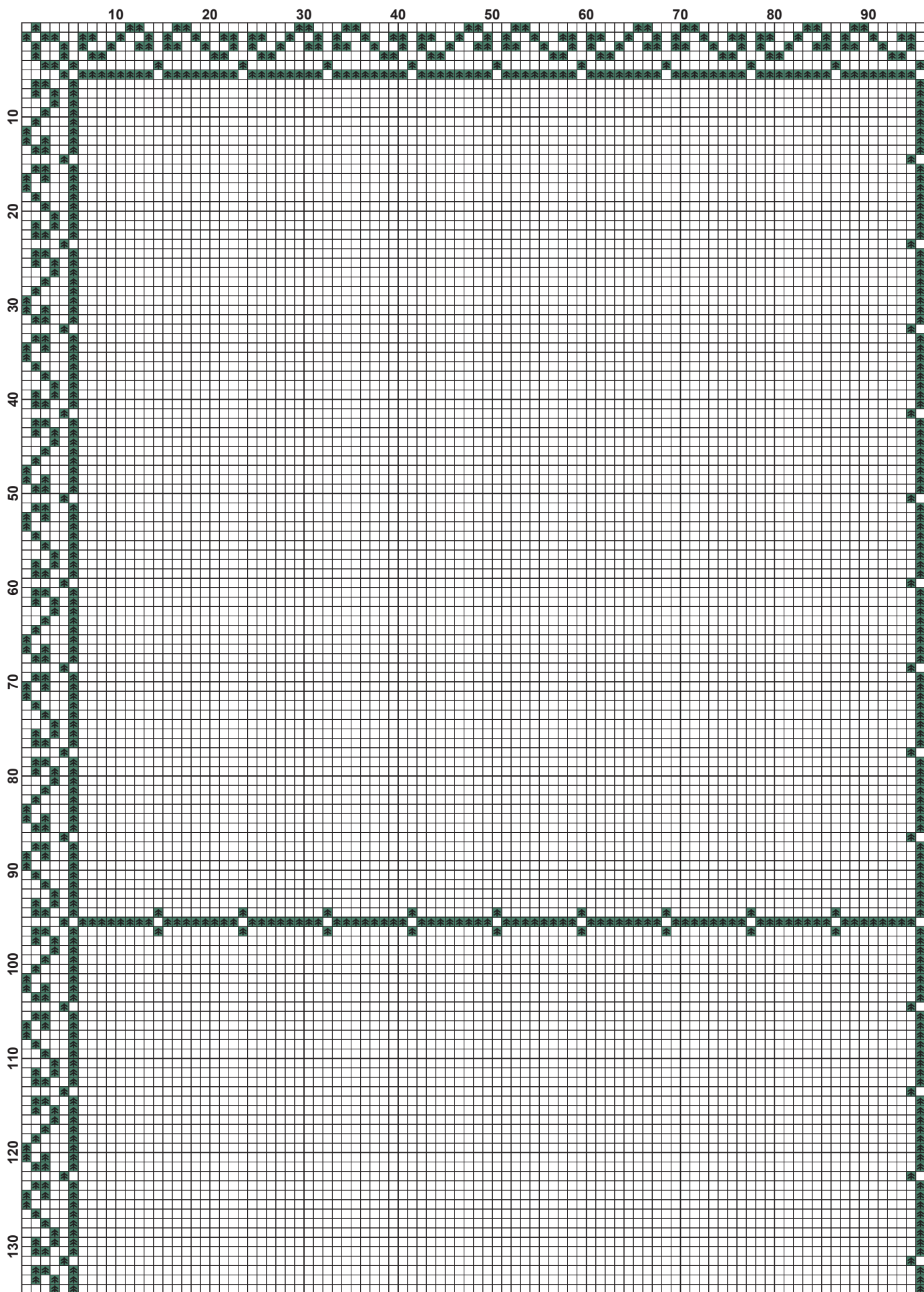
28 (14) ct — 51 × 67,5 см
32 (16) ct — 44,5 × 59 см
36 (18) ct — 39,5 × 52,5 см
40 (20) ct — 35,5 × 47 см

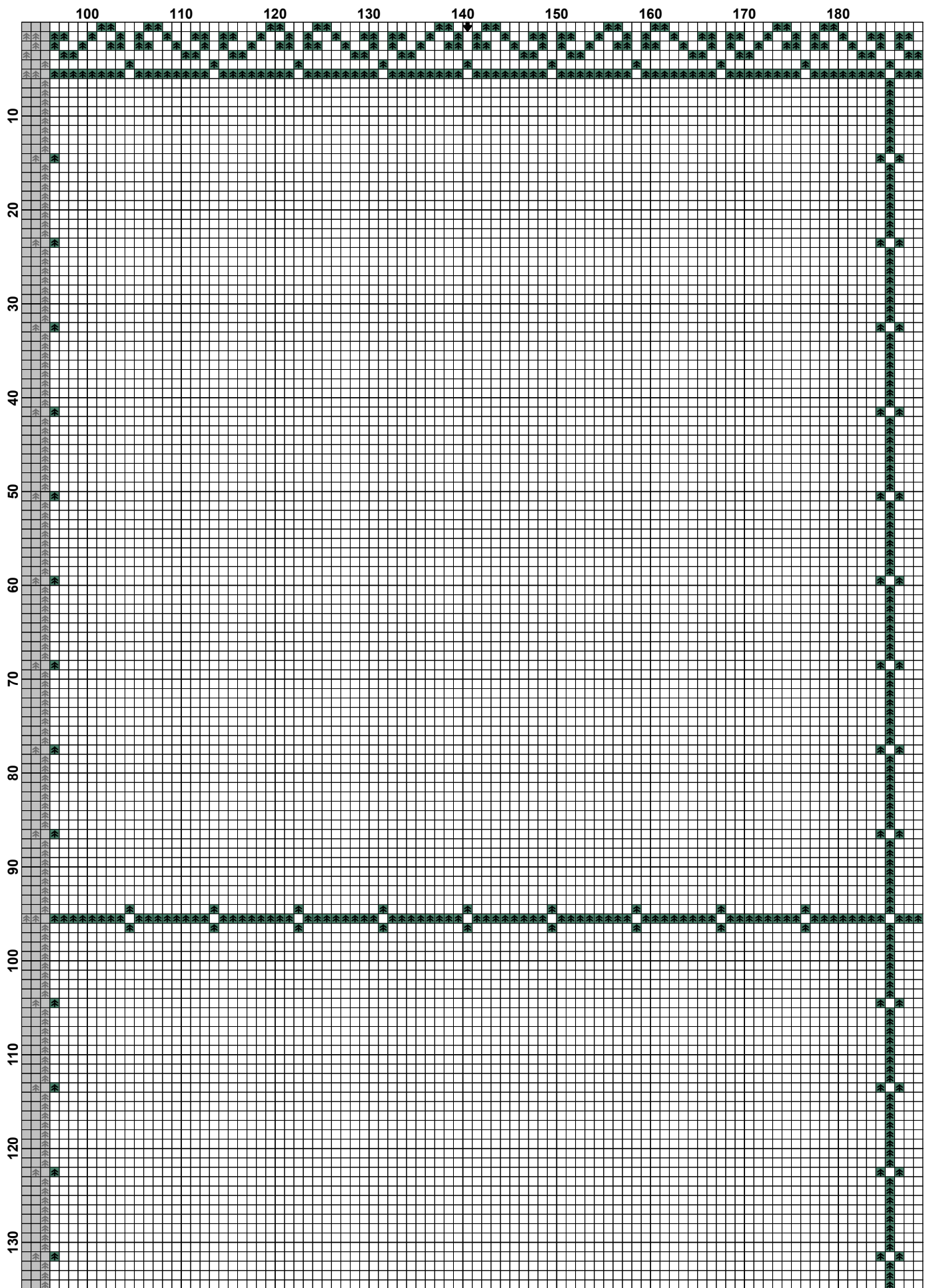


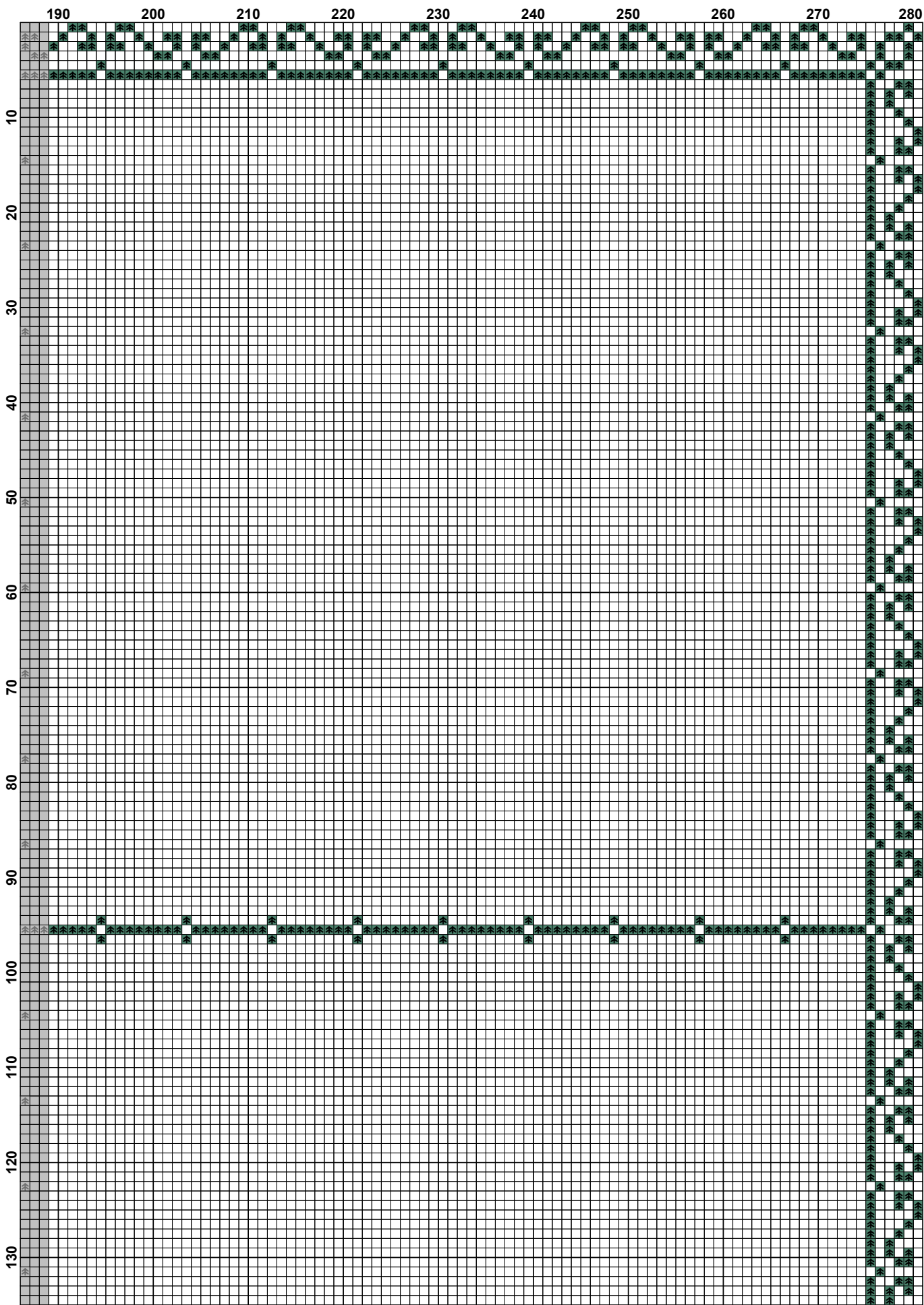
OWLFOREST
EMBROIDERY

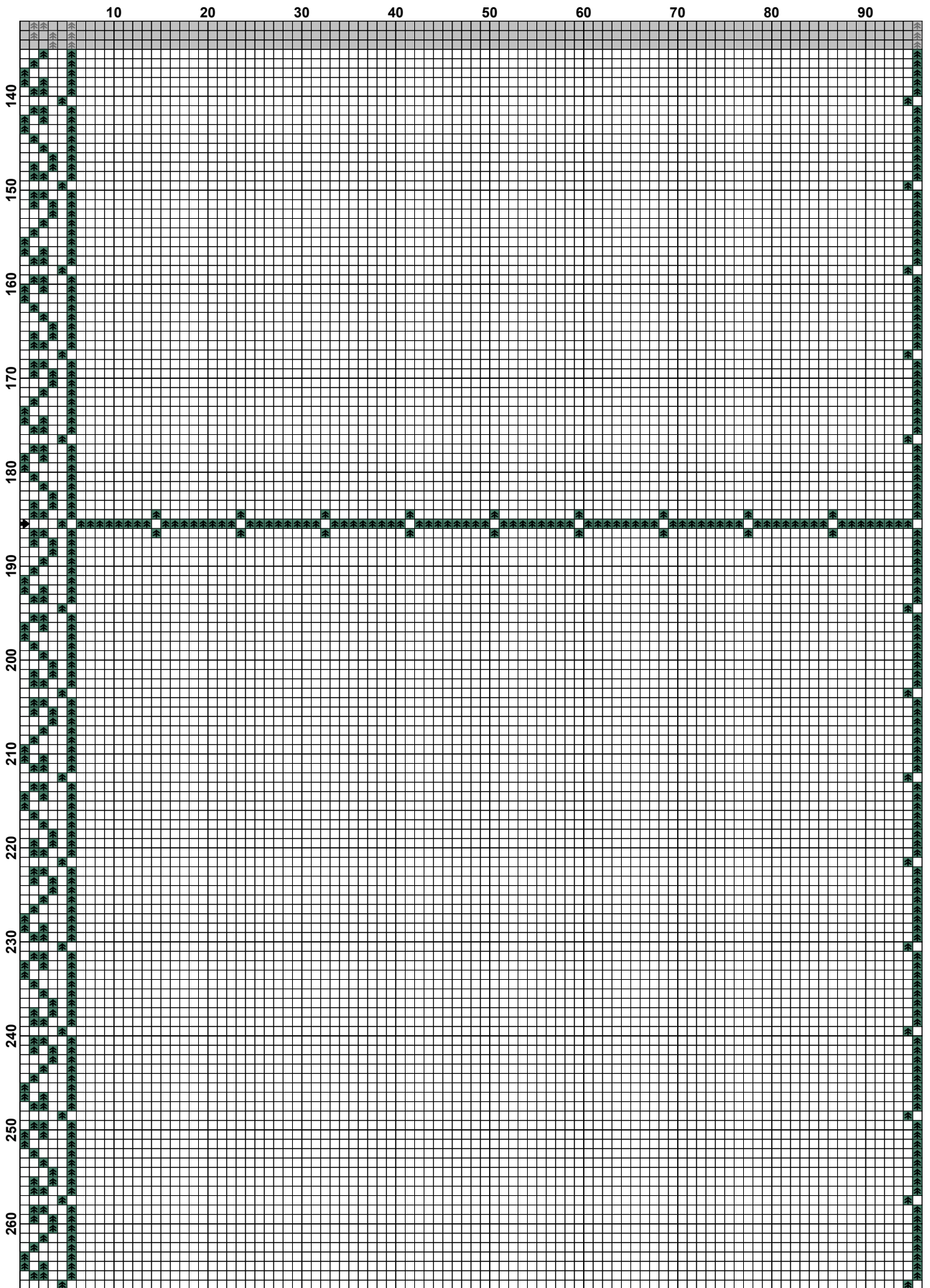
Крестик в 2 нити / Cross-stitch with 2 strands

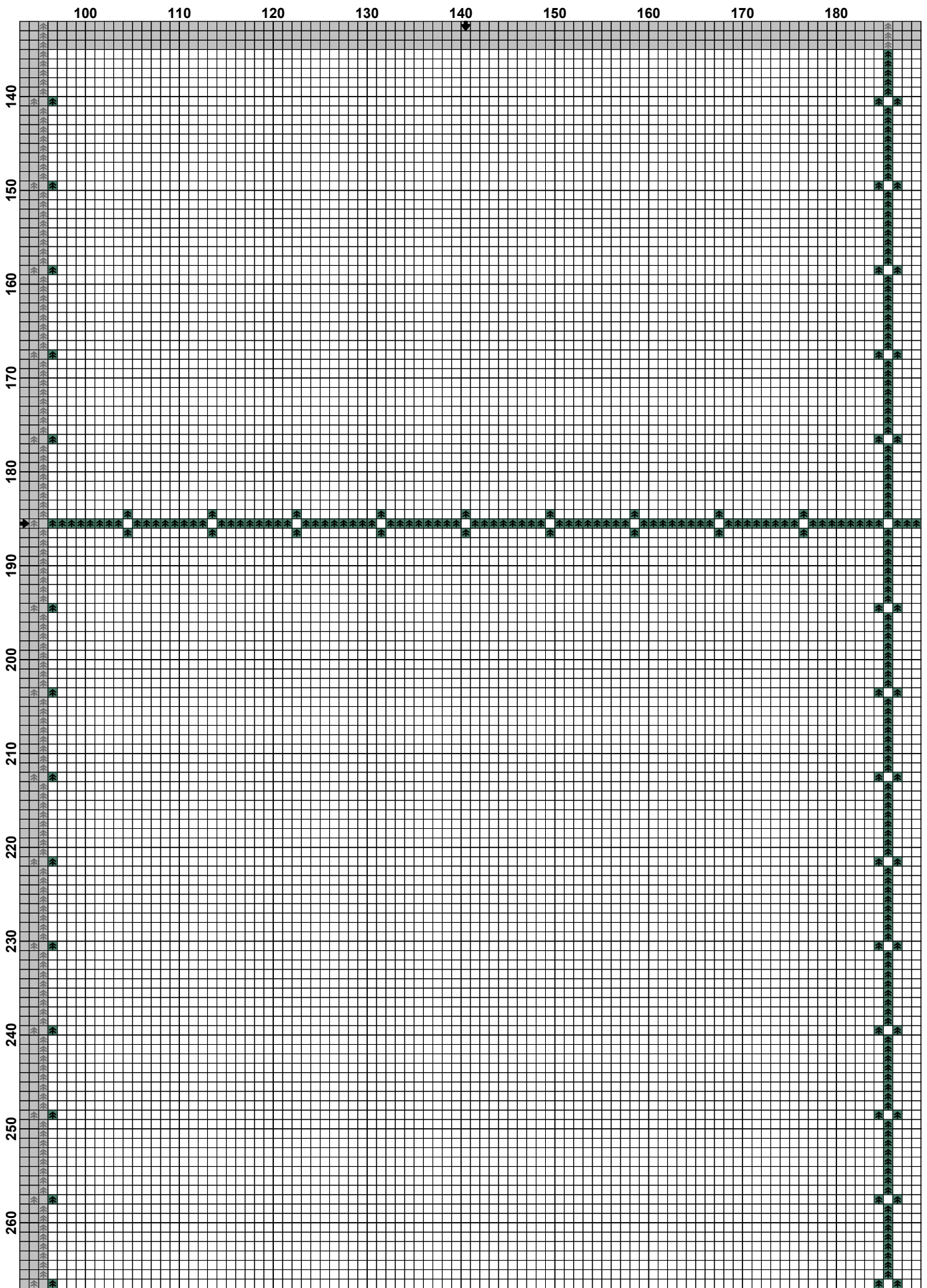
Обозначение Sign	OwlForest*	DMC	Гамма Gamma	ПНК им. Кирова Trade n.a. Kirov	Кол-во крестиков Number of cross-stitches
	315 Морская капуста / Seaweed	367	0089	3704	4650

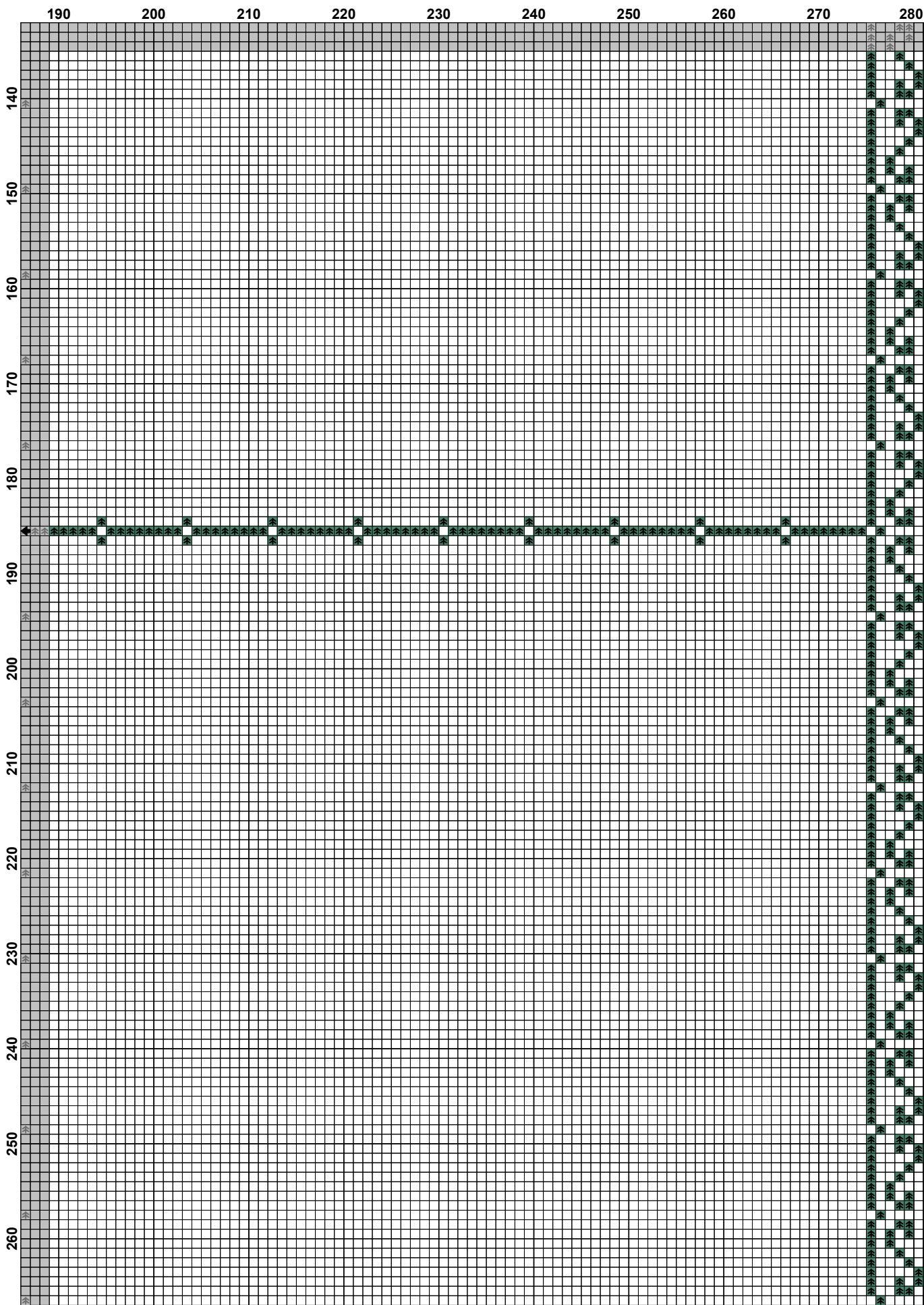


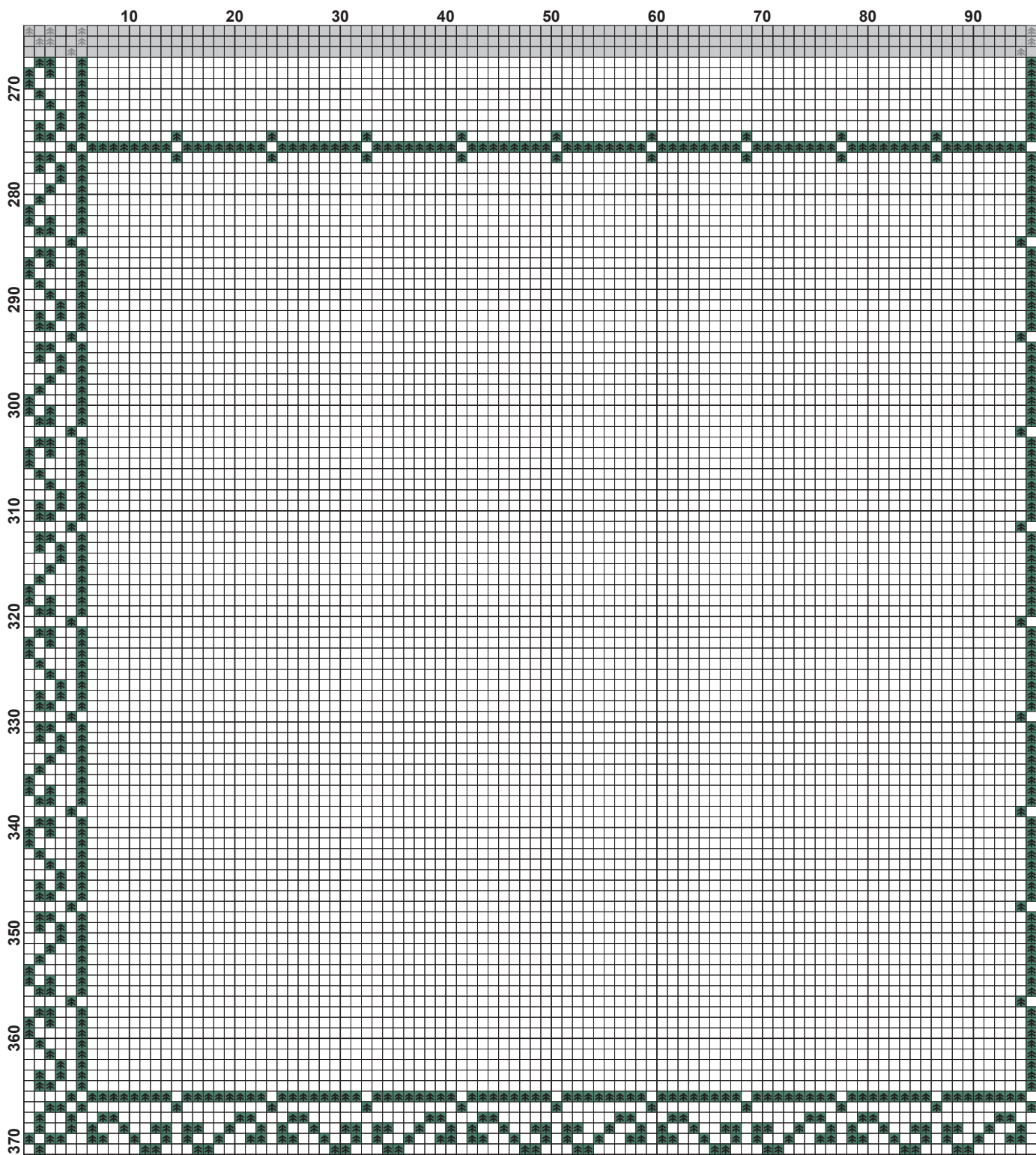


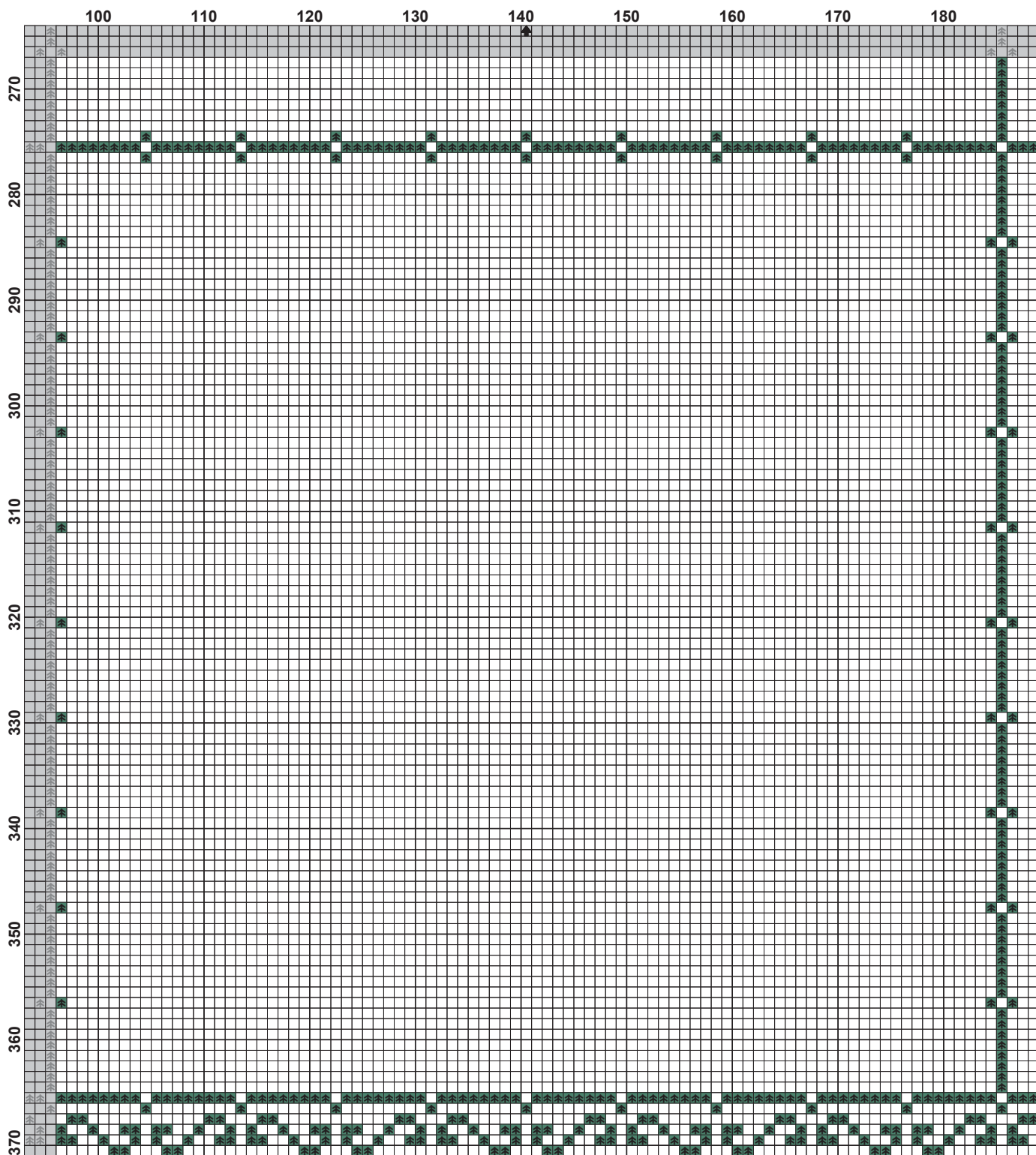








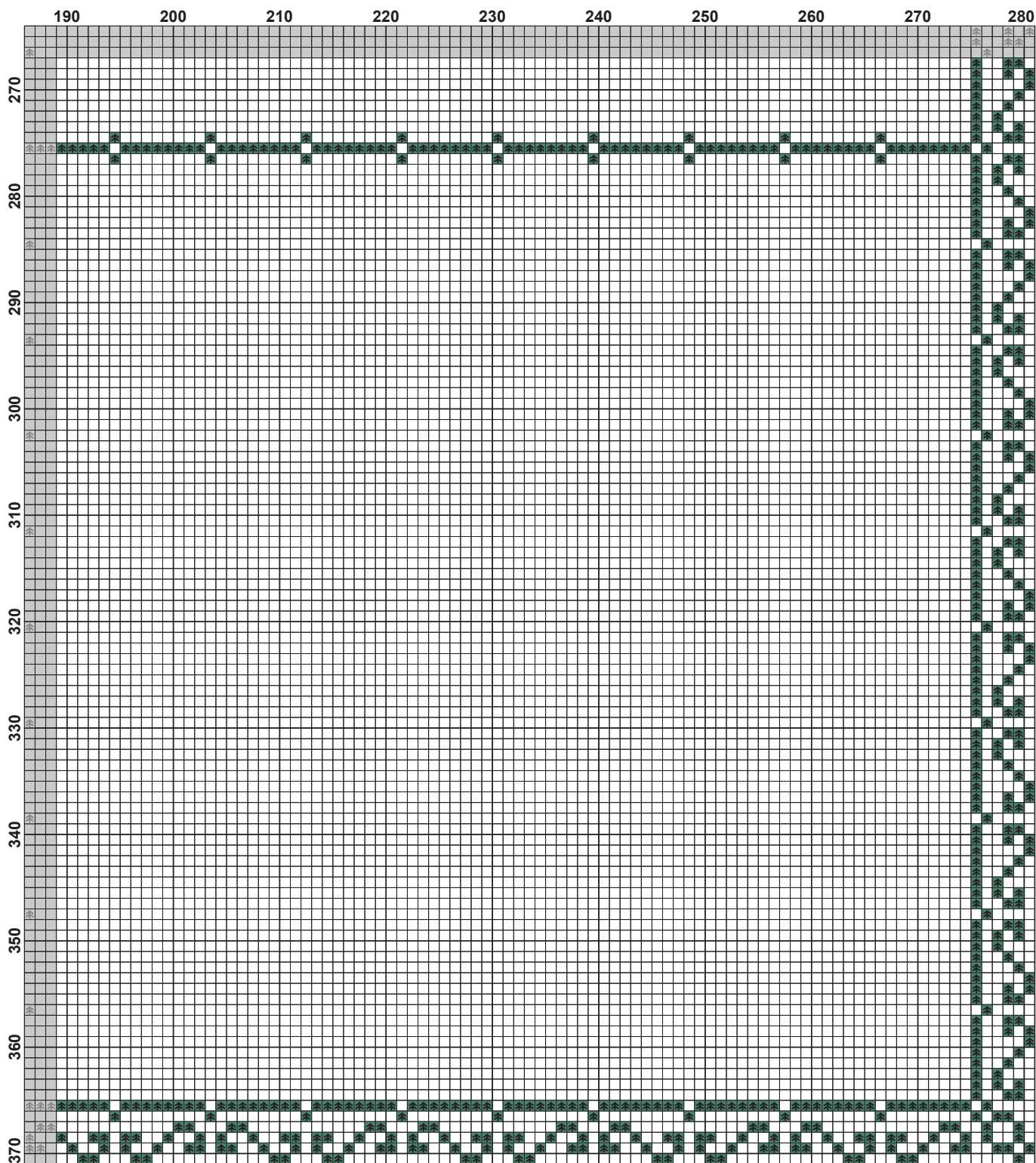




*Мулине ручного окрашивания OwlForest маркируются четырехзначным числом, три последние цифры которого — номер цвета OwlForest. Первая цифра номера обозначает производителя ниток: цифра «2» — ПНК им. Кирова, цифра «3» — DMC. Например 3515 — это мулине 515 цвета «коралловый» на основе DMC.

*OwlForest hand-dyed variegated threads are marked with a four-digit number, the last three digits of which are the OwlForest color number. The first digit of the number indicates the manufacturer of the threads: the digit “2” is for Thread Trade n.a. Kirov floss (Russia), the number “3” is for DMC. For example, the 3515 is a DMC-based floss 515 “Coralline” color.





© ООО «Совиный лес», 2024. Дизайнер: Галина Егоренкова. Исключительное право на схему и товарный знак «OwlForest» принадлежат ООО «Совиный лес». Публикация целиком/частично, распространение, воспроизведение схемы без письменного согласия правообладателя не допускается. Положения законодательства РФ предоставляют правообладателю/автору возможность судебного преследования нарушителя и получения компенсации, возмещения морального вреда и упущенной выгоды. За нарушения исключительного права также предусмотрена уголовная ответственность. Данный экземпляр схемы предназначен исключительно для личного использования покупателем.

© 2024 OwlForest LLC. Designer: Galina Egorenkova. OwlForest is a trademark of OwlForest LLC. All rights reserved. The cross-stitch pattern is for personal use only.

