



OWLFOREST EMBROIDERY

# ДВЕНАДУАТЬ МЕСЯЦЕВ



## TWELVE MONTHS

Бесплатная схема  
для вышивания  
0406-ДМ-Б  
Free Chart





#### Размер схемы / Size

309 × 415 крестиков / cross-stitches

#### Рекомендованная основа /

#### Recommended fabric

Zweigart Belfast, 32 ct, цвет светлый мокко / Light Mocha (3609/309)

#### Размер готовой работы /

#### Size of finished work

28 (14) ct — 56 × 75,5 см

32 (16) ct — 49 × 66 см

36 (18) ct — 43,5 × 58,5 см

40 (20) ct — 39 × 52,5 см

### Крестик в 2 нити / Cross-stitch with 2 strands

Обозначение Sign	OwlForest*	DMC	Гамма Gamma	ПНК им. Кирова Trade n.a. Kirov	Кол-во крестиков Number of cross-stitches **	
✱	100 Белый / White	B5200	0415	0101	6763	
⊗	104 Чёрный с сединой / Salt-and-pepper	3799	5184	7210	2246	
▬	115 Телесный темный / Nude Dk	758	5219	9214	325	
■	209 Красный кирпич / Red Brick	632	0772	9306	5101	
▧	307 Сочная зелень / Lush Greenery	166	3159	4502	1978	
⬆	315 Морская капуста / Seaweed	367	0089	3704	17489	6928
⬆	403 Цикорий / Chicory	597	0855	9262	4185	
▣	424 Фиалка / Violet	33	3108	2110	640	
♥	522 Рубиновый / Ruby	326	0064	1200	2659	
☆	603 Медовый / Honey	744	0020	0504	1413	
◇	615 Спелая хурма / Ripe Persimmon	721	0109	7406	1674	

### Бэкстич в 1 нить / Backstitch with 1 strand

Обозначение Sign	OwlForest*
—	100 Белый / White
—	104 Чёрный с сединой / Salt-and-pepper
—	209 Красный кирпич / Red Brick
—	403 Цикорий / Chicory
—	522 Рубиновый / Ruby

### Французский узелок в 1 нить / French Knot with 1 strand

Обозначение Sign	OwlForest*
○	100 Белый / White
●	104 Чёрный с сединой / Salt-and-pepper
●	209 Красный кирпич / Red Brick
●	403 Цикорий / Chicory

\*Мулине ручного окрашивания OwlForest маркируются четырехзначным числом, три последние цифры которого — номер цвета OwlForest. Первая цифра номера обозначает производителя ниток: цифра «2» — ПНК им. Кирова, цифра «3» — DMC. Например 3515 — это мулине 515 цвета «коралловый» на основе DMC.

\*OwlForest hand-dyed variegated threads are marked with a four-digit number, the last three digits of which are the OwlForest color number. The first digit of the number indicates the manufacturer of the threads: the digit “2” is for Thread Trade n.a. Kirov floss (Russia), the number “3” is for DMC. For example, the 3515 is a DMC-based floss 515 “Coralline” color.

\*\*Кол-во крестиков / Number of cross-stitches

- Кол-во крестиков с рамкой / Number of cross-stitches With the Frame
- Кол-во крестиков без рамки / Number of cross-stitches Without the Frame

© ООО «Совинный лес», 2024. Дизайнер: Галина Егоренкова.

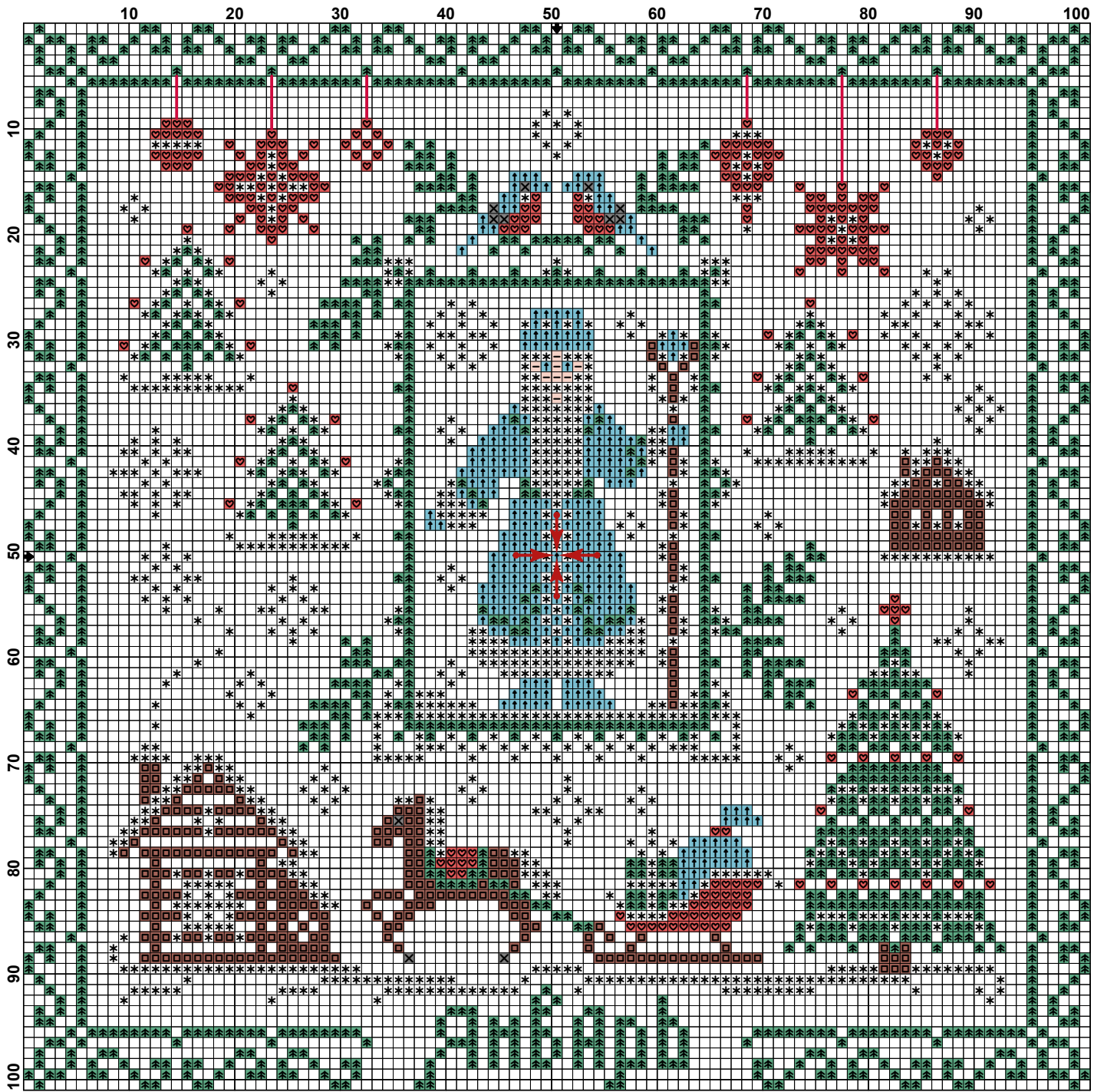
Исключительное право на схему и товарный знак «OwlForest» принадлежат ООО «Совинный лес». Публикация целиком/частично, распространение, воспроизведение схемы без письменного согласия правообладателя не допускается. Положения законодательства РФ предоставляют правообладателю/автору возможность судебного преследования нарушителя и получения компенсации, возмещения морального вреда и упущенной выгоды. За нарушения исключительного права также предусмотрена уголовная ответственность. Данный экземпляр схемы предназначен исключительно для личного использования покупателем.

© 2024 OwlForest LLC. Designer: Galina Egorenkova. OwlForest is a trademark of OwlForest LLC. All rights reserved. The cross-stitch pattern is for personal use only.



# Часть 1

## Январь / JANUARY



Размеры с рамкой  
Size With the Frame

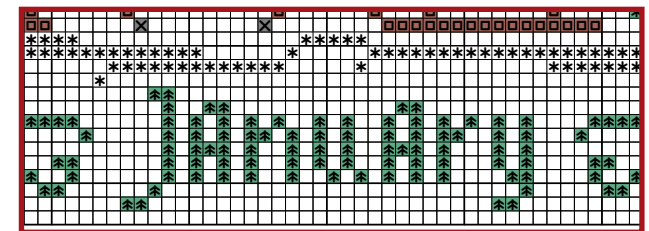
Размеры без рамки  
Size Without the Frame

Размер схемы / Size  
101 × 101  
крестик / cross-stitches

Размер схемы / Size  
85 × 88  
крестик / cross-stitches

Размер готовой работы /  
Size of finished work  
28 (14) ct — 18,5 × 18,5 см  
32 (16) ct — 16 × 16 см  
36 (18) ct — 14,5 × 14,5 см  
40 (20) ct — 13 × 13 см

Размер готовой работы /  
Size of finished work  
28 (14) ct — 15,5 × 16 см  
32 (16) ct — 13,5 × 14 см  
36 (18) ct — 12 × 12,5 см  
40 (20) ct — 11 × 11 см



OWLFOREST  
EMBROIDERY



Крестик в 2 нити / Cross-stitch with 2 strands

Обозначение Sign		OwlForest*	Кол-во крестиков Number of cross-stitches**	
*	*	100 Белый / White	1126	
⊗	⊗	104 Чёрный с сединой / Salt-and-pepper	11	
▬	▬	115 Телесный темный / Nude Dk	8	
■	■	209 Красный кирпич / Red Brick	333	
⬆	⬆	315 Морская капуста / Seaweed	1631	748
⬆	⬆	403 Цикорий / Chicory	319	
♥	♥	522 Рубиновый / Ruby	260	

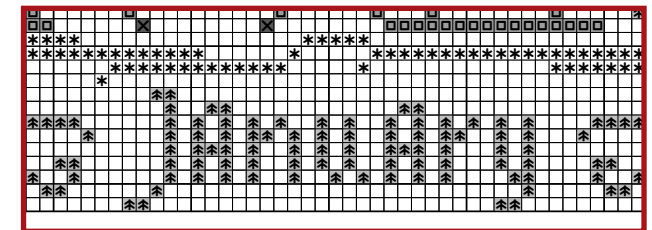
\*\*Кол-во крестиков / Number of cross-stitches

■ Кол-во крестиков с рамкой  
Number of cross-stitches With the Frame

■ Кол-во крестиков без рамки  
Number of cross-stitches Without the Frame

Бэкстич в 1 нить / Backstitch with 1 strand

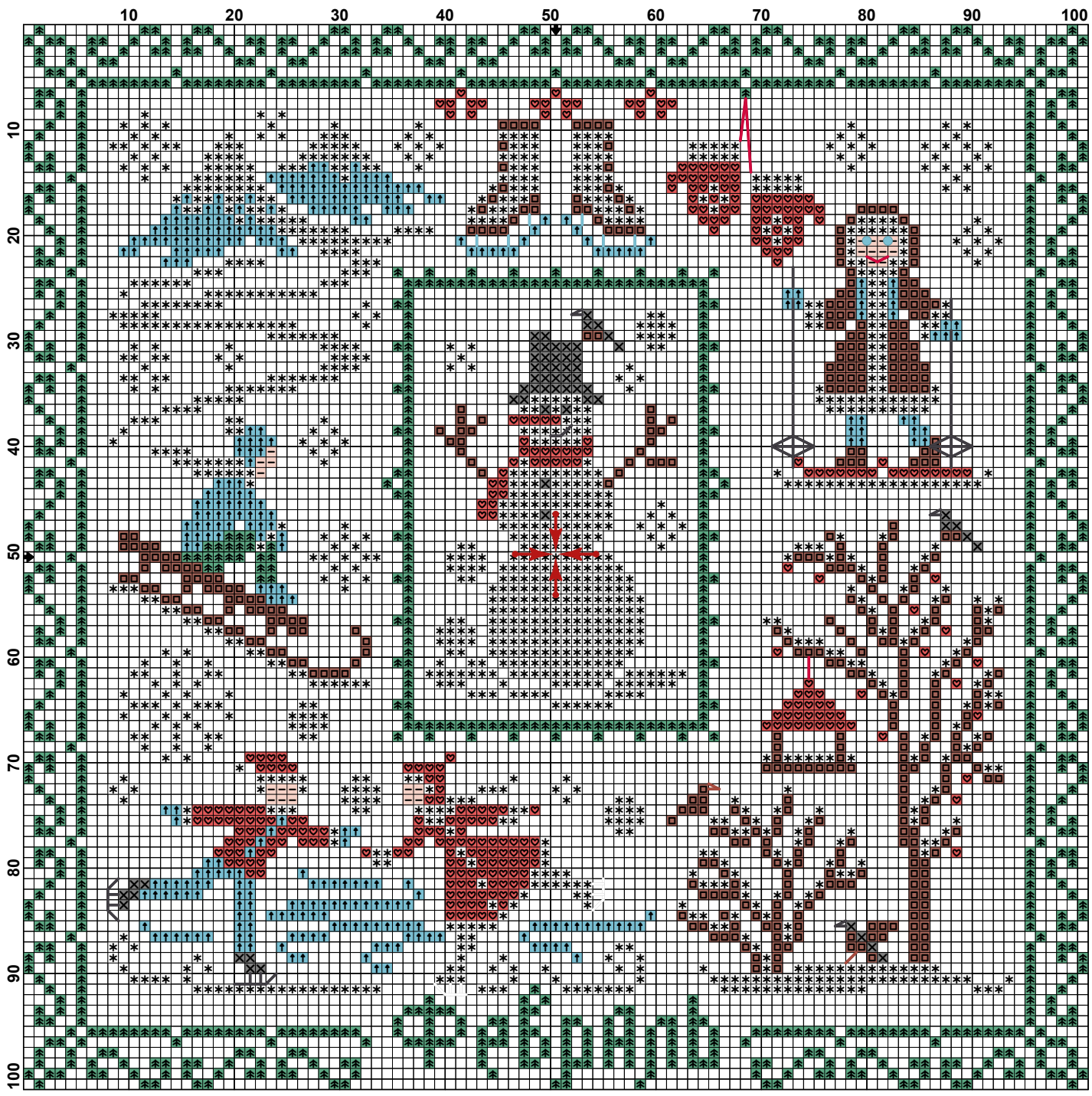
Обозначение Sign	OwlForest*
—	522 Рубиновый / Ruby



OWLFORREST  
EMBROIDERY

# Часть 2

## ФЕВРАЛЬ / FEBRUARY



Размеры с рамкой  
Size With the Frame

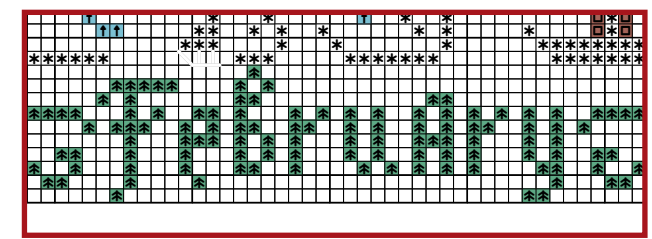
Размеры без рамки  
Size Without the Frame

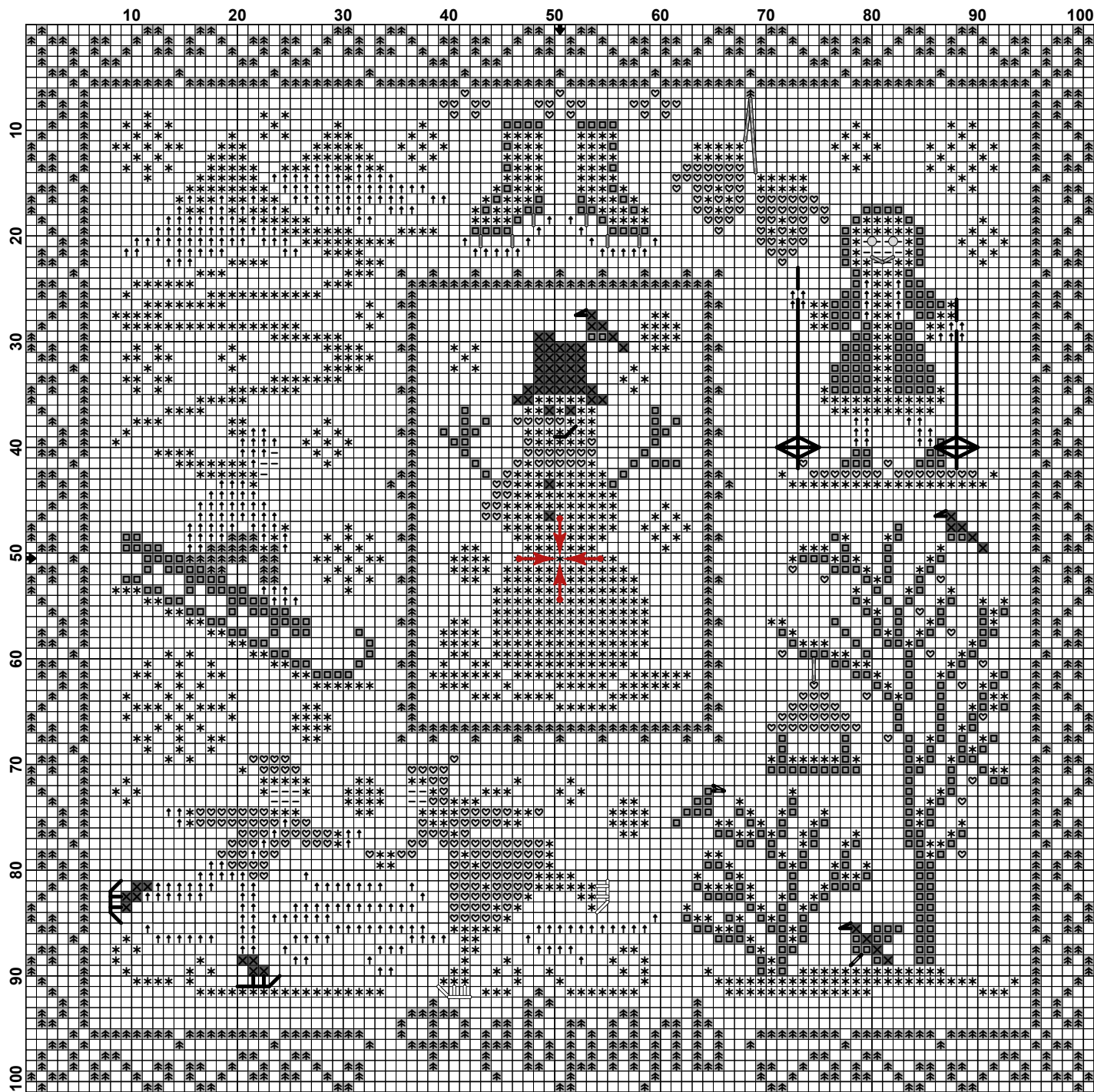
Размер схемы / Size  
101 × 101  
крестик / cross-stitches

Размер схемы / Size  
86 × 86  
крестик / cross-stitches

Размер готовой работы /  
Size of finished work  
28 (14) ct — 18,5 × 18,5 см  
32 (16) ct — 16 × 16 см  
36 (18) ct — 14,5 × 14,5 см  
40 (20) ct — 13 × 13 см

Размер готовой работы /  
Size of finished work  
28 (14) ct — 18,5 × 18,5 см  
32 (16) ct — 16 × 16 см  
36 (18) ct — 14,5 × 14,5 см  
40 (20) ct — 13 × 13 см





### Крестик в 2 нити / Cross-stitch with 2 strands

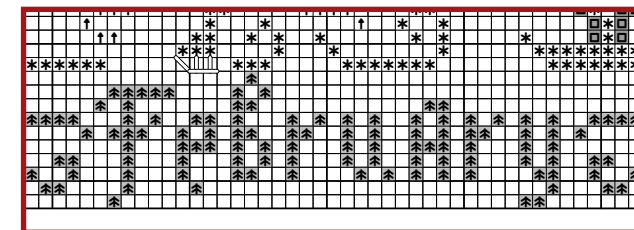
Обозначение Sign		OwlForest*	Кол-во крестиков Number of cross-stitches**	
*	*	100 Белый / White	1327	
⊗	⊗	104 Чёрный с сединой / Salt-and-pepper	60	
▬	▬	115 Телесный темный / Nude Dk	24	
■	■	209 Красный кирпич / Red Brick	454	
⬆	⬆	315 Морская капуста / Seaweed	1102	206
↑	↑	403 Цикорий / Chicory	332	
♥	♥	522 Рубиновый / Ruby	306	

### Бэкстич в 1 нить / Backstitch with 1 strand

Обозначение Sign		OwlForest*
—	—	100 Белый / White
—	—	104 Чёрный с сединой / Salt-and-pepper
—	—	209 Красный кирпич / Red Brick
—	—	403 Цикорий / Chicory
—	—	522 Рубиновый / Ruby

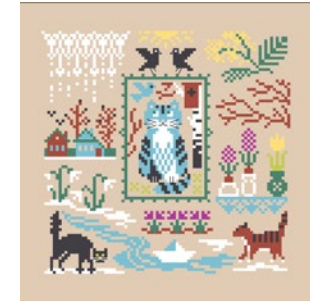
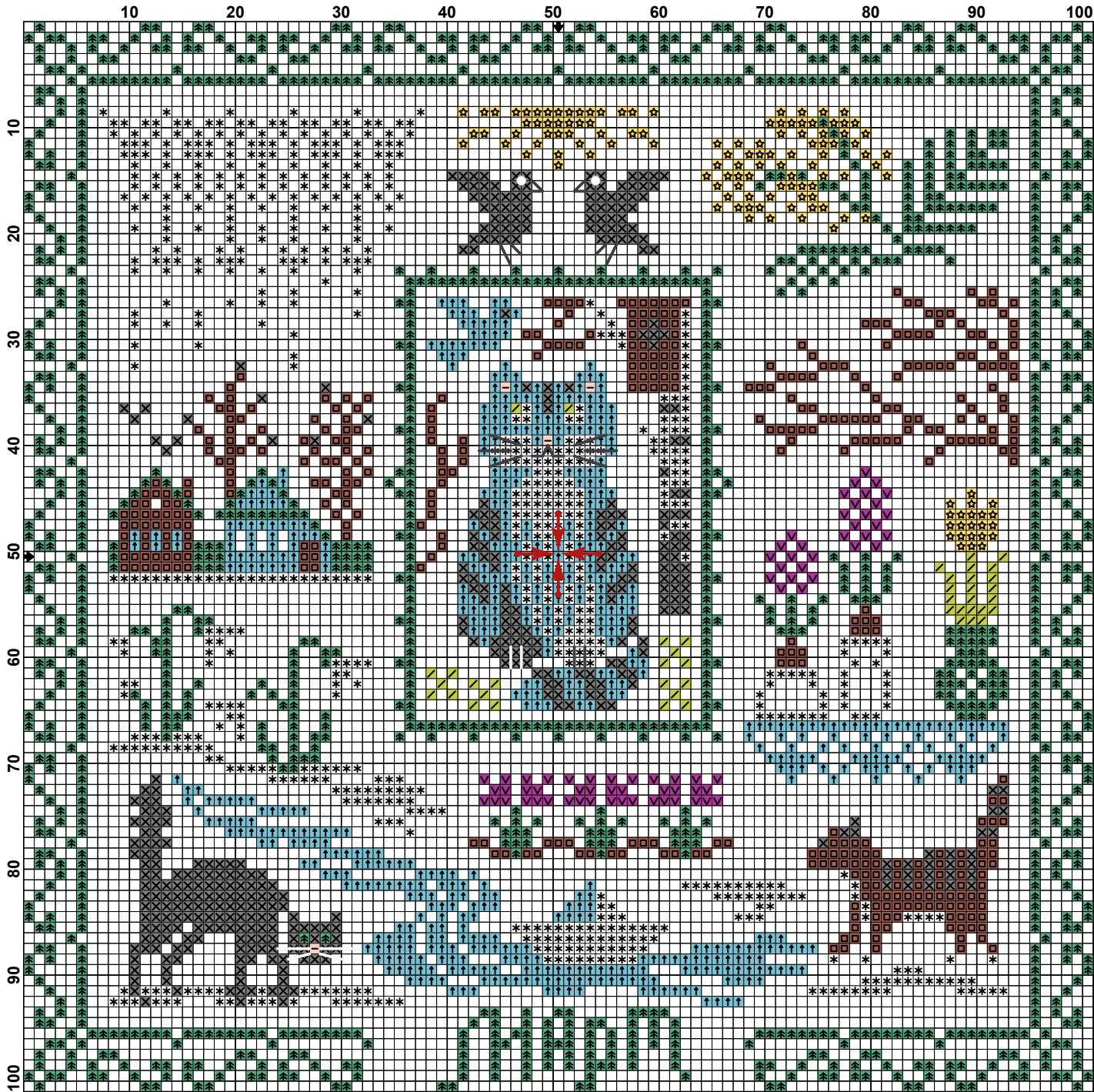
### Французский узелок в 1 нить / French Knot with 1 strand

Обозначение Sign		OwlForest*
●	○	403 Цикорий / Chicory



**OWLFOREST**  
EMBROIDERY

# Часть 3 МАРТ / MARCH



Размеры с рамкой  
Size With the Frame

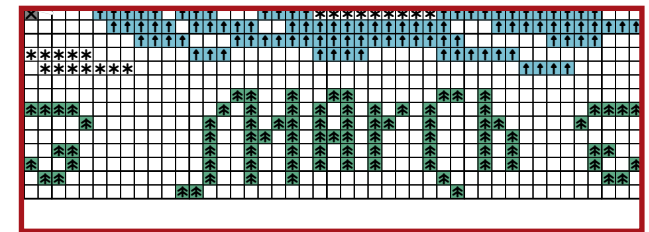
Размеры без рамки  
Size Without the Frame

Размер схемы / Size  
101 × 101  
крестик / cross-stitches

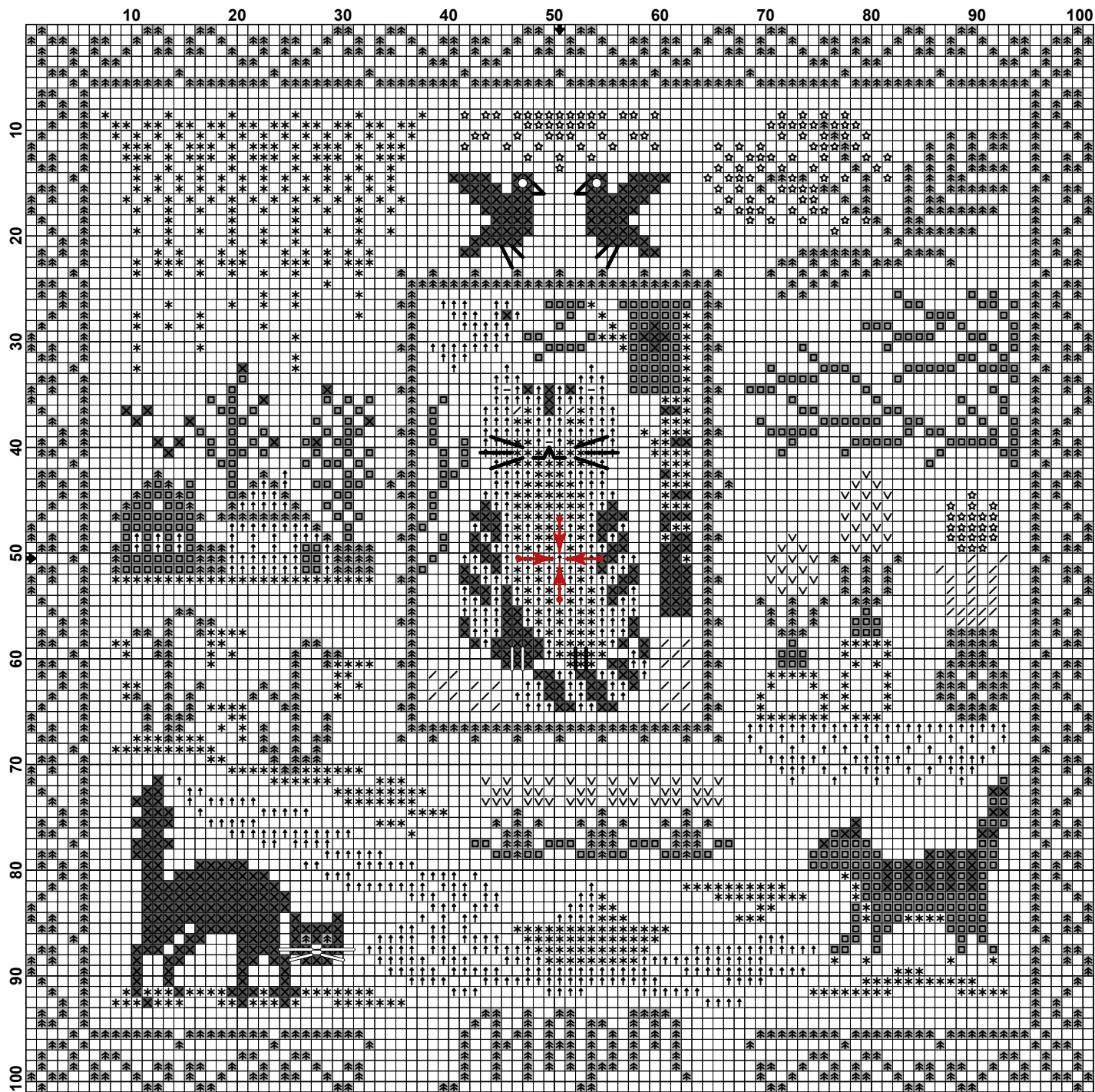
Размер схемы / Size  
87 × 85  
крестик / cross-stitches

Размер готовой работы /  
Size of finished work  
28 (14) ct — 18,5 × 18,5 см  
32 (16) ct — 16 × 16 см  
36 (18) ct — 14,5 × 14,5 см  
40 (20) ct — 13 × 13 см

Размер готовой работы /  
Size of finished work  
28 (14) ct — 16 × 15,5 см  
32 (16) ct — 14 × 13,5 см  
36 (18) ct — 12,5 × 12 см  
40 (20) ct — 11 × 11 см



OWLFORREST  
EMBROIDERY



### Крестик в 2 нити / Cross-stitch with 2 strands

Обозначение Sign		OwlForest*	Кол-во крестиков Number of cross-stitches**	
*	*	100 Белый / White	686	
⊗	⊗	104 Чёрный с сединой / Salt-and-pepper	419	
▬	▬	115 Телесный темный / Nude Dk	4	
■	■	209 Красный кирпич / Red Brick	433	
▧	▧	307 Сочная зелень / Lush Greenery	44	
⬆	⬆	315 Морская капуста / Seaweed	1375	504
⬆	⬆	403 Цикорий / Chicory	616	
⬇	⬇	424 Фиалка / Violet	73	
☆	☆	603 Медовый / Honey	133	

\*\*Кол-во крестиков / Number of cross-stitches

▭ Кол-во крестиков с рамкой  
Number of cross-stitches With the Frame

▭ Кол-во крестиков без рамки  
Number of cross-stitches Without the Frame

### Бэкстич в 1 нить / Backstitch with 1 strand

Обозначение Sign		OwlForest*
—	—	100 Белый / White
—	—	104 Чёрный с сединой / Salt-and-pepper

### Французский узелок в 1 нить / French Knot with 1 strand

Обозначение Sign		OwlForest*
○	○	100 Белый / White

