

OWLFOREST EMBROIDERY



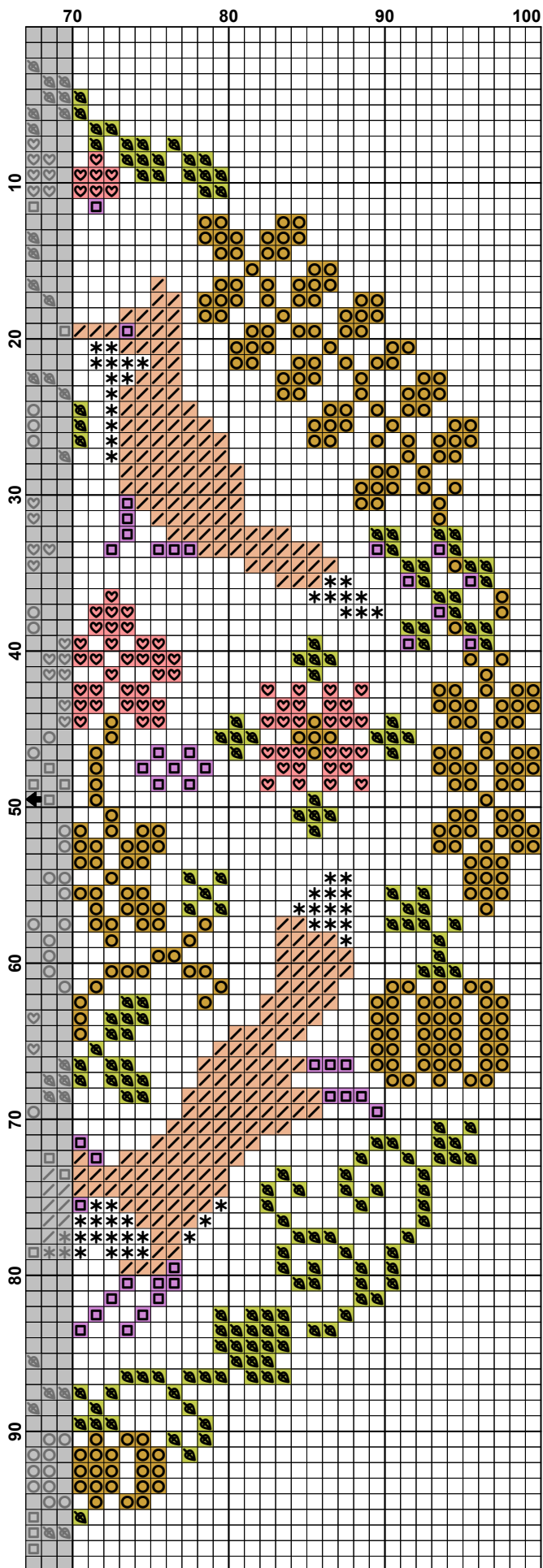
ОСЕННИЕ ПОБЕГУШКИ
AUTUMN SKITTERING

Схема для вышивания / Embroidery chart

0387-ОП-Э

100 × 99 крестиков / stitches





Размер схемы / Size

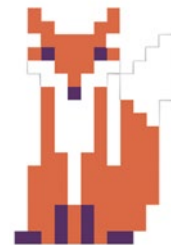
100 × 99 крестиков / cross-stitches

Рекомендованная основа / Recommended fabric

Übelhör Eva, 28 ст, цвет кремовый /
Creme (4012)

Размер готовой работы / Size of finished work

28 (14) ст — 18 × 18 см
32 (16) ст — 16 × 15,5 см
36 (18) ст — 14 × 14 см
40 (20) ст — 12,5 × 12,5 см



Крестик в 3 нити / Cross-stitch with 3 strands

Обозначение Sign	OwlForest*	Кол-во крестиков Number of cross-stitches
✱	100 Белый / White	220
🍂	327 Тыквенный / Pumpkin	777
◻	405 Чёрная смородина / Blackcurrant	345
♥	518 Багряный клён / Crimson Maple	470
🦊	607 Лисий хвост / Fox's Tail	1042
🍁	711 Краски осени / Autumn Colors	871

Обозначение Sign	DMC	Гамма Gamma	ПНК им. Кирова Trade n.a. Kirov
✱	B5200	0415	0101
🍂	833	0654	5302
◻	154	5205	2006
♥	3721	3027	9242
🦊	920	0032	1614
🍁	3852	3191	7308

Прямой стежок в 3 нити / Running Stitch with 3 strands

Обозначение / Sign	OwlForest*
—	327 Тыквенный / Pumpkin



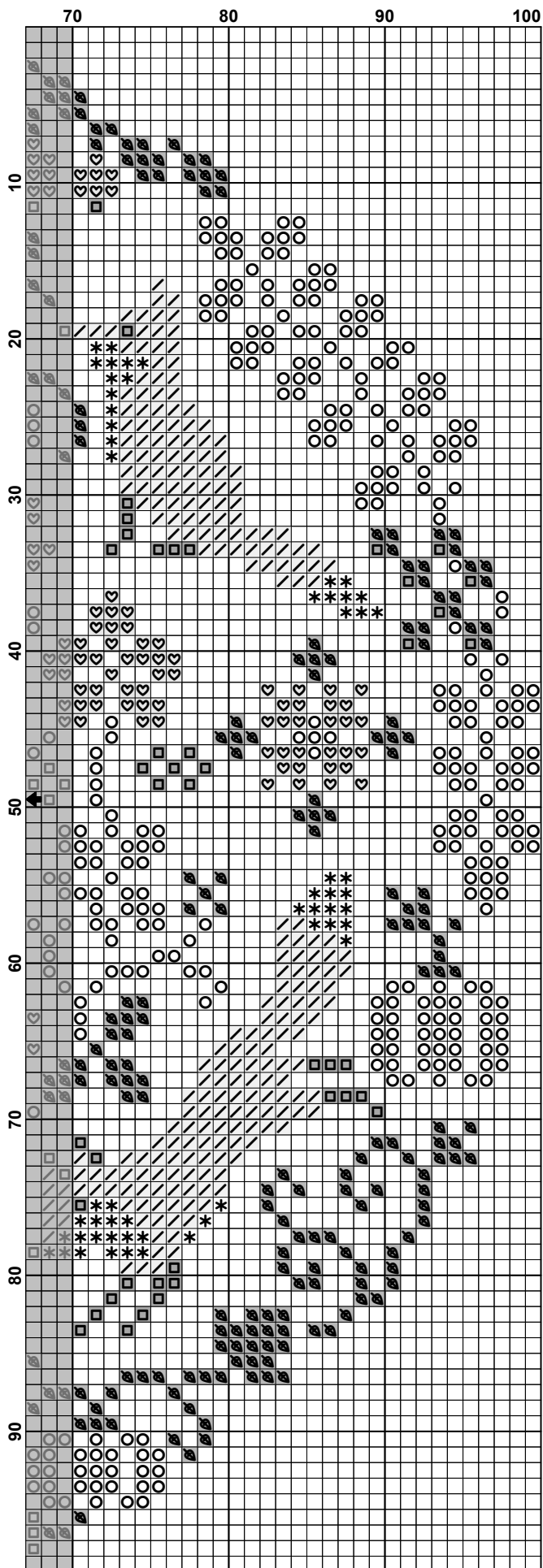
*Мулине ручного окрашивания OwlForest маркируются четырёхзначным числом, три последние цифры которого — номер цвета OwlForest. Первая цифра номера обозначает производителя ниток: цифра «2» — ПНК им. Кирова, цифра «3» — DMC. Например 3515 — это мулине 515 цвета «коралловый» на основе DMC.

*OwlForest hand-dyed variegated threads are marked with a four-digit number, the last three digits of which are the OwlForest color number. The first digit of the number indicates the manufacturer of the threads: the digit “2” is for Thread Trade n.a. Kirov floss (Russia), the number “3” is for DMC. For example, the 3515 is a DMC-based floss 515 “Coralline” color.

© ООО «Совиный лес», 2024. Дизайнер: Галина Егоренкова. Исключительное право на схему и товарный знак «OwlForest» принадлежит ООО «Совиный лес». Публикация целиком/частично, распространение, воспроизведение схемы без письменного согласия правообладателя не допускается. Положения законодательства РФ предоставляют правообладателю/автору возможность судебного преследования нарушителя и получения компенсации, возмещения морального вреда и упущенной выгоды. За нарушения исключительного права также предусмотрена уголовная ответственность. Данный экземпляр схемы предназначен исключительно для личного использования покупателем.

© 2024 OwlForest LLC. Designer: Galina Egorenkova. OwlForest is a trademark of OwlForest LLC. All rights reserved. The cross-stitch pattern is for personal use only.





Размер схемы / Size

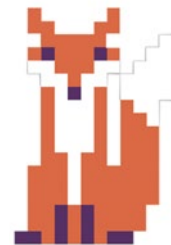
100 × 99 крестиков / cross-stitches

Рекомендованная основа / Recommended fabric

Übelhör Eva, 28 ст, цвет кремовый /
Creme (4012)

Размер готовой работы / Size of finished work

28 (14) ст — 18 × 18 см
32 (16) ст — 16 × 15,5 см
36 (18) ст — 14 × 14 см
40 (20) ст — 12,5 × 12,5 см



Крестик в 3 нити / Cross-stitch with 3 strands

Обозначение Sign	OwlForest*	Кол-во крестиков Number of cross-stitches
✱	100 Белый / White	220
🍂	327 Тыквенный / Pumpkin	777
◻	405 Чёрная смородина / Blackcurrant	345
♥	518 Багряный клён / Crimson Maple	470
🦊	607 Лисий хвост / Fox's Tail	1042
◯	711 Краски осени / Autumn Colors	871

Обозначение Sign	DMC	Гамма Gamma	ПНК им. Кирова Trade n.a. Kirov
✱	B5200	0415	0101
🍂	833	0654	5302
◻	154	5205	2006
♥	3721	3027	9242
🦊	920	0032	1614
◯	3852	3191	7308

Прямой стежок в 3 нити / Running Stitch with 3 strands

Обозначение / Sign	OwlForest*
—	327 Тыквенный / Pumpkin



*Мулине ручного окрашивания OwlForest маркируются четырёхзначным числом, три последние цифры которого — номер цвета OwlForest. Первая цифра номера обозначает производителя ниток: цифра «2» — ПНК им. Кирова, цифра «3» — DMC. Например 3515 — это мулине 515 цвета «коралловый» на основе DMC.

*OwlForest hand-dyed variegated threads are marked with a four-digit number, the last three digits of which are the OwlForest color number. The first digit of the number indicates the manufacturer of the threads: the digit “2” is for Thread Trade n.a. Kirov floss (Russia), the number “3” is for DMC. For example, the 3515 is a DMC-based floss 515 “Coralline” color.

© ООО «Совиный лес», 2024. Дизайнер: Галина Егоренкова. Исключительное право на схему и товарный знак «OwlForest» принадлежит ООО «Совиный лес». Публикация целиком/частично, распространение, воспроизведение схемы без письменного согласия правообладателя не допускается. Положения законодательства РФ предоставляют правообладателю/автору возможность судебного преследования нарушителя и получения компенсации, возмещения морального вреда и упущенной выгоды. За нарушения исключительного права также предусмотрена уголовная ответственность. Данный экземпляр схемы предназначен исключительно для личного использования покупателем.

© 2024 OwlForest LLC. Designer: Galina Egorenkova. OwlForest is a trademark of OwlForest LLC. All rights reserved. The cross-stitch pattern is for personal use only.