

OWLFOREST EMBROIDERY

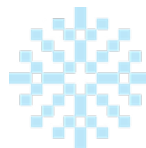
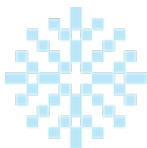
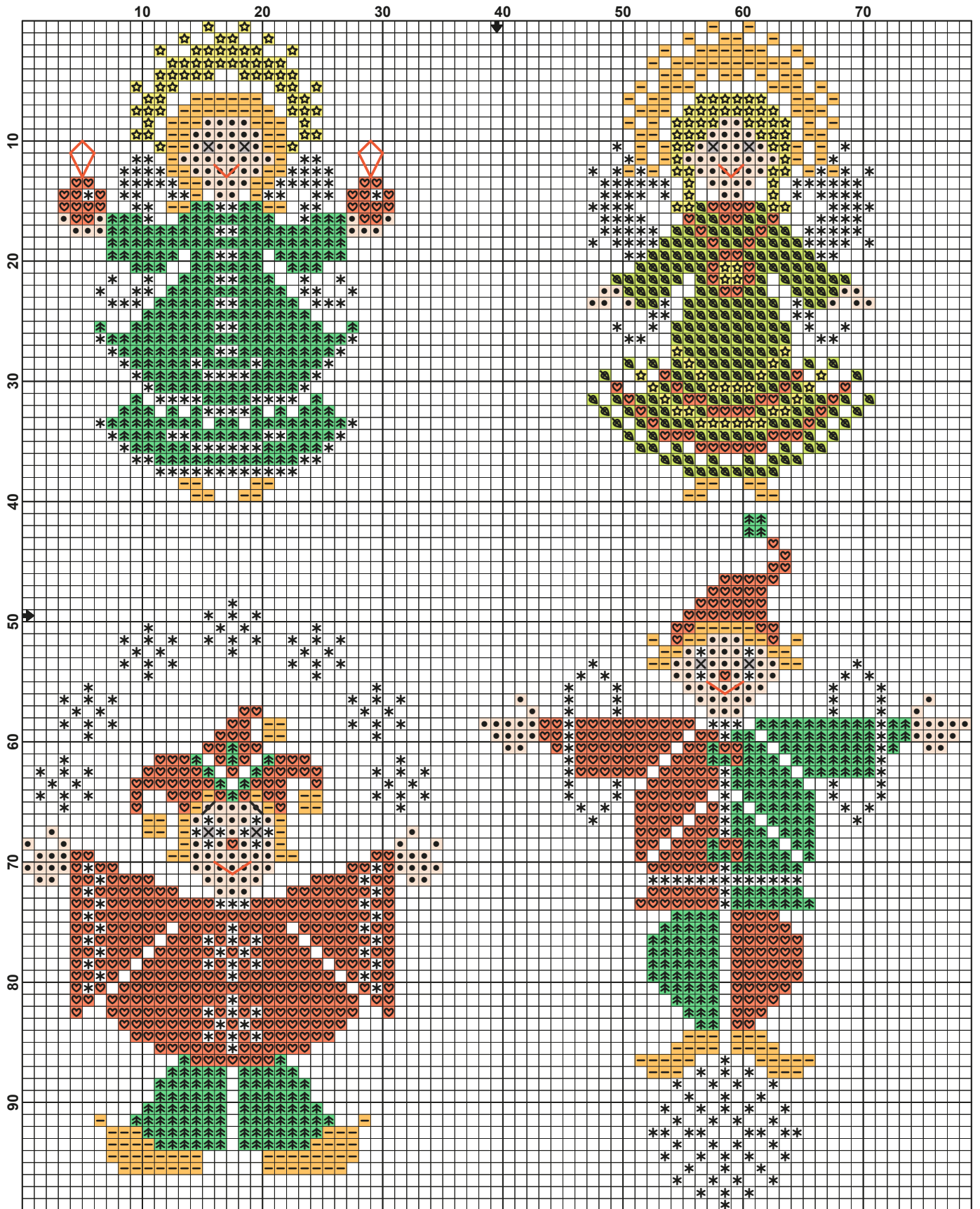


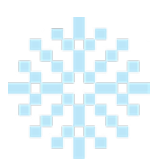
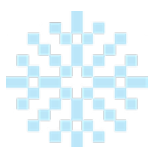
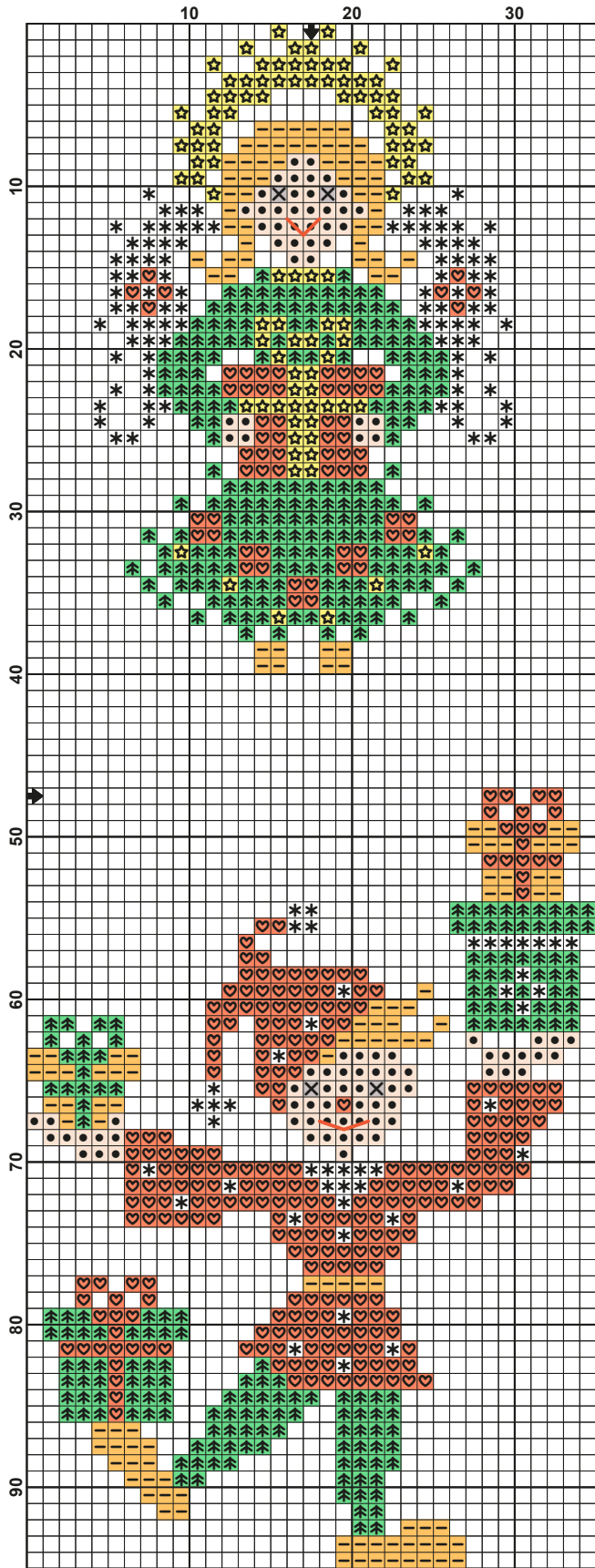
НОВОГОДНИЕ ИГРУШКИ NEW YEAR TOYS

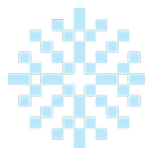
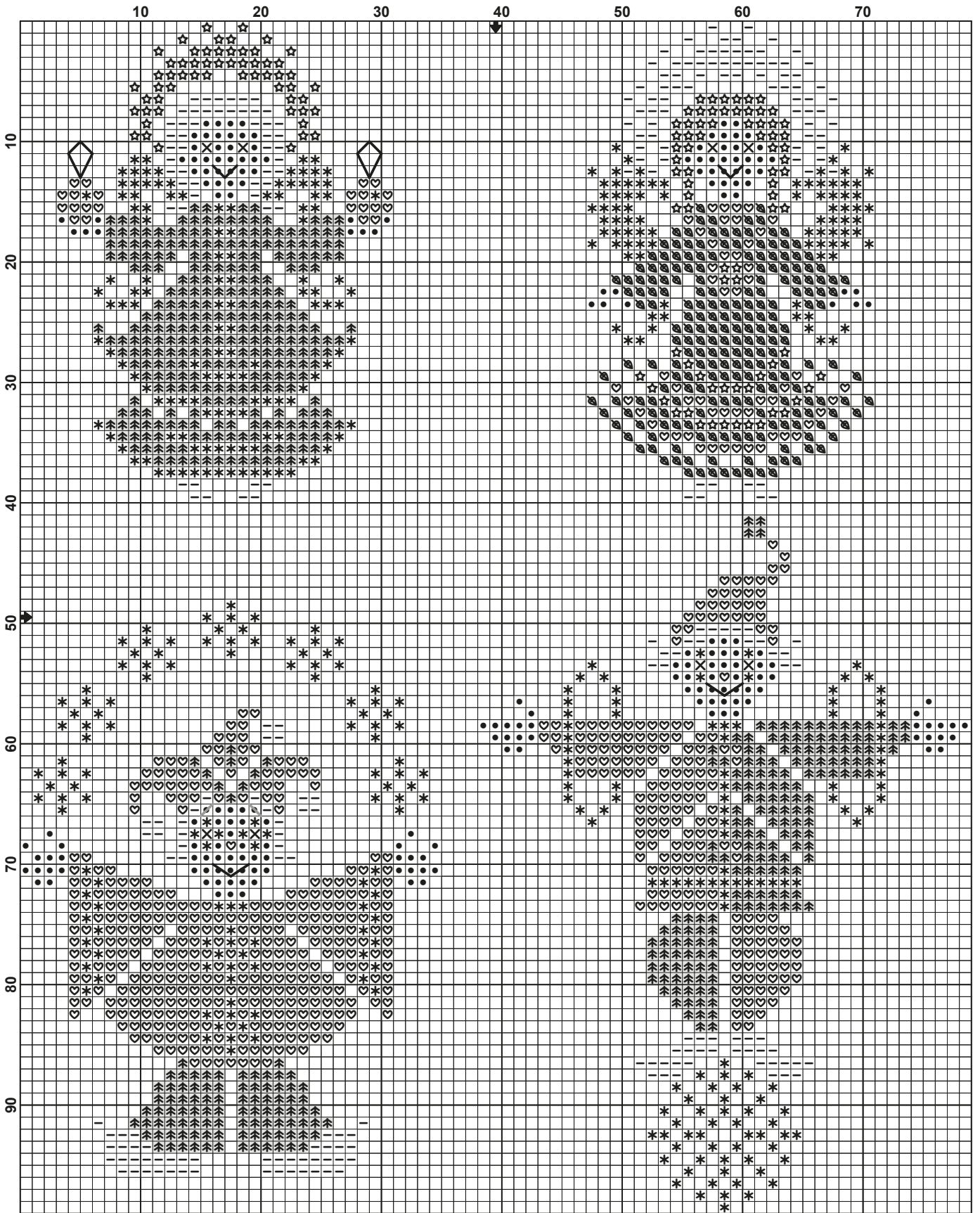
Схема для вышивания / Embroidery chart

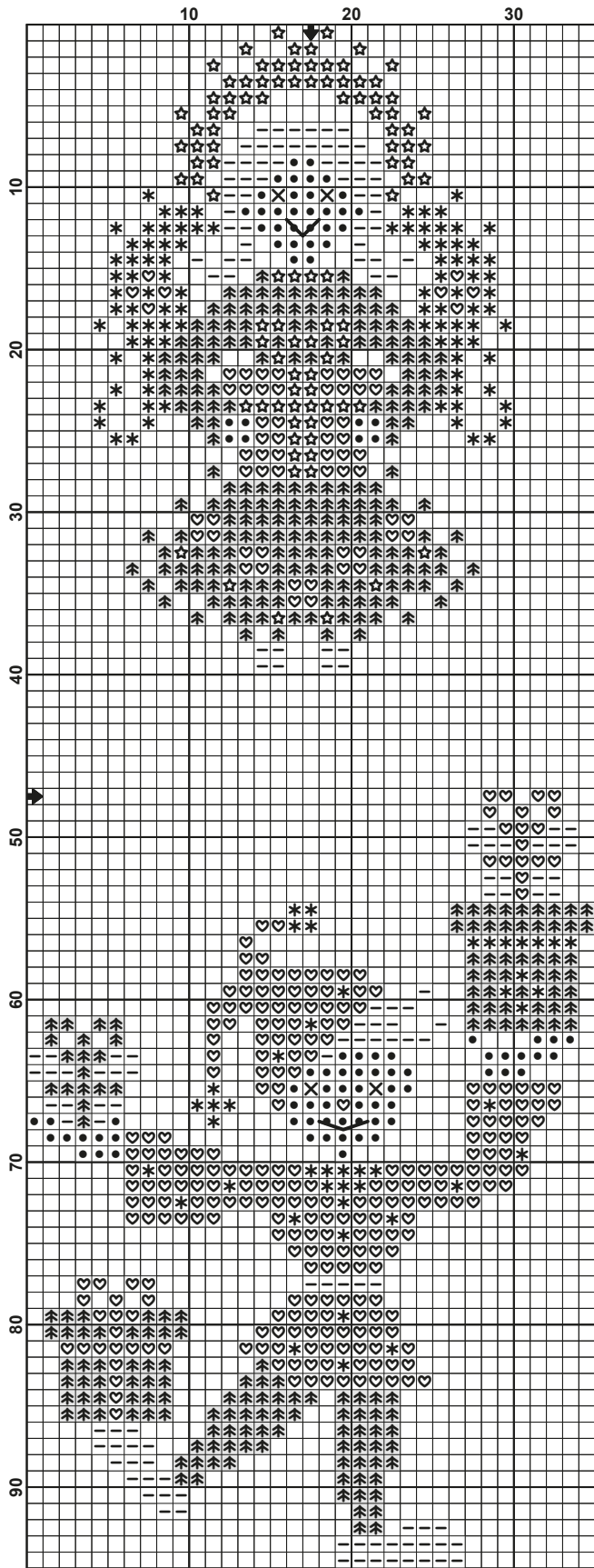
0347-НИ-Б

117 x 99 крестик / stitches











Размер схемы / Size
117 × 99 крестиков / cross-stitches

Рекомендованная основа /
Recommended fabric
Zweigart Belfast, 32 ct, цвет трост-
никовый / Reed Green (3609/6016)

Размер готовой работы /
Size of finished work

28 (14) ct — 21 × 18 см
32 (16) ct — 18,5 × 15,5 см
36 (18) ct — 16,5 × 14 см
40 (20) ct — 15 × 12,5 см

© ООО «Совиный лес», 2023. Дизайнер: Мария Корнеева.

Исключительное право на схему и товарный знак «OwlForest» принадлежат ООО «Совиный лес». Публикация целиком/частично, распространение, воспроизведение схемы без письменного согласия правообладателя не допускается. Положения законодательства РФ предоставляют правообладателю/автору возможность судебного преследования нарушителя и получения компенсации, возмещения морального вреда и упущенной выгоды. За нарушения исключительного права также предусмотрена уголовная ответственность. Данный экземпляр схемы предназначен исключительно для личного использования покупателем.

© 2023 OwlForest LLC. Designer: Maria Korneeva. OwlForest is a trademark of OwlForest LLC. All rights reserved. The cross-stitch pattern is for personal use only.

Крестик в 2 нити / Cross-stitch with 2 strands

| Обозначение Sign | OwlForest* | DMC | Гамма Gamma | ПНК им. Кирова Trade n.a. Kirov | Кол-во крестиков Number of cross-stitches | |
|------------------|------------|-----------------------------------|-------------|---------------------------------|---|-----|
| ✱ | * | 100 Белый / White | B5200 | 0415 | 0101 | 598 |
| ✕ | × | 101 Чёрный / Black | 310 | 0420 | 7214 | 12 |
| ● | ● | 114 Телесный средний / Nude Md | 754 | 5201 | 1602 | 304 |
| ■ | ■ | 307 Сочная зелень / Lush Greenery | 166 | 0818 | 4502 | 216 |
| ■ | ■ | 312 Малахитовый / Malachite | 3345 | 3154 | 9292 | 927 |
| ■ | ■ | 501 Красный марс / Mars Red | 900 | 3201 | 0712 | 969 |
| ■ | ■ | 604 Морошка / Cloudberry | 742 | 0105 | 0510 | 404 |
| ★ | ★ | 613 Канареечный / Canary | 744 | 3192 | 0303 | 232 |

Бэкстич в 1 нить / Backstitch with 1 strand

| Обозначение / Sign | OwlForest* |
|--------------------|-----------------------------|
| — | 101 Чёрный / Black |
| — | 501 Красный марс / Mars Red |



*Мулине ручного окрашивания OwlForest маркируются четырехзначным числом, три последние цифры которого — номер цвета OwlForest. Первая цифра номера обозначает производителя ниток: цифра «2» — ПНК им. Кирова, цифра «3» — DMC. Например 3515 — это мулине 515 цвета «коралловый» на основе DMC.

*OwlForest hand-dyed variegated threads are marked with a four-digit number, the last three digits of which are the OwlForest color number. The first digit of the number indicates the manufacturer of the threads: the digit “2” is for Thread Trade n.a. Kirov floss (Russia), the number “3” is for DMC. For example, the 3515 is a DMC-based floss 515 “Coralline” color.