

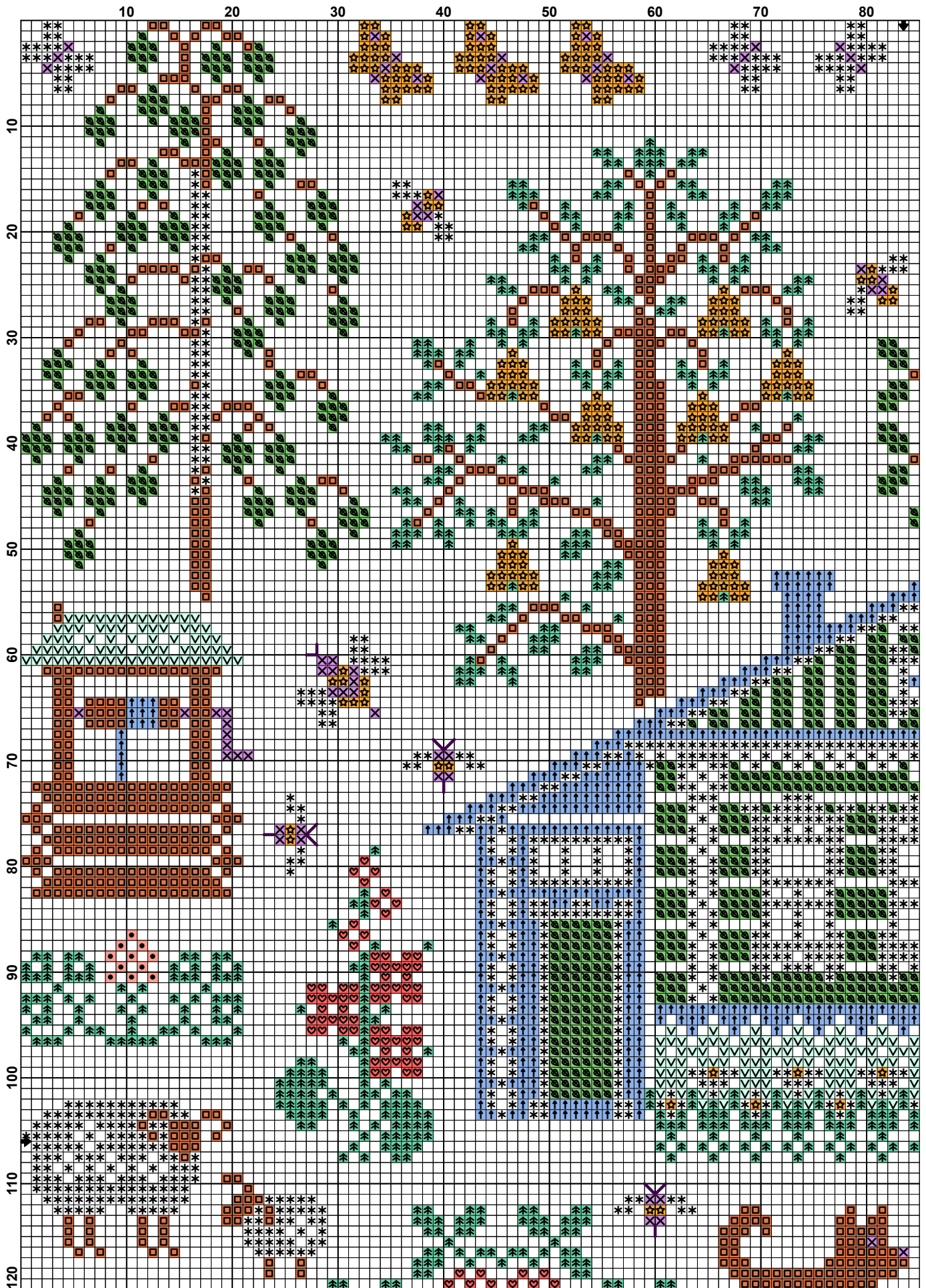
OWLFOREST EMBROIDERY



ЛЕТО В ДЕРЕВНЕ / SUMMER IN THE VILLAGE

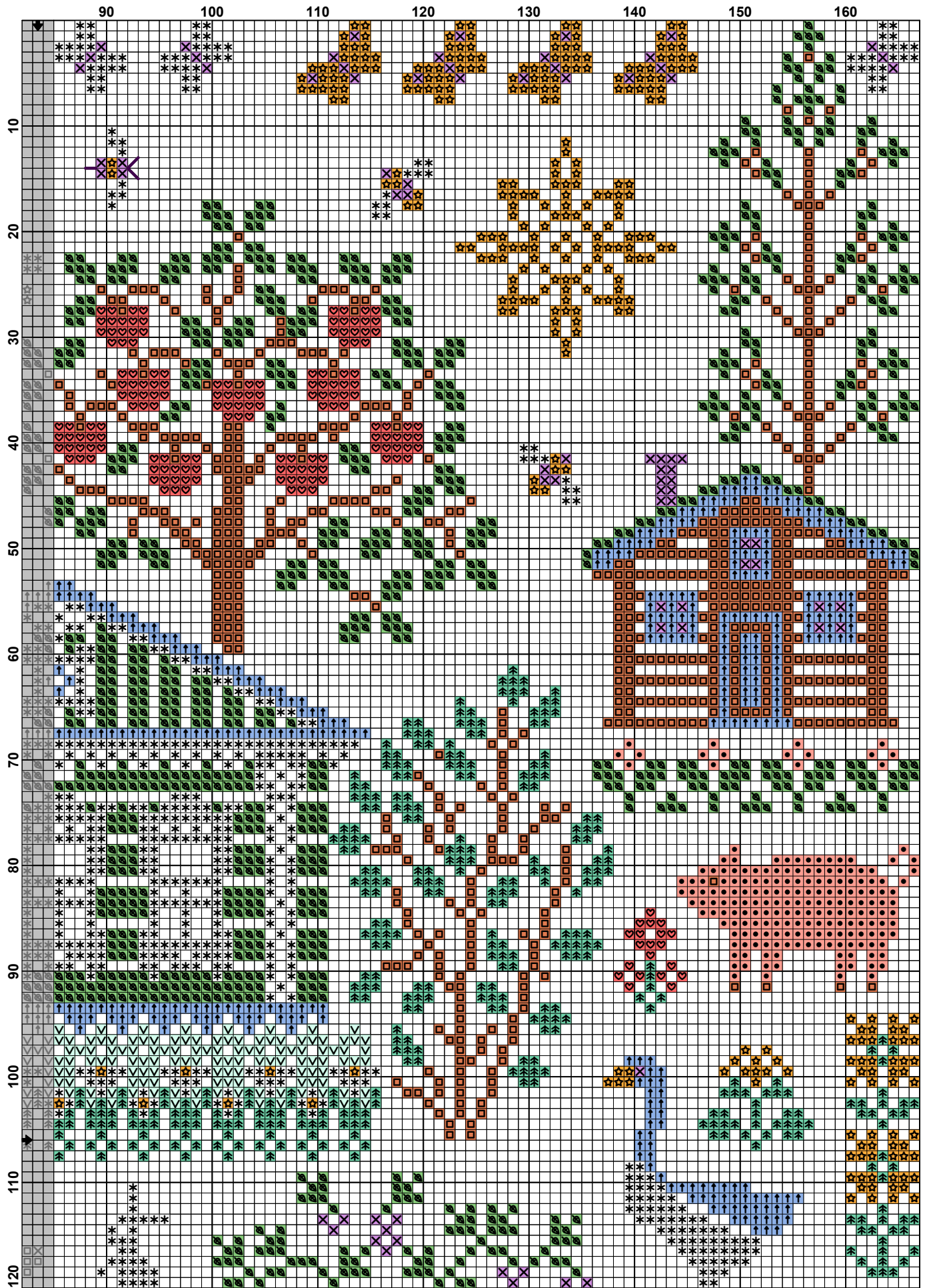
Схема для вышивания / Embroidery chart

0287-ЛД-Б



© ООО «Совинный лес», 2023. Дизайнер: Галина Егоренкова.

Исключительное право на схему и товарный знак «OwlForests» принадлежат ООО «Совинный лес». Публикация целиком/частично, распространение, воспроизведение схемы без письменного согласия правообладателя не допускается. Положения законодательства РФ предоставляют правообладателю/автору возможность судебного преследования нарушителя и получения компенсации, возмещения морального вреда и упущенной выгоды. За нарушения исключительного права также предусмотрено на уголовная ответственность. Данный экземпляр схемы предназначен исключительно для личного использования покупателем.





Размер схемы / Size

167 × 212 крестиков / cross-stitches


Рекомендованная основа / Recommended fabric

Übelhör, Leinen, 30 ct, цвет натуральный лён / Flax (7100)

Размер готовой работы / Size of finished work

- 28 (14) ct — 30,5 x 38,5 см
- 32 (16) ct — 26,5 x 33,5 см
- 36 (18) ct — 23,5 x 30 см
- 40 (20) ct — 21 x 27 см

Прямой стежок в 2 нити / Straight stitch with 2 strands

Обозначение / Sign	OwlForest*
	405 Чёрная смородина / Blackcurrant

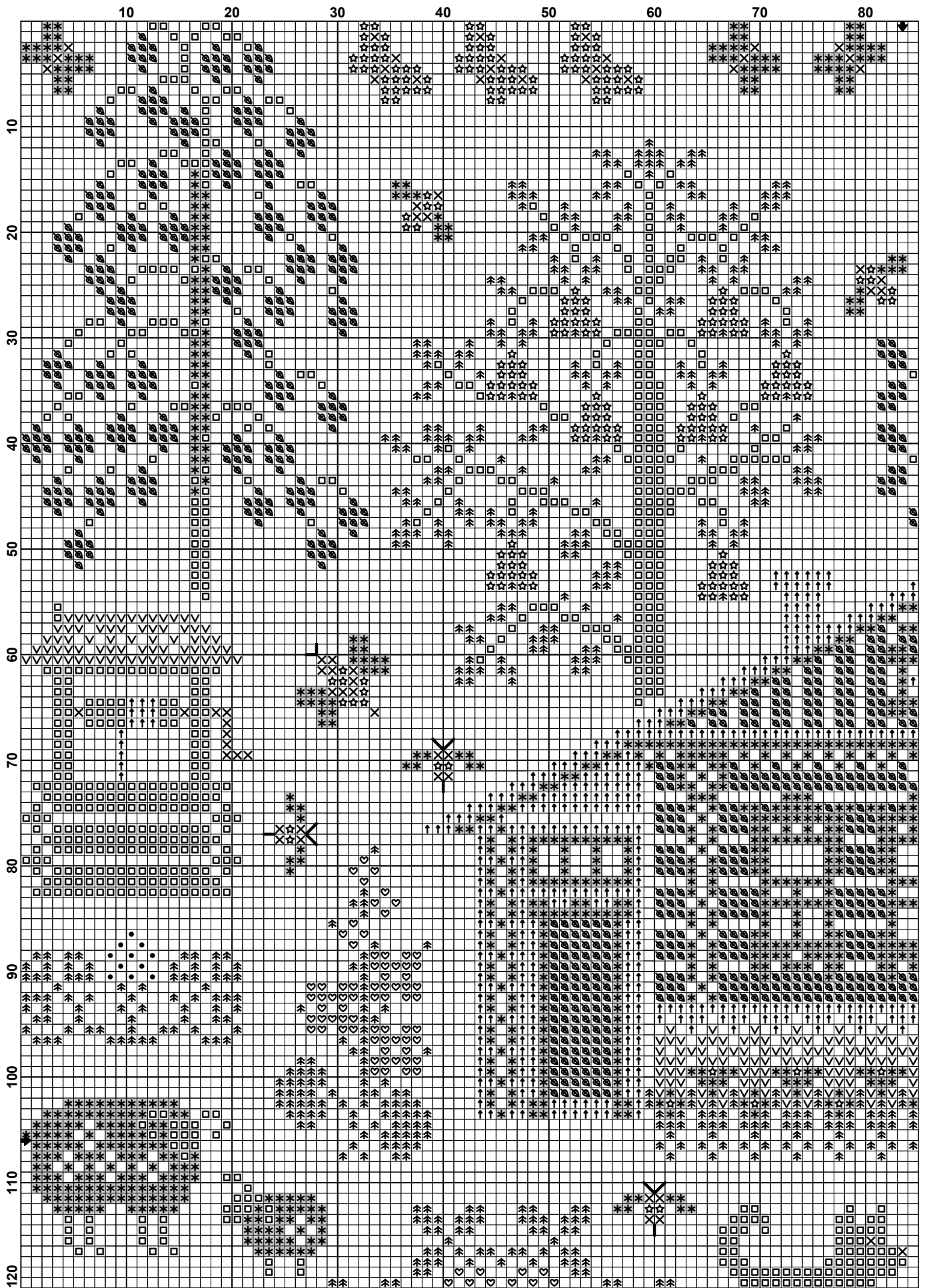


*Мулине ручного окрашивания OwlForest маркируются четырехзначным числом, три последние цифры которого — номер цвета OwlForest. Первая цифра номера обозначает производителя ниток: цифра «2» — ПНК им. Кирова, цифра «3» — DMC. Например 3515 — это мулине 515 цвета «коралловый» на основе DMC.
 *OwlForest hand-dyed variegated threads are marked with a four-digit number, the last three digits of which are the OwlForest color number. The first digit of the number indicates the manufacturer of the threads: the digit «2» is for Thread Trade n.a. Kirov floss (Russia), the number «3» is for DMC. For example, the 3515 is a DMC-based floss 515 «Coralline» color.



Крестик в 2 нити / Cross-stitch with 2 strands

Обозначение Sign	OwlForest*	DMC	Гамма Gamma	ПНК им. Кирова Trade n.a. Kirov	Кол-во крестиков Number of cross-stitches	
✱	*	100 Белый / White	B5200	0415	0101	2142
↑	↑	118 Голубь сизокрылый / Blue Rock Pigeon	931	3242	7008	924
◻	◻	206 Каштановый / Chestnut Brown	801	0219	5711	2211
♣	♣	312 Малахитовый / Malachite	895	3152	3914	2075
∨	∨	317 Северное сияние / Polar Lights	564	5207	3902	886
♣	♣	322 Нефритовый цветок / Greenstone Flower	3347	0718	4608	2430
✕	✕	405 Чёрная смородина / Blackcurrant	154	5204	2006	505
♥	♥	503 Прекрасный / Vermeil	351	0063	1014	653
●	●	520 Персиковый / Peach	3341	3202	0801	242
☆	☆	604 Морошка / Cloudberry	742	0105	0510	866



© ООО «Совинный лес», 2023. Дизайнер: Галина Егоренкова.

Исключительное право на схему и товарный знак «OwlForest» принадлежат ООО «Совинный лес». Публикация целиком/частично, распространение, воспроизведение схемы без письменного согласия правообладателя не допускается. Положения законодательства РФ предоставляют правообладателю/автору возможность судебного преследования нарушителя и получения компенсации, возмещения морального вреда и упущенной выгоды. За нарушения исключительного права также предусмотрена уголовная ответственность. Данный экземпляр схемы предназначен исключительно для личного использования покупателем.

