

OWLFOREST EMBROIDERY



УЗОР РОЗОЧКИ / ROSES PATTERN

Схема для вышивания / Embroidery chart

0218-ВУР-Э


ВЫШИТЫЕ УЗОРЫ


— это сборник бесшовных паттернов, схем, которые можно вышивать бесконечно. Каждая схема может быть вышита как самостоятельная композиция. Но основное их назначение — заполнить собой любую вышитую поверхность. Базовый элемент орнамента — раппорт — не идет шаблонно один за другим по горизонтали или вертикали, но, повторяясь многократно, заполняет собой площадь любого размера и формы и создает единое декоративное целое.


Используя эти узоры, можно вышить что-то небольшое, например кармашек или очешник, можно вышить обложку для ежедневника или подушку. Вы можете заполнить узором круг, квадрат, овал, рукав платья, кайму скатерти. Все, что вам нужно, это отметить на ткани контур изделия и начать вышивать. Орнаменты составлены таким образом, чтобы стыков между фрагментами не было заметно. Поэтому просто состыковать один квадратик 90*90 крестиков с таким же не получится. В отличие от орнаментального ряда, в котором элементы строятся вдоль одной оси, здесь существует несколько осей симметрии. Это создает сложную структуру композиционной сетки. Но если вы посмотрите внимательно, то в каждой схеме вы найдете повторяющиеся элементы, на которые можно ориентироваться, и повторять узор столько раз, сколько вам нужно.

На страницах вы найдете фрагменты паттернов размером 90*90 крестиков, их же вы видите на отшивах. Все элементы мы вышивали на 32 каунте, в этом случае размер зашитой площади 14,5*14,5 см. Если вы решите использовать ткань другого каунта, воспользуйтесь калькулятором канвы.

К каждой схеме приведен ключ в наших нитках ручного окрашивания, обратите внимание на следующие моменты:

 Мулине ручного окрашивания OwlForest маркируются четырехзначным числом, три последние цифры которого — номер цвета OwlForest. Первая цифра номера обозначает производителя ниток: цифра «2» — ПНК им. Кирова, цифра «3» — DMC. Например 3515 — это мулине 515 цвета «коралловый» на основе DMC.

 Мы приводим расчетное количество метров с минимальным запасом (примерно 10%).


 Количество рекомендованных пасм может не соответствовать вашему стилю вышивки, пожалуйста, обращайте внимание на соседний столбик, в котором указано расчетное количество метров.


CROSS STITCH PATTERNS


is a collection of jointless patterns, that can be cross stitched endlessly. Each chart can be finished as an independent composition. But the main purpose of these patterns is to fill any size surface. The basic element of the pattern — rapport — is not repeated one after another horizontally or vertically, but, overlapping many times, fills an area of any size and shape and looks like a single picture.

Using these patterns, you can cross stitch something small, such as a pocket or a glasses case, you can make a diary cover or a cushion. You can fill a circle, a square, an oval, a dress sleeve, a tablecloth border with any pattern. All you need is to mark the outline of the product on the fabric and start cross stitching. The patterns are composed in such a way that the joints between the fragments are not noticeable. Therefore, simply joining one square of 90 * 90 crosses with the same one will not work. Unlike the ornamental row, in which the elements are built along one axis, there are several axes of symmetry here. This creates a complex composition grid structure. But if you look closely, in each pattern you will find repeating elements that you can focus on and repeat the pattern as many times as you need.

The fragments of patterns are sized 90*90 crosses, you can see them on the pictures. We have cross stitched the elements on 32 count, in this case the size of the fabric is 14.5 * 14.5 cm without borders. If you decide to take a fabric of another count, use the fabric calculator. There is a key with OwlForest hand-dyed threads and DMC floss for each pattern, please pay attention to the following points:

 OwlForest hand-dyed variegated threads are marked with a four-digit number, the last three digits of which are the OwlForest color number. The first digit of the number indicates the manufacturer of the threads: the digit “2” is for Thread Trade n.a. Kirov floss (Russia), the number “3” is for DMC. For example, the 3515 is a DMC-based floss 515 “Coralline” color.

 We give the calculated number of meters with a minimum excess (approximately 10%).

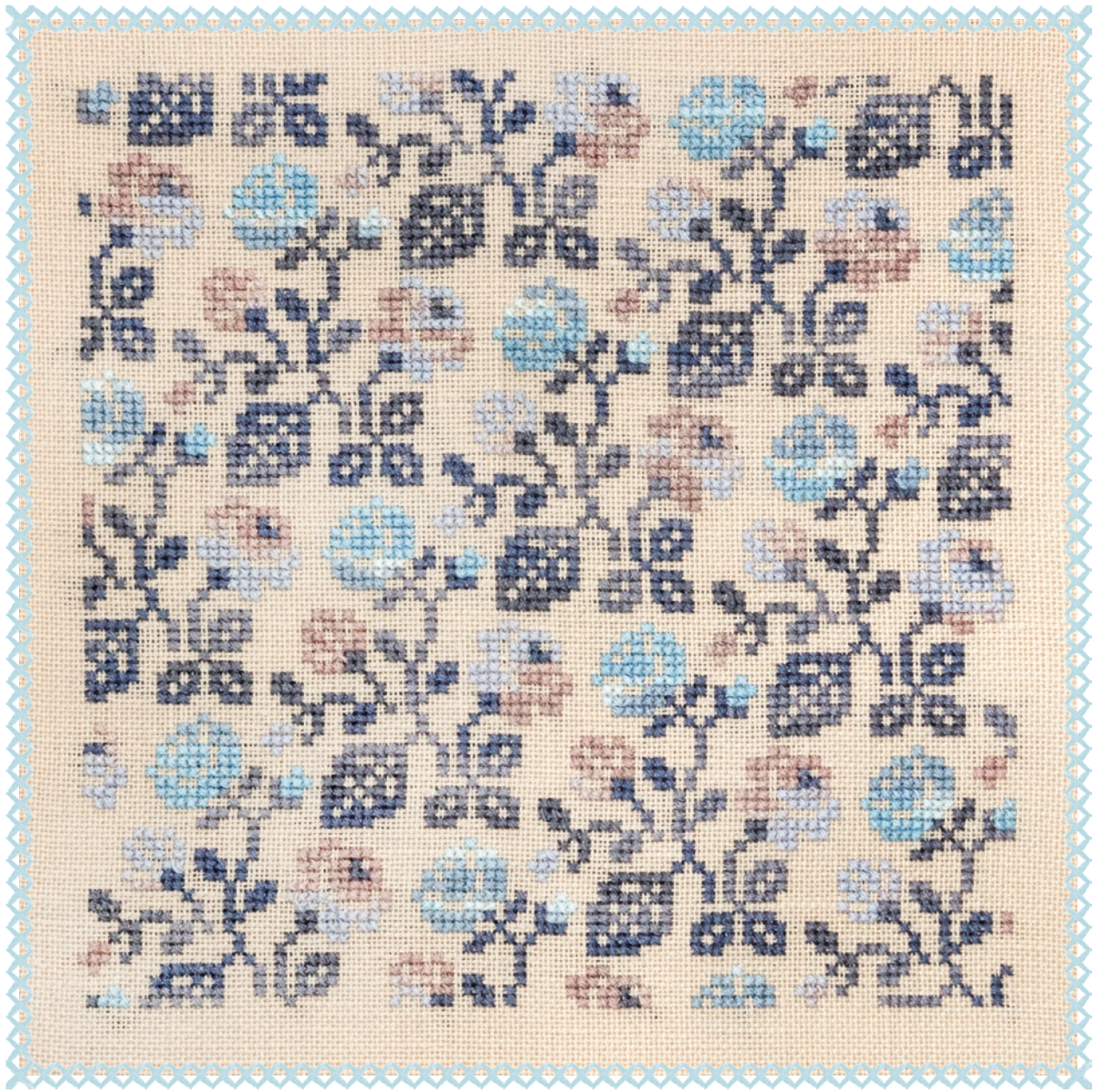
 The number of recommended skeins may not correspond to your style of embroidery, please pay attention to the column indicating the calculated number of meters.

© ООО «Совиный лес», 2022. Дизайнер: Галина Егоренкова.

Исключительное право на схему и товарный знак «OwlForest» принадлежат ООО «Совиный лес». Публикация целиком/частично, распространение, воспроизведение схемы без письменного согласия правообладателя не допускается. Положения законодательства РФ предоставляют правообладателю/автору возможность судебного преследования нарушителя и получения компенсации, возмещения морального вреда и упущенной выгоды. За нарушения исключительного права также предусмотрена уголовная ответственность. Данный экземпляр схемы предназначен исключительно для личного использования покупателем.

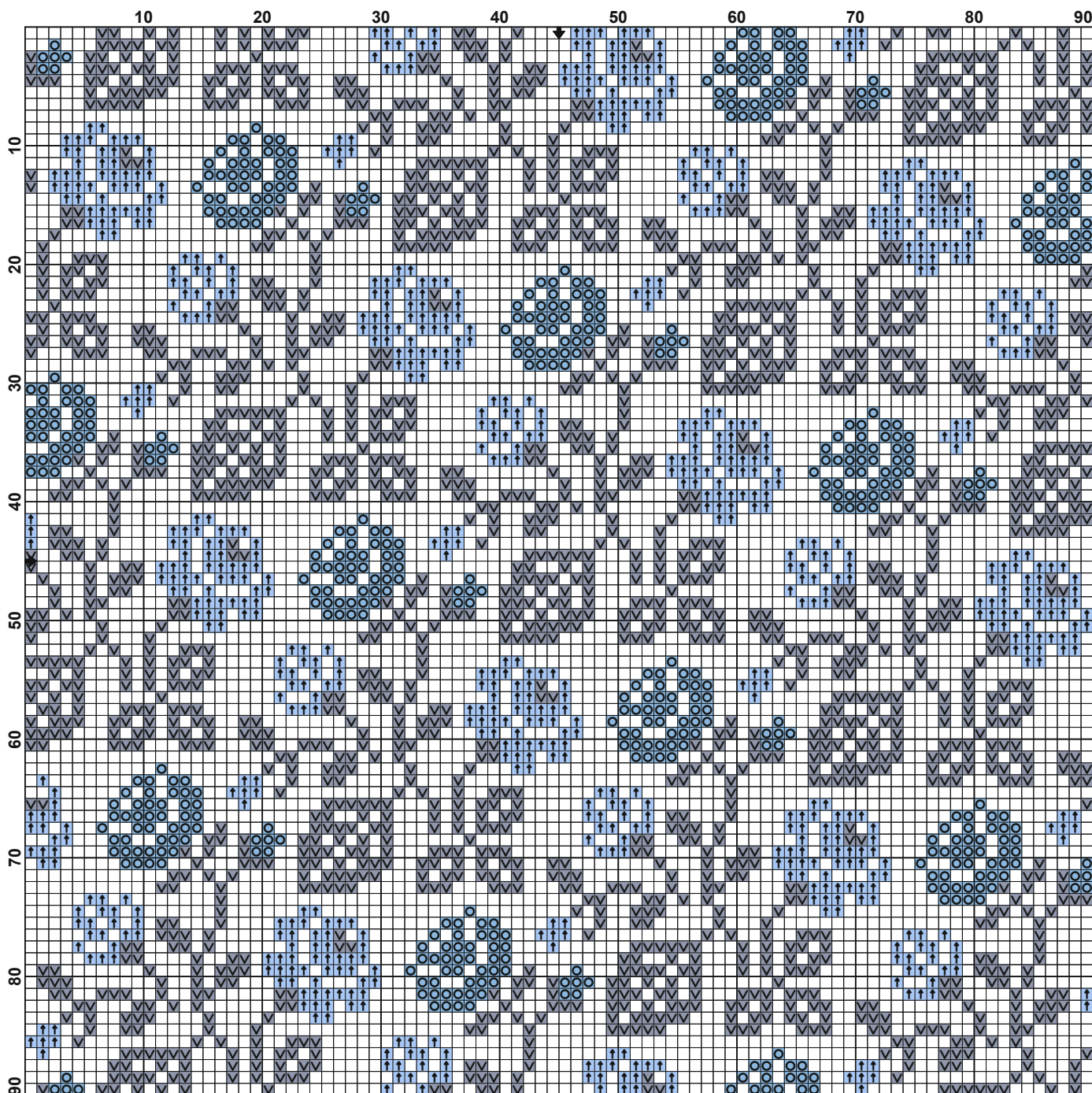
© 2022 OwlForest LLC. Designer: Galina Egorenkova. OwlForest is a trademark of OwlForest LLC. All rights reserved. The cross-stitch pattern is for personal use only.





РОЗОЧКИ





Размер приведённого фрагмента схемы / Size: 90 x 90 крестиков / cross-stitches

Рекомендованная основа / Recommended fabric: Zweigart Belfast, 32 ст, цвет античная слоновая кость / Antique Ivory (3609/233)



ОБРАТИТЕ
ВНИМАНИЕ
PAY
ATTENTION

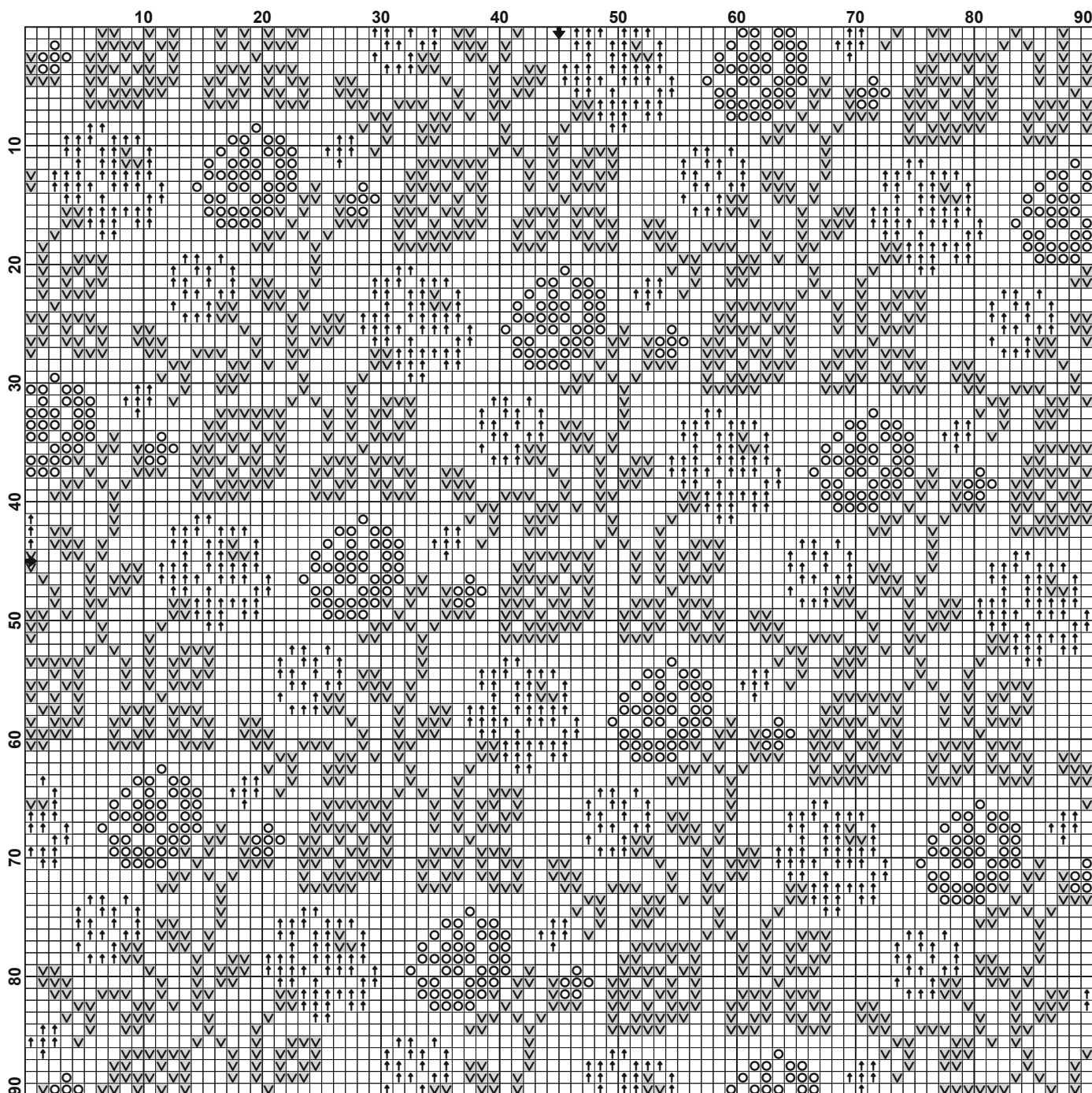
Крестик в 2 нити / Cross-stitch with 2 strands

| Обозначение Sign | OwlForest* | DMC | Гамма Gamma | ПНК им. Кирова Trade n.a. Kirov | Кол-во крестиков Number of cross- stitches |
|---------------------|-------------------------------|-----|----------------|------------------------------------|--|
| ■ | 110 Железный / Iron | 318 | 0004 | 7003 | 1885 |
| ● | 418 Городское небо / City Sky | 341 | 0081 | 2405 | 548 |
| ↑ | 709 Талая вода / Melt Snow | 157 | 0302 | 9254 | 828 |



ЭТО ПОВТОРЯЮЩИЙСЯ УЗОР. ЕГО МОЖНО ОБРЕЗАТЬ ИЛИ ПРОДОЛЖИТЬ ДО НУЖНОГО ВАМ РАЗМЕРА.
IT'S A REPEATING PATTERN. IT CAN BE TRIMMED OR CONTINUED TO THE SIZE YOU NEED.

OWLFOREST
EMBROIDERY



Размер приведённого фрагмента схемы / Size: 90 x 90 крестиков / cross-stitches

Рекомендованная основа / Recommended fabric: Zweigart Belfast, 32 ст, цвет античная слоновая кость / Antique Ivory (3609/233)



ОБРАТИТЕ
ВНИМАНИЕ
PAY
ATTENTION

Крестик в 2 нити / Cross-stitch with 2 strands

| Обозначение Sign | OwlForest* | DMC | Гамма Gamma | ПНК им. Кирова Trade n.a. Kirov | Кол-во крестиков Number of cross- stitches |
|---------------------|-----------------------------|-----|----------------|------------------------------------|--|
| ▣ | 110 Железный / Iron | 318 | 0004 | 7003 | 1885 |
| ⊙ | 418 Гордкое небо / City Sky | 341 | 0081 | 2405 | 548 |
| ↑ | 709 Талая вода / Melt Snow | 157 | 0302 | 9254 | 828 |



ЭТО ПОВТОРЯЮЩИЙСЯ УЗОР. ЕГО МОЖНО ОБРЕЗАТЬ ИЛИ ПРОДОЛЖИТЬ ДО НУЖНОГО ВАМ РАЗМЕРА.
IT'S A REPEATING PATTERN. IT CAN BE TRIMMED OR CONTINUED TO THE SIZE YOU NEED.

OWLFOREST
EMBROIDERY