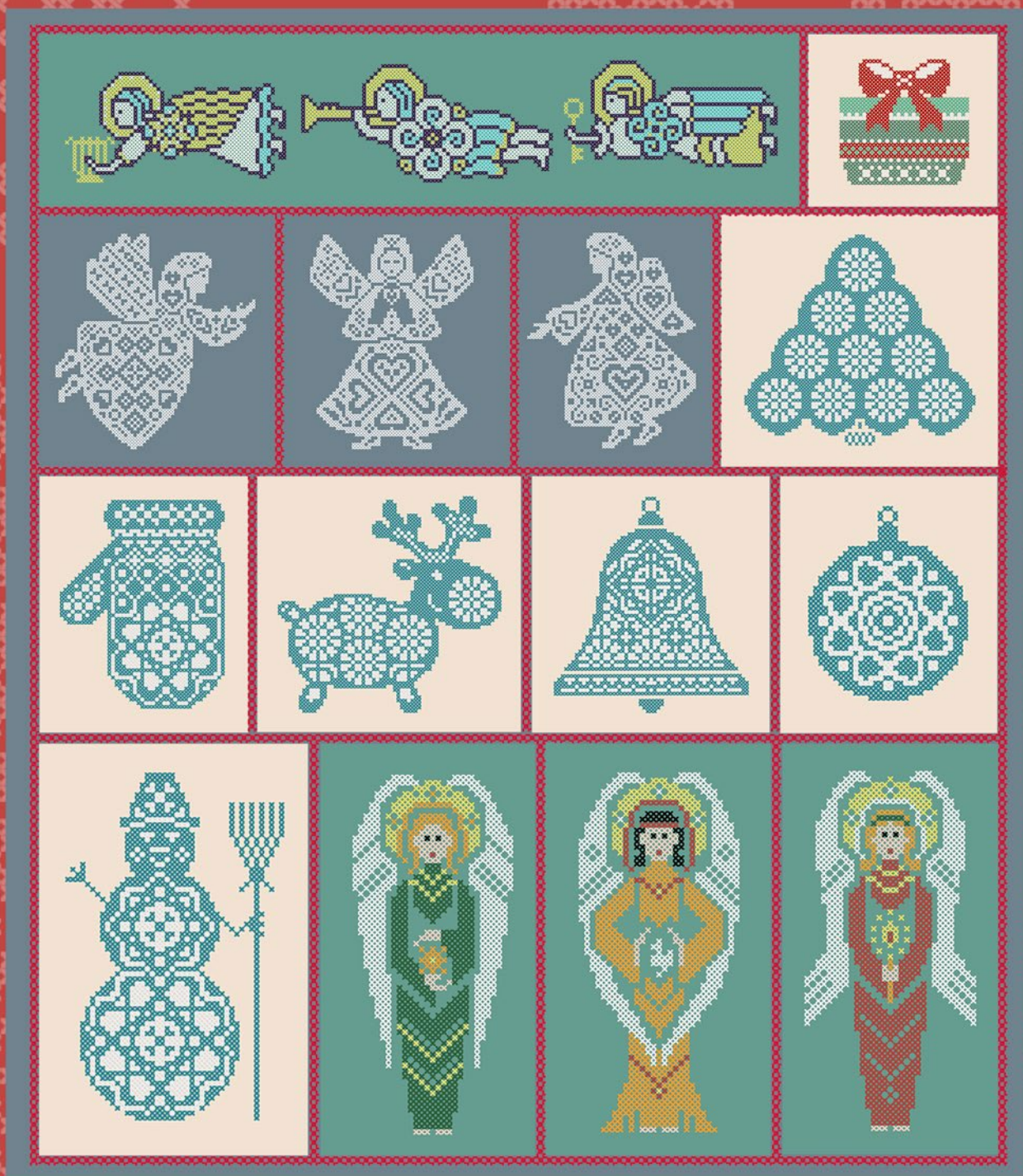


OWLFOREST EMBROIDERY

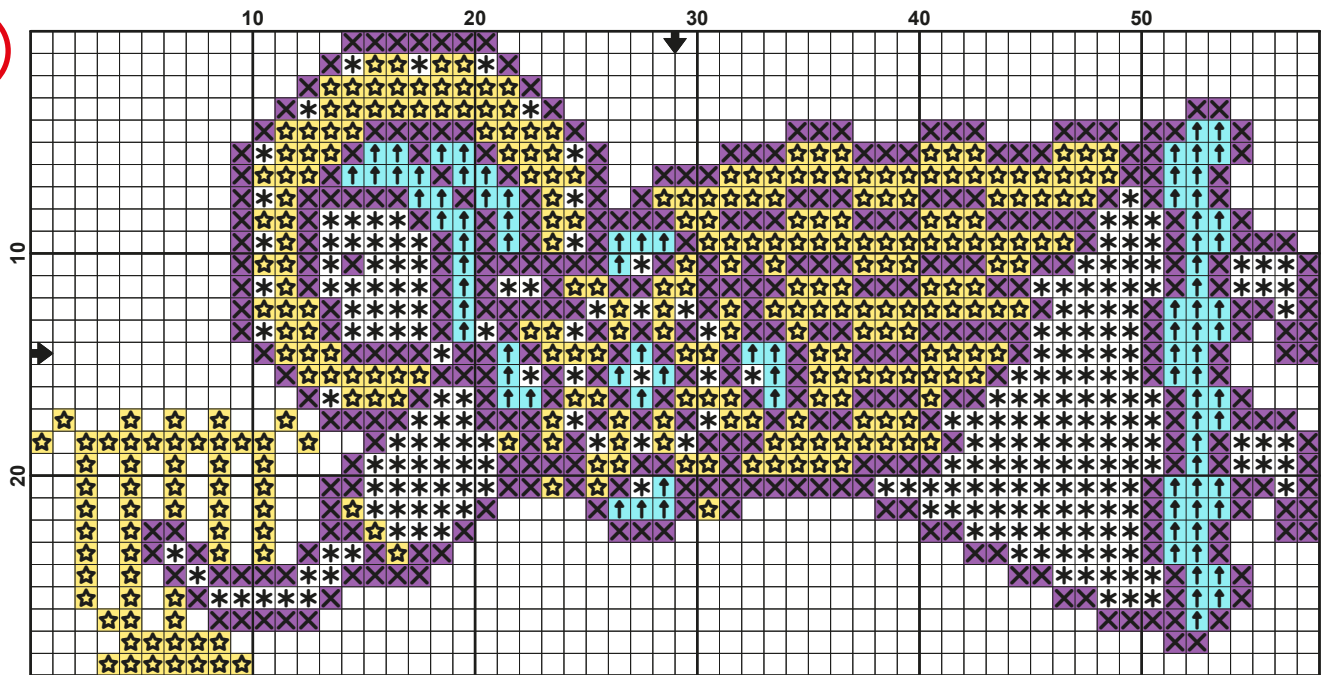


РОЖДЕСТВЕНСКОЕ НАСТРОЕНИЕ / CHRISTMAS MOOD

Схемы для вышивания / Embroidery chart

0158-РН-Б

1



Размер схемы / Size:

58 × 29 крестиков / cross-stitches

Размер готовой работы:
Size of finished work:

28 (14) ct — 10,5 x 5,5 см

32 (16) ct — 9 x 4,5 см

36 (18) ct — 8 x 4 см

40 (20) ct — 7,5 x 3,5 см

Крестик в 2 нити / Cross-stitch with 2 strands

Обозначение Sign	OwlForest*	DMC	Кол-во крестиков Number of cross-stitches
✱	100 Белый / White	B5200	234
↑	401 Весенняя лазурь Spring Azure	3766	89
✕	405 Чёрная смородина Blackcurrant	154	368
☆	613 Канареечный / Canary	744	300

*Мулине ручного окрашивания OwlForest маркируются четырехзначным числом, три последние цифры которого — номер цвета OwlForest. Первая цифра номера обозначает производителя ниток: цифра «1» — Finca, цифра «2» — ПНК им. Кирова, цифра «3» — DMC. Например 3515 — это мулине 515 цвета «коралловый» на основе DMC.

*OwlForest hand-dyed variegated threads are marked with a four-digit number, the last three digits of which are the OwlForest color number. The first digit of the number indicates the manufacturer of the threads: the digit «1» is for Finca floss, the digit «2» is for Thread Trade n.a. Kirov floss (Russia), the number «3» is for DMC. For example, the 3515 is a DMC-based floss 515 «Coralline» color.

© ООО «Совиный лес», 2021. Дизайнер: Юлия Спирина.

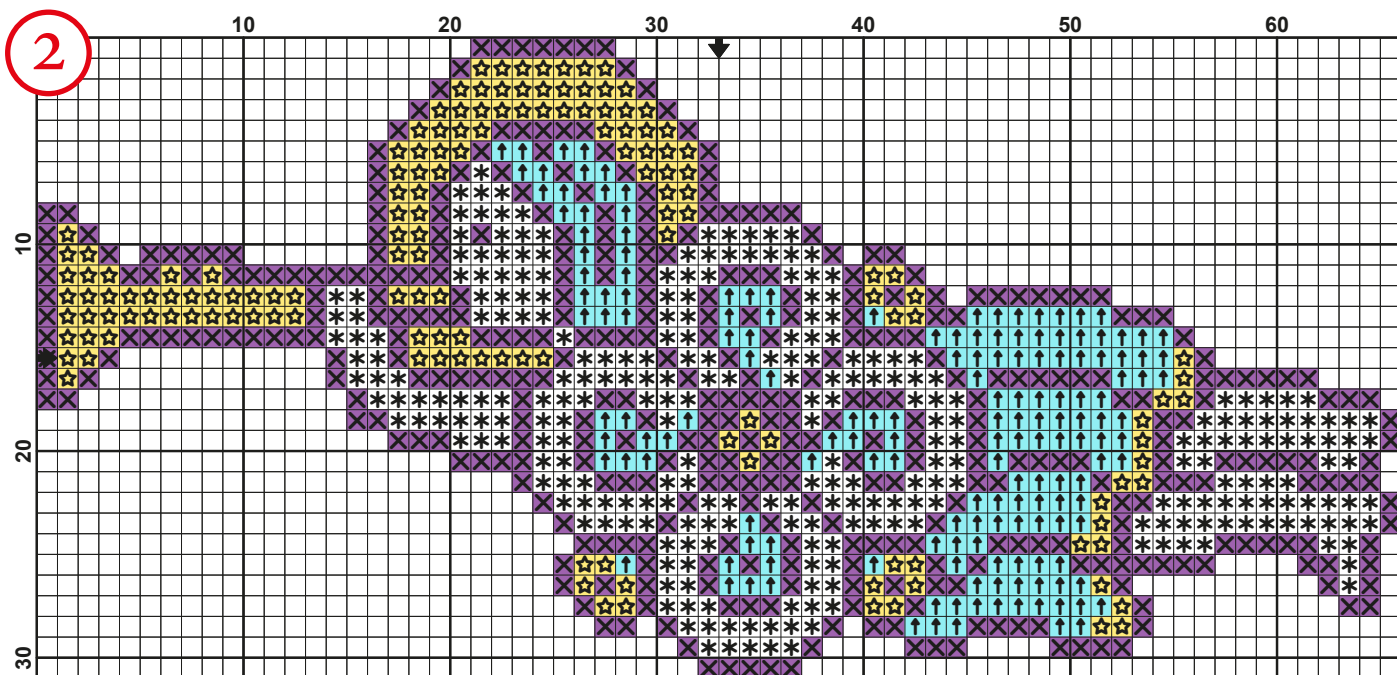
Исключительное право на схему и товарный знак «OwlForest» принадлежат ООО «Совиный лес». Публикация целиком/частично, распространение, воспроизведение схемы без письменного согласия правообладателя не допускается. Положения законодательства РФ предоставляют правообладателю/автору возможность судебного преследования нарушителя и получения компенсации, возмещения морального вреда и упущенной выгоды. За нарушения исключительного права также предусмотрена уголовная ответственность. Данный экземпляр схемы предназначен исключительно для личного использования покупателем.

© 2021 OwlForest LLC. Designer: Julia Spirina.

OwlForest is a trademark of OwlForest LLC. All rights reserved. The cross-stitch pattern is for personal use only.



OwlForest
EMBROIDERY



Размер схемы / Size:

66 × 31 крестиков / cross-stitches

Размер готовой работы:

Size of finished work:

28 (14) ct — 12 x 5,5 см

32 (16) ct — 10,5 x 5 см

36 (18) ct — 9,5 x 4,5 см

40 (20) ct — 8,5 x 4 см

Крестик в 2 нити / Cross-stitch with 2 strands

Обозначение Sign	OwlForest*	DMC	Кол-во крестиков Number of cross-stitches
✱	100 Белый / White	B5200	279
↑	401 Весенняя лазурь Spring Azure	3766	167
✖	405 Чёрная смородина Blackcurrant	154	395
★	613 Канареечный / Canary	744	152

*Мулине ручного окрашивания OwlForest маркируются четырехзначным числом, три последние цифры которого — номер цвета OwlForest. Первая цифра номера обозначает производителя ниток: цифра «1» — Finca, цифра «2» — ПНК им. Кирова, цифра «3» — DMC. Например 3515 — это мулине 515 цвета «коралловый» на основе DMC.

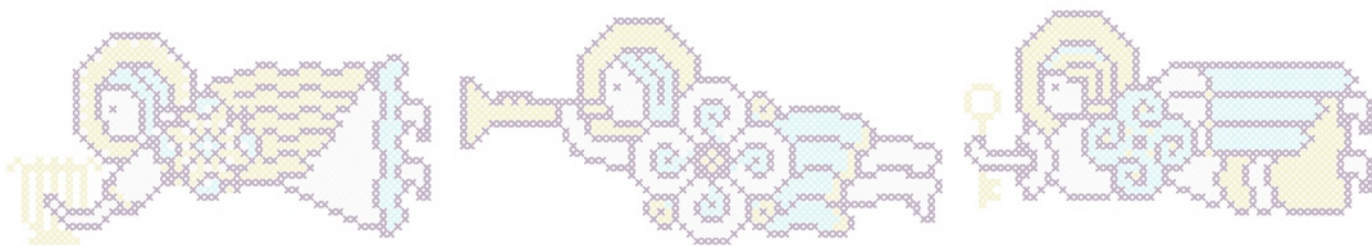
*OwlForest hand-dyed variegated threads are marked with a four-digit number, the last three digits of which are the OwlForest color number. The first digit of the number indicates the manufacturer of the threads: the digit «1» is for Finca floss, the digit «2» is for Thread Trade n.a. Kirov floss (Russia), the number «3» is for DMC. For example, the 3515 is a DMC-based floss 515 «Coralline» color.

© ООО «Совиный лес», 2021. Дизайнер: Юлия Спирина.

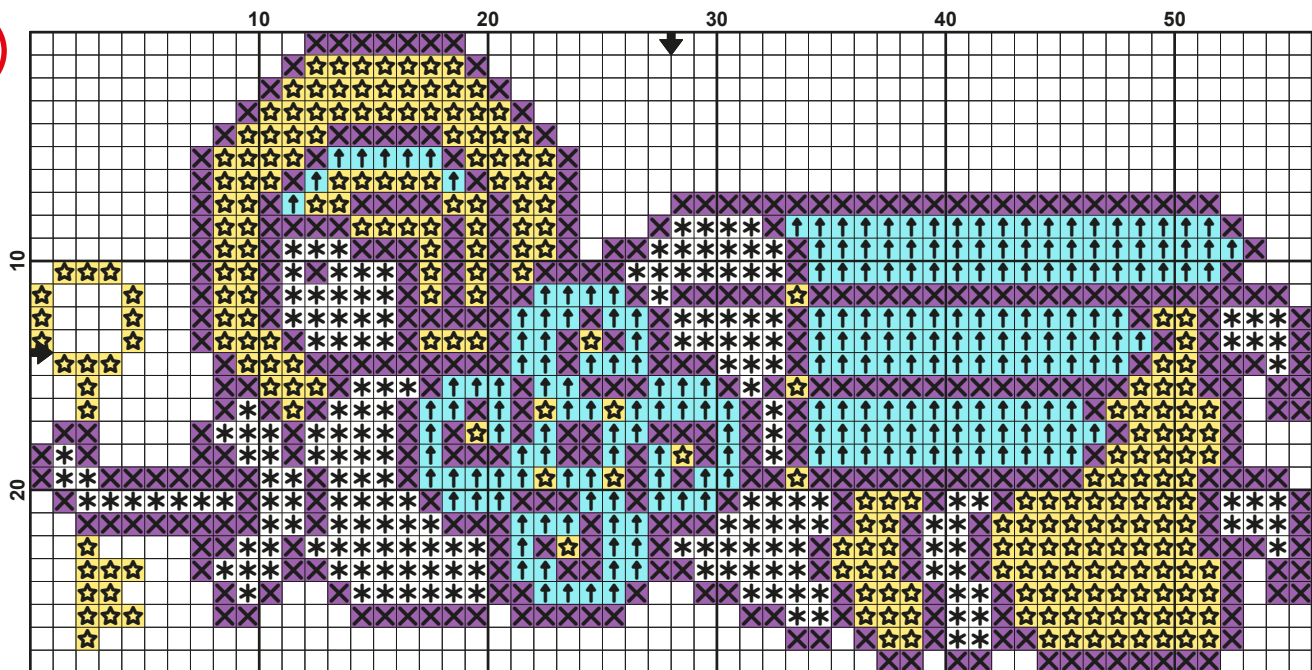
Исключительное право на схему и товарный знак «OwlForest» принадлежат ООО «Совиный лес». Публикация целиком/частично, распространение, воспроизведение схемы без письменного согласия правообладателя не допускается. Положения законодательства РФ предоставляют правообладателю/автору возможность судебного преследования нарушителя и получения компенсации, возмещения морального вреда и упущенной выгоды. За нарушения исключительного права также предусмотрена уголовная ответственность. Данный экземпляр схемы предназначен исключительно для личного использования покупателем.

© 2021 OwlForest LLC. Designer: Julia Spirina.

OwlForest is a trademark of OwlForest LLC. All rights reserved. The cross-stitch pattern is for personal use only.



3



Размер схемы / Size:

56 × 28 крестиков / cross-stitches

Размер готовой работы:

Size of finished work:

28 (14) ct — 10 x 5 см

32 (16) ct — 9 x 4,5 см

36 (18) ct — 8 x 4 см

40 (20) ct — 7 x 3,5 см

Крестик в 2 нити / Cross-stitch with 2 strands

Обозначение Sign	OwlForest*	DMC	Кол-во крестиков Number of cross-stitches
☒	100 Белый / White	B5200	185
↑	401 Весенняя лазурь Spring Azure	3766	225
⊠	405 Чёрная смородина Blackcurrant	154	390
★	613 Канареечный / Canary	744	244

*Мулине ручного окрашивания OwlForest маркируются четырехзначным числом, три последние цифры которого — номер цвета OwlForest. Первая цифра номера обозначает производителя ниток: цифра «1» — Finca, цифра «2» — ПНК им. Кирова, цифра «3» — DMC. Например 3515 — это мулине 515 цвета «коралловый» на основе DMC.

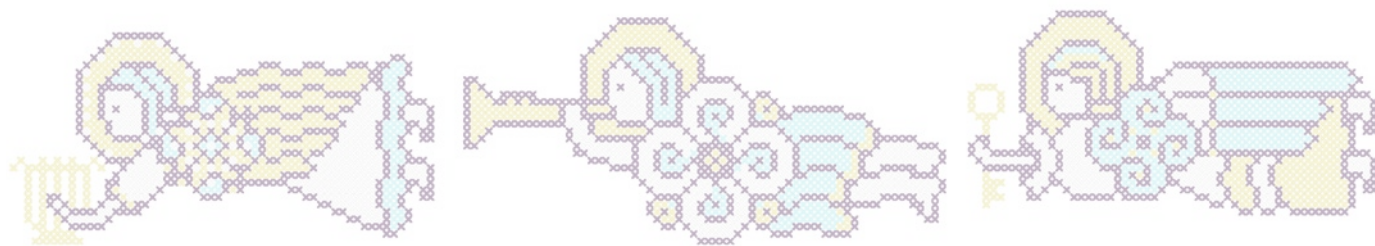
*OwlForest hand-dyed variegated threads are marked with a four-digit number, the last three digits of which are the OwlForest color number. The first digit of the number indicates the manufacturer of the threads: the digit «1» is for Finca floss, the digit «2» is for Thread Trade n.a. Kirov floss (Russia), the number «3» is for DMC. For example, the 3515 is a DMC-based floss 515 «Coralline» color.

© ООО «Совиный лес», 2021. Дизайнер: Юлия Спирина.

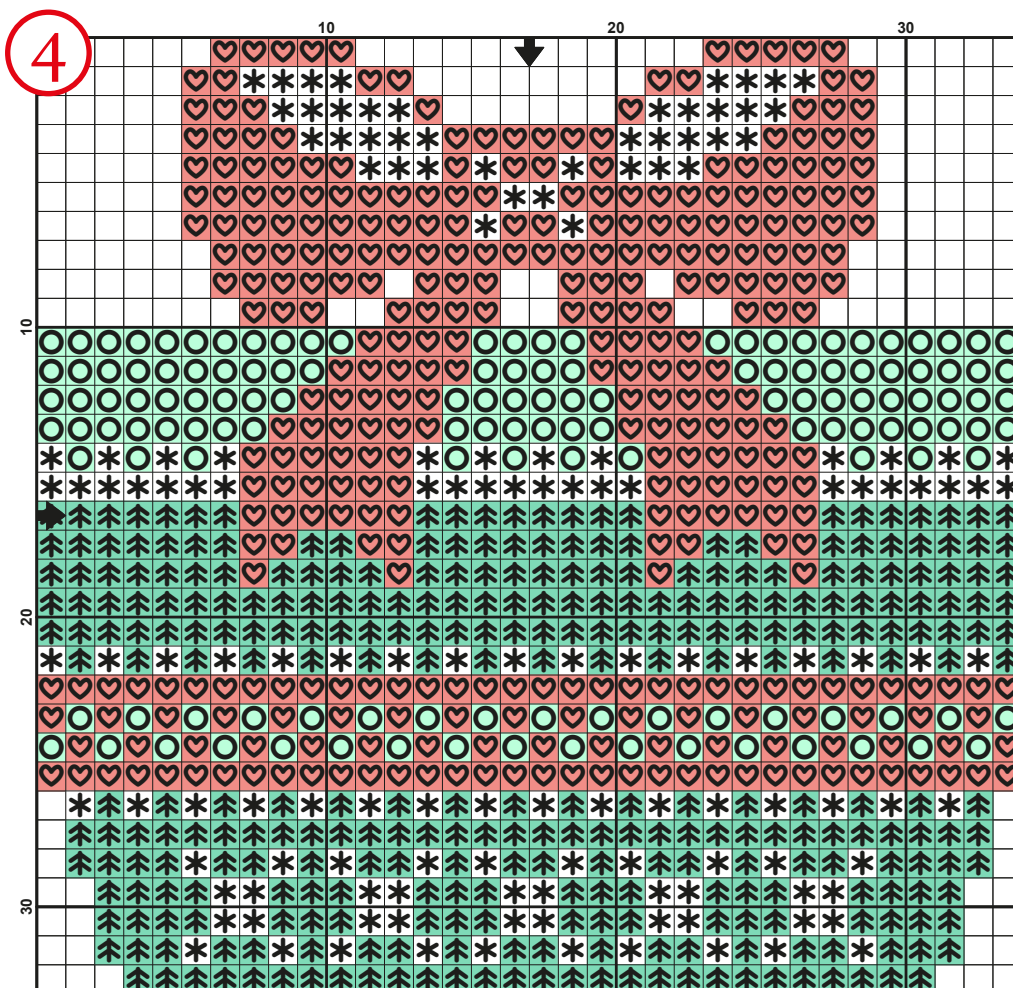
Исключительное право на схему и товарный знак «OwlForest» принадлежат ООО «Совиный лес». Публикация целиком/частично, распространение, воспроизведение схемы без письменного согласия правообладателя не допускается. Положения законодательства РФ предоставляют правообладателю/автору возможность судебного преследования нарушителя и получения компенсации, возмещения морального вреда и упущенной выгоды. За нарушения исключительного права также предусмотрена уголовная ответственность. Данный экземпляр схемы предназначен исключительно для личного использования покупателем.

© 2021 OwlForest LLC. Designer: Julia Spirina.

OwlForest is a trademark of OwlForest LLC. All rights reserved. The cross-stitch pattern is for personal use only.



OwlForest
EMBROIDERY



Размер схемы / Size:

34 × 33 крестиков / cross-stitches

Размер готовой работы:

Size of finished work:

28 (14) ct — 6 x 6 см

32 (16) ct — 5,5 x 5 см

36 (18) ct — 5 x 4,5 см

40 (20) ct — 4,5 x 4 см

Крестик в 2 нити / Cross-stitch with 2 strands

Обозначение Sign	OwlForest*	DMC	Кол-во крестиков Number of cross-stitches
✱	100 Белый / White	B5200	147
🌿	315 Морская капуста / Seaweed	501	321
🏙️	323 Изумрудный город / Emerald City	3814	140
🍷	504 Брусничный морс / Red Bilberry Fruit-drink	817	344

*Мулине ручного окрашивания OwlForest маркируются четырехзначным числом, три последние цифры которого — номер цвета OwlForest. Первая цифра номера обозначает производителя ниток: цифра «1» — Finca, цифра «2» — ПНК им. Кирова, цифра «3» — DMC. Например 3515 — это мулине 515 цвета «коралловый» на основе DMC.

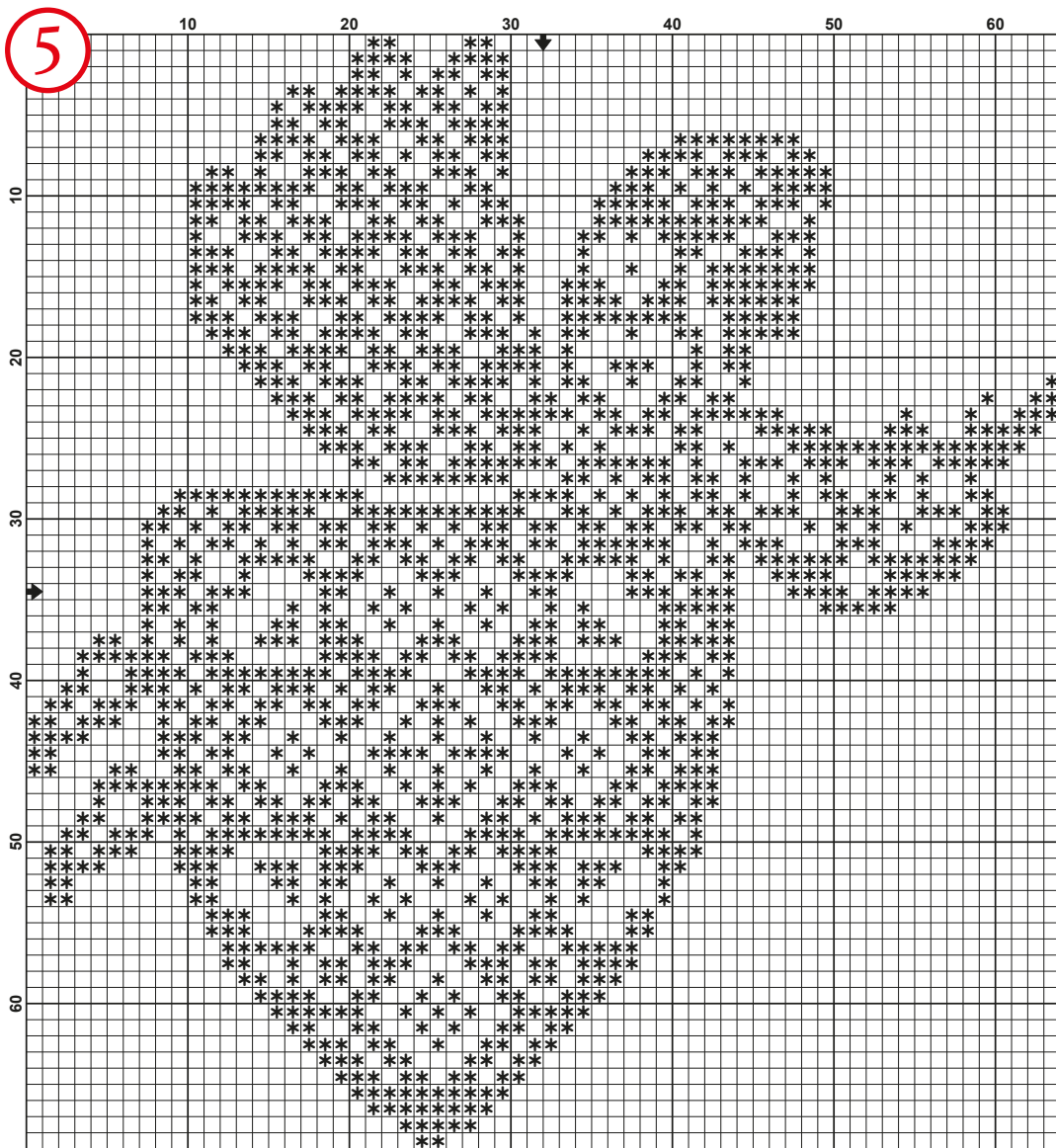
*OwlForest hand-dyed variegated threads are marked with a four-digit number, the last three digits of which are the OwlForest color number. The first digit of the number indicates the manufacturer of the threads: the digit «1» is for Finca floss, the digit «2» is for Thread Trade n.a. Kirov floss (Russia), the number «3» is for DMC. For example, the 3515 is a DMC-based floss 515 «Coralline» color.

© ООО «Совиный лес», 2021. Дизайнер: Юлия Спирина.

Исключительное право на схему и товарный знак «OwlForest» принадлежат ООО «Совиный лес». Публикация целиком/частично, распространение, воспроизведение схемы без письменного согласия правообладателя не допускается. Положения законодательства РФ предоставляют правообладателю/автору возможность судебного преследования нарушителя и получения компенсации, возмещения морального вреда и упущенной выгоды. За нарушения исключительного права также предусмотрена уголовная ответственность. Данный экземпляр схемы предназначен исключительно для личного использования покупателем.

© 2021 OwlForest LLC. Designer: Julia Spirina.

OwlForest is a trademark of OwlForest LLC. All rights reserved. The cross-stitch pattern is for personal use only.



Размер схемы / Size:

64 × 69 крестиков / cross-stitches

Размер готовой работы:

Size of finished work:

28 (14) ct — 11,5 x 12,5 см

32 (16) ct — 10 x 11 см

36 (18) ct — 9 x 9,5 см

40 (20) ct — 8 x 9 см

Крестик в 2 нити / Cross-stitch with 2 strands

Обозначение Sign	OwlForest*	DMC	Кол-во крестиков Number of cross-stitches
✱	100 Белый / White	B5200	1439

*Мулине ручного окрашивания OwlForest маркируются четырехзначным числом, три последние цифры которого — номер цвета OwlForest. Первая цифра номера обозначает производителя ниток: цифра «1» — Finca, цифра «2» — ПНК им. Кирова, цифра «3» — DMC. Например 3515 — это мулине 515 цвета «коралловый» на основе DMC.

*OwlForest hand-dyed variegated threads are marked with a four-digit number, the last three digits of which are the OwlForest color number. The first digit of the number indicates the manufacturer of the threads: the digit «1» is for Finca floss, the digit «2» is for Thread Trade n.a. Kirov floss (Russia), the number «3» is for DMC. For example, the 3515 is a DMC-based floss 515 «Coralline» color.

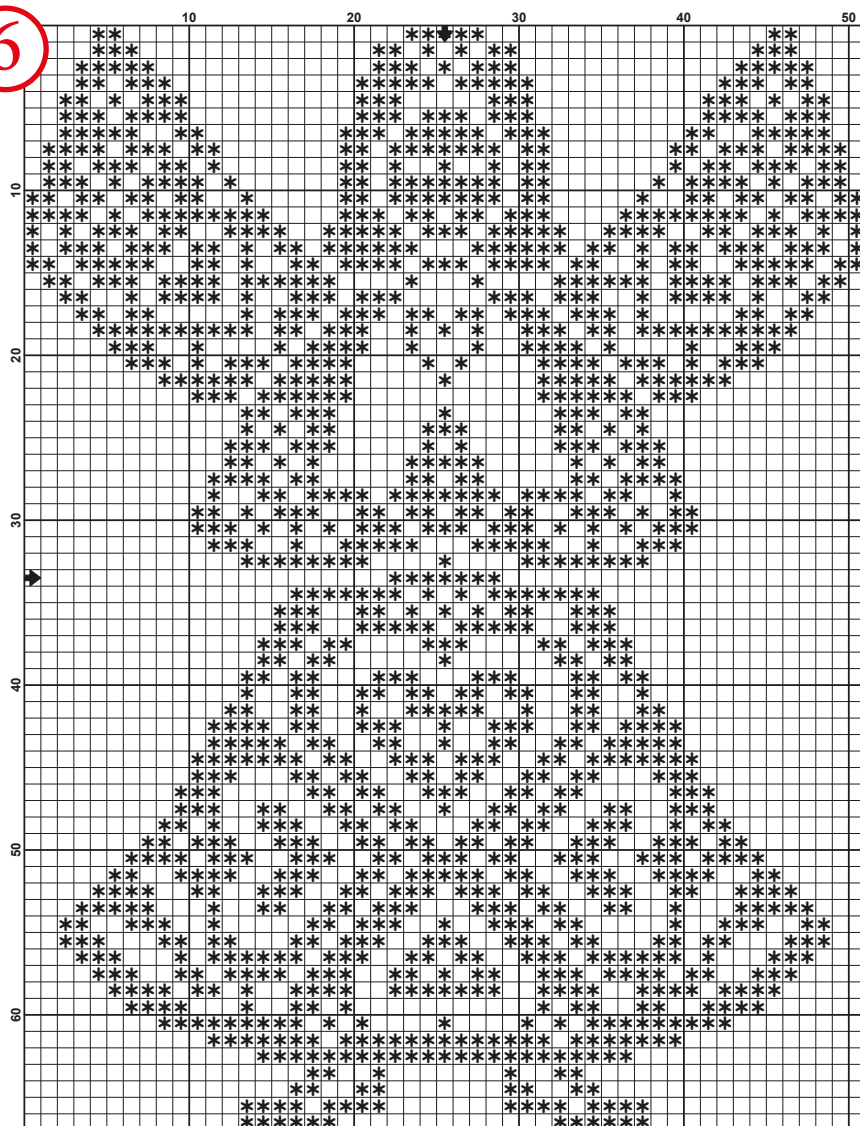
© ООО «Совиный лес», 2021. Дизайнер: Светлана Каськова.

Исключительное право на схему и товарный знак «OwlForest» принадлежат ООО «Совиный лес». Публикация целиком/частично, распространение, воспроизведение схемы без письменного согласия правообладателя не допускается. Положения законодательства РФ предоставляют правообладателю/автору возможность судебного преследования нарушителя и получения компенсации, возмещения морального вреда и упущенной выгоды. За нарушения исключительного права также предусмотрена уголовная ответственность. Данный экземпляр схемы предназначен исключительно для личного использования покупателем.

© 2021 OwlForest LLC. Designer: Svetlana Kaskova.

OwlForest is a trademark of OwlForest LLC. All rights reserved. The cross-stitch pattern is for personal use only.

6



Размер схемы / Size:

51 × 67 крестиков / cross-stitches

Размер готовой работы:

Size of finished work:

28 (14) ct — 9,5 x 12 см

32 (16) ct — 8 x 10,5 см

36 (18) ct — 7 x 9,5 см

40 (20) ct — 6,5 x 8,5 см

Крестик в 2 нити / Cross-stitch with 2 strands

Обозначение Sign	OwlForest*	DMC	Кол-во крестиков Number of cross-stitches
✱	100 Белый / White	B5200	1398

*Мулине ручного окрашивания OwlForest маркируются четырехзначным числом, три последние цифры которого — номер цвета OwlForest. Первая цифра номера обозначает производителя ниток: цифра «1» — Finca, цифра «2» — ПНК им. Кирова, цифра «3» — DMC. Например 3515 — это мулине 515 цвета «коралловый» на основе DMC.

*OwlForest hand-dyed variegated threads are marked with a four-digit number, the last three digits of which are the OwlForest color number. The first digit of the number indicates the manufacturer of the threads: the digit «1» is for Finca floss, the digit «2» is for Thread Trade n.a. Kirov floss (Russia), the number «3» is for DMC. For example, the 3515 is a DMC-based floss 515 «Coralline» color.

© ООО «Совиный лес», 2021. Дизайнер: Светлана Каськова.

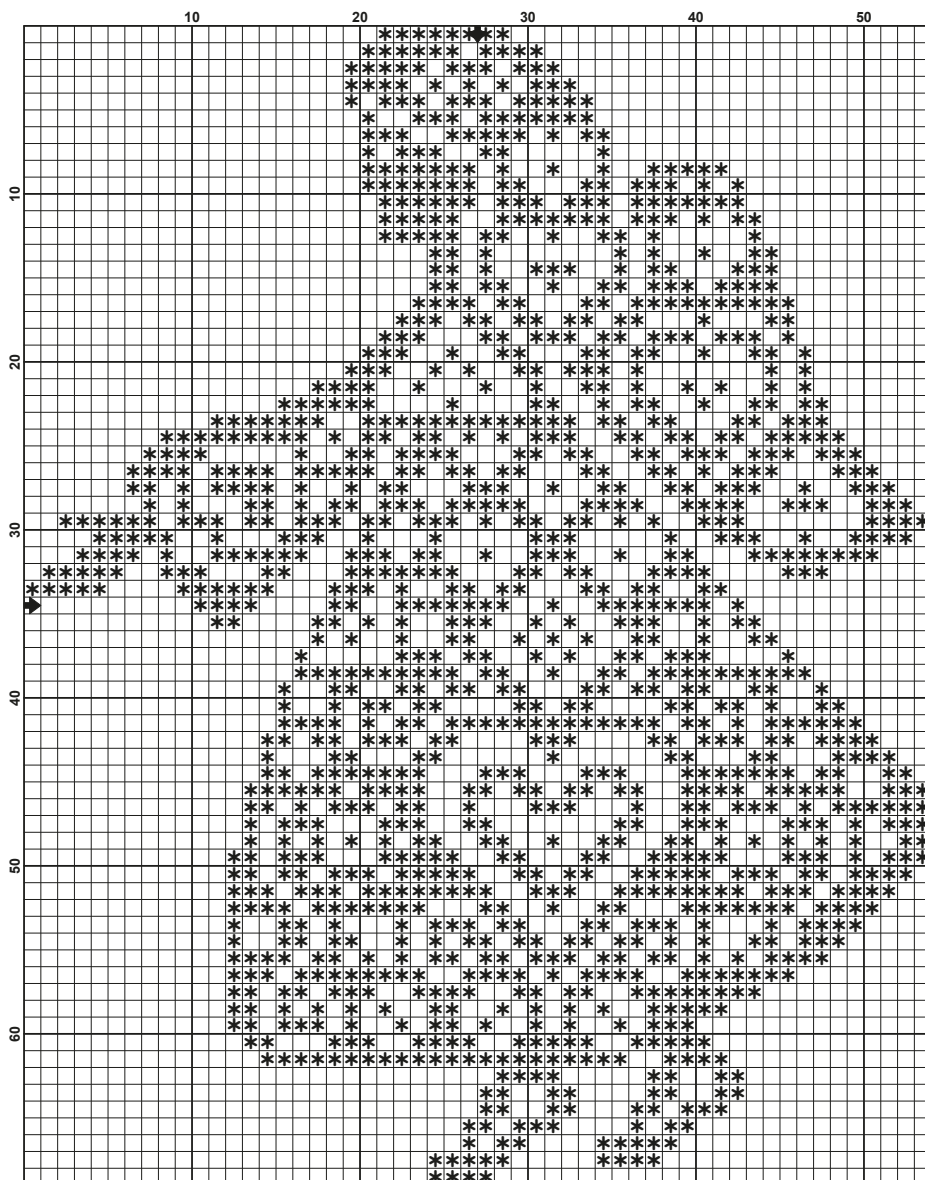
Исключительное право на схему и товарный знак «OwlForest» принадлежат ООО «Совиный лес». Публикация целиком/частично, распространение, воспроизведение схемы без письменного согласия правообладателя не допускается. Положения законодательства РФ предоставляют правообладателю/автору возможность судебного преследования нарушителя и получения компенсации, возмещения морального вреда и упущенной выгоды. За нарушения исключительного права также предусмотрена уголовная ответственность. Данный экземпляр схемы предназначен исключительно для личного использования покупателем.

© 2021 OwlForest LLC. Designer: Svetlana Kaskova.

OwlForest is a trademark of OwlForest LLC. All rights reserved. The cross-stitch pattern is for personal use only.

OWLFOREST
EMBROIDERY

7



Размер схемы / Size:

54 × 69 крестиков / cross-stitches

Размер готовой работы:

Size of finished work:

28 (14) ct — 10 x 12,5 см

32 (16) ct — 8,5 x 11 см

36 (18) ct — 7,5 x 9,5 см

40 (20) ct — 7 x 9 см

Крестик в 2 нити / Cross-stitch with 2 strands

Обозначение Sign	OwlForest*	DMC	Кол-во крестиков Number of cross-stitches
✱	100 Белый / White	B5200	1291

*Мулине ручного окрашивания OwlForest маркируются четырехзначным числом, три последние цифры которого — номер цвета OwlForest. Первая цифра номера обозначает производителя ниток: цифра «1» — Finca, цифра «2» — ПНК им. Кирова, цифра «3» — DMC. Например 3515 — это мулине 515 цвета «коралловый» на основе DMC.

*OwlForest hand-dyed variegated threads are marked with a four-digit number, the last three digits of which are the OwlForest color number. The first digit of the number indicates the manufacturer of the threads: the digit «1» is for Finca floss, the digit «2» is for Thread Trade n.a. Kirov floss (Russia), the number «3» is for DMC. For example, the 3515 is a DMC-based floss 515 «Coralline» color.

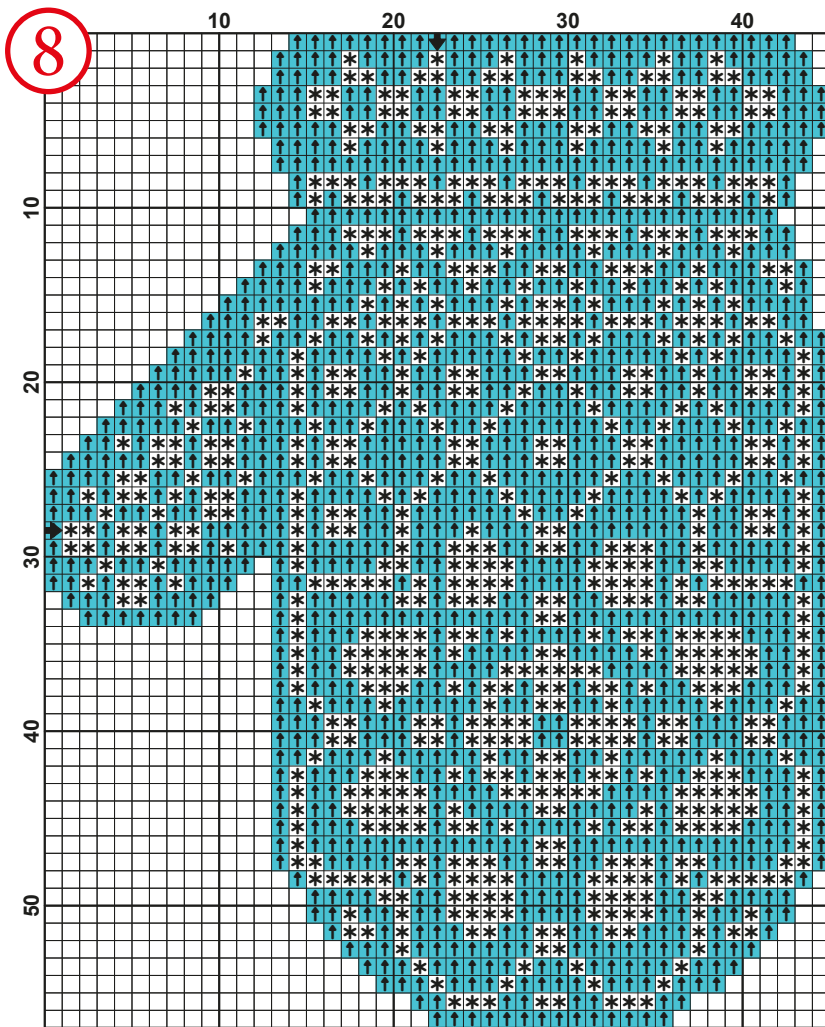
© ООО «Совиный лес», 2021. Дизайнер: Светлана Каськова.

Исключительное право на схему и товарный знак «OwlForest» принадлежат ООО «Совиный лес». Публикация целиком/частично, распространение, воспроизведение схемы без письменного согласия правообладателя не допускается. Положения законодательства РФ предоставляют правообладателю/автору возможность судебного преследования нарушителя и получения компенсации, возмещения морального вреда и упущенной выгоды. За нарушения исключительного права также предусмотрена уголовная ответственность. Данный экземпляр схемы предназначен исключительно для личного использования покупателем.

© 2021 OwlForest LLC. Designer: Svetlana Kaskova.

OwlForest is a trademark of OwlForest LLC. All rights reserved. The cross-stitch pattern is for personal use only.

OWLFOREST
EMBROIDERY



Размер схемы / Size:

45 × 57 крестиков / cross-stitches

Размер готовой работы:

Size of finished work:

28 (14) ct — 8 x 10,5 см

32 (16) ct — 7 x 9 см

36 (18) ct — 6,5 x 8 см

40 (20) ct — 5,5 x 7 см

Крестик в 2 нити:

Cross-stitch with 2 strands:

Обозначение / Sign	OwlForest*	DMC	Кол-во крестиков Number of cross-stitches
✳	100 Белый / White	B5200	714
↑	428 Глубокий атлантический Deep Atlantic	3809	1188

*Мулине ручного окрашивания OwlForest маркируются четырехзначным числом, три последние цифры которого — номер цвета OwlForest. Первая цифра номера обозначает производителя ниток: цифра «1» — Finca, цифра «2» — ПНК им. Кирова, цифра «3» — DMC. Например 3515 — это мулине 515 цвета «коралловый» на основе DMC.

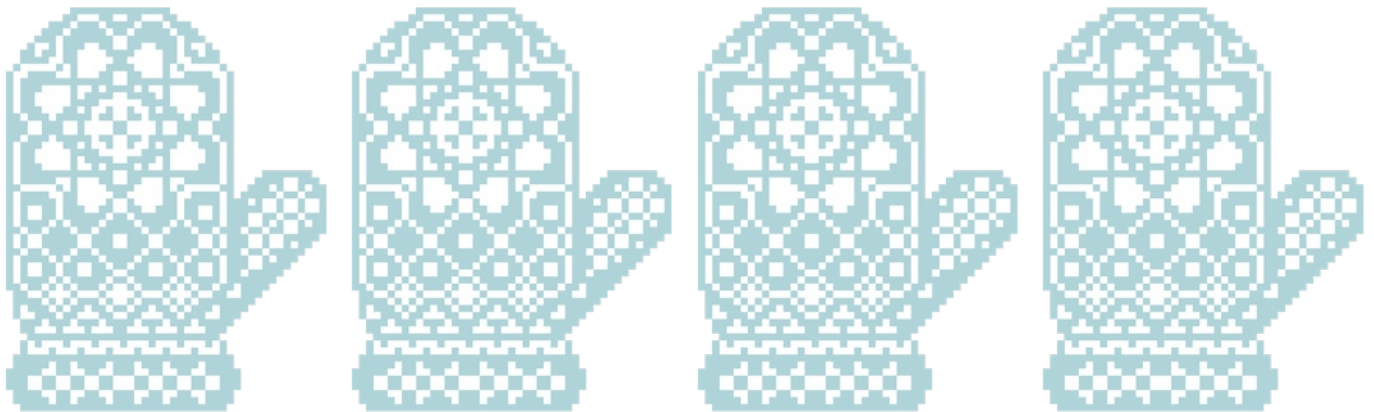
*OwlForest hand-dyed variegated threads are marked with a four-digit number, the last three digits of which are the OwlForest color number. The first digit of the number indicates the manufacturer of the threads: the digit «1» is for Finca floss, the digit «2» is for Thread Trade n.a. Kirov floss (Russia), the number «3» is for DMC. For example, the 3515 is a DMC-based floss 515 «Coralline» color.

© ООО «Совинный лес», 2021. Дизайнер: Елена Бухтиярова.

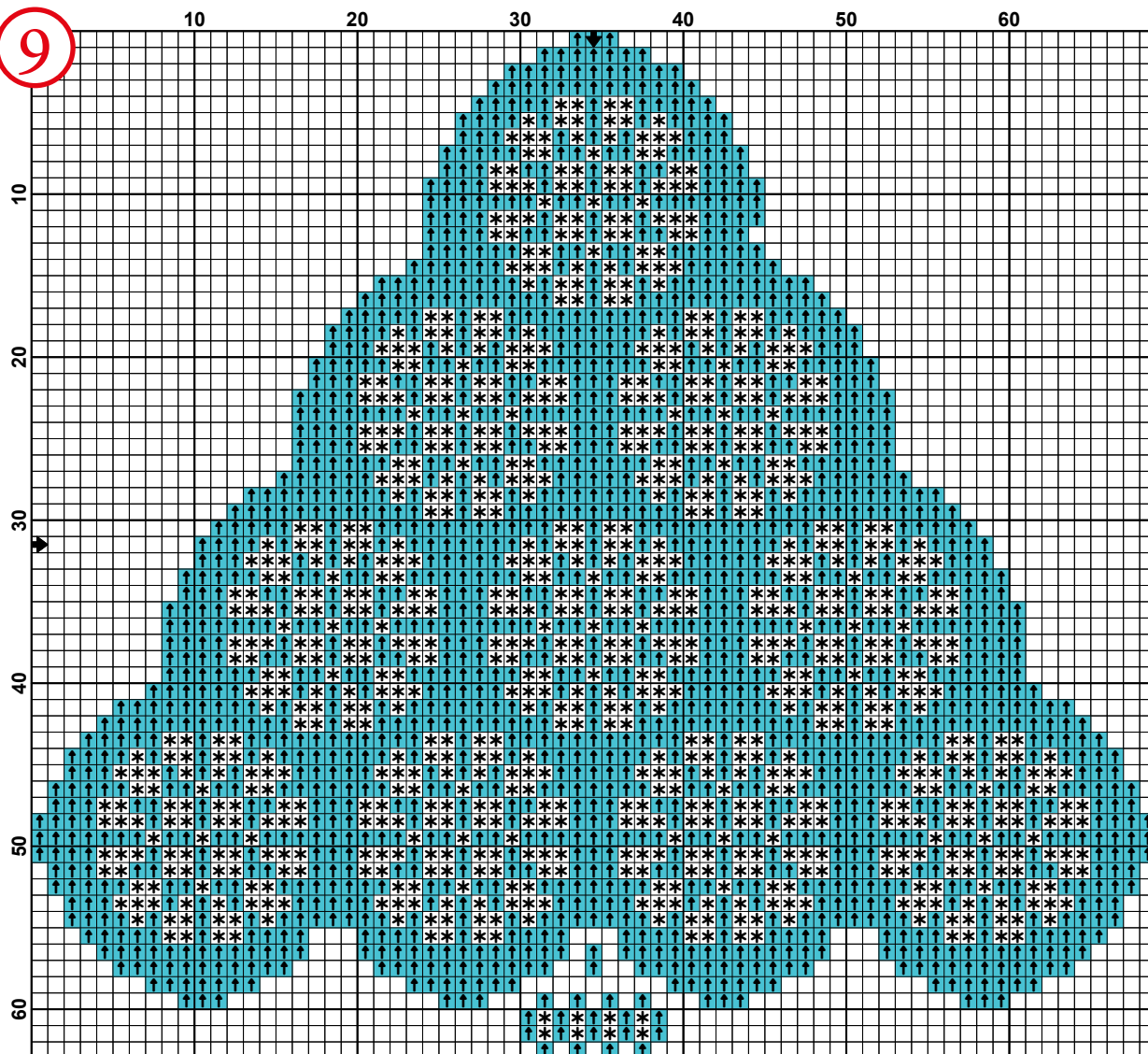
Исключительное право на схему и товарный знак «OwlForest» принадлежат ООО «Совинный лес». Публикация целиком/частично, распространение, воспроизведение схемы без письменного согласия правообладателя не допускается. Положения законодательства РФ предоставляют правообладателю/автору возможность судебного преследования нарушителя и получения компенсации, возмещения морального вреда и упущенной выгоды. За нарушения исключительного права также предусмотрена уголовная ответственность. Данный экземпляр схемы предназначен исключительно для личного использования покупателем.

© 2021 OwlForest LLC. Designer: Elena Bukhtiyarova.

OwlForest is a trademark of OwlForest LLC. All rights reserved. The cross-stitch pattern is for personal use only.



9



Размер схемы / Size:

69 × 63 крестиков / cross-stitches

Размер готовой работы:

Size of finished work:

28 (14) ct — 12,5 x 11,5 см

32 (16) ct — 11 x 10 см

36 (18) ct — 9,5 x 9 см

40 (20) ct — 9 x 8 см

Крестик в 2 нити / Cross-stitch with 2 strands

Обозначение Sign	OwlForest*	DMC	Кол-во крестиков Number of cross-stitches
✱	100 Белый / White	B5200	858
↑	428 Глубокий атлантический / Deep Atlantic	3809	1628

*Мулине ручного окрашивания OwlForest маркируются четырехзначным числом, три последние цифры которого — номер цвета OwlForest. Первая цифра номера обозначает производителя ниток: цифра «1» — Finca, цифра «2» — ПНК им. Кирова, цифра «3» — DMC. Например 3515 — это мулине 515 цвета «коралловый» на основе DMC.

*OwlForest hand-dyed variegated threads are marked with a four-digit number, the last three digits of which are the OwlForest color number. The first digit of the number indicates the manufacturer of the threads: the digit «1» is for Finca floss, the digit «2» is for Thread Trade n.a. Kirov floss (Russia), the number «3» is for DMC. For example, the 3515 is a DMC-based floss 515 «Coralline» color.

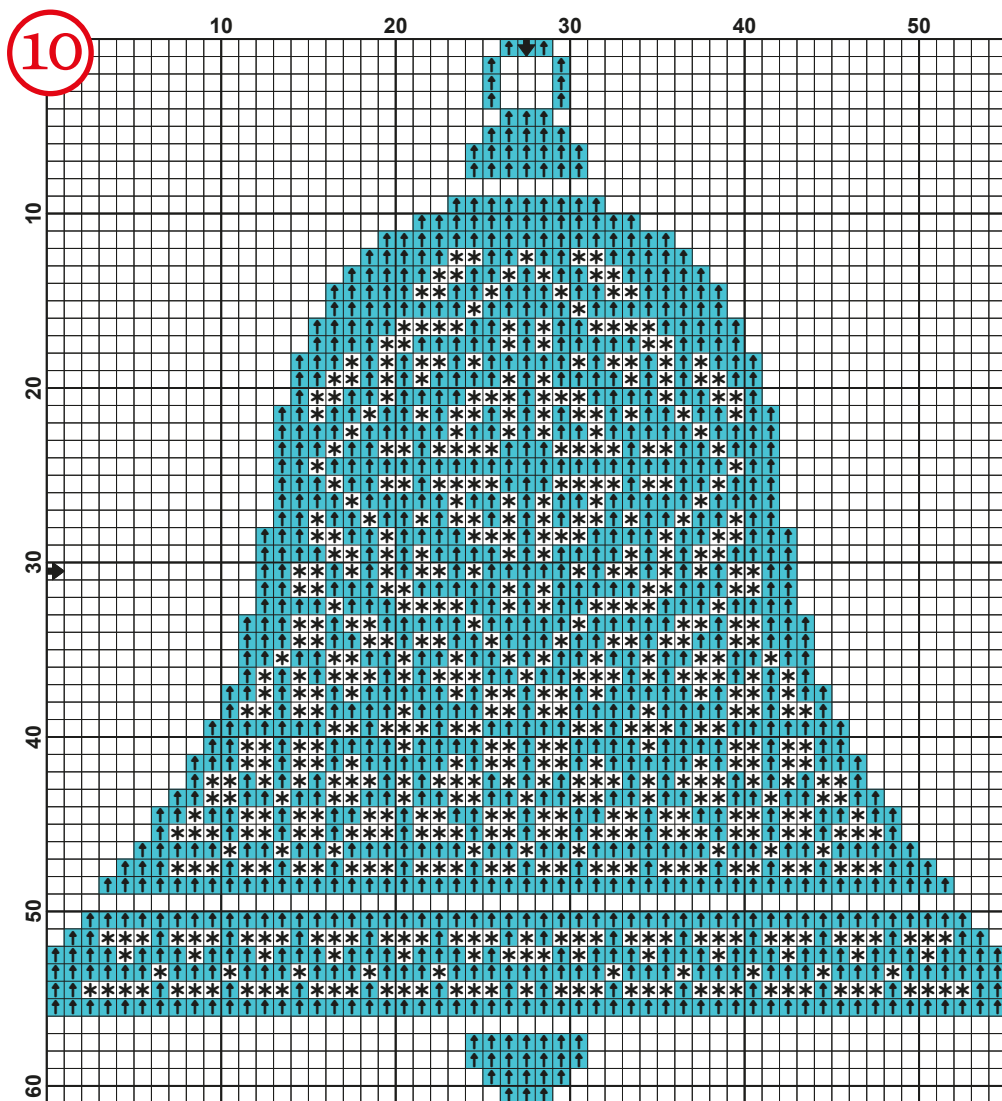
© ООО «Совинный лес», 2021. Дизайнер: Елена Бухтиярова.

Исключительное право на схему и товарный знак «OwlForest» принадлежат ООО «Совинный лес». Публикация целиком/частично, распространение, воспроизведение схемы без письменного согласия правообладателя не допускается. Положения законодательства РФ предоставляют правообладателю/автору возможность судебного преследования нарушителя и получения компенсации, возмещения морального вреда и упущенной выгоды. За нарушения исключительного права также предусмотрена уголовная ответственность. Данный экземпляр схемы предназначен исключительно для личного использования покупателем.

© 2021 OwlForest LLC. Designer: Elena Bukhtiyarova.

OwlForest is a trademark of OwlForest LLC. All rights reserved. The cross-stitch pattern is for personal use only.

OWLFOREST
EMBROIDERY



Размер схемы / Size:

55 × 61 крестиков / cross-stitches

Размер готовой работы

Size of finished work:

28 (14) ct — 10 x 11 см

32 (16) ct — 8,5 x 9,5 см

36 (18) ct — 8 x 8,5 см

40 (20) ct — 7 x 7,5 см

Крестик в 2 нити / Cross-stitch with 2 strands

Обозначение Sign	OwlForest*	DMC	Кол-во крестиков Number of cross-stitches
✱	100 Белый / White	B5200	551
↑	428 Глубокий атлантический / Deep Atlantic	3809	1062

*Мулине ручного окрашивания OwlForest маркируются четырехзначным числом, три последние цифры которого — номер цвета OwlForest. Первая цифра номера обозначает производителя ниток: цифра «1» — Finca, цифра «2» — ПНК им. Кирова, цифра «3» — DMC. Например 3515 — это мулине 515 цвета «коралловый» на основе DMC.

*OwlForest hand-dyed variegated threads are marked with a four-digit number, the last three digits of which are the OwlForest color number. The first digit of the number indicates the manufacturer of the threads: the digit «1» is for Finca floss, the digit «2» is for Thread Trade n.a. Kirov floss (Russia), the number «3» is for DMC. For example, the 3515 is a DMC-based floss 515 «Coralline» color.

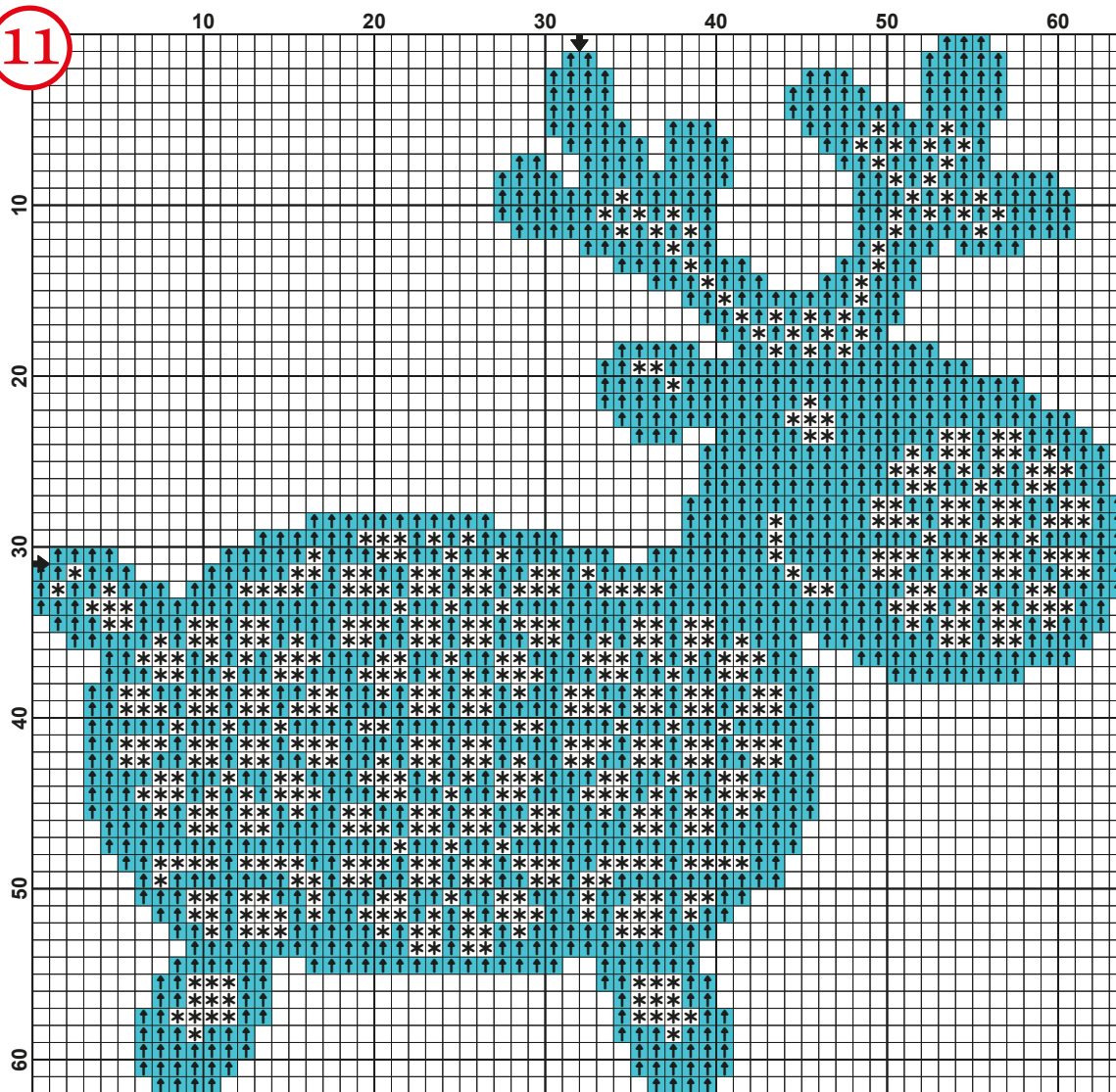
© ООО «Совинный лес», 2021. Дизайнер: Елена Бухтиярова.

Исключительное право на схему и товарный знак «OwlForest» принадлежат ООО «Совинный лес». Публикация целиком/частично, распространение, воспроизведение схемы без письменного согласия правообладателя не допускается. Положения законодательства РФ предоставляют правообладателю/автору возможность судебного преследования нарушителя и получения компенсации, возмещения морального вреда и упущенной выгоды. За нарушения исключительного права также предусмотрена уголовная ответственность. Данный экземпляр схемы предназначен исключительно для личного использования покупателем.

© 2021 OwlForest LLC. Designer: Elena Bukhtiyarova.

OwlForest is a trademark of OwlForest LLC. All rights reserved. The cross-stitch pattern is for personal use only.

11



Размер схемы / Size:

64 × 62 крестиков / cross-stitches

Размер готовой работы

Size of finished work:

28 (14) ct — 11,5 x 11 см

32 (16) ct — 10 x 10 см

36 (18) ct — 9 x 8,5 см

40 (20) ct — 8 x 8 см

Крестик в 2 нити / Cross-stitch with 2 strands

Обозначение Sign	OwlForest*	DMC	Кол-во крестиков Number of cross-stitches
✱	100 Белый / White	B5200	566
↑	428 Глубокий атлантический / Deep Atlantic	3809	1261

*Мулине ручного окрашивания OwlForest маркируются четырехзначным числом, три последние цифры которого — номер цвета OwlForest. Первая цифра номера обозначает производителя ниток: цифра «1» — Finca, цифра «2» — ПНК им. Кирова, цифра «3» — DMC. Например 3515 — это мулине 515 цвета «коралловый» на основе DMC.

*OwlForest hand-dyed variegated threads are marked with a four-digit number, the last three digits of which are the OwlForest color number. The first digit of the number indicates the manufacturer of the threads: the digit «1» is for Finca floss, the digit «2» is for Thread Trade n.a. Kirov floss (Russia), the number «3» is for DMC. For example, the 3515 is a DMC-based floss 515 «Coralline» color.

© ООО «Совиный лес», 2021. Дизайнер: Елена Бухтиярова.

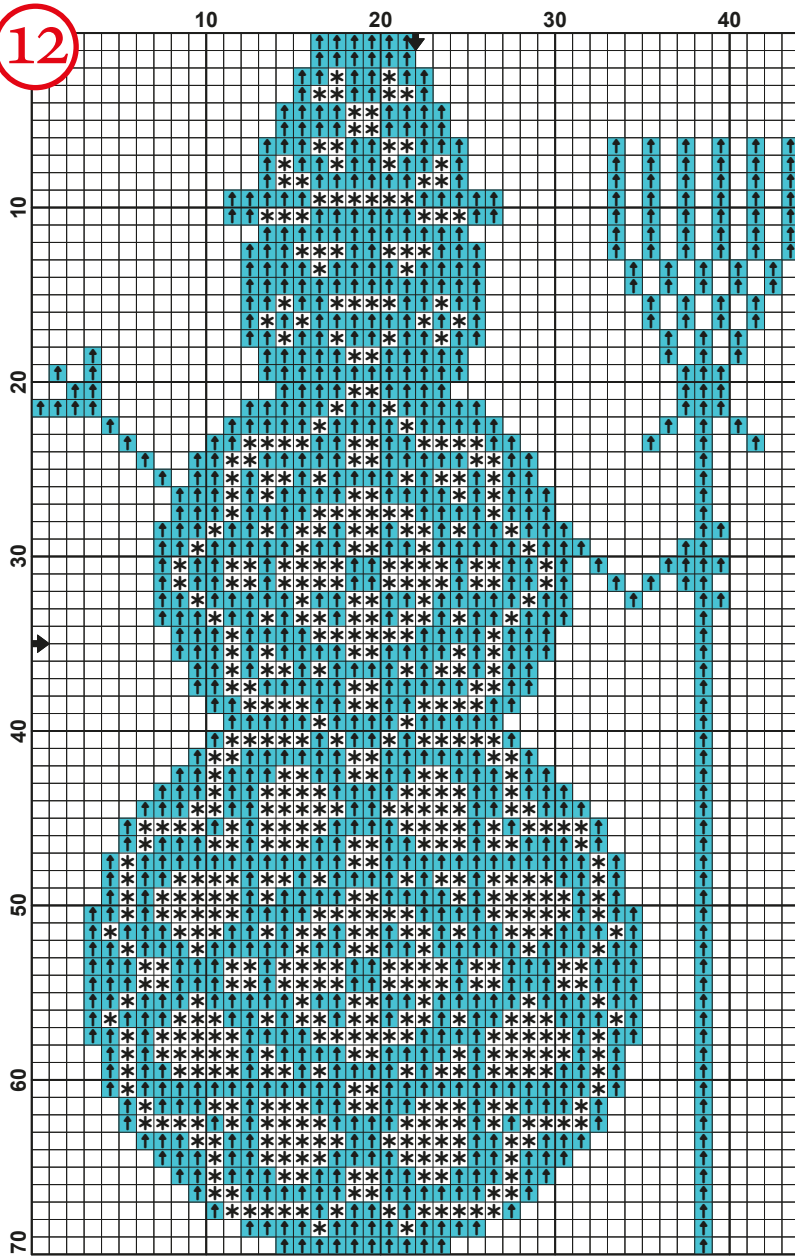
Исключительное право на схему и товарный знак «OwlForest» принадлежат ООО «Совиный лес». Публикация целиком/частично, распространение, воспроизведение схемы без письменного согласия правообладателя не допускается. Положения законодательства РФ предоставляют правообладателю/автору возможность судебного преследования нарушителя и получения компенсации, возмещения морального вреда и упущенной выгоды. За нарушения исключительного права также предусмотрена уголовная ответственность. Данный экземпляр схемы предназначен исключительно для личного использования покупателем.

© 2021 OwlForest LLC. Designer: Elena Bukhtiyarova.

OwlForest is a trademark of OwlForest LLC. All rights reserved. The cross-stitch pattern is for personal use only.

OWLFOREST
EMBROIDERY

12



Размер схемы / Size:

44 × 70 крестиков / cross-stitches

Размер готовой работы
Size of finished work:

28 (14) ct — 8 x 12,5 см

32 (16) ct — 7 x 11 см

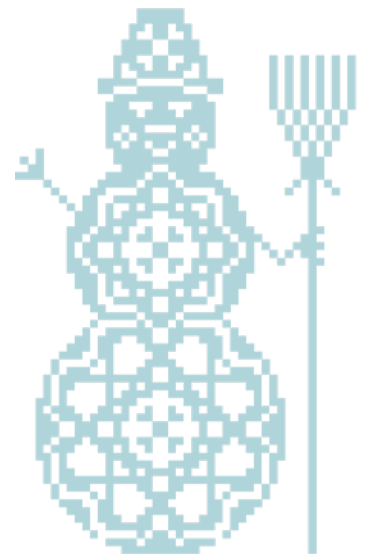
36 (18) ct — 6 x 10 см

40 (20) ct — 5,5 x 9 см

Крестик в 2 нити:

Cross-stitch with 2 strands:

Обозначение / Sign	OwlForest*	DMC	Кол-во крестиков Number of cross-stitches
✱	100 Белый / White	B5200	556
↑	428 Глубокий атлантический / Deep Atlantic	3809	1028



*Мулине ручного окрашивания OwlForest маркируются четырехзначным числом, три последние цифры которого — номер цвета OwlForest. Первая цифра номера обозначает производителя ниток: цифра «1» — Finca, цифра «2» — ПНК им. Кирова, цифра «3» — DMC. Например 3515 — это мулине 515 цвета «коралловый» на основе DMC.

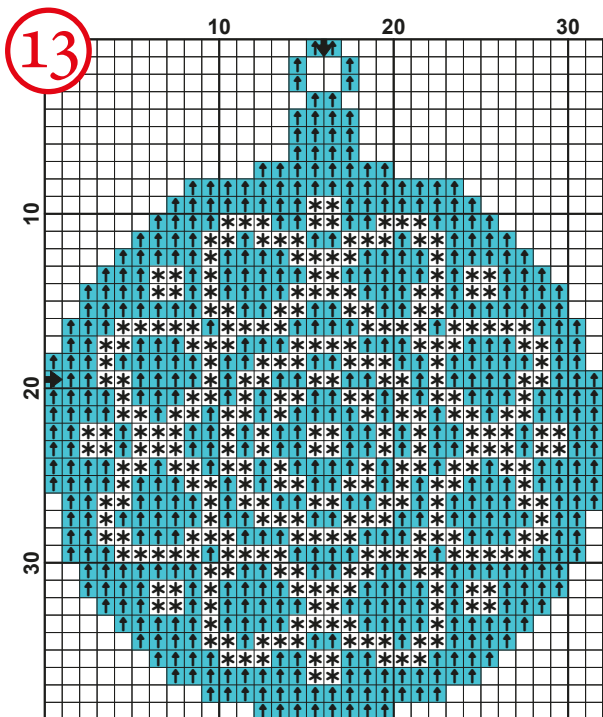
*OwlForest hand-dyed variegated threads are marked with a four-digit number, the last three digits of which are the OwlForest color number. The first digit of the number indicates the manufacturer of the threads: the digit «1» is for Finca floss, the digit «2» is for Thread Trade n.a. Kirov floss (Russia), the number «3» is for DMC. For example, the 3515 is a DMC-based floss 515 «Coralline» color.

© ООО «Совинный лес», 2021. Дизайнер: Елена Бухтиярова.

Исключительное право на схему и товарный знак «OwlForest» принадлежат ООО «Совинный лес». Публикация целиком/частично, распространение, воспроизведение схемы без письменного согласия правообладателя не допускается. Положения законодательства РФ предоставляют правообладателю/автору возможность судебного преследования нарушителя и получения компенсации, возмещения морального вреда и упущенной выгоды. За нарушения исключительного права также предусмотрена уголовная ответственность. Данный экземпляр схемы предназначен исключительно для личного использования покупателем.

© 2021 OwlForest LLC. Designer: Elena Bukhtiyarova.

OwlForest is a trademark of OwlForest LLC. All rights reserved. The cross-stitch pattern is for personal use only.



Размер схемы / Size:

32 × 39 крестиков / cross-stitches

Размер готовой работы:

Size of finished work:

28 (14) ct — 6 x 7 см

32 (16) ct — 5 x 6 см

36 (18) ct — 4,5 x 5,5 см

40 (20) ct — 4 x 5 см

Крестик в 2 нити / Cross-stitch with 2 strands

Обозначение Sign	OwlForest*	DMC	Кол-во крестиков Number of cross-stitches
✱	100 Белый / White	B5200	297
↑	428 Глубокий атлантический / Deep Atlantic	3809	537

*Мулине ручного окрашивания OwlForest маркируются четырехзначным числом, три последние цифры которого — номер цвета OwlForest. Первая цифра номера обозначает производителя ниток: цифра «1» — Finca, цифра «2» — ПНК им. Кирова, цифра «3» — DMC. Например 3515 — это мулине 515 цвета «коралловый» на основе DMC.

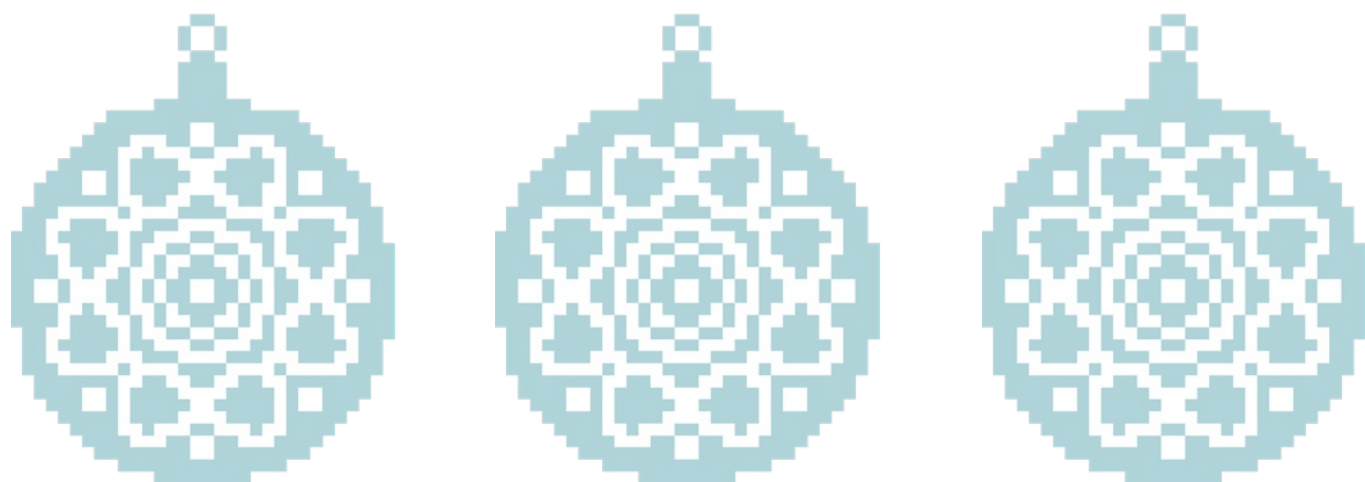
*OwlForest hand-dyed variegated threads are marked with a four-digit number, the last three digits of which are the OwlForest color number. The first digit of the number indicates the manufacturer of the threads: the digit «1» is for Finca floss, the digit «2» is for Thread Trade n.a. Kirov floss (Russia), the number «3» is for DMC. For example, the 3515 is a DMC-based floss 515 «Coralline» color.

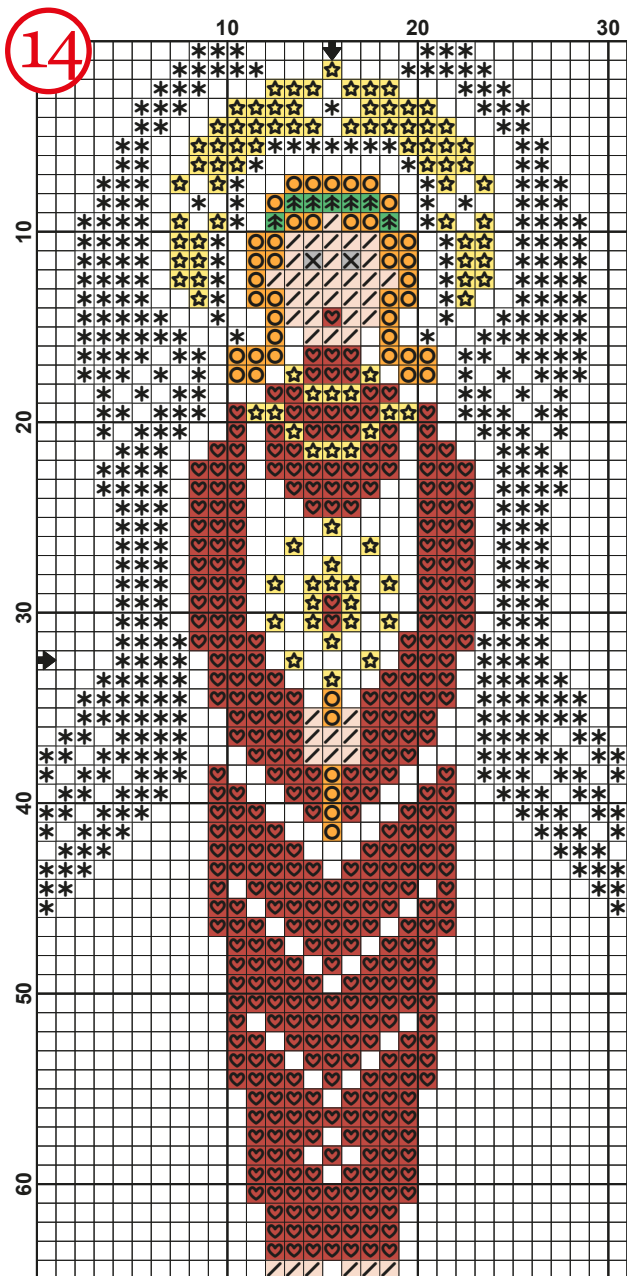
© ООО «Совинный лес», 2021. Дизайнер: Елена Бухтиярова.

Исключительное право на схему и товарный знак «OwlForest» принадлежат ООО «Совинный лес». Публикация целиком/частично, распространение, воспроизведение схемы без письменного согласия правообладателя не допускается. Положения законодательства РФ предоставляют правообладателю/автору возможность судебного преследования нарушителя и получения компенсации, возмещения морального вреда и упущенной выгоды. За нарушения исключительного права также предусмотрена уголовная ответственность. Данный экземпляр схемы предназначен исключительно для личного использования покупателем.

© 2021 OwlForest LLC. Designer: Elena Bukhtiyarova.

OwlForest is a trademark of OwlForest LLC. All rights reserved. The cross-stitch pattern is for personal use only.





Размер схемы / Size:

31 × 65 крестиков / cross-stitches

Размер готовой работы:

Size of finished work:

28 (14) ct — 5,5 x 12 см

32 (16) ct — 5 x 10,5 см

36 (18) ct — 4,5 x 9 см

40 (20) ct — 4 x 8,5 см

Крестик в 2 нити / Cross-stitch with 2 strands

Обозначение / Sign	OwlForest*	DMC	Кол-во крестиков / Number of cross-stitches
✱	100 Белый / White	B5200	390
✖	101 Чёрный / Black	310	2
▧	115 Телесный темный / Nude Dk	758	42
♣	312 Малахитовый / Malachite	895	7
♥	502 Английский красный / English Red	3328	390
⦿	604 Морошка / Cloudberry	3854	45
★	613 Канареечный / Canary	744	96



*Мулине ручного окрашивания OwlForest маркируются четырехзначным числом, три последние цифры которого — номер цвета OwlForest. Первая цифра номера обозначает производителя ниток: цифра «1» — Finca, цифра «2» — ПНК им. Кирова, цифра «3» — DMC. Например 3515 — это мулине 515 цвета «коралловый» на основе DMC.

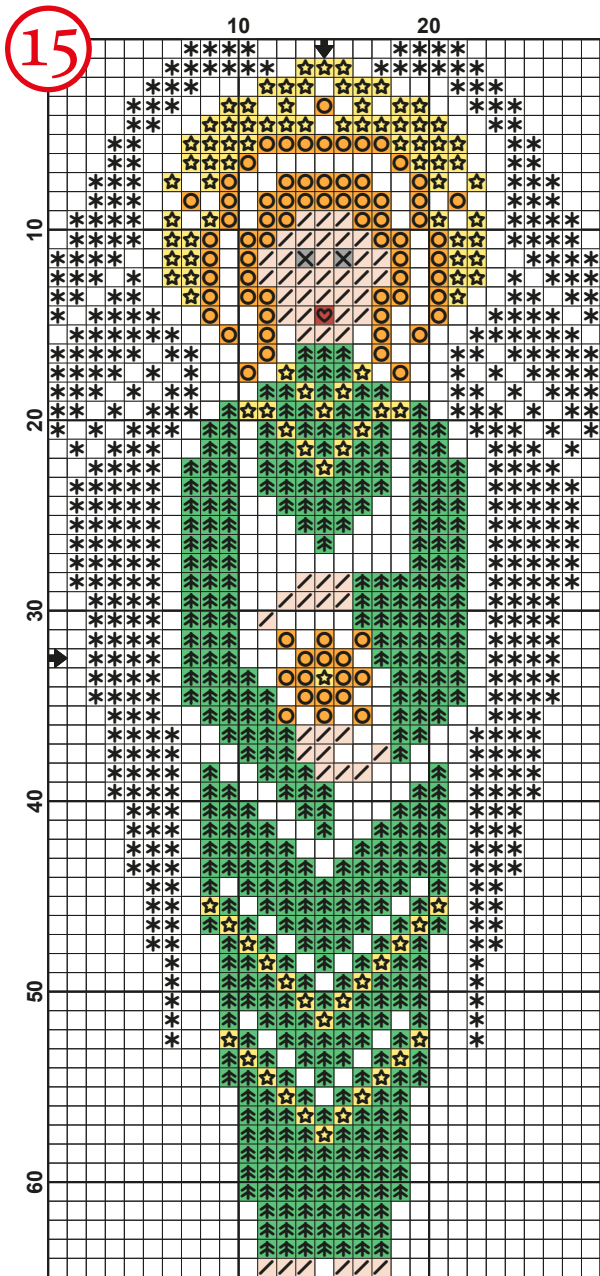
*OwlForest hand-dyed variegated threads are marked with a four-digit number, the last three digits of which are the OwlForest color number. The first digit of the number indicates the manufacturer of the threads: the digit «1» is for Finca floss, the digit «2» is for Thread Trade n.a. Kirov floss (Russia), the number «3» is for DMC. For example, the 3515 is a DMC-based floss 515 «Coralline» color.

© ООО «Совиный лес», 2021. Дизайнер: Мария Корнеева.

Исключительное право на схему и товарный знак «OwlForest» принадлежат ООО «Совиный лес». Публикация целиком/частично, распространение, воспроизведение схемы без письменного согласия правообладателя не допускается. Положения законодательства РФ предоставляют правообладателю/автору возможность судебного преследования нарушителя и получения компенсации, возмещения морального вреда и упущенной выгоды. За нарушения исключительного права также предусмотрена уголовная ответственность. Данный экземпляр схемы предназначен исключительно для личного использования покупателем.

© 2021 OwlForest LLC. Designer: Maria Korneeva.

OwlForest is a trademark of OwlForest LLC. All rights reserved. The cross-stitch pattern is for personal use only.



Размер схемы / Size:

29 × 65 крестиков / cross-stitches

Размер готовой работы:

Size of finished work:

28 (14) ct — 5,5 x 12 см

32 (16) ct — 4,5 x 10,5 см

36 (18) ct — 4 x 9 см

40 (20) ct — 3,5 x 8,5 см

Крестик в 2 нити / Cross-stitch with 2 strands

Обозначение / Sign	OwlForest*	DMC	Кол-во крестиков / Number of cross-stitches
✱	100 Белый / White	B5200	390
✷	101 Чёрный / Black	310	2
▧	115 Телесный темный / Nude Dk	758	55
➤	312 Малахитовый / Malachite	895	379
■	502 Английский красный / English Red	3328	1
⦿	604 Морoshка / Cloudberry	3854	82
★	613 Канареечный / Canary	744	102



*Мулине ручного окрашивания OwlForest маркируются четырехзначным числом, три последние цифры которого — номер цвета OwlForest. Первая цифра номера обозначает производителя ниток: цифра «1» — Finca, цифра «2» — ПНК им. Кирова, цифра «3» — DMC. Например 3515 — это мулине 515 цвета «коралловый» на основе DMC.

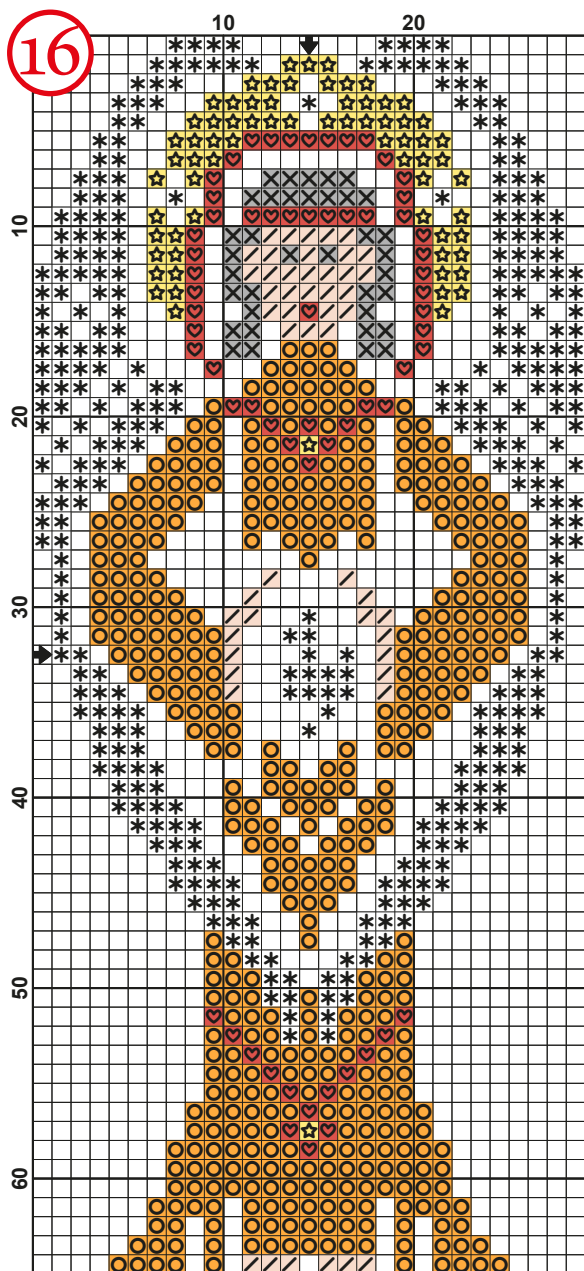
*OwlForest hand-dyed variegated threads are marked with a four-digit number, the last three digits of which are the OwlForest color number. The first digit of the number indicates the manufacturer of the threads: the digit «1» is for Finca floss, the digit «2» is for Thread Trade n.a. Kirov floss (Russia), the number «3» is for DMC. For example, the 3515 is a DMC-based floss 515 «Coralline» color.

© ООО «Совиный лес», 2021. Дизайнер: Мария Корнеева.

Исключительное право на схему и товарный знак «OwlForest» принадлежат ООО «Совиный лес». Публикация целиком/частично, распространение, воспроизведение схемы без письменного согласия правообладателя не допускается. Положения законодательства РФ предоставляют правообладателю/автору возможность судебного преследования нарушителя и получения компенсации, возмещения морального вреда и упущенной выгоды. За нарушения исключительного права также предусмотрена уголовная ответственность. Данный экземпляр схемы предназначен исключительно для личного использования покупателем.

© 2021 OwlForest LLC. Designer: Maria Korneeva.

OwlForest is a trademark of OwlForest LLC. All rights reserved. The cross-stitch pattern is for personal use only.



Размер схемы / Size:

29 × 65 крестиков / cross-stitches

Размер готовой работы:

Size of finished work:

28 (14) ct — 5,5 x 12 см

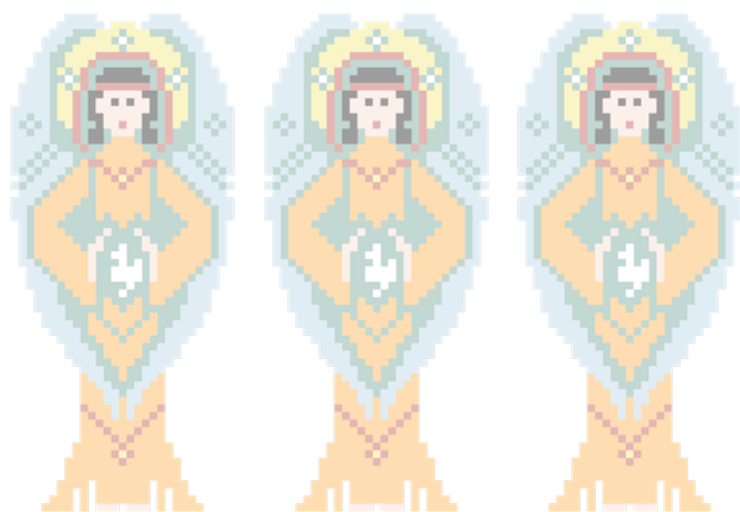
32 (16) ct — 4,5 x 10,5 см

36 (18) ct — 4 x 9 см

40 (20) ct — 3,5 x 8,5 см

Крестик в 2 нити / Cross-stitch with 2 strands

Обозначение / Sign	OwlForest*	DMC	Кол-во крестиков / Number of cross-stitches
✳	100 Белый / White	B5200	346
✳	101 Чёрный / Black	310	36
▧	115 Телесный темный / Nude Dk	758	51
♥	502 Английский красный / English Red	3328	63
○	604 Морошка / Cloudberry	3854	444
★	613 Канареечный / Canary	744	71



*Мулине ручного окрашивания OwlForest маркируются четырехзначным числом, три последние цифры которого — номер цвета OwlForest. Первая цифра номера обозначает производителя ниток: цифра «1» — Finca, цифра «2» — ПНК им. Кирова, цифра «3» — DMC. Например 3515 — это мулине 515 цвета «коралловый» на основе DMC.

*OwlForest hand-dyed variegated threads are marked with a four-digit number, the last three digits of which are the OwlForest color number. The first digit of the number indicates the manufacturer of the threads: the digit «1» is for Finca floss, the digit «2» is for Thread Trade n.a. Kirov floss (Russia), the number «3» is for DMC. For example, the 3515 is a DMC-based floss 515 «Coralline» color.

© ООО «Совиный лес», 2021. Дизайнер: Мария Корнеева.

Исключительное право на схему и товарный знак «OwlForest» принадлежат ООО «Совиный лес». Публикация целиком/частично, распространение, воспроизведение схемы без письменного согласия правообладателя не допускается. Положения законодательства РФ предоставляют правообладателю/автору возможность судебного преследования нарушителя и получения компенсации, возмещения морального вреда и упущенной выгоды. За нарушения исключительного права также предусмотрена уголовная ответственность. Данный экземпляр схемы предназначен исключительно для личного использования покупателем.

© 2021 OwlForest LLC. Designer: Maria Korneeva.

OwlForest is a trademark of OwlForest LLC. All rights reserved. The cross-stitch pattern is for personal use only.