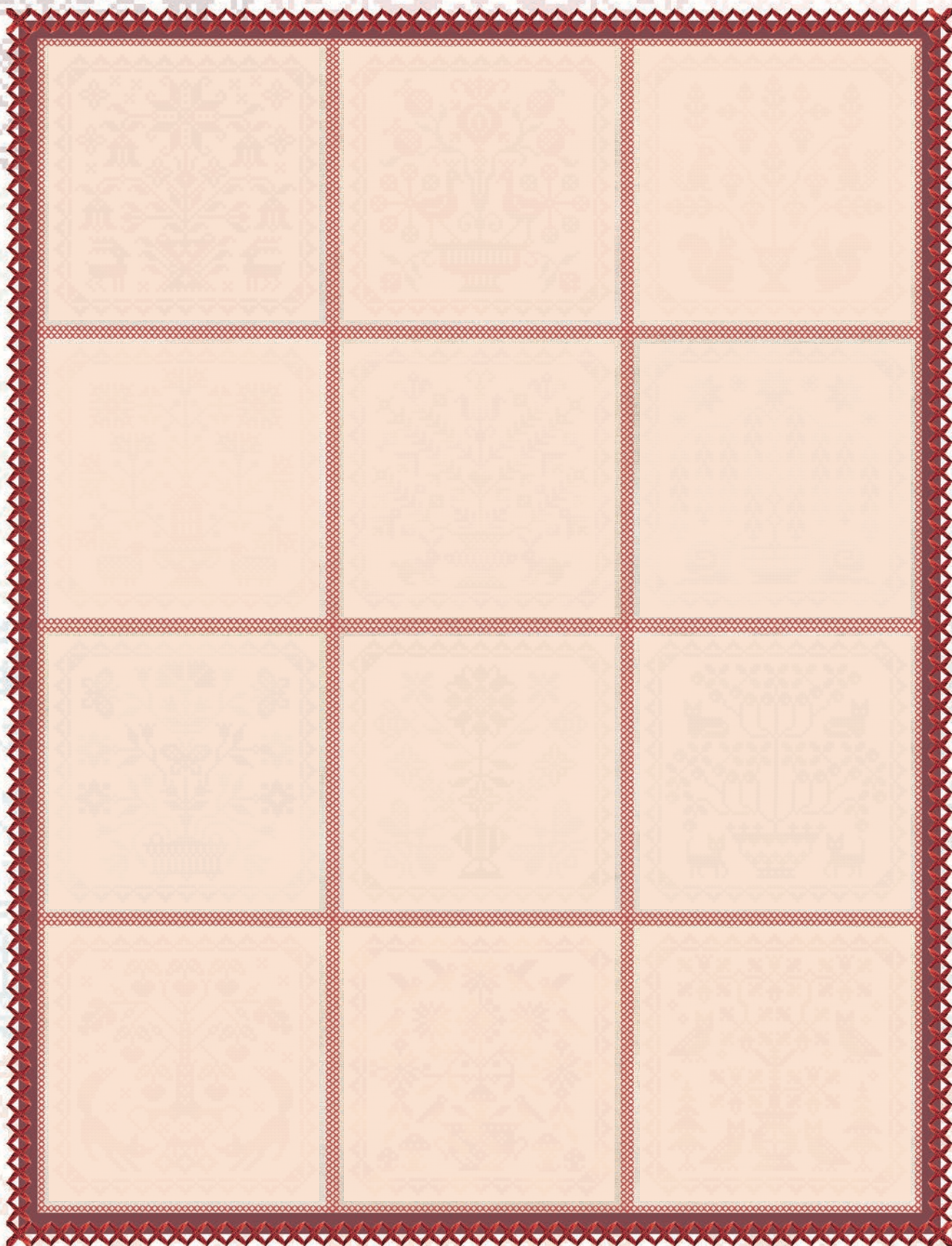




OWLFOREST EMBROIDERY

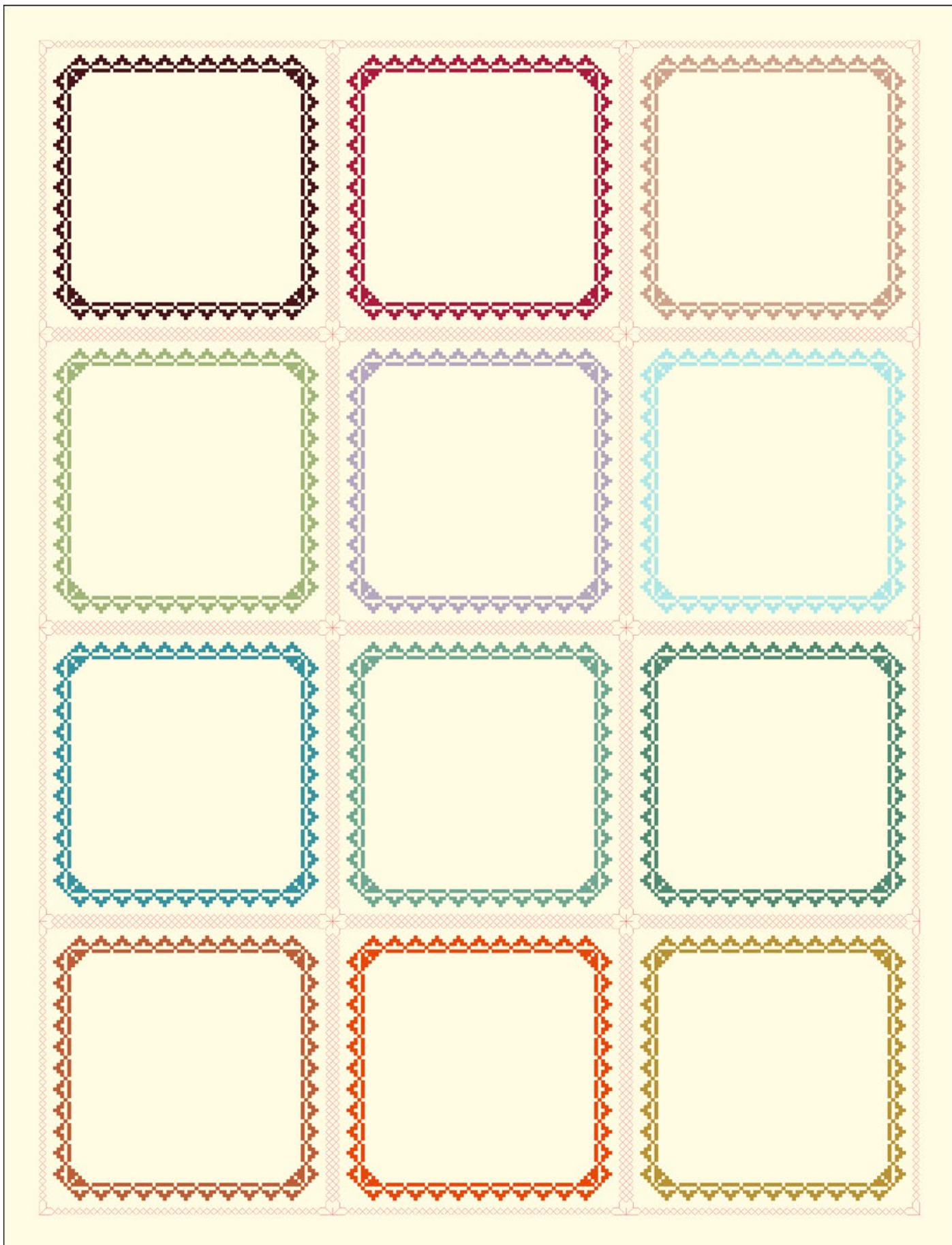


ЛОСКУТНЫЙ КАЛЕНДАРЬ. СЕТКА  
PATCHWORK CALENDAR. GRID

Схема для вышивания / Embroidery chart

0154-ЛКС-Б

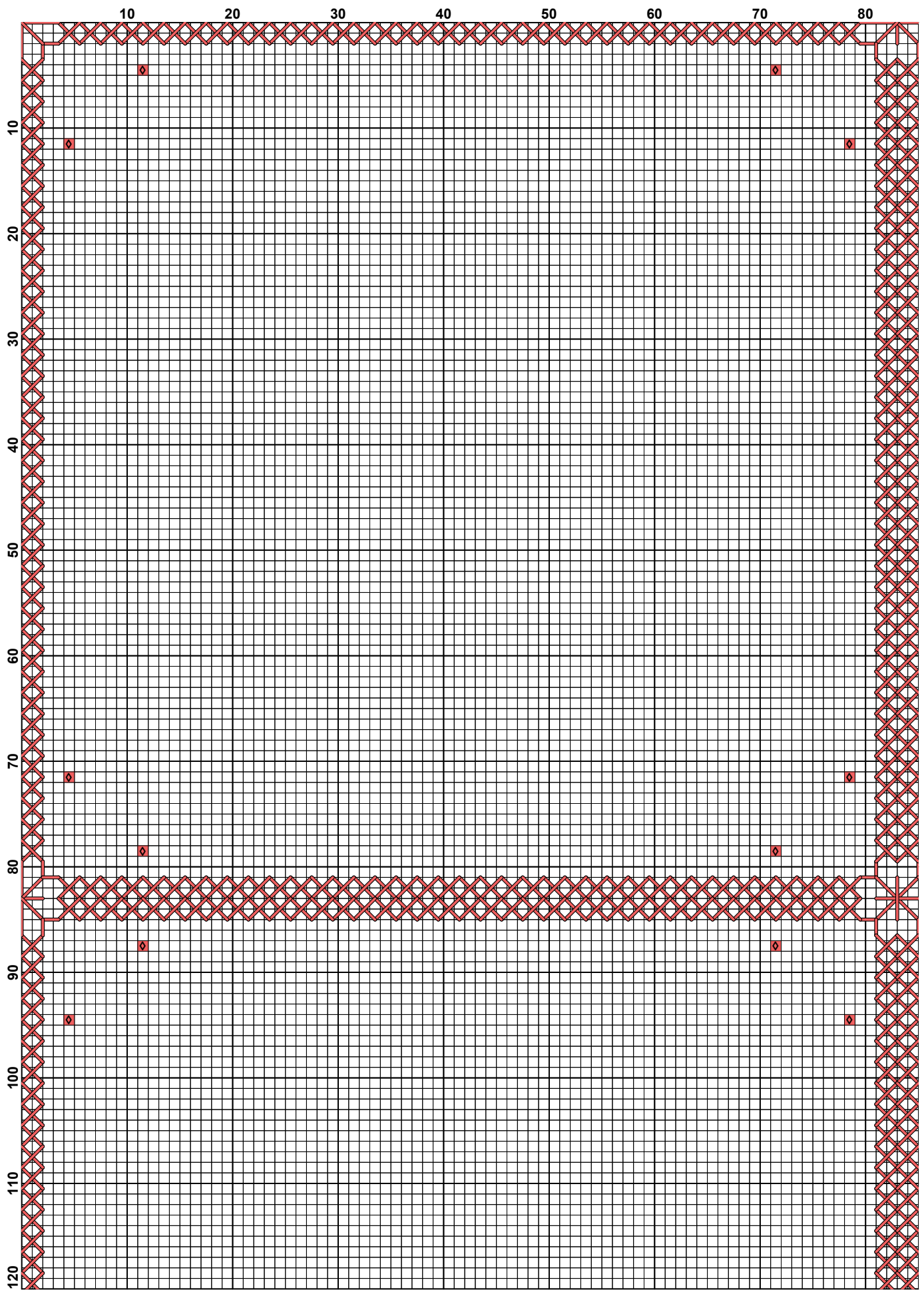


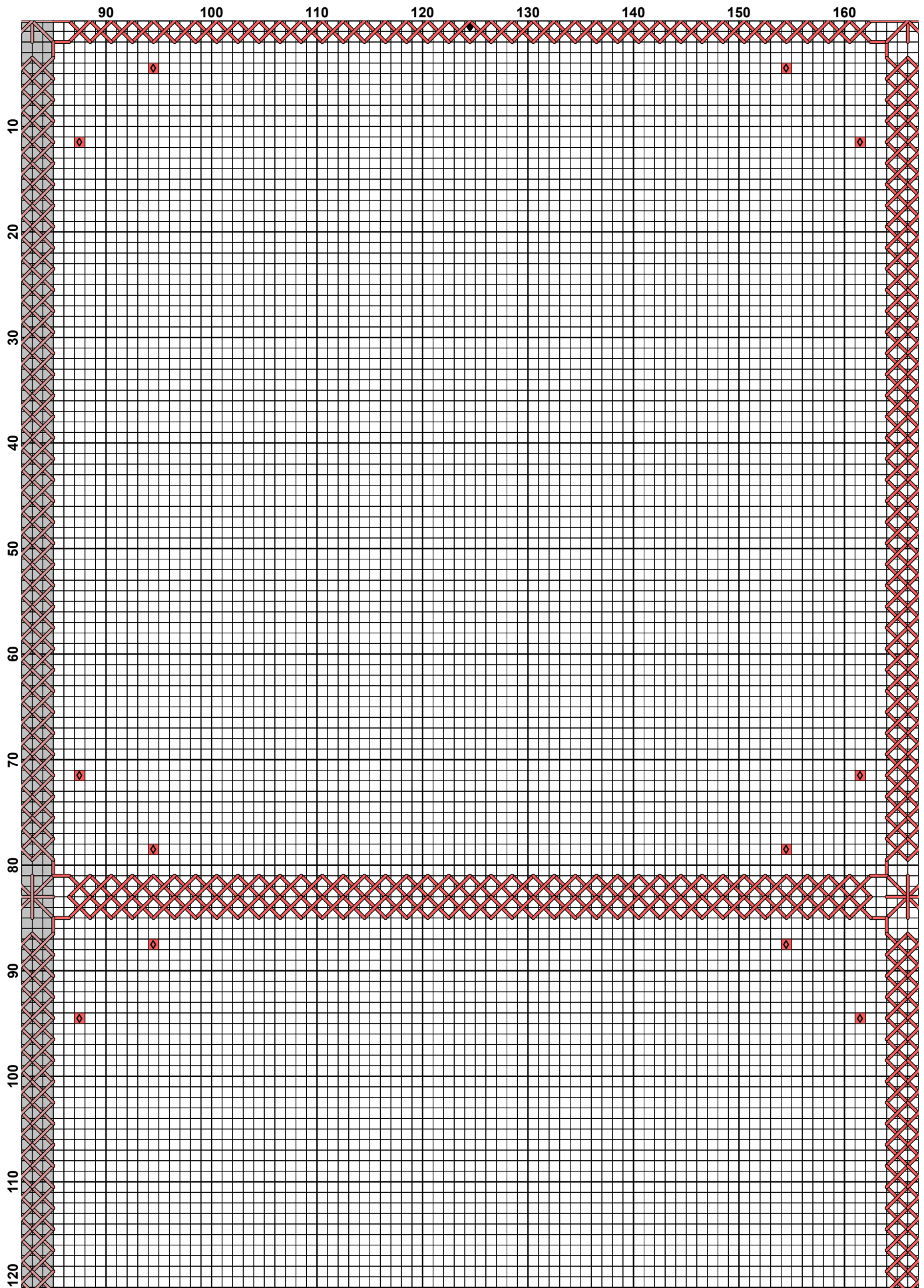


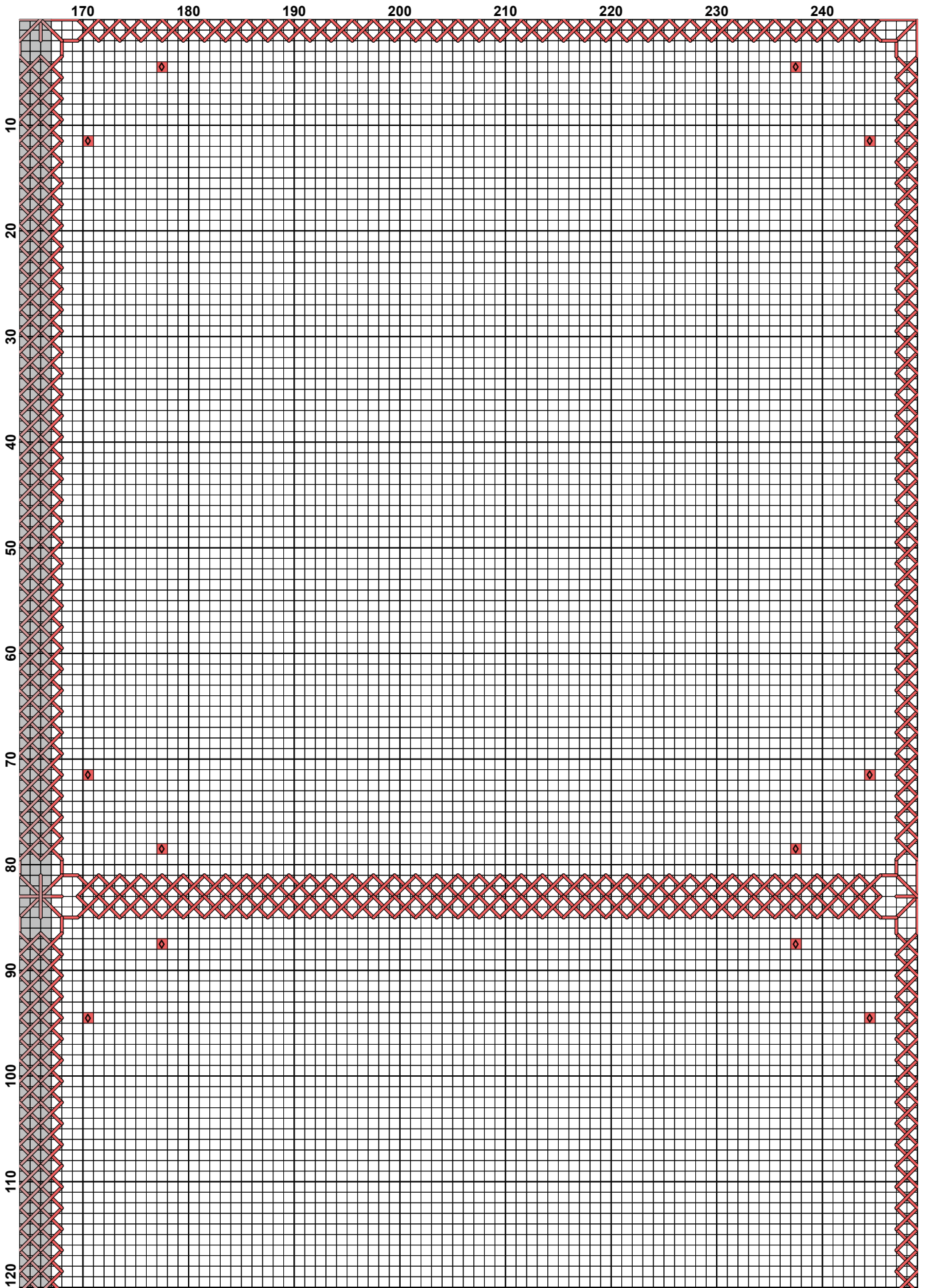
1

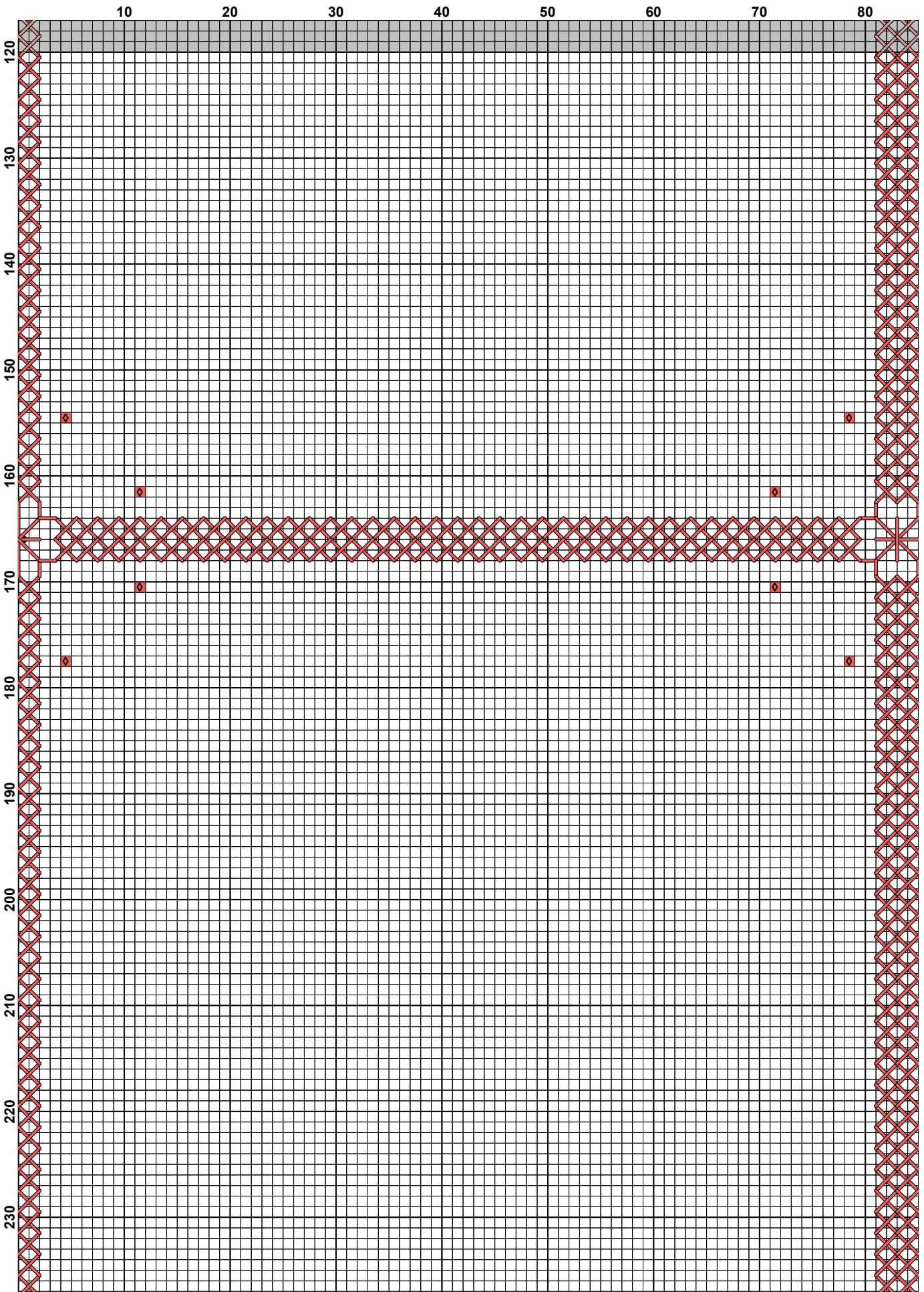
Первый вариант сетки подходит только для тканей равномерного переплетения (Belfast, Murano, Monica, и т.д.), так как в них есть сдвиг узора на половину крестика, а второй вариант подойдет для любой основы, включая Аиду.

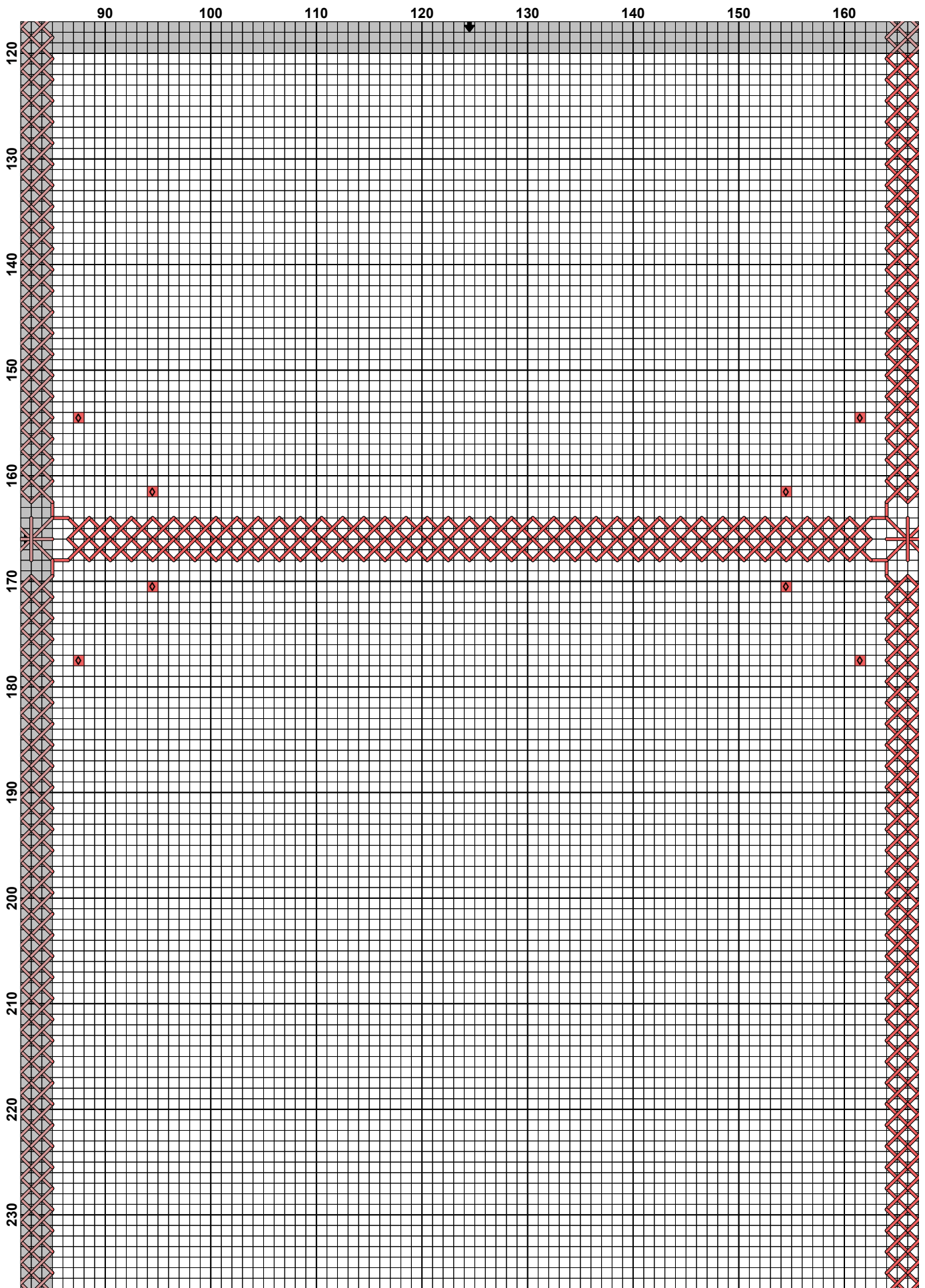
The first option is for evenweave fabrics only (Belfast, Murano, Monica, etc.), since there is a pattern shift by half a cross-stitch (the option with decorative stitches). And the second option is suitable for evenweave fabric and for Aida (the option with cross-stitches + decorative stitches).



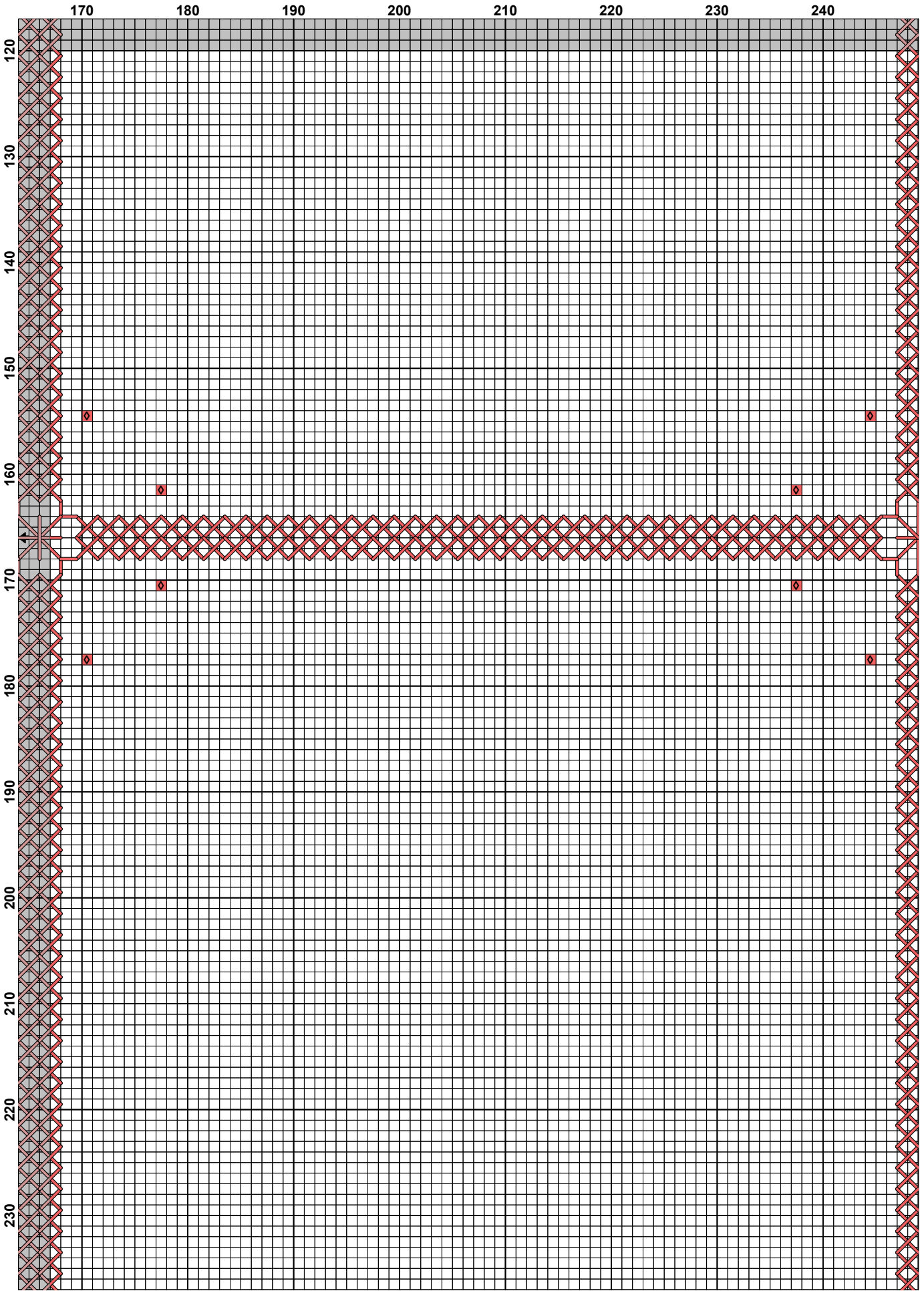




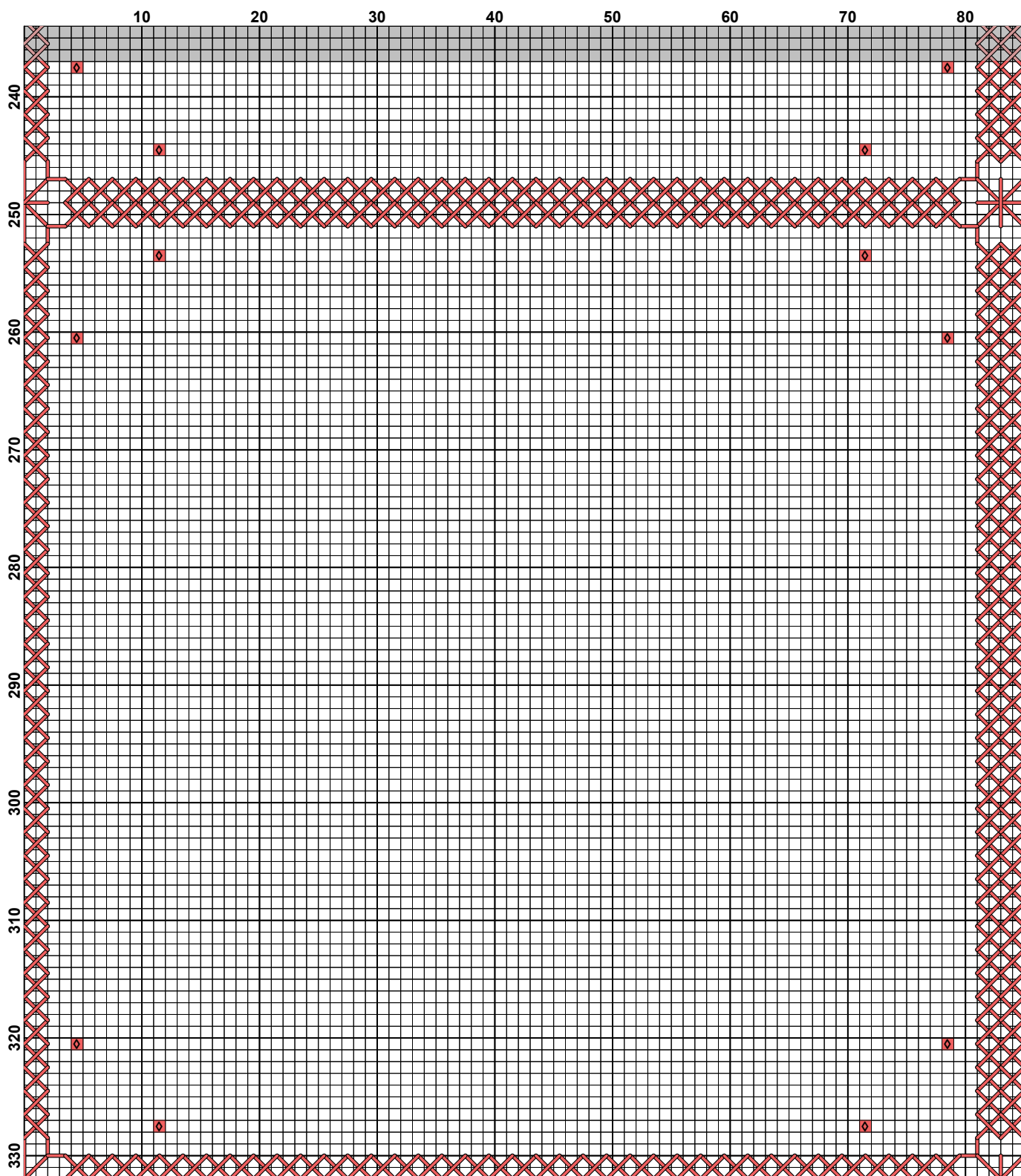












Размер элемента схемы / Chart element size: 249 x 332 крестиков / cross-stitches

Размер элемента готовой работы /  
Size of a finished chart element:

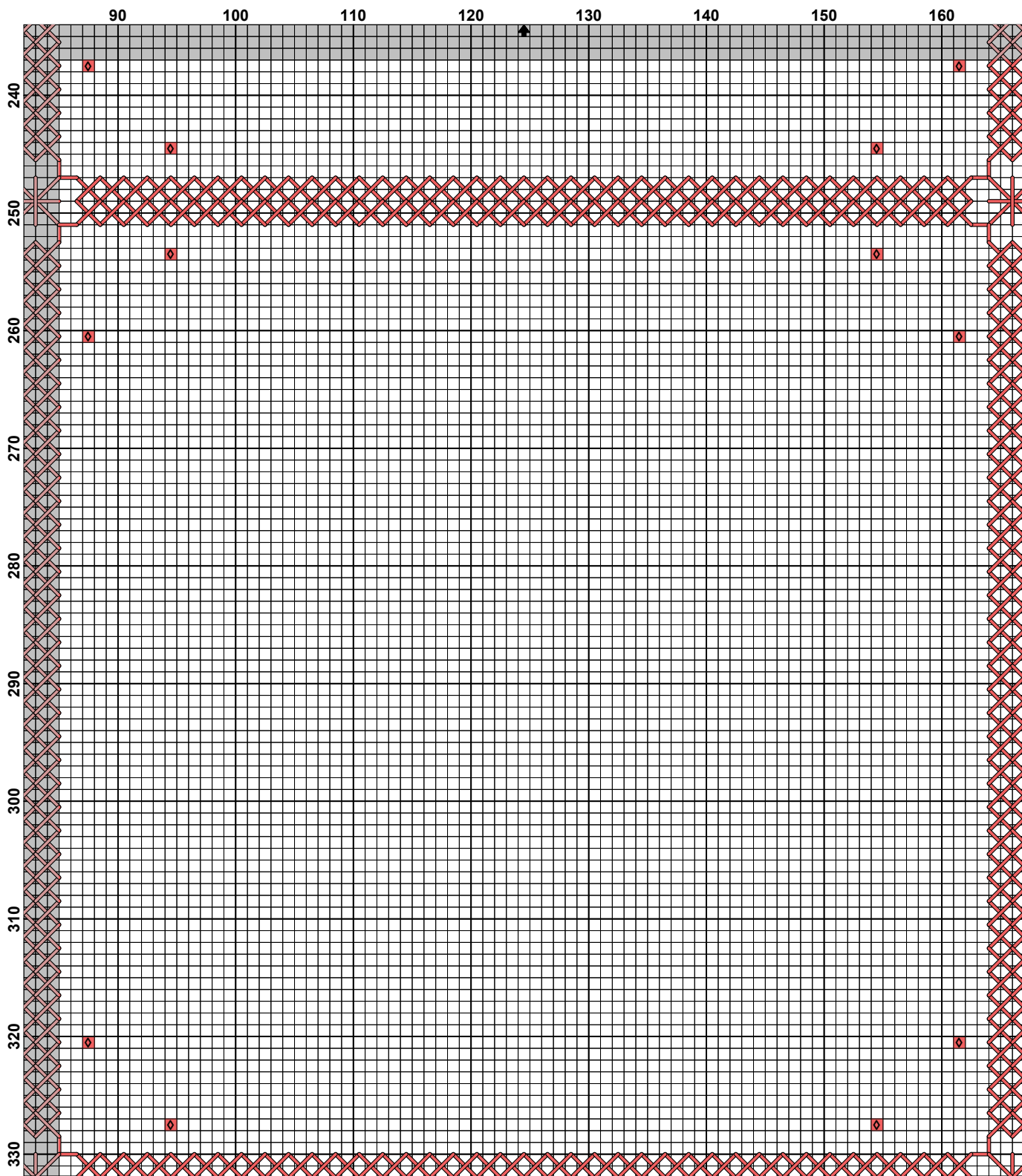
- 28 (14) ct — 45 x 60 см
- 32 (16) ct — 39,5 x 52,5 см
- 36 (18) ct — 35 x 47 см
- 40 (20) ct — 31,5 x 42 см

Первый вариант сетки подходит только для тканей равномерного переплетения (Belfast, Murano, Monica, и т.д.), так как в них есть сдвиг узора на половину крестика, а второй вариант подойдет для любой основы, включая Аиду.


The first option is for evenweave fabrics only (Belfast, Murano, Monica, etc.), since there is a pattern shift by half a cross-stitch (the option with decorative stitches). And the second option is suitable for evenweave fabric and for Aida (the option with cross-stitches + decorative stitches).

Крестик в 2 нити через 4 нити основы / Cross-stitch with 2 strands over 4 threads of the fabric

Обозначение Sign	OwlForest*	DMC	Гамма Gamma	ПНК им. Кирова Trade n.a. Kirov
✕	503 Прекрасный / Vermeil	351	3076	1014



### Блэкворк в 2 нити / Blackwork with 2 strands

Обозначение Sign	OwlForest*	DMC	Гамма Gamma	ПНК им. Кирова Trade n.a. Kirov
	503 Прекрасный / Vermeil	351	3076	1014

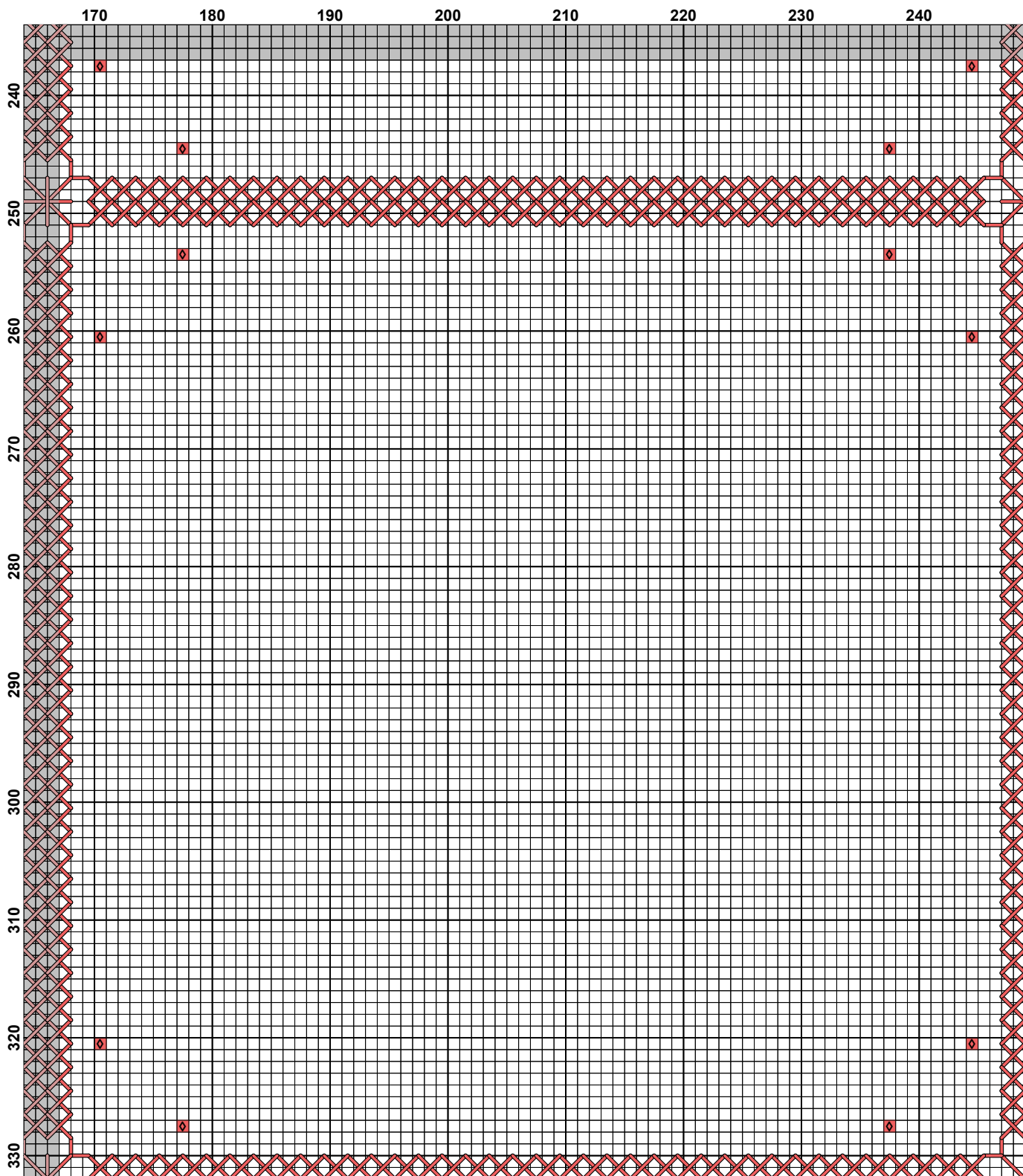
Блэкворк — техника контурной вышивки, известная в Европе с 15 века, выполняется простыми стежками, обычно швом «гольбейн» или «назад иголку». В традиционной русской вышивке применяется шов «роспись», который технически соответствует шву «гольбейн».

Blackwork is a contour embroidery technique known in Europe since the 15th century. It is done with double running stitch which is also known as the Holbein Stitch, Roumanian Stitch or Chiara Stitch.

### Шов «роспись» или шов «гольбейн» / Double Running Stitch or Holbein Stitch

Выполняется в 1 нить в два этапа. Сперва периметр рисунка прошивают стежками «вперёд иголку», а после возвращаются назад, заполняя промежутки между стежками. Вышивка выглядит одинаково с лицевой и с изнаночной стороны.

Is worked with one strand in two stages. On the outward stage you should mark out the design and on the return trip the empty spaces are filled. The work looks the same from the front and from the wrong side.



1 этап Шов «вперёд иголку» через 2 нити основы.  
1 step Running Stitch over 2 threads of the fabric.

2 этап Шов «вперёд иголку» в обратном направлении.  
2 step Running Stitches in the opposite direction

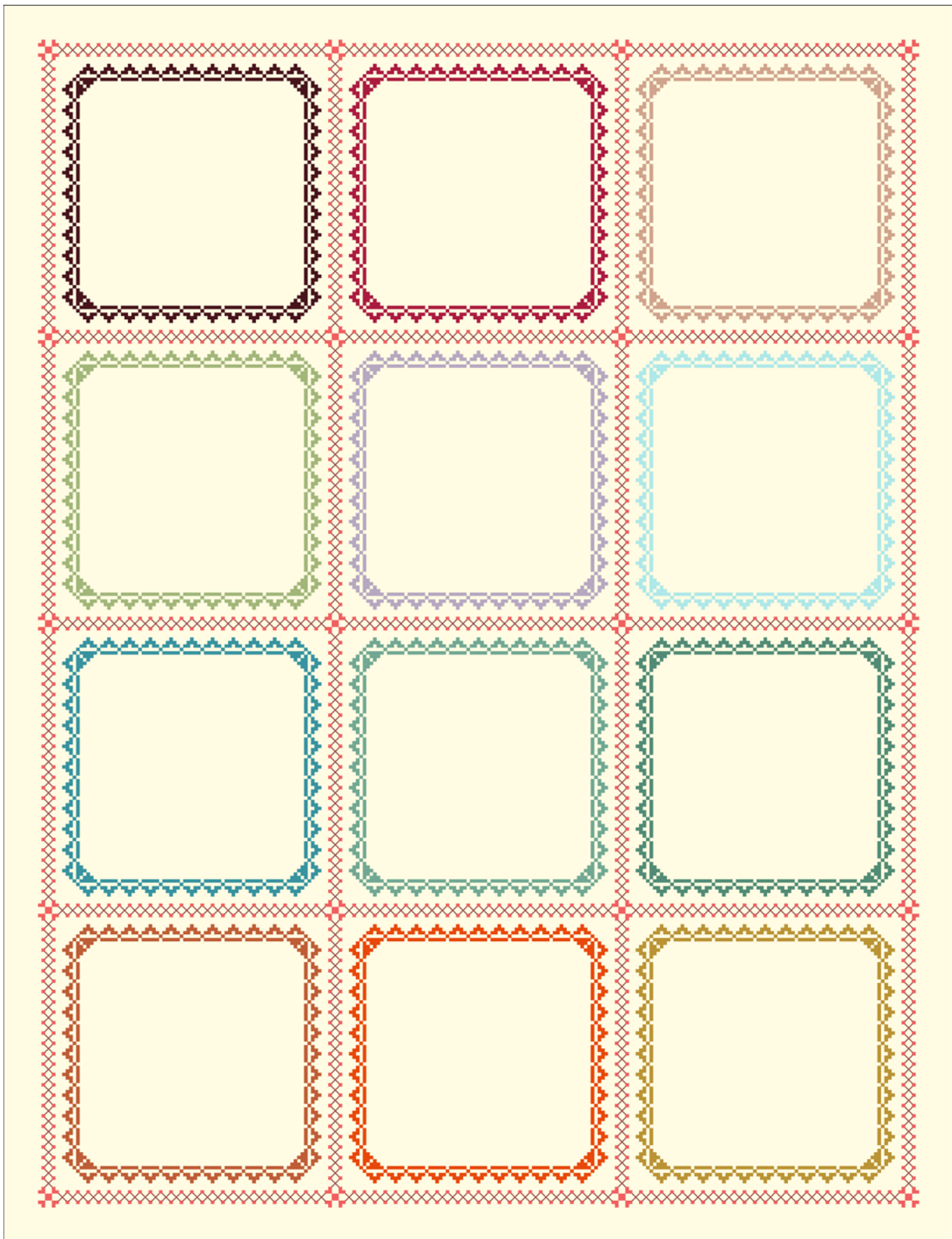
\*Мулине ручного окрашивания OwlForest маркируются четырехзначным числом, три последние цифры которого — номер цвета OwlForest. Первая цифра номера обозначает производителя ниток: цифра «1» — Finca, цифра «2» — ПНК им. Кирова, цифра «3» — DMC. Например 3515 — это мулине 515 цвета «коралловый» на основе DMC.

\*OwlForest hand-dyed variegated threads are marked with a four-digit number, the last three digits of which are the OwlForest color number. The first digit of the number indicates the manufacturer of the threads: the digit "1" is for Finca floss, the digit "2" is for Thread Trade n.a. Kirov floss (Russia), the number "3" is for DMC. For example, the 3515 is a DMC-based floss 515 "Coralline" color.

© ООО «Совиный лес», 2021. Дизайнер: Галина Егоренкова.

Исключительное право на схему и товарный знак «OwlForest» принадлежат ООО «Совиный лес». Публикация целиком/частично, распространение, воспроизведение схемы без письменного согласия правообладателя не допускается. Положения законодательства РФ предоставляют правообладателю/автору возможность судебного преследования нарушителя и получения компенсации, возмещения морального вреда и упущенной выгоды. За нарушения исключительного права также предусмотрена уголовная ответственность. Данный экземпляр схемы предназначен исключительно для личного использования покупателем.

© 2021 OwlForest LLC. Designer: Galina Egorenkova. OwlForest is a trademark of OwlForest LLC. All rights reserved. The cross-stitch pattern is for personal use only.

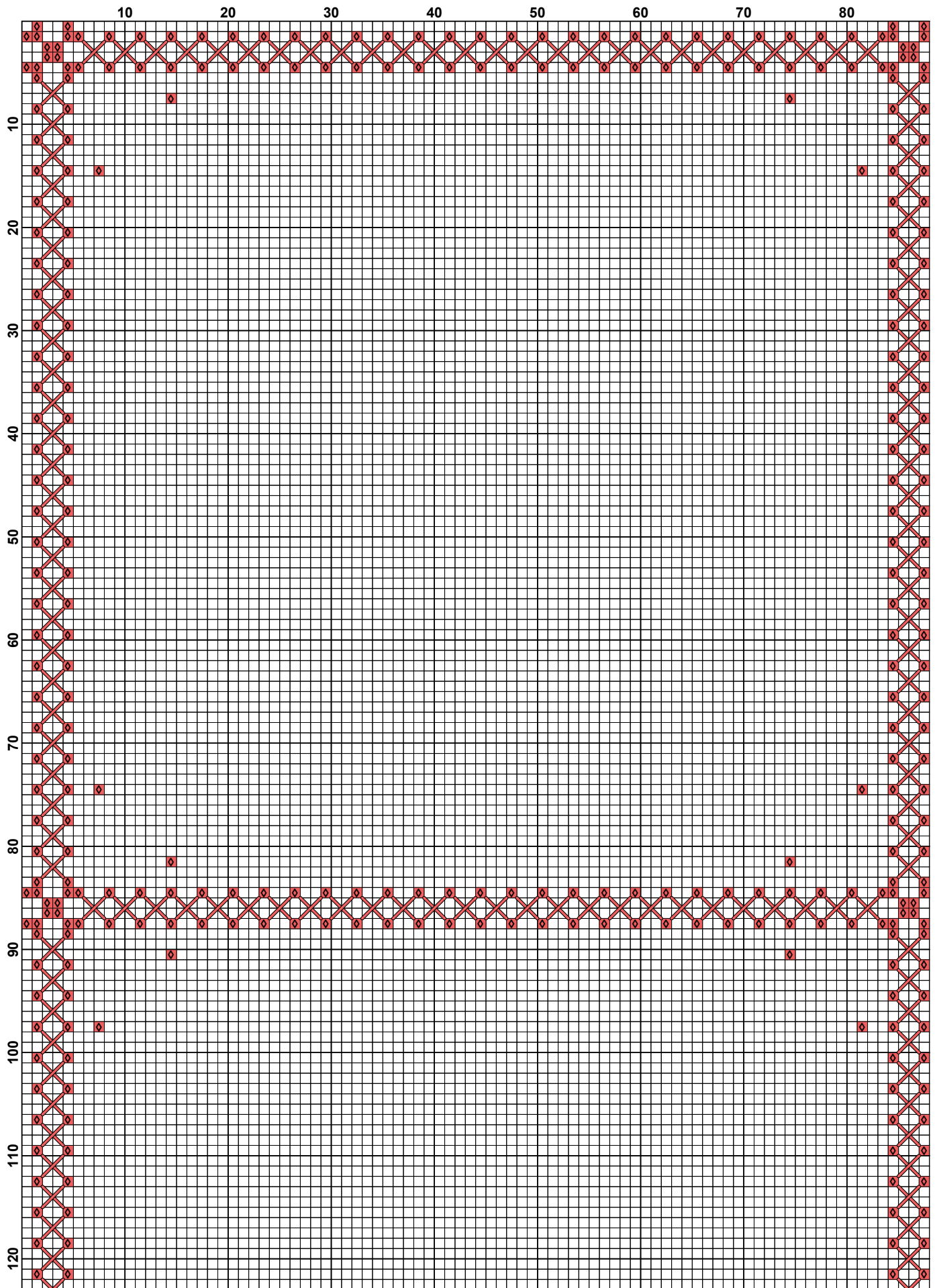


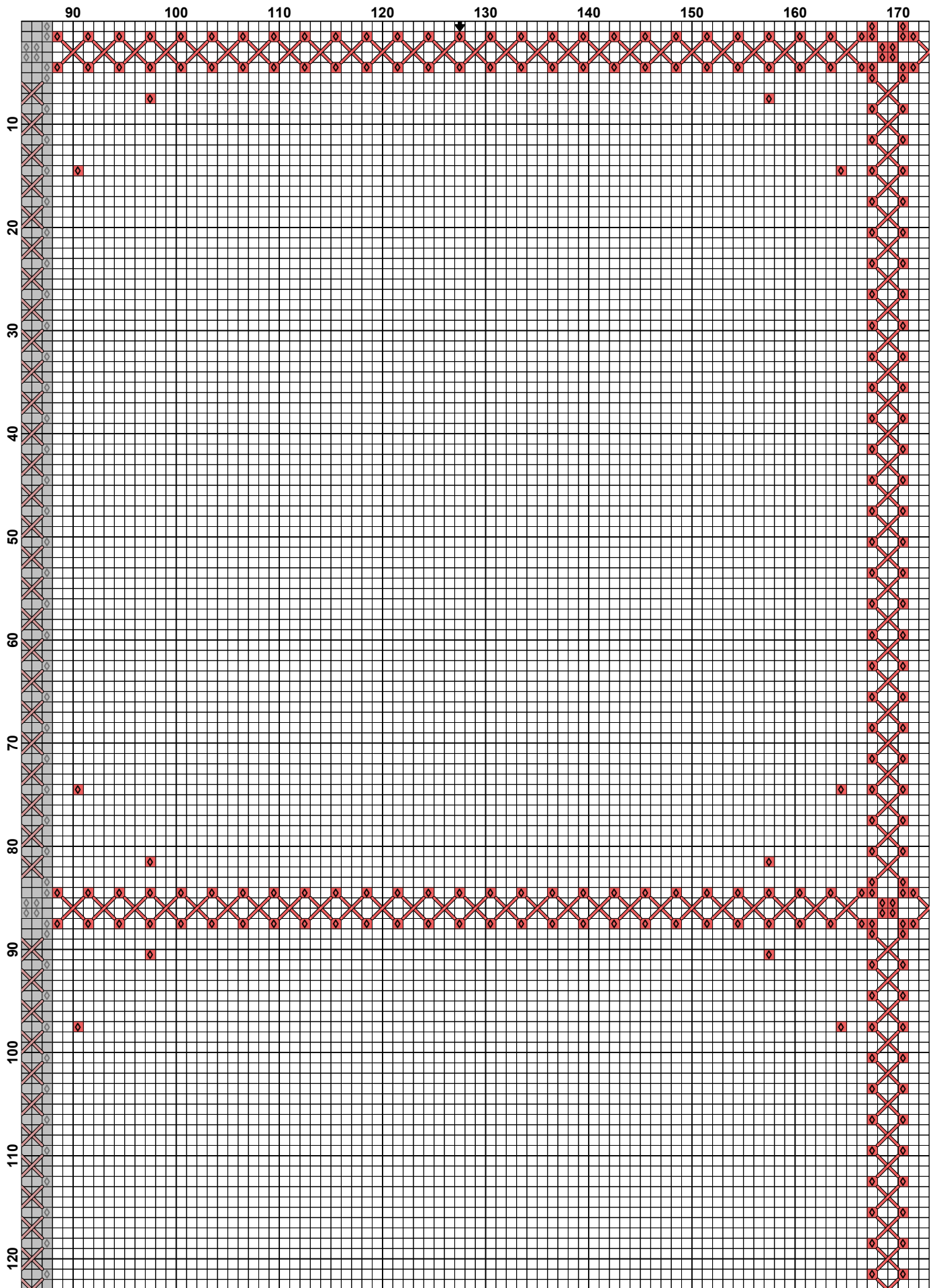
2

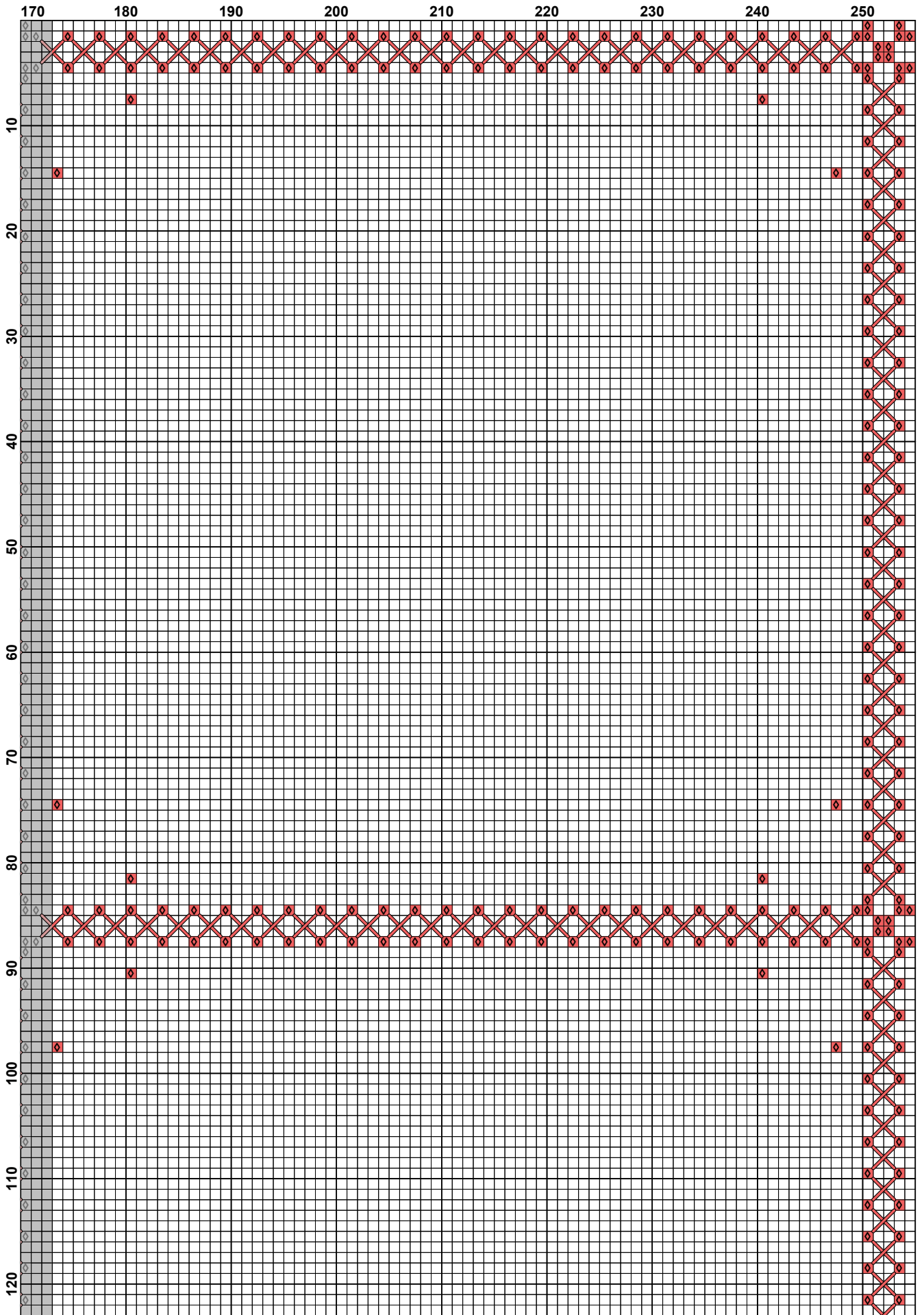
Первый вариант сетки подходит только для тканей равномерного переплетения (Belfast, Murano, Monica, и т.д.), так как в них есть сдвиг узора на половину крестика, а второй вариант подойдет для любой основы, включая Аиду.

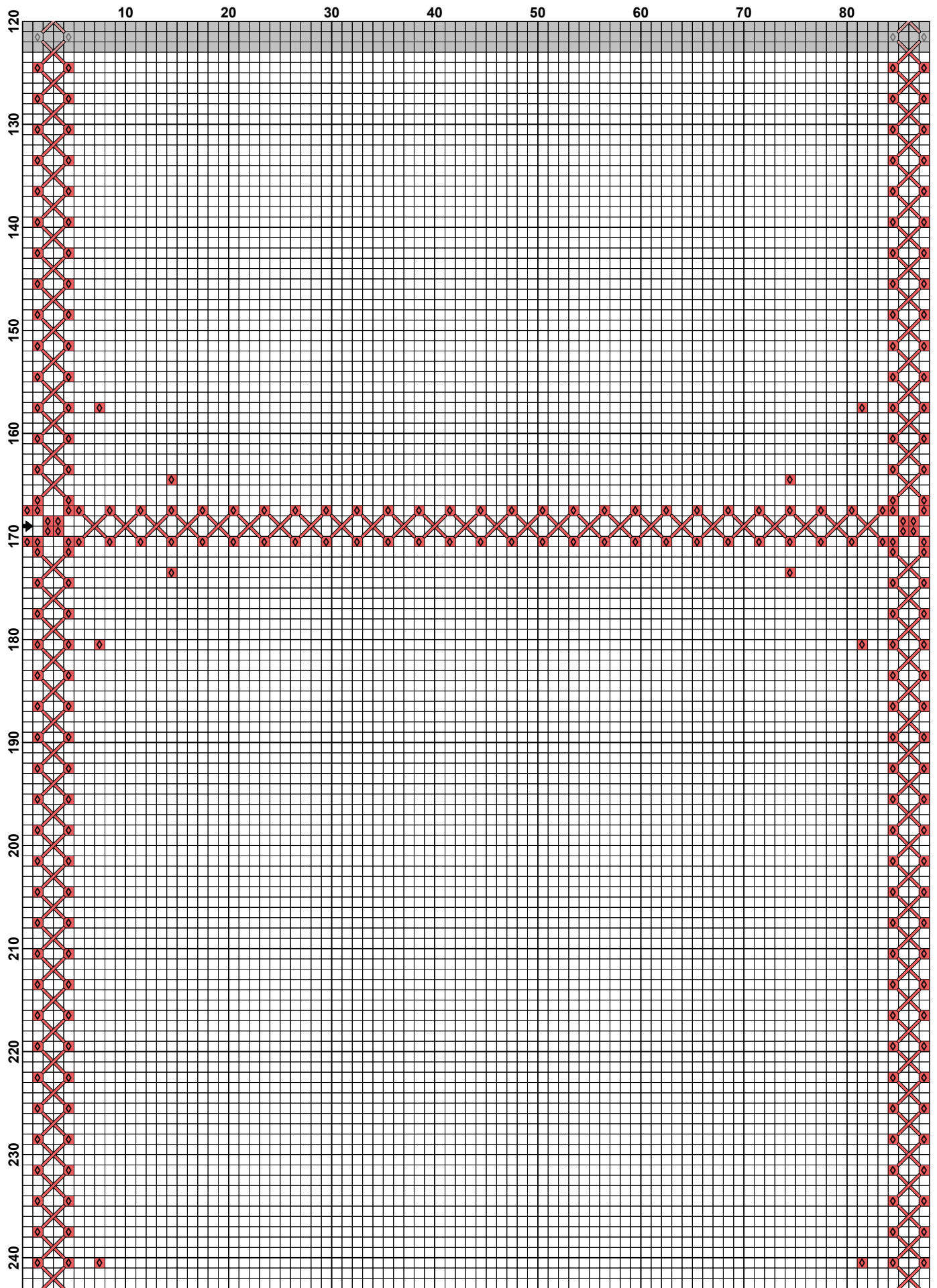
The first option is for evenweave fabrics only (Belfast, Murano, Monica, etc.), since there is a pattern shift by half a cross-stitch (the option with decorative stitches). And the second option is suitable for evenweave fabric and for Aida (the option with cross-stitches + decorative stitches).



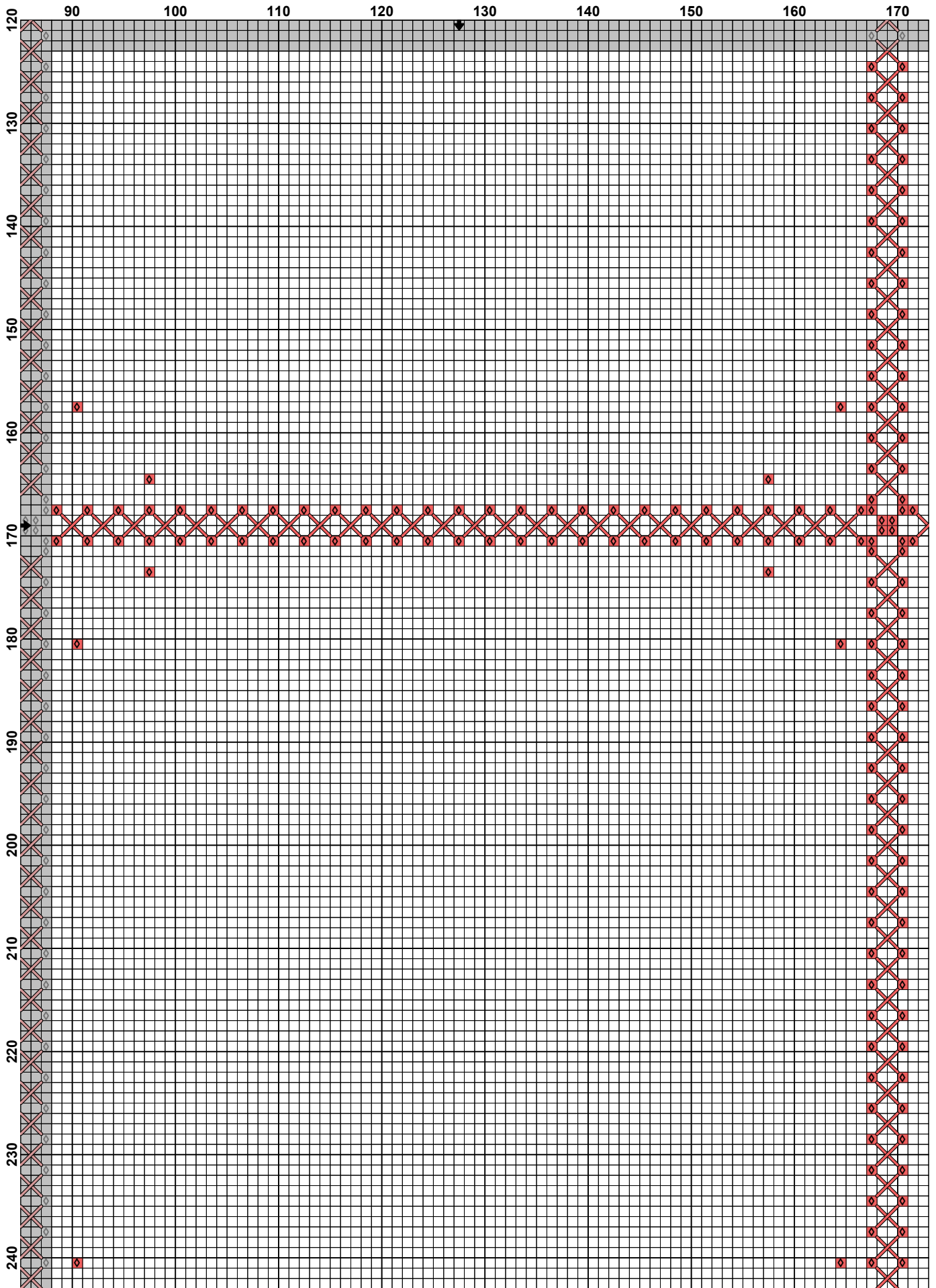


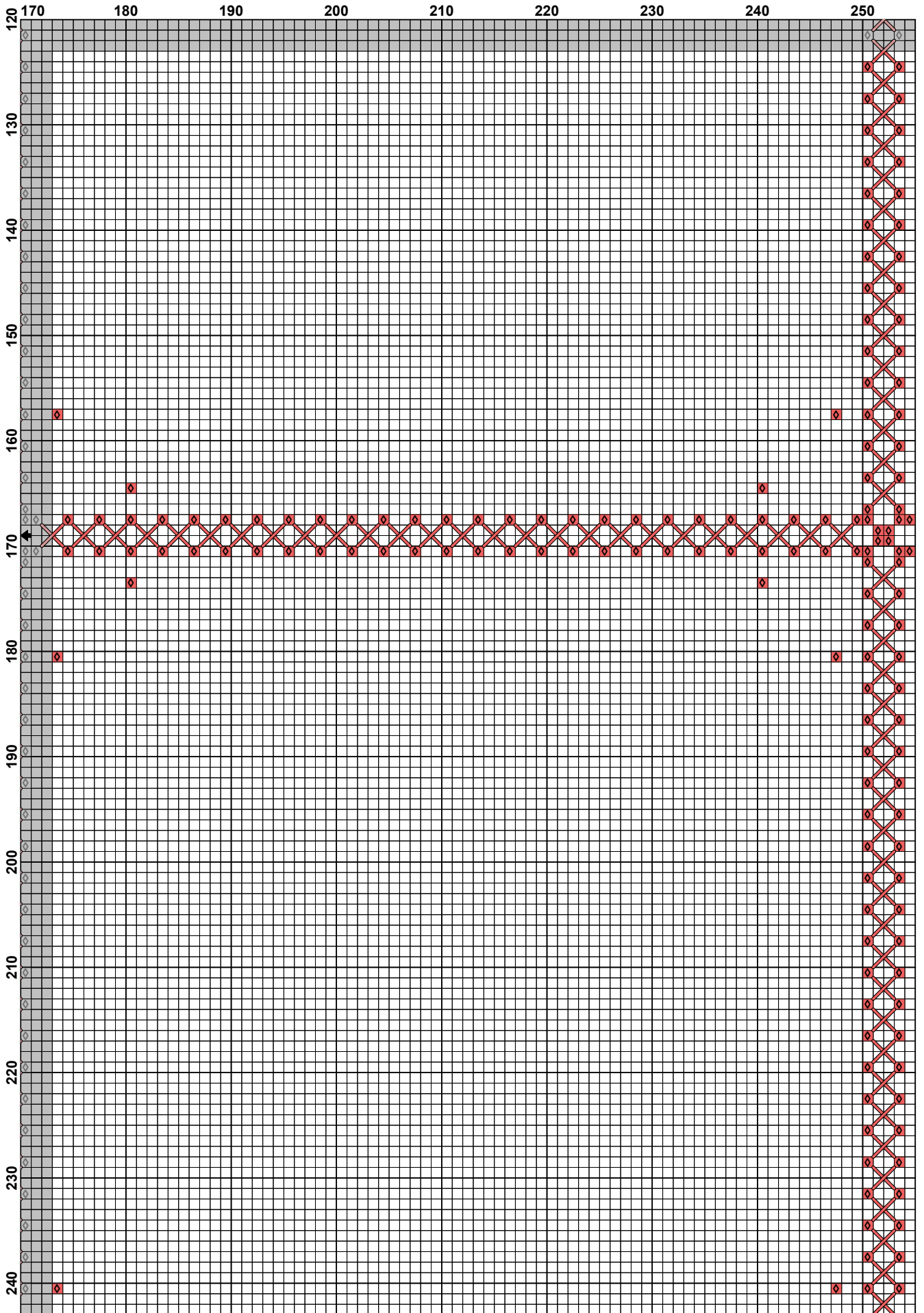


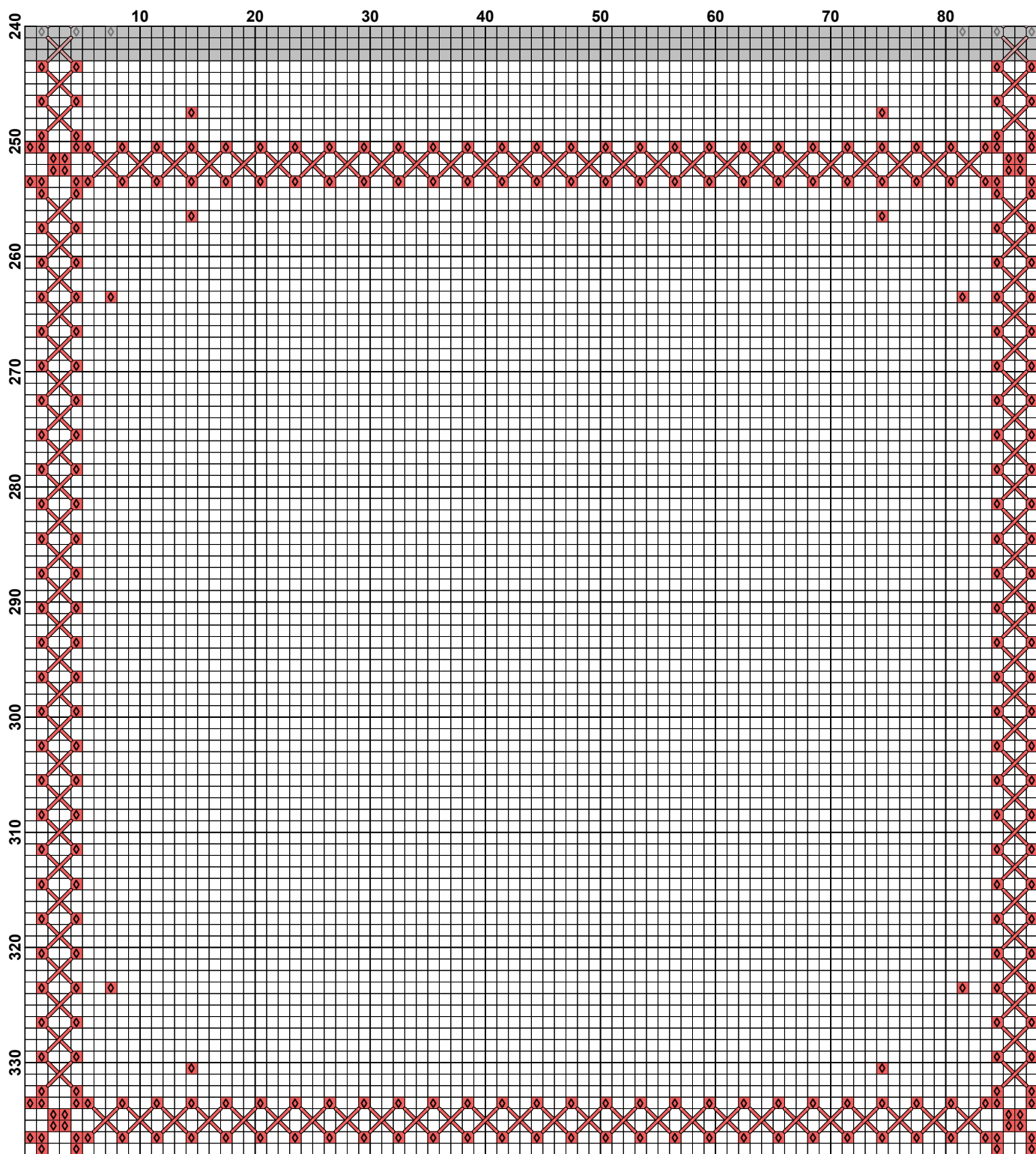












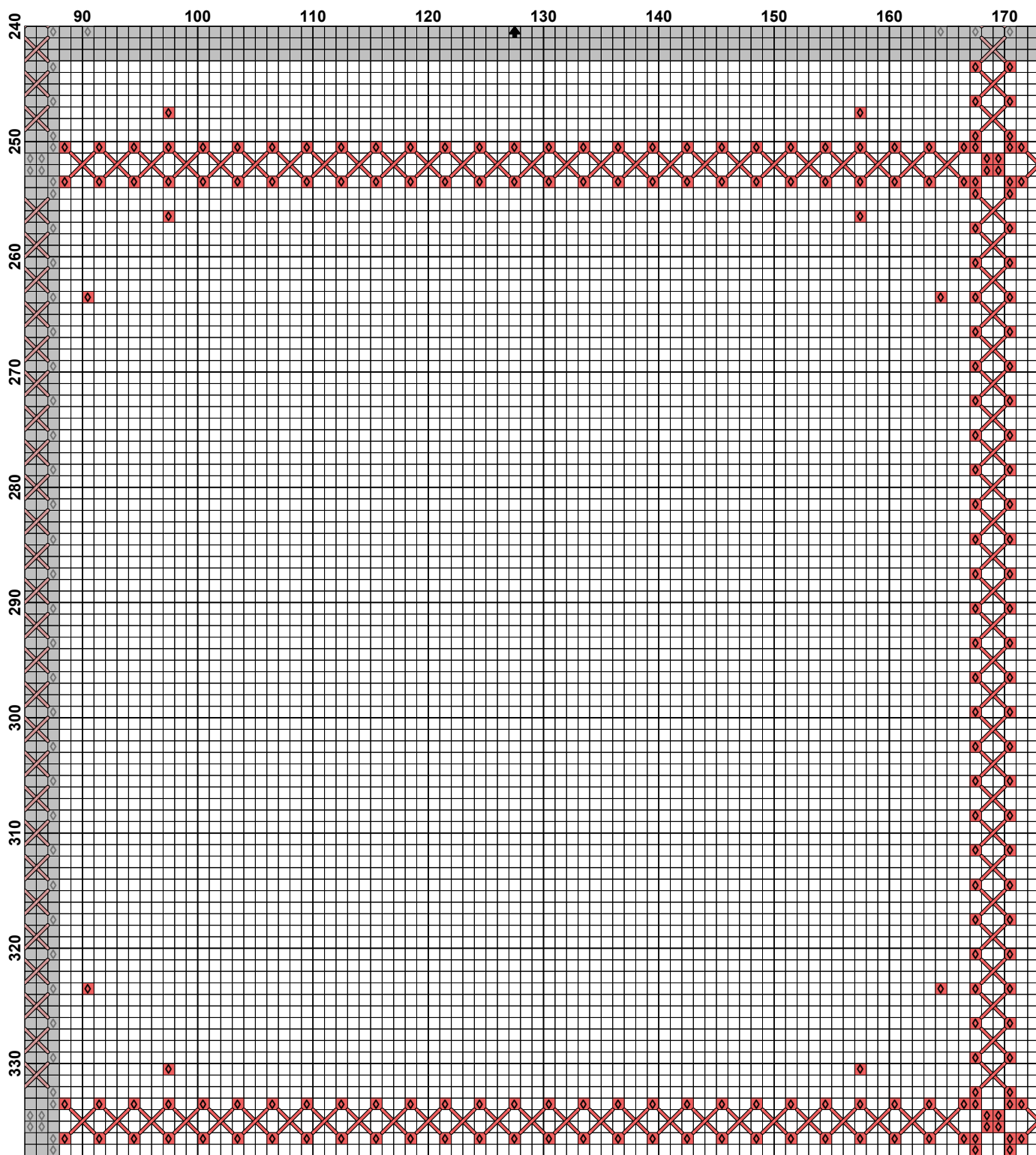
Размер элемента схемы / Chart element size: 255 x 338 крестиков / cross-stitches

Размер элемента готовой работы /  
Size of a finished chart element:


- 28 (14) ct — 46,5 x 61,5 см
- 32 (16) ct — 40,5 x 53,5 см
- 36 (18) ct — 36 x 47,5 см
- 40 (20) ct — 32,5 x 43 см

Первый вариант сетки подходит только для тканей равномерного переплетения (Belfast, Murano, Monica, и т.д.), так как в них есть сдвиг узора на половину крестика, второй вариант подойдет для любой основы, включая Аиду.

The first option is for evenweave fabrics only (Belfast, Murano, Monica, etc.), since there is a pattern shift by half a cross-stitch (the option with decorative stitches). And the second option is suitable for evenweave fabric and for Aida (the option with cross-stitches + decorative stitches).



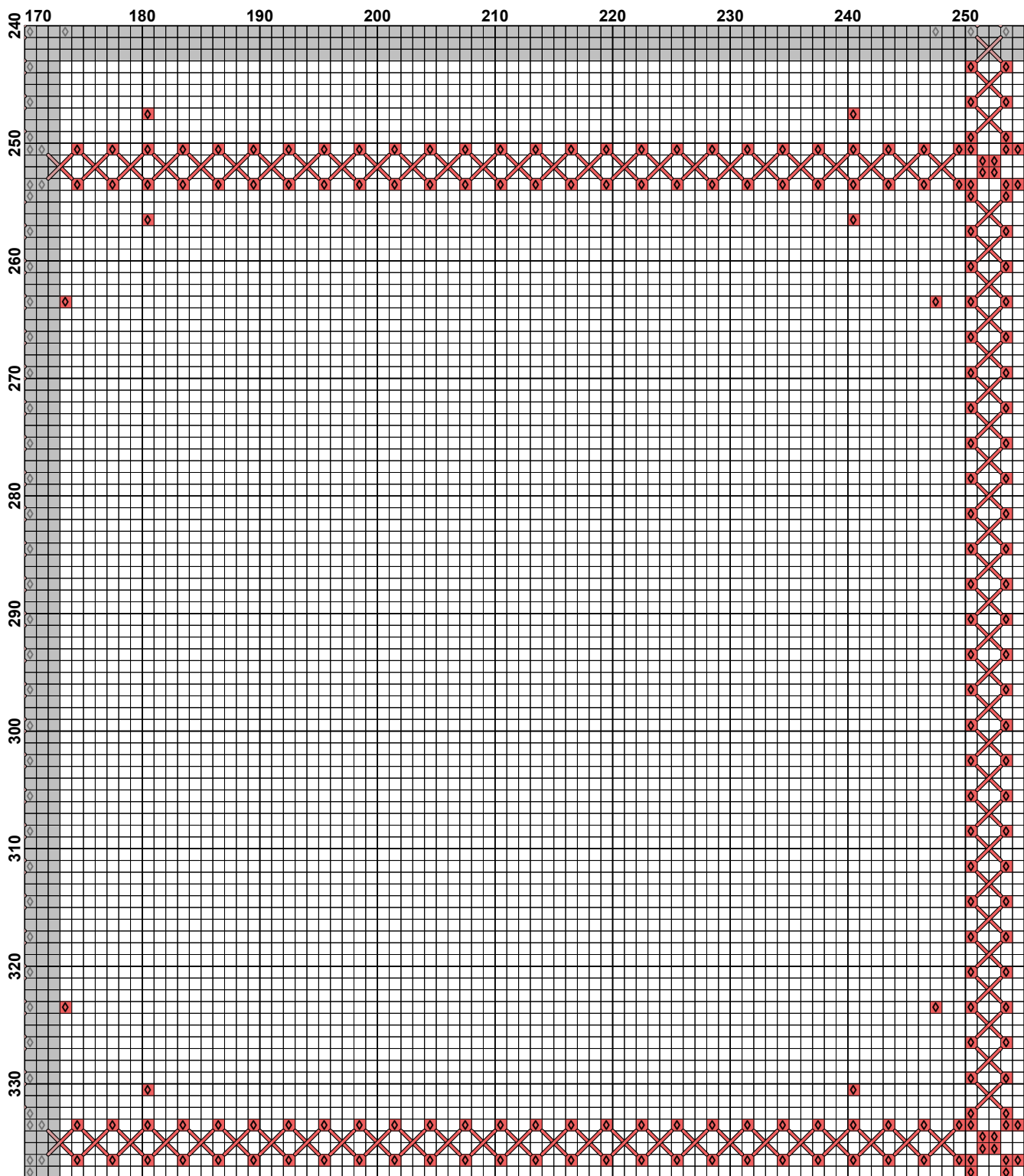
Крестик в 2 нити через 2 нити основы / Cross-stitch with 2 strands over 2 threads of the fabric

Обозначение Sign	OwlForest*	DMC	Гамма Gamma	ПНК им. Кирова Trade n.a. Kirov	Кол-во крестиков Number of cross- stitches
	503 Прекрасный / Vermeil	351	3076	1014	2069

Крестик в 2 нити через 4 нити основы / Cross-stitch with 2 strands over 4 threads of the fabric

Обозначение Sign	OwlForest*	DMC	Гамма Gamma	ПНК им. Кирова Trade n.a. Kirov
	503 Прекрасный / Vermeil	351	3076	1014





\*Мулине ручного окрашивания OwlForest маркируются четырехзначным числом, три последние цифры которого — номер цвета OwlForest. Первая цифра номера обозначает производителя ниток: цифра «1» — Finca, цифра «2» — ПНК им. Кирова, цифра «3» — DMC. Например 3515 — это мулине 515 цвета «коралловый» на основе DMC.

\*OwlForest hand-dyed variegated threads are marked with a four-digit number, the last three digits of which are the OwlForest color number. The first digit of the number indicates the manufacturer of the threads: the digit “1” is for Finca floss, the digit “2” is for Thread Trade n.a. Kirov floss (Russia), the number “3” is for DMC. For example, the 3515 is a DMC-based floss 515 “Coralline” color.

© ООО «Совиный лес», 2021. Дизайнер: Галина Егоренкова.

Исключительное право на схему и товарный знак «OwlForest» принадлежат ООО «Совиный лес». Публикация целиком/частично, распространение, воспроизведение схемы без письменного согласия правообладателя не допускается. Положения законодательства РФ предоставляют правообладателю/автору возможность судебного преследования нарушителя и получения компенсации, возмещения морального вреда и упущенной выгоды. За нарушения исключительного права также предусмотрена уголовная ответственность. Данный экземпляр схемы предназначен исключительно для личного использования покупателем.

© 2021 OwlForest LLC. Designer: Galina Egorenkova. OwlForest is a trademark of OwlForest LLC. All rights reserved. The cross-stitch pattern is for personal use only.