

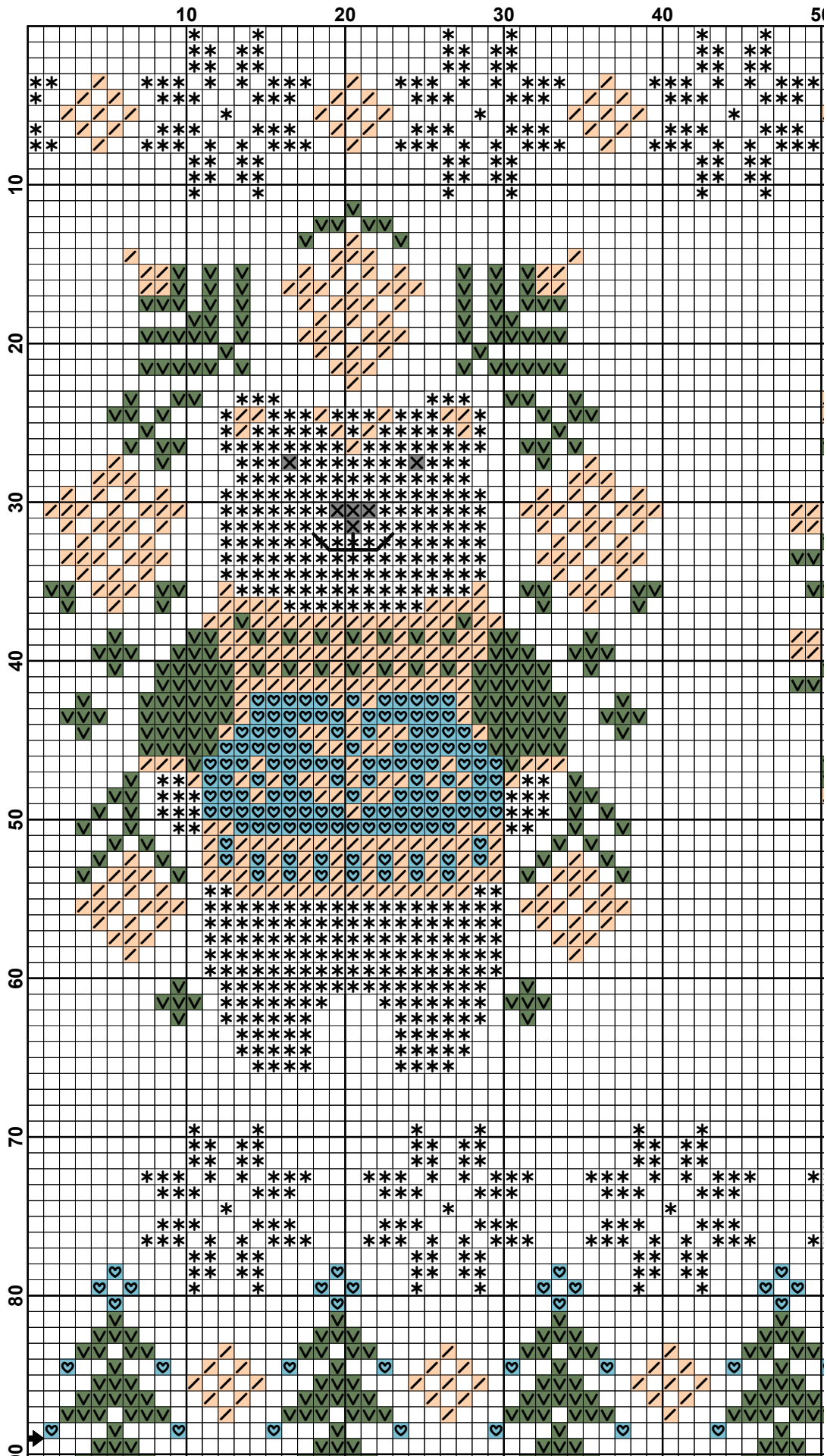
OWLFOREST EMBROIDERY

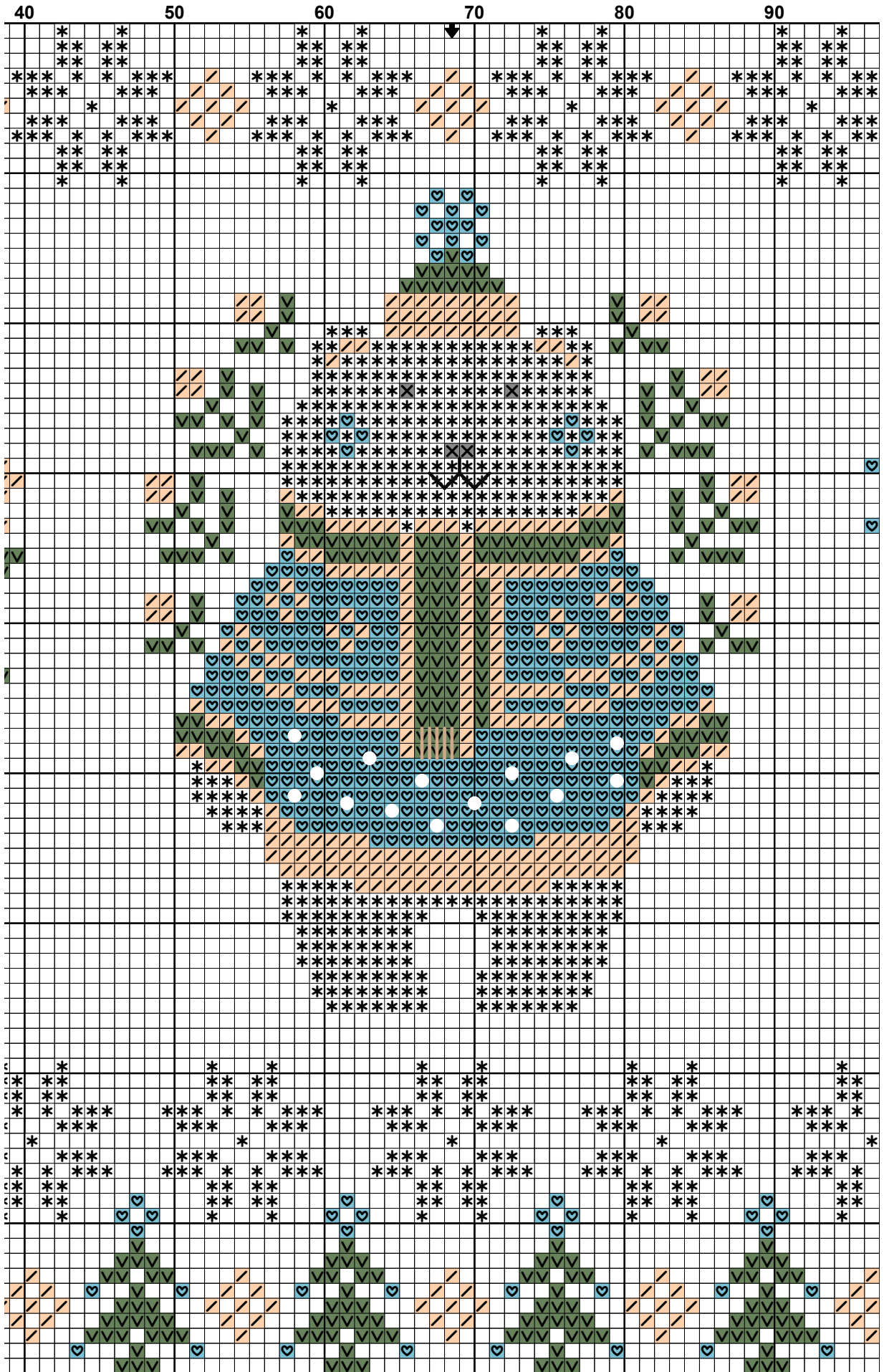


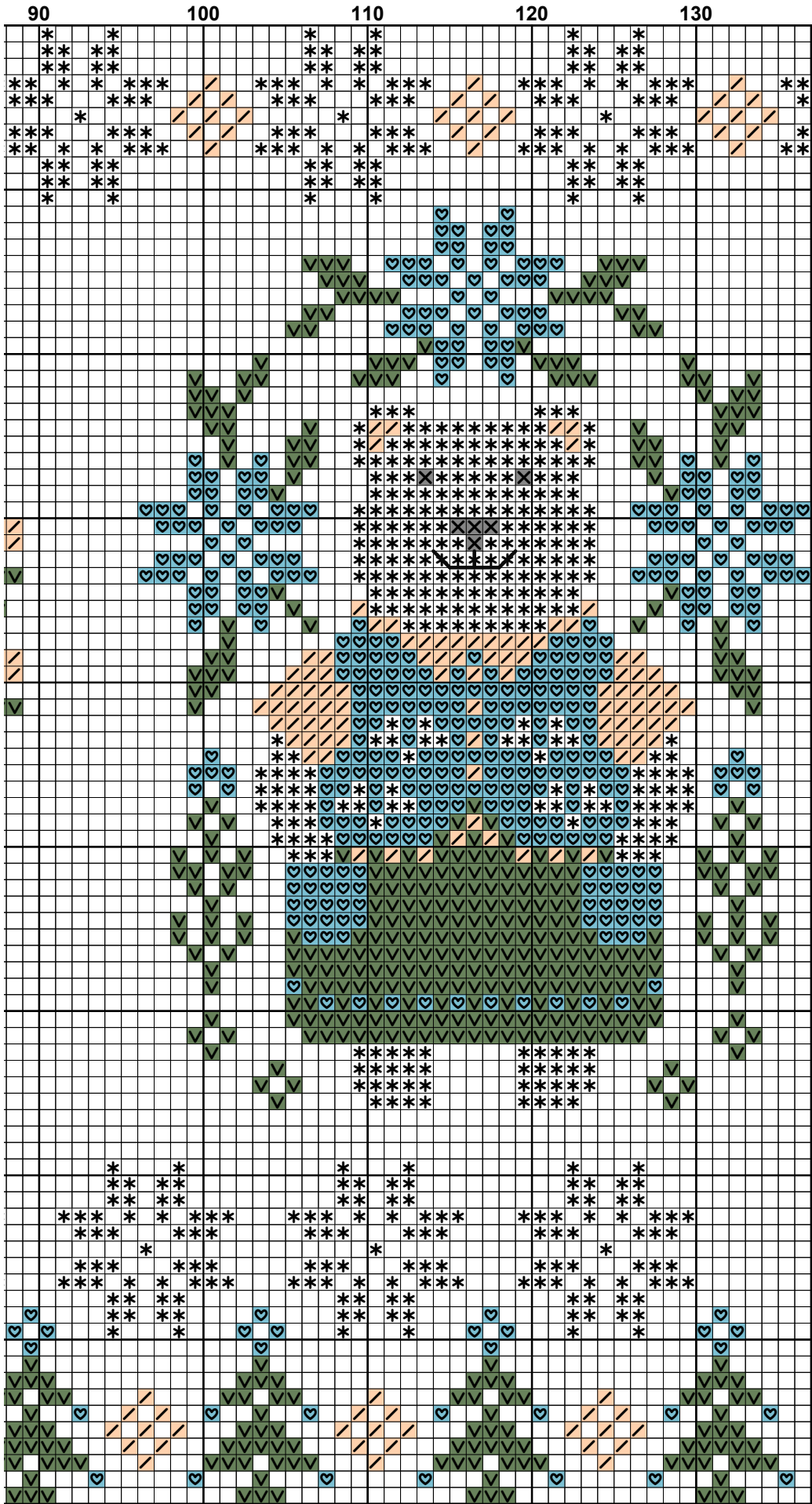
МЕДВЕЖИЙ НОВЫЙ ГОД. БЕЛЫЕ МЕДВЕДИ  
CHRISTMAS BEARS. POLAR BEAR

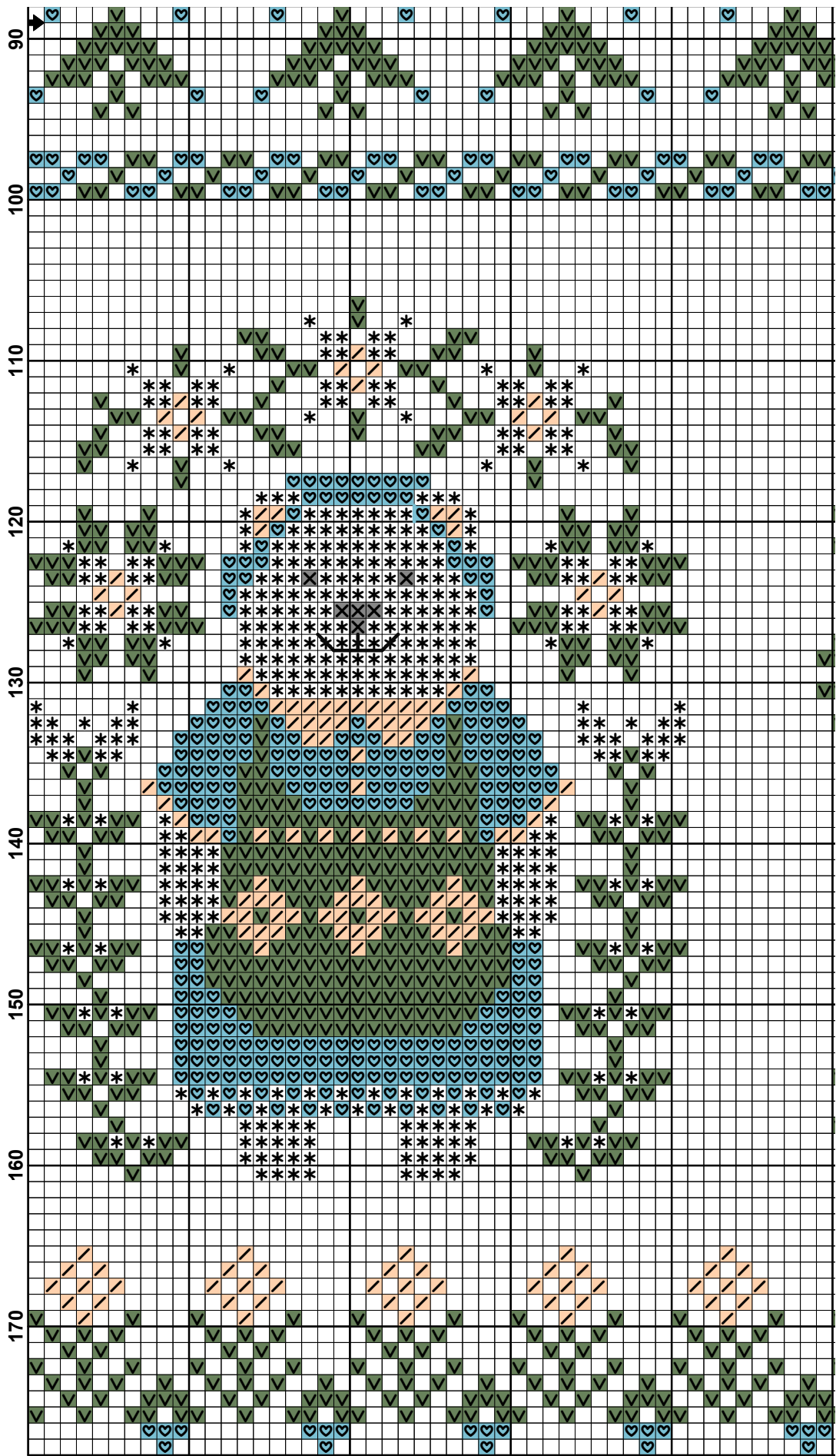
Схема для вышивания / Embroidery chart

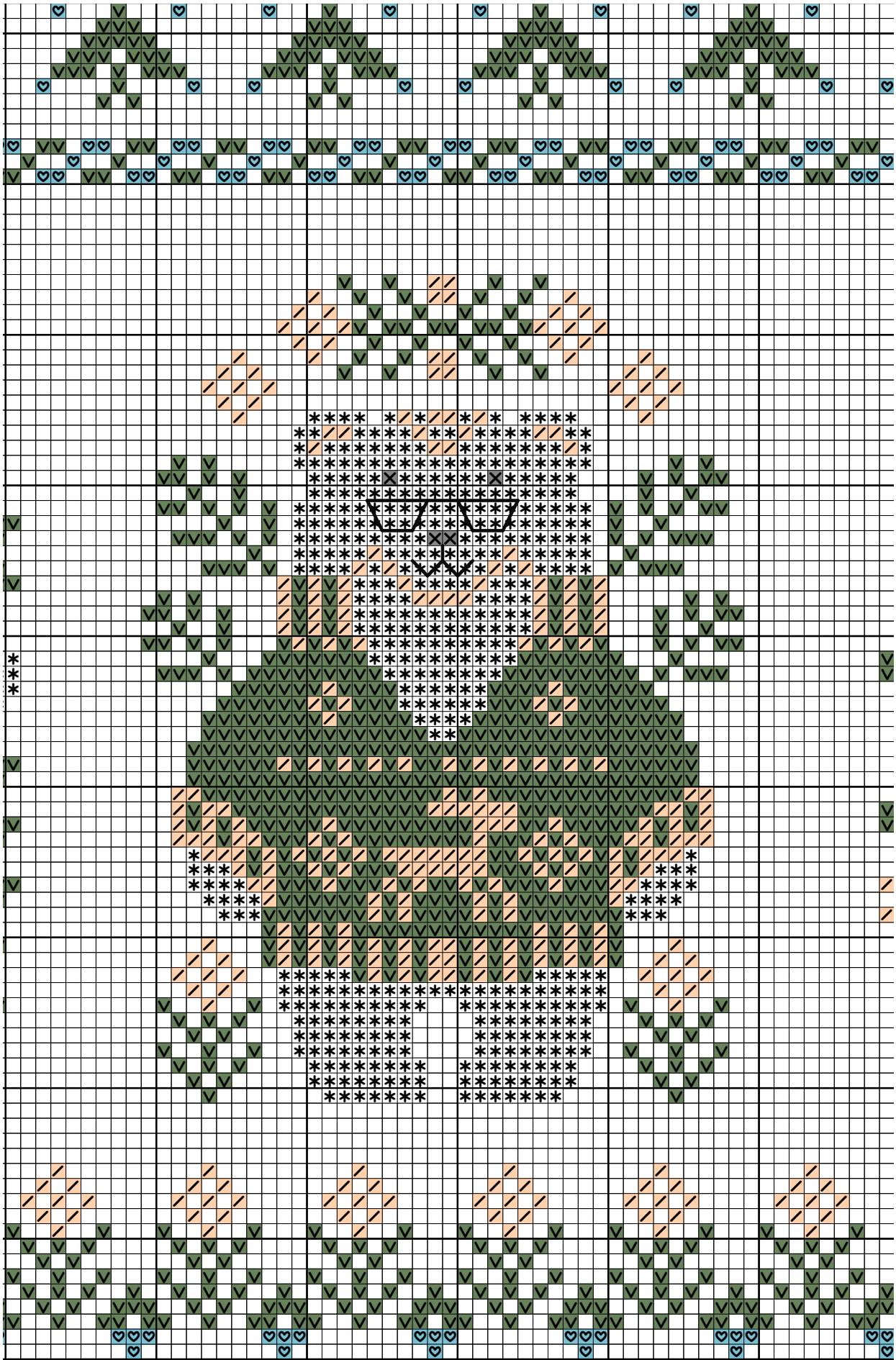
0116-МНГБМ-Б



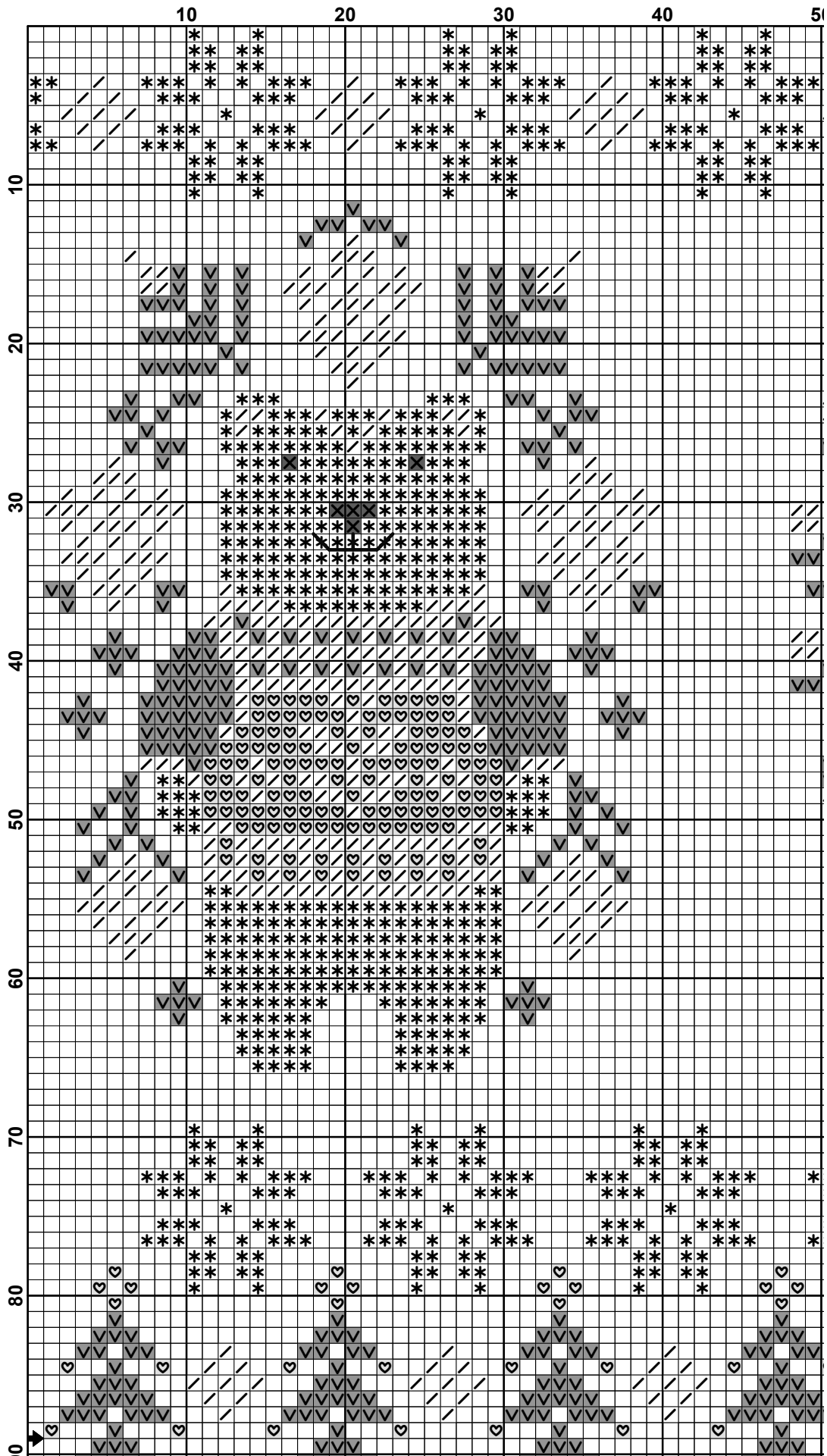




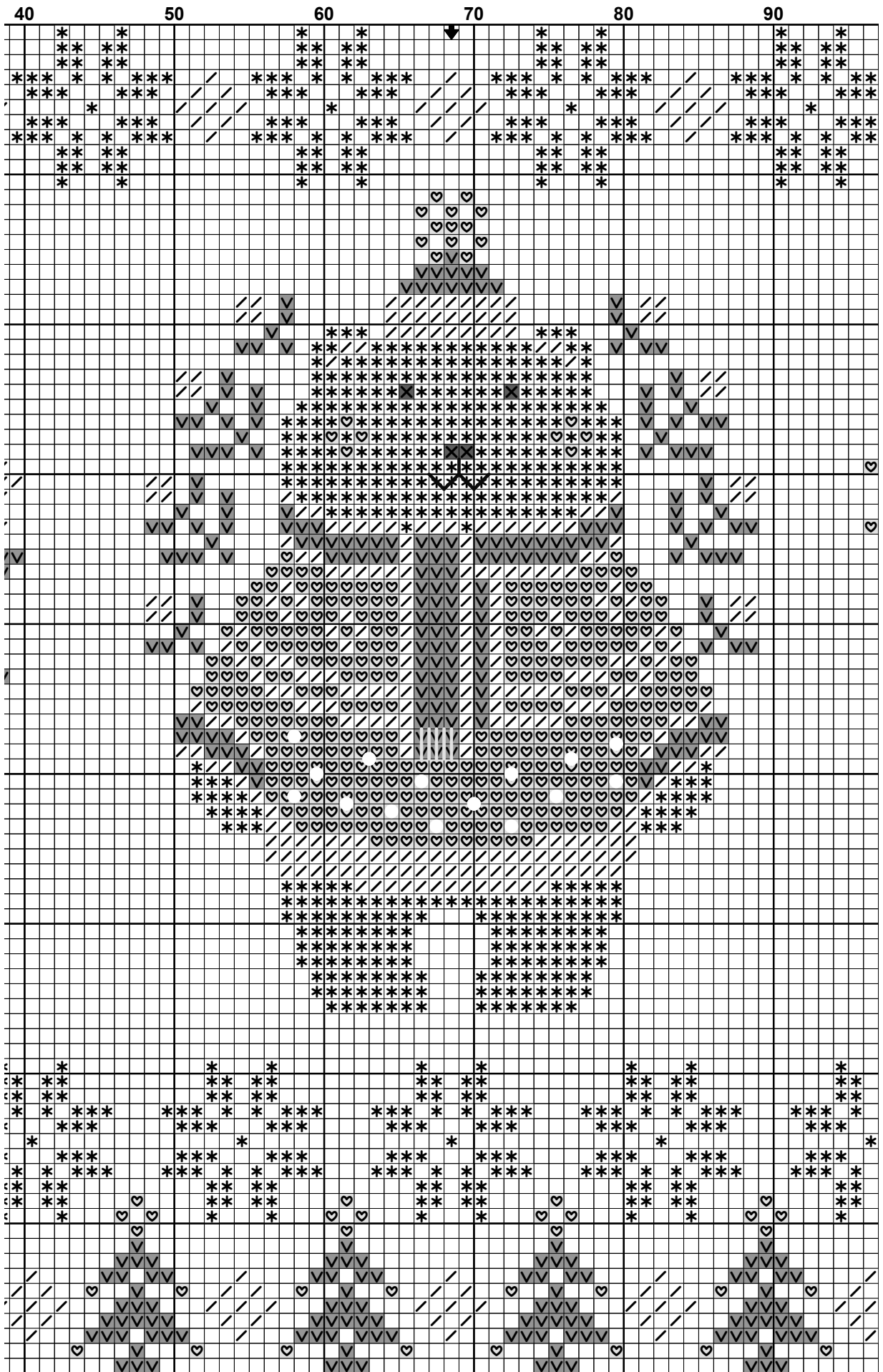


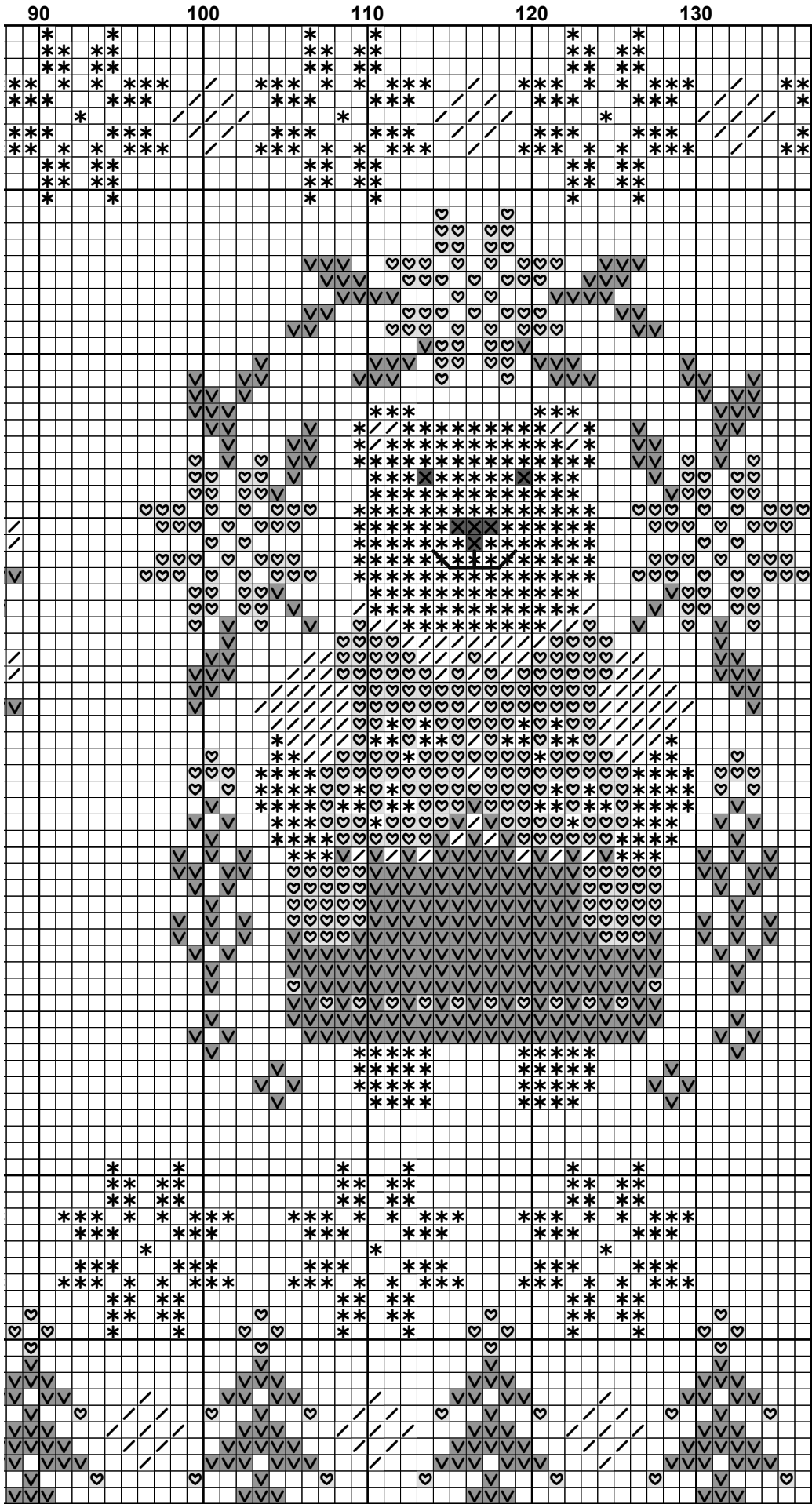


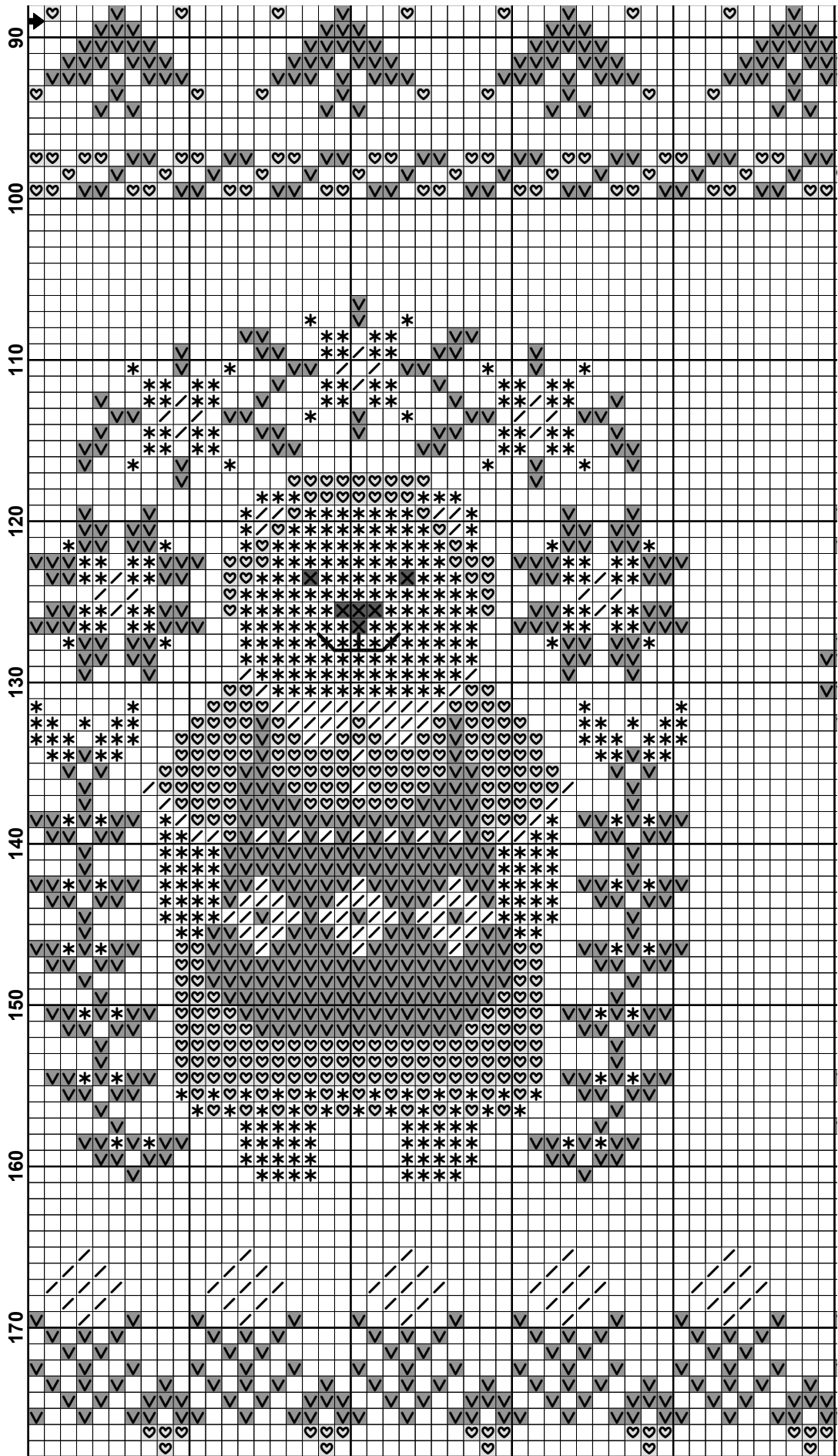


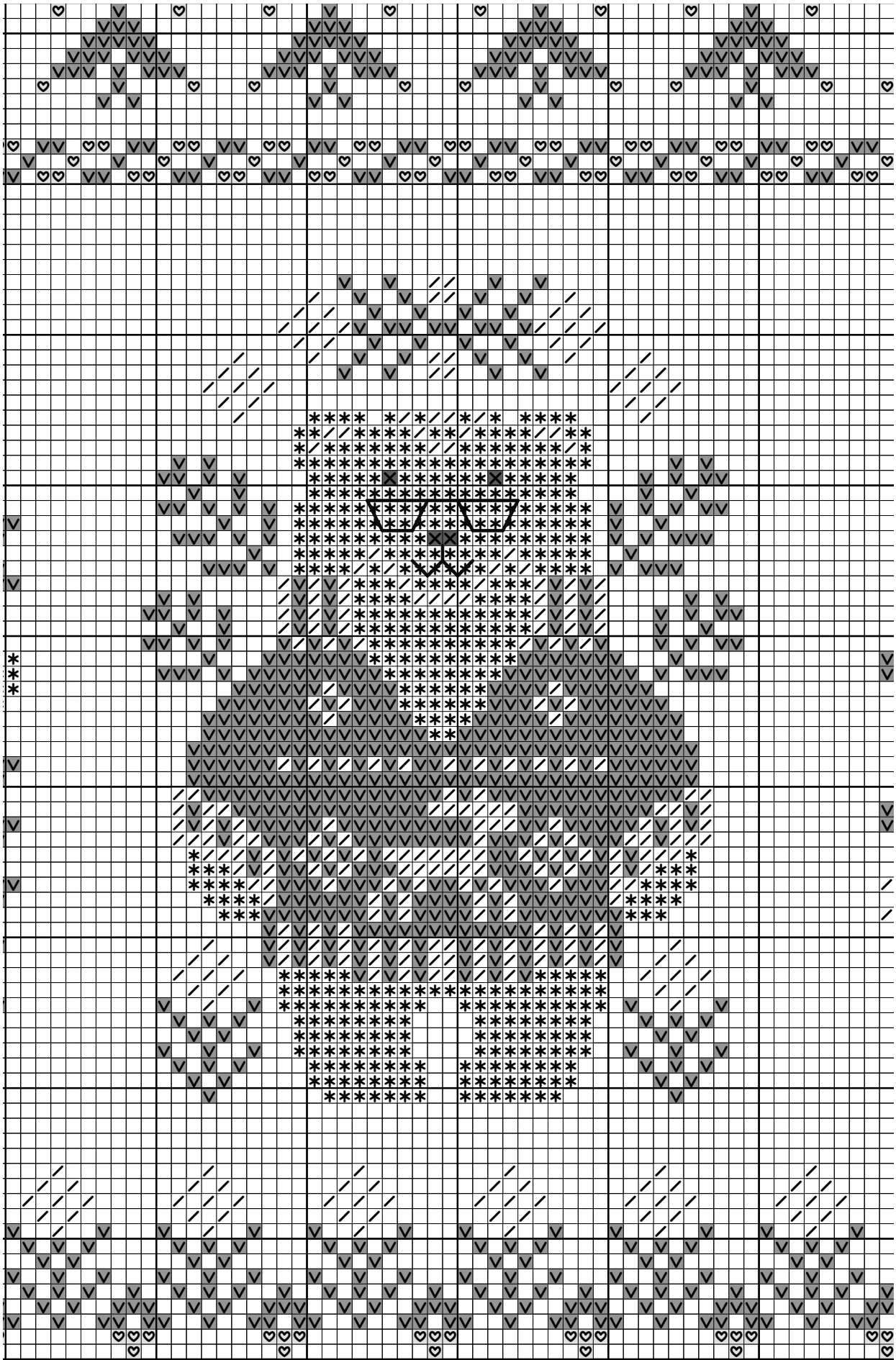


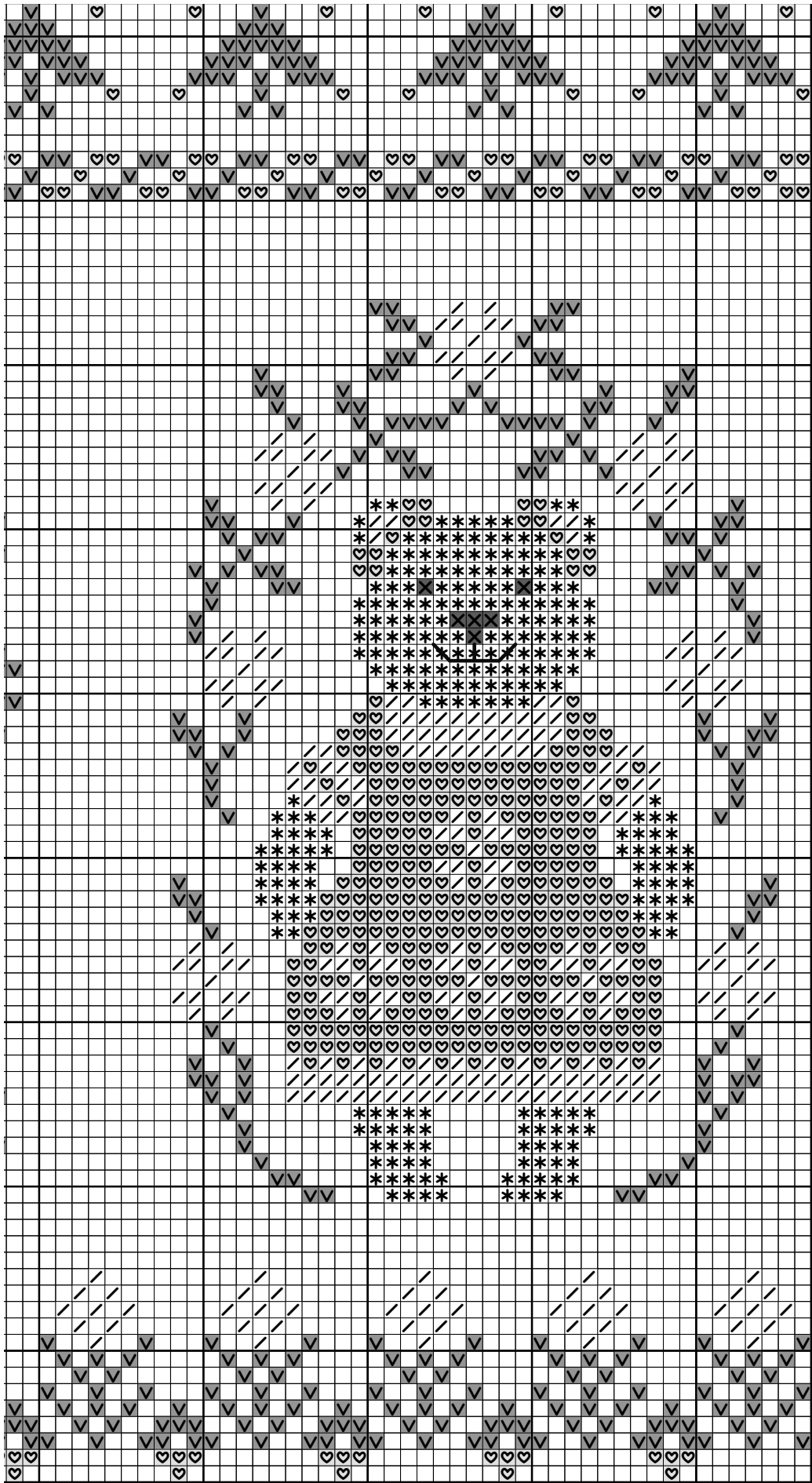














Размер схемы / Size:

137 × 178 крестиков / cross-stitches

Рекомендованная основа /

Recommended fabric

Zweigart Belfast, 32 ct, цвет

Античная слоновая кость /

Antique ivory (3609/233)

Размер готовой работы /

Size of finished work

28 (14) ct — 25 x 32,5 см

32 (16) ct — 21,5 x 28,5 см

36 (18) ct — 19,5 x 25 см

40 (20) ct — 17,5 x 22,5 см



Крестик в 2 нити / Cross-stitch with 2 strands

Обозначение Sign	OwlForest*	DMC	Гамма Gamma	ПНК им. Кирова Trade n.a. Kirov floss	Кол-во крестиков Number of cross-stitches
✱	100 Белый / White	B5200	0415	0101	3072
✕	101 Чёрный / Black	310	0420	7214	32
🏠	202 Пряничный домик / Gingerbread House	407	3025	6204	1693
🌳	302 Зелёный дуб / Green Oak	3345	0821	4608	3025
📍	403 Цикорий / Chicory	597	0855	9262	1801

Бэкстич в 1 нить / Backstitch with 1 strand

Обозначение / Sign	OwlForest*
—	100 Белый / White
—	101 Чёрный / Black

Французский узелок в 1 нить / French Knot with 1 strand

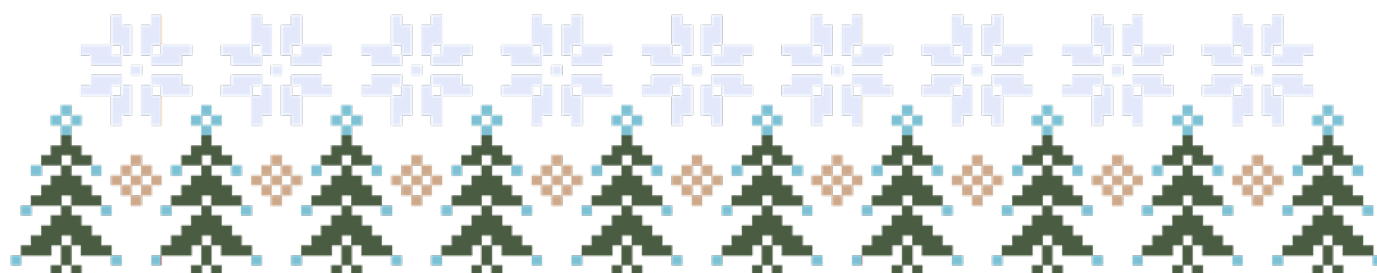
Обозначение / Sign	OwlForest*
○	100 Белый / White

© ООО «Совинный лес», 2020. Дизайнер: Галина Егоренкова. Исключительное право на схему и товарный знак «OwlForest» принадлежат ООО «Совинный лес». Публикация целиком/частично, распространение, воспроизведение схемы без письменного согласия правообладателя не допускается. Положения законодательства РФ предоставляют правообладателю/автору возможность судебного преследования нарушителя и получения компенсации, возмещения морального вреда и упущенной выгоды. За нарушения исключительного права также предусмотрена уголовная ответственность. Данный экземпляр схемы предназначен исключительно для личного использования покупателем.

© 2020 OwlForest LLC. Designer: Galina Egorenkova. OwlForest is a trademark of OwlForest LLC. All rights reserved. The cross-stitch pattern is for personal use only.

\*Мулине ручного окрашивания OwlForest маркируются четырехзначным числом, три последние цифры которого — номер цвета OwlForest. Первая цифра номера обозначает производителя ниток: цифра «2» — ПНК им. Кирова, цифра «3» — DMC. Например 3515 — это мулине 515 цвета «коралловый» на основе DMC.

\*OwlForest hand-dyed variegated threads are marked with a four-digit number, the last three digits of which are the OwlForest color number. The first digit of the number indicates the manufacturer of the threads: the digit «2» is for Thread Trade n.a. Kirov floss (Russia), the number «3» is for DMC. For example, the 3515 is a DMC-based floss 515 «Coralline» color.



**OWLFORREST**  
EMBROIDERY