

Размер схемы / Size:

165 x 165 крестиков / cross-stitches

Размер готовой работы

Size of finished work:

28 (14) ct — 30 x 30 cm

32 (16) ct — 26 x 26 cm

36 (18) ct — 23,5 x 23,5 cm

40 (20) ct — 21 x 21 cm

Рекомендованная основа / Recommended fabric:

Permin, 32 ct, 113 / Звёздный сапфир / Star Sapphire

Zweigart Edinburgh, 36 ct, 5146 / Светло-бирюзовый / Aqua

Zweigart Belfast, 32 ct, 6125 / Сапфировый / Saphirgrün

Ubelhor Eva, 28 ct, 4050 / Зелёный миндаль / Mandelgrün

Ubelhor Eva, 28 ct, 4052 / Мятный / Mint

Обозначение Sign	OwlForest*	DMC	Gamma	ПНК им. Кирова	Кол-во крестиков Number of cross-stitches
	100 Белый / White	B5200	0415	0101	892
	101 Чёрный / Black	310	0420	7214	477
	114 Телесный средний / Nude Md	948	5200	0600	566
	109 Серебряный / Silver	168	5221	7102	1143
	110 Железный / Iron	318	0004	7003	437
	202 Пряничный домик / Gingerbread House	437	3218	5903	851
	207 Шоколадный / Chocolate	434	0022	5910	522
	307 Сочная зелень / Lush Greenery	166	3245	4806	1926
	323 Изумрудный город / Emerald City	3814	3138	9274	1807
	401 Весенняя лазурь / Spring Azure	3766	0854	3102	341
	423 Незабудка / Forget-Me-Not	3760	3128	3304	248
	424 Фиалка / Violet	552	3108	2110	436
	513 Маков цвет / Poppy Flower	817	0012	0811	299
	515 Коралловый / Coralline	761	3091	1004	302
	603 Медовый / Honey	743	0104	0506	1144

Крестик и декоративные швы металлизированной нитью

Cross-stitch and Decorative seam with metallic thread

Обозначение Sign	Kreinik Very fine #4 в 1 нить Kreinik Very fine #4 with 1 strand	DMC в 2 нити DMC with 2 strands	Гамма в 2 нити Gamma with 2 strands	Кол-во крестиков Number of cross-stitches
	009 или 008	E699	M-15	85



*Мулине ручного окрашивания OwlForest маркируются четырехзначным числом, три последние цифры которого — номер цвета OwlForest. Первая цифра номера обозначает производителя ниток: цифра «1» — Finca, цифра «2» — ПНК им. Кирова, цифра «3» — DMC. Например 3515 — это мулине 515 цвета «коралловый» на основе DMC.

OwlForest hand-dyed variegated threads are marked with a four-digit number, the last three digits of which are the OwlForest color number. The first digit of the number indicates the manufacturer of the threads: the digit "1" is for Finca floss, the digit "2" is for Thread Trade n.a. Kirov floss (Russia), the number "3" is for DMC. For example, the 3515 is a DMC-based floss 515 "Coralline" color.

Условные обозначения / Convention

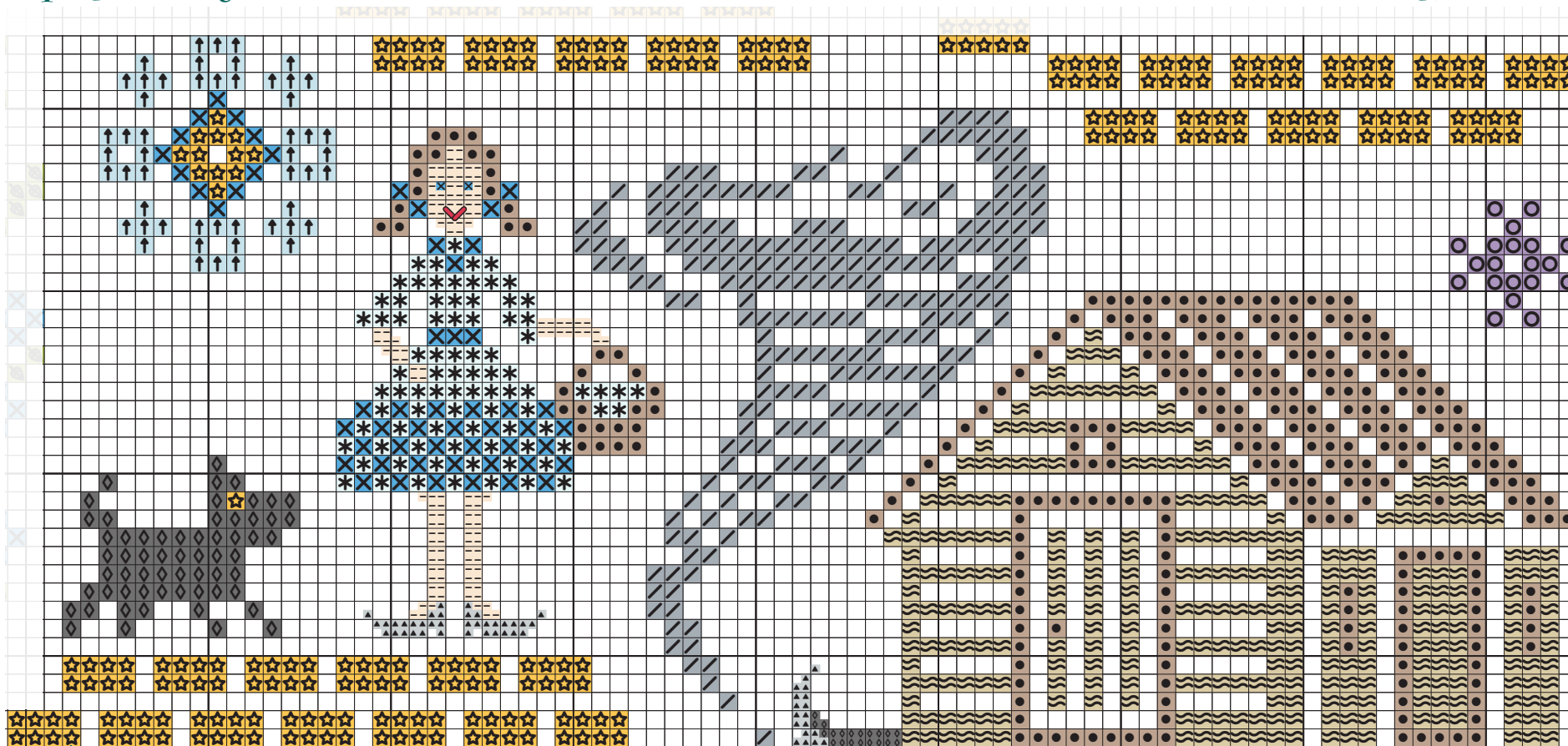
- Французский узелок в 2 нити / French Knot with 2 strands
- Петит-стич в 1 нить / Petite-stitch with 1 strand
- Крестик в 2 нити / Cross-stitch with 2 strands
- Декоративные швы / Special stitches

© ООО «Совинный лес», 2019. Дизайнер: Галина Егоренкова. Исключительное право на схему и товарный знак «OwlForest» принадлежит ООО «Совинный лес». Публикация целиком/частично, распространение, воспроизведение схемы без письменного согласия правообладателя не допускается. Положения законодательства РФ предоставляют правообладателю/автору возможность судебного преследования нарушителя и получения компенсации, возмещения морального вреда и упущенной выгоды. За нарушения исключительного права также предусмотрена уголовная ответственность. Данный экземпляр схемы предназначен исключительно для личного использования.

© 2019 OwlForest LLC. Designer: Galina Egorenkova. OwlForest is a trademark of OwlForest LLC. All rights reserved. The cross-stitch pattern is for personal use only.

ЧАСТЬ 1. УРАГАН

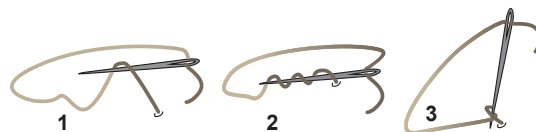
PART 1: THE CYCLONE



Центр | Center

Французский узелок в 2 нити / French Knot with 2 strands

Обозначение / Sign	OwlForest*
●	423 Незабудка / Forget-Me-Not



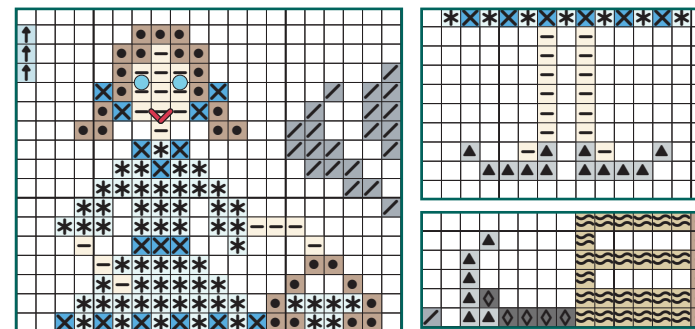
Бэкстич в 2 нити / Backstitch with 2 strands

Обозначение / Sign	OwlForest*
—	513 Маков цвет / Poppy Flower

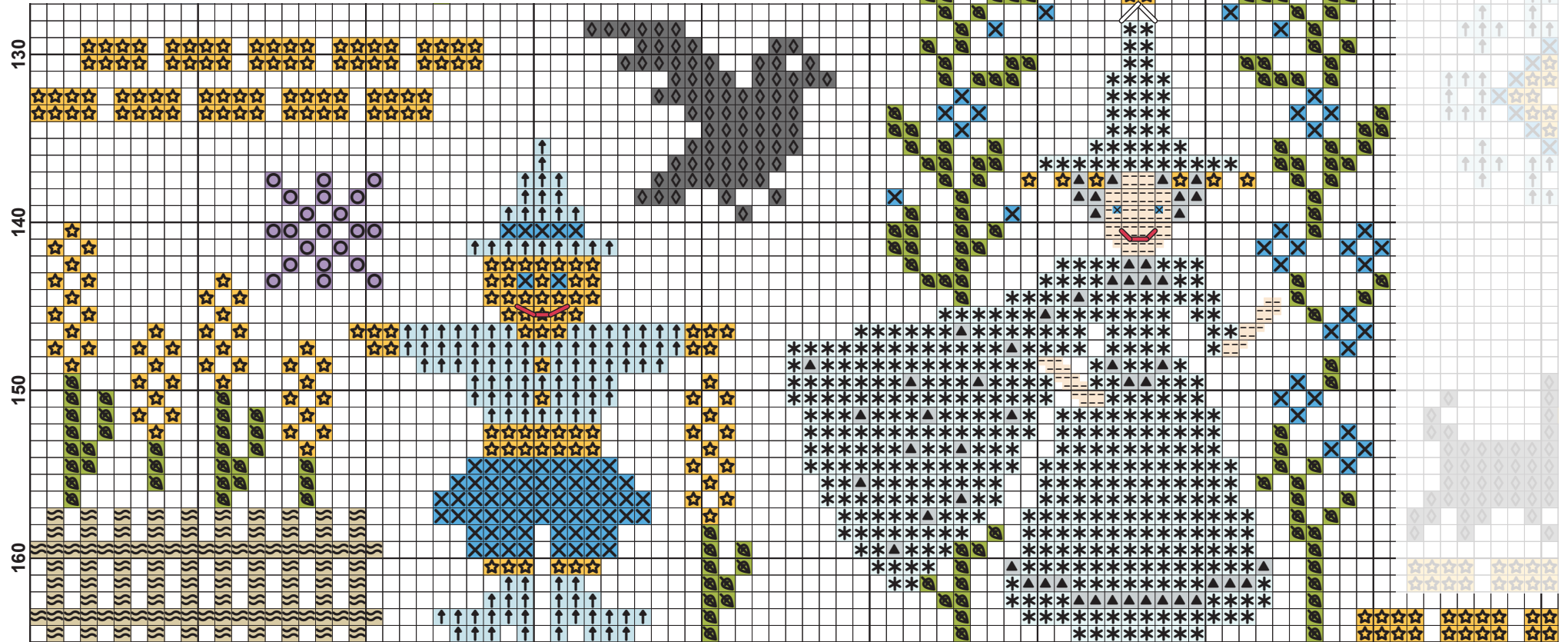
Вариант схемы (для вышивки на канве Aida)

без использования петит-стич

Option chart (for embroidery on Aida) without Petite-stitches



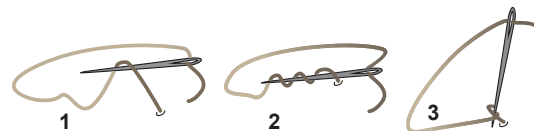
ЧАСТЬ 2. ДОБРАЯ ВОЛШЕБНИЦА И СТРАШИЛА PART 2: WITCH OF THE NORTH AND THE SCARECROW



Центр / Center

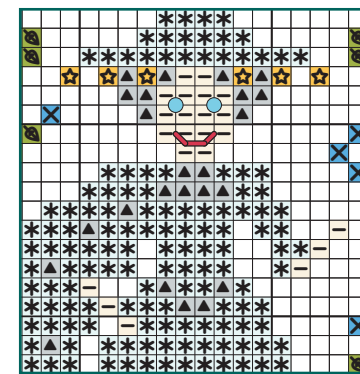
Французский узелок в 2 нити / French Knot with 2 strands

Обозначение / Sign	OwlForest*
●	423 Незабудка / Forget-Me-Not



Бэкстич в 2 нити / Backstitch with 2 strands

Обозначение / Sign	OwlForest*
—	513 Маков цвет / Poppy Flower
—	100 Белый / White

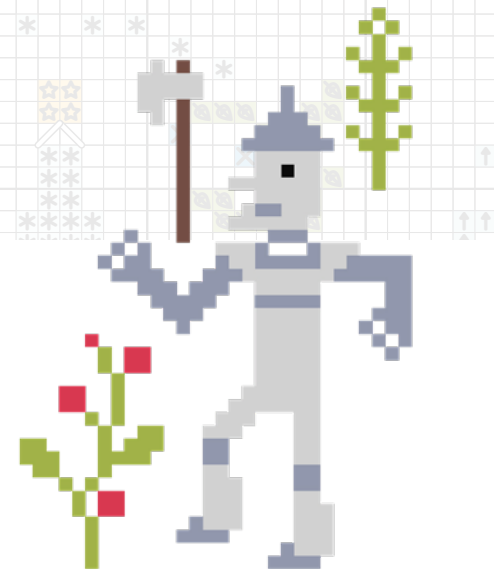


Вариант схемы (для вышивки на канве Aida) без использования петит-стич
Option chart (for embroidery on Aida) without Petite-stitches

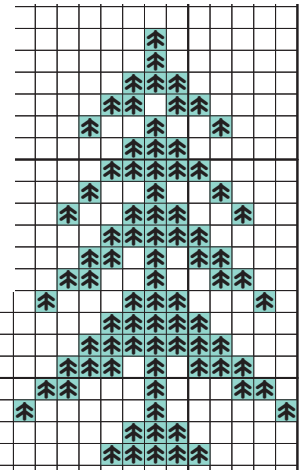
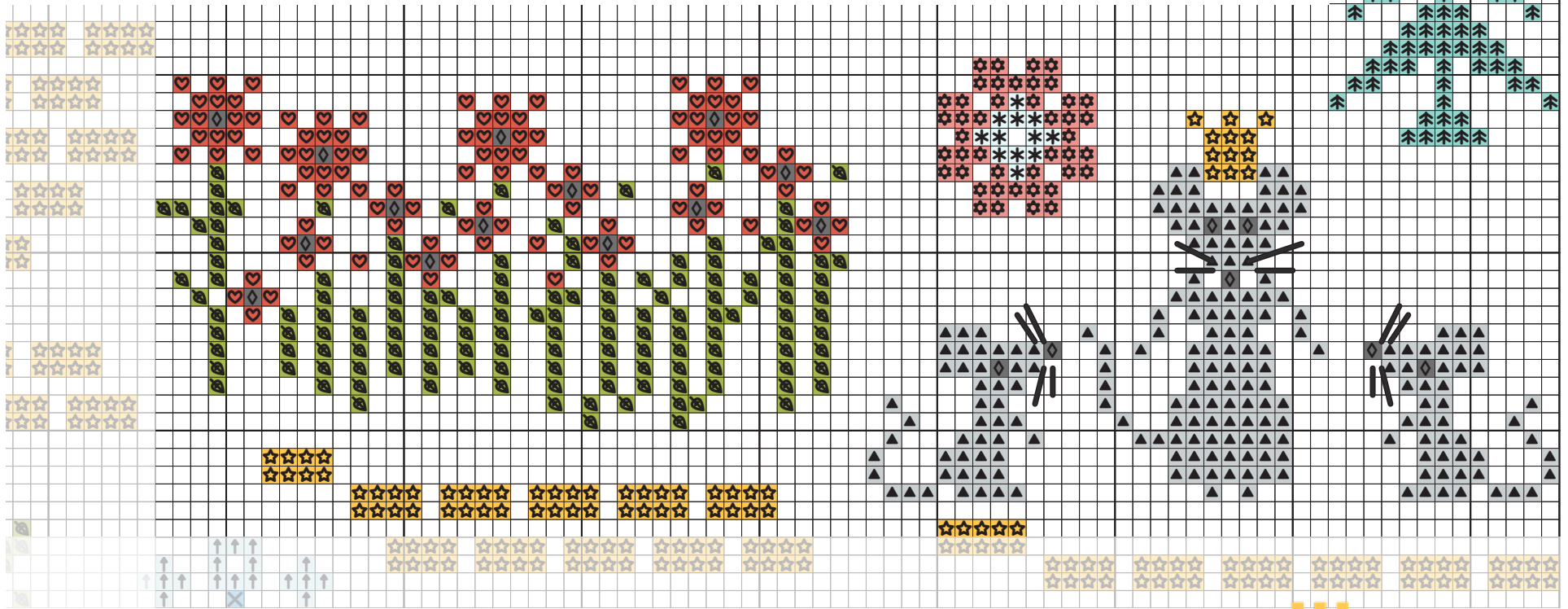
Центр
Center



ЧАСТЬ 3. ЖЕЛЕЗНЫЙ ДРОВОСЕК И ТРУСЛИВЫЙ ЛЕВ PART 3: THE TIN WOODMAN AND THE COWARDLY LION

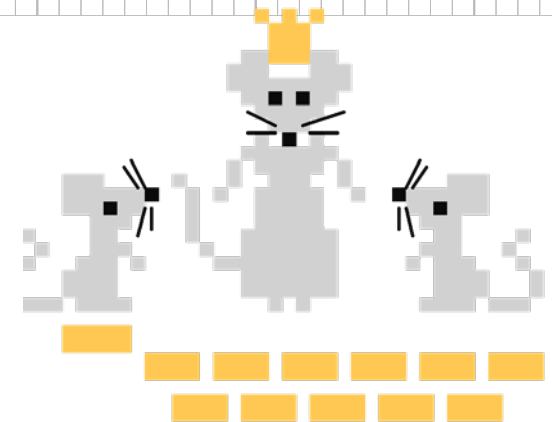


ЧАСТЬ 4. КОРОЛЕВА ПОЛЕВЫХ МЫШЕЙ PART 4: THE QUEEN OF THE FIELD MICE



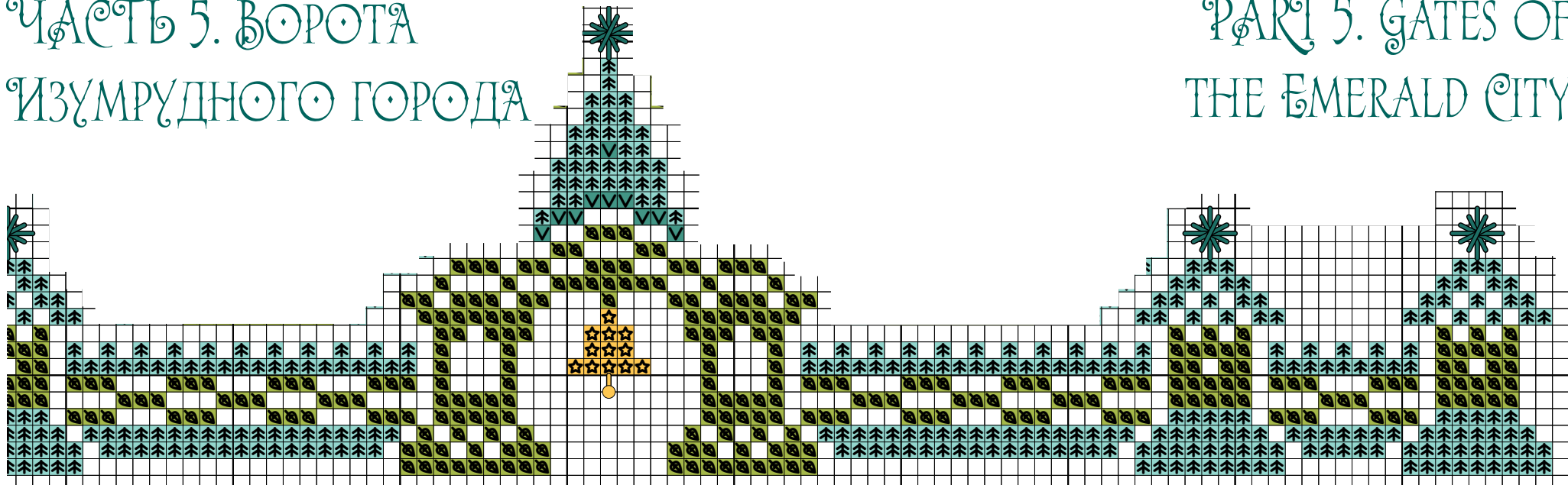
Бэкстич в 2 нити / Backstitch with 2 strands

Обозначение / Sign	OwlForest*
	101 Черный / Black



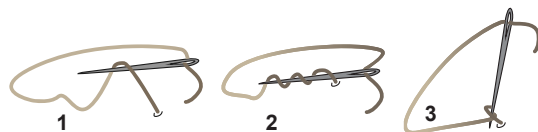
ЧАСТЬ 5. ВОРОТА ИЗУМРУДНОГО ГОРОДА

PART 5. GATES OF THE EMERALD CITY




Французский узелок в 2 нити / French Knot with 2 strands


Обозначение Sign	OwlForest*
	603 Медовый / Honey

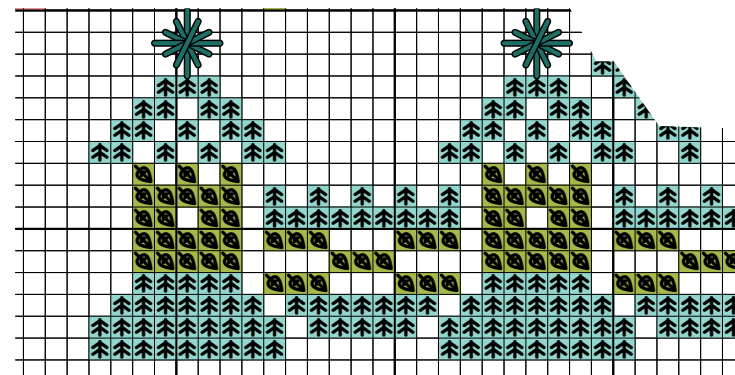
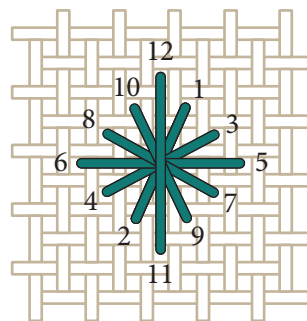


Бэкстич в 2 нити / Backstitch with 2 strands

Обозначение / Sign	OwlForest*
	603 Медовый / Honey

Шов «родосский ромб» / Rhodes Diamond Stitch

Обозначение Sign	Kreinik Very fine #4 в 1 нить Kreinik Very fine #4 with 1 strand	DMC в 2 нити DMC with 2 strands	Гамма в 2 нити Gamma with 2 strands
	009 или 008	E699	M-15

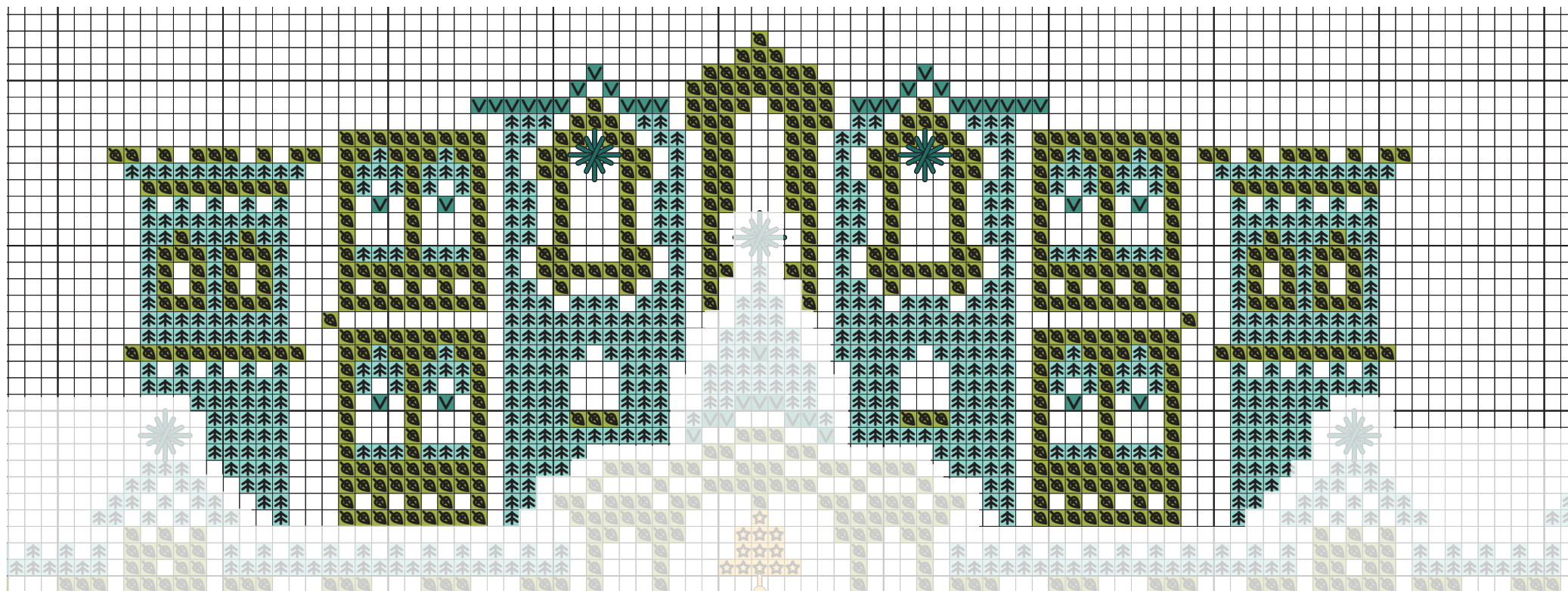


Колокольчик можно вышить золотой нитью. Изумруды на башенках и крестики, обозначенные значком **▼** можно вышить металлизированной темно-зеленой нитью, заменить на бисер и кристаллы.

You can cross stitch the bell with a metallic gold thread. The emeralds on the towers and the crosses, indicated by the icon **▼**, can be embroidered with a metallic dark green thread, or you can use beads and crystals.

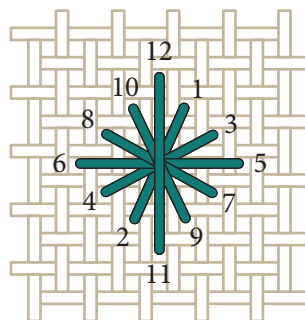
ЧАСТЬ 6. СТЕНЫ ИЗУМРУДНОГО ГОРОДА

PART 6. WALLS OF THE EMERALD CITY



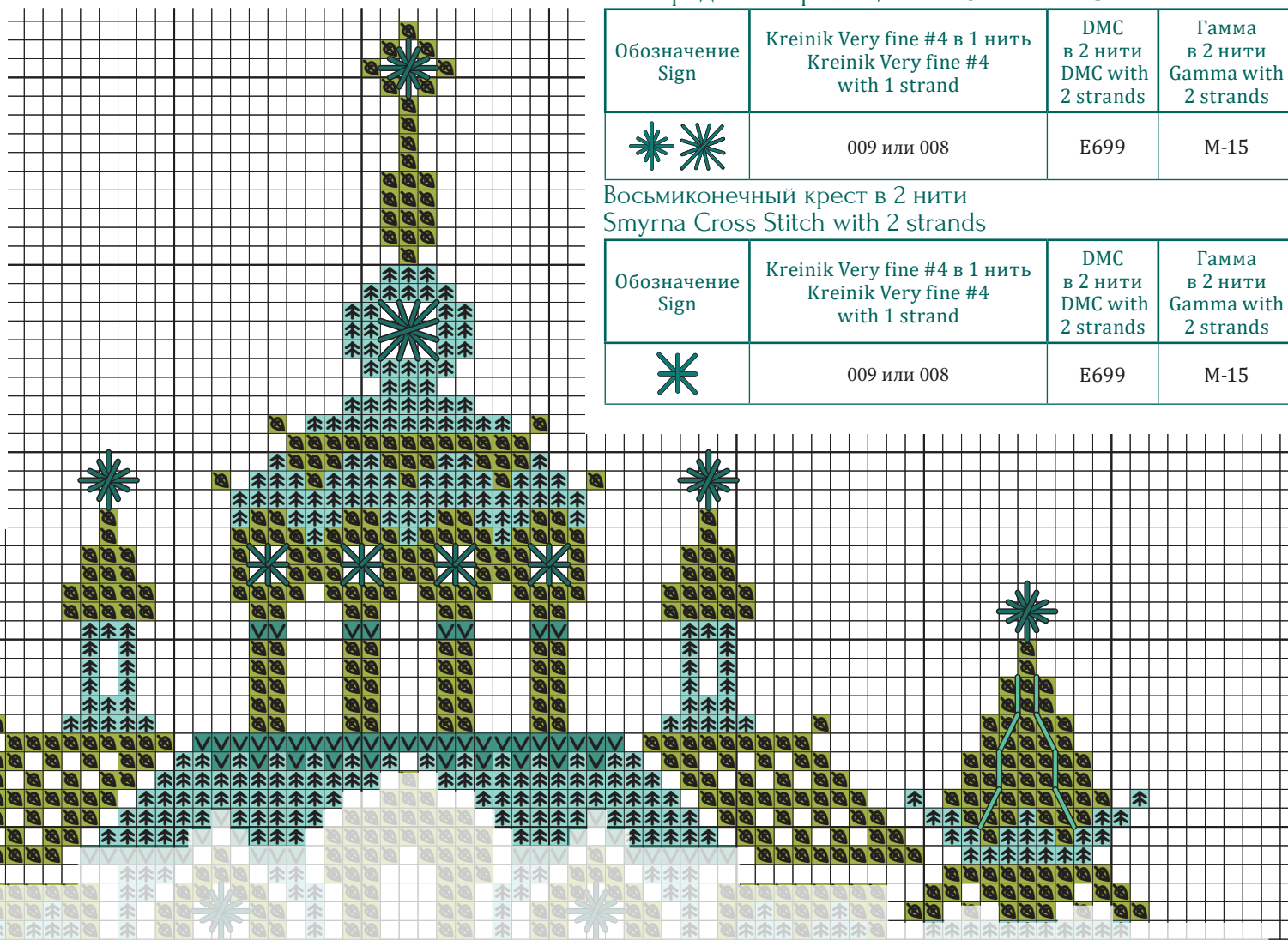
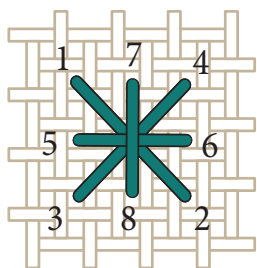
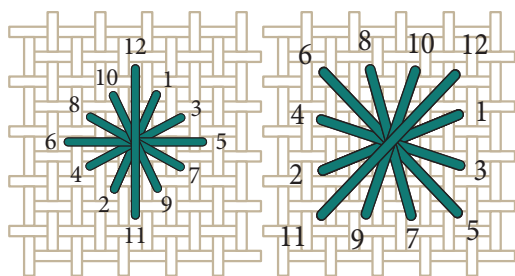
Шов «родосский ромб» / Rhodes Diamond Stitch

Обозначение Sign	Kreinik Very fine #4 в 1 нить Kreinik Very fine #4 with 1 strand	DMC в 2 нити DMC with 2 strands	Гамма в 2 нити Gamma with 2 strands
	009 или 008	E699	M-15



ЧАСТЬ 7. БАШНИ ИЗУМРУДНОГО ГОРОДА

PART 7. TOWERS OF THE EMERALD CITY



Шов «родосский ромб» / Rhodes Diamond Stitch

Обозначение Sign	Kreinik Very fine #4 в 1 нить Kreinik Very fine #4 with 1 strand	DMC в 2 нити DMC with 2 strands	Гамма в 2 нити Gamma with 2 strands
	009 или 008	E699	M-15

Восьмиконечный крест в 2 нити
Smyrna Cross Stitch with 2 strands

Обозначение Sign	Kreinik Very fine #4 в 1 нить Kreinik Very fine #4 with 1 strand	DMC в 2 нити DMC with 2 strands	Гамма в 2 нити Gamma with 2 strands
	009 или 008	E699	M-15

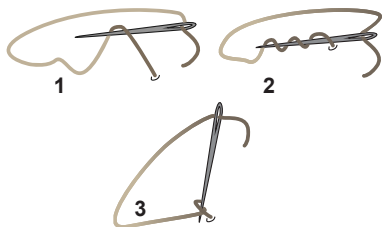
ЧАСТЬ 8. ЗЛАЯ ВОЛШЕБНИЦА

PART 8. WICKED WITCH

Вариант схемы (для вышивки на канве Aida) без использования петит-стича
 Option chart (for embroidery on Aida) without Petite-stitches

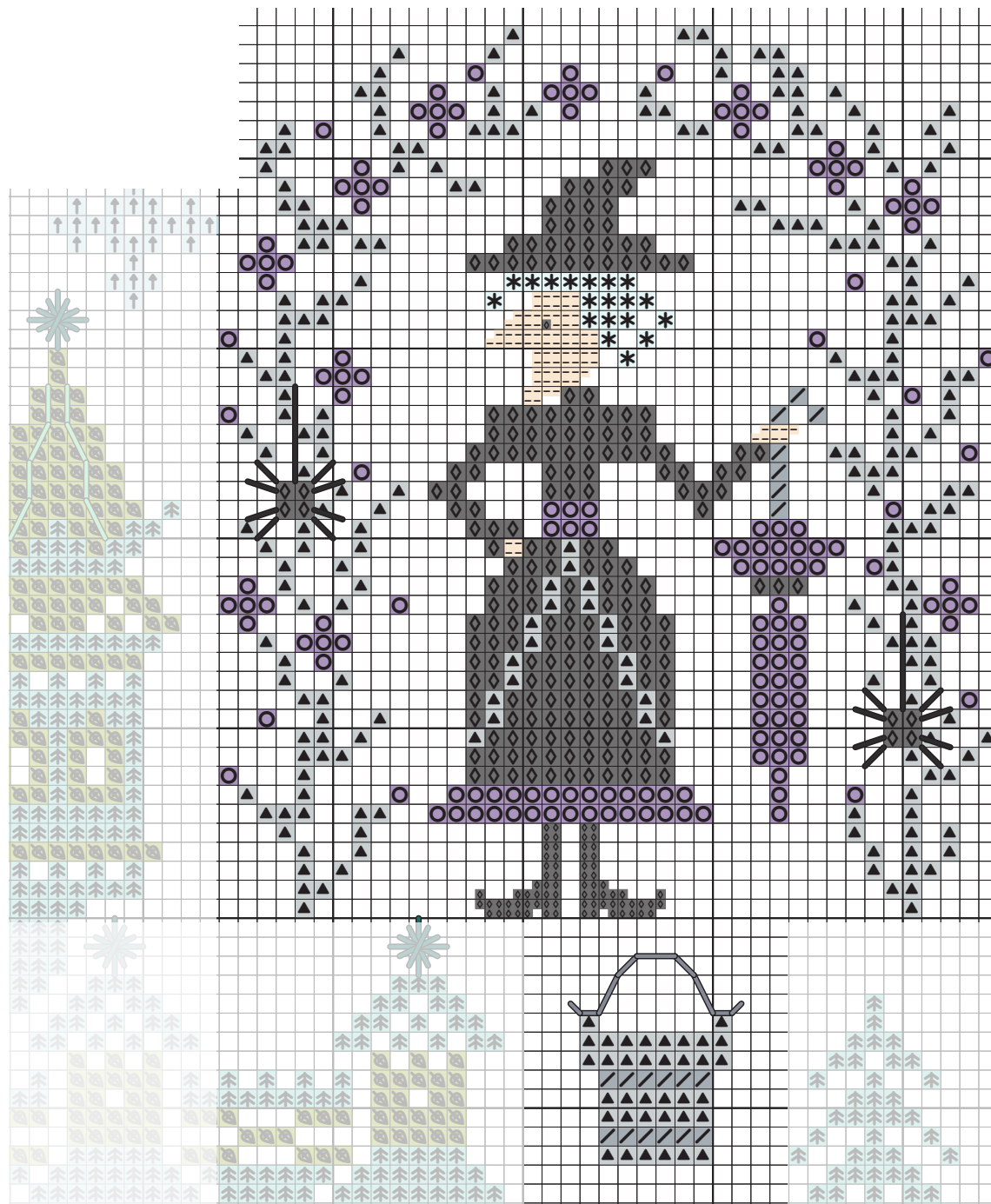
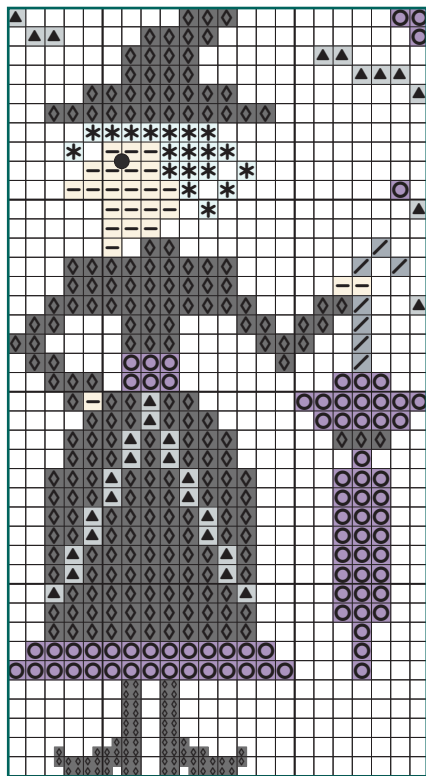
Французский узелок в 2 нити
 French Knot with 2 strands

Обозначение Sign	OwlForest*
●	101 Черный / Black



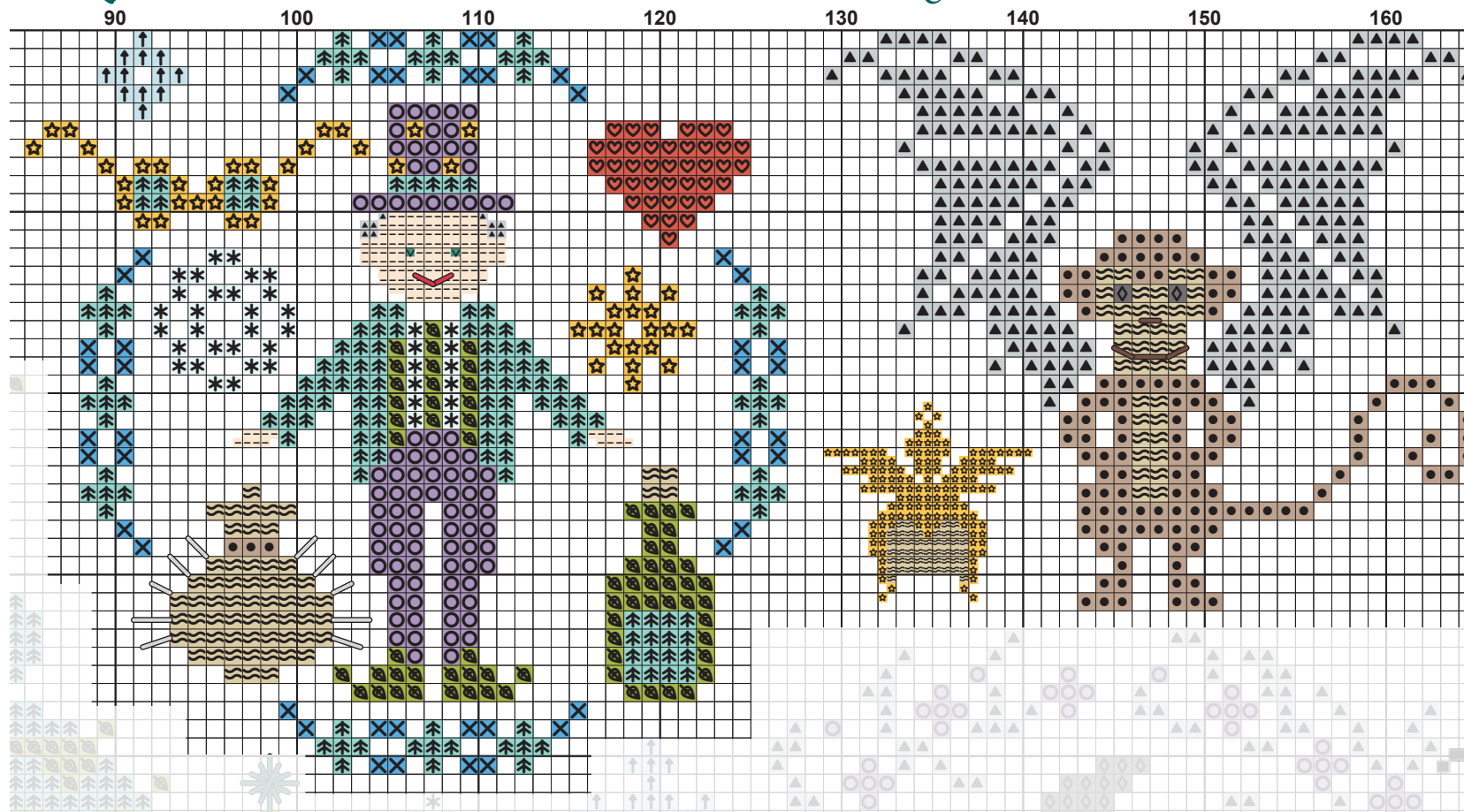
Бэкстич в 2 нити / Backstitch with 2 strands

Обозначение / Sign	OwlForest*
—	101 Черный / Black
—	110 Железный / Iron

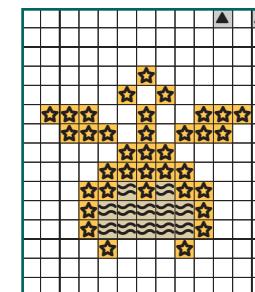
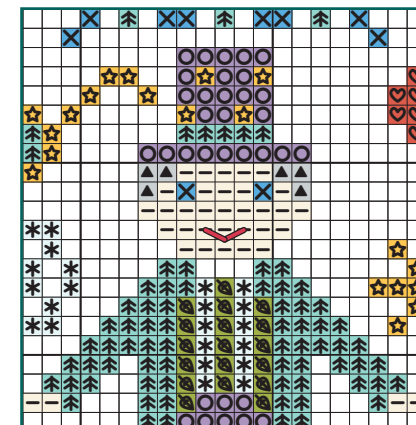


ЧАСТЬ 9. ЛЕТУЧИЕ ОБЕЗЬЯНЫ И ВЕЛИКИЙ И УЖАСНЫЙ

PART 9. THE WINGED MONKEYS AND THE GREAT AND TERRIBLE



Вариант схемы (для вышивки на канве Aida) без использования петит-стич
 Option chart (for embroidery on Aida) without Petite-stitches

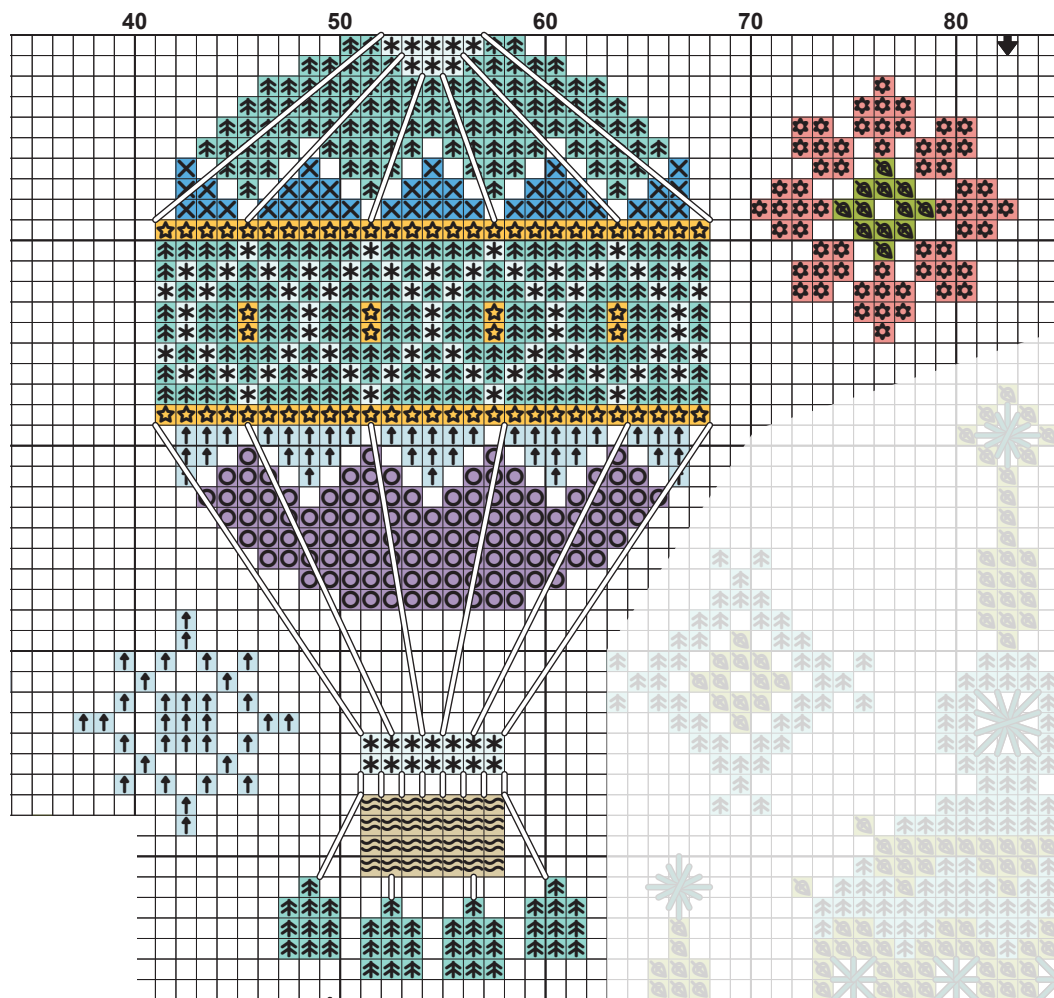


Бэкстич в 2 нити / Backstitch with 2 strands

Обозначение / Sign	OwlForest*
	109 Серебряный / Silver
	207 Шоколадный / Chocolate
	513 Маков цвет / Poppy Flower

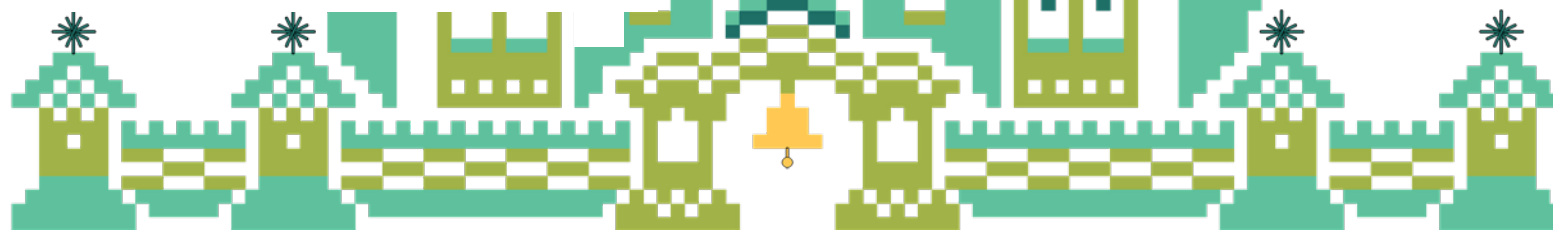


ЧАСТЬ 10. ВОЗДУШНЫЙ ШАР PART 10. HOW THE BALLOON WAS LAUNCHED

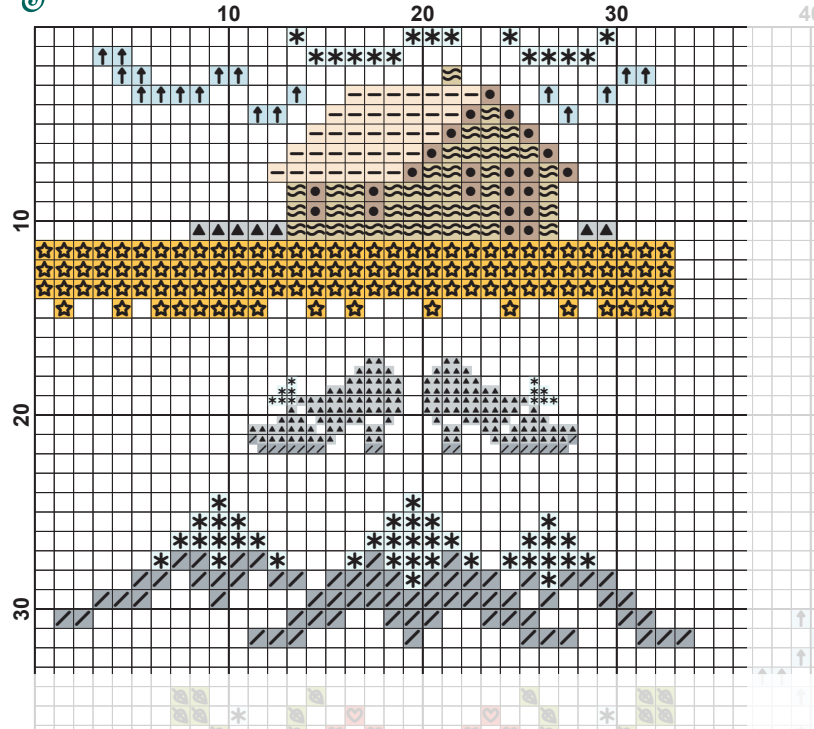
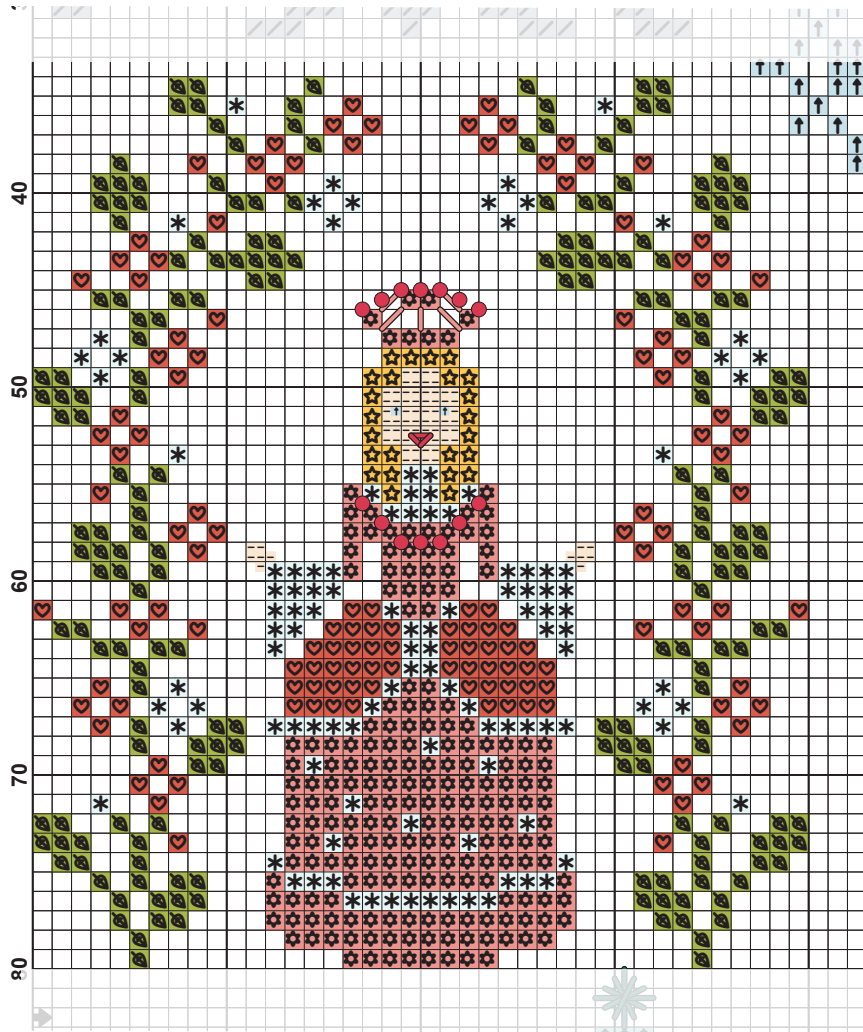


Бэкстич в 2 нити / Backstitch with 2 strands

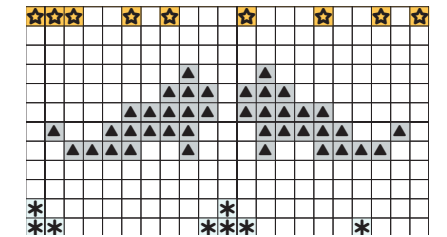
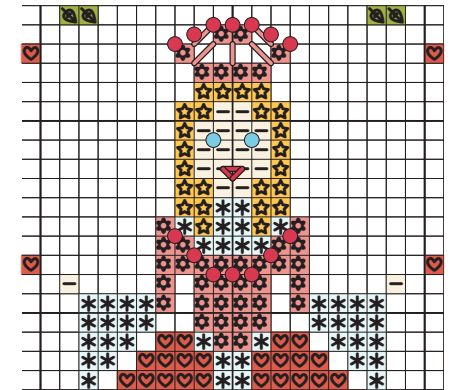
Обозначение / Sign	OwlForest*
	100 Белый / White



ЧАСТЬ 11. ДОБРАЯ ВОЛШЕБНИЦА ИСПОЛНЯЕТ ЖЕЛАНИЕ PART 11. GLINDA THE GOOD WITCH GRANTS WISH



Вариант схемы для вышивки на канве Aida без использования петит-стичч
Option chart for embroidery on Aida) without Petite-stitches



Бэкстич в 2 нити / Backstitch with 2 strands

Обозначение / Sign	OwlForest*
	513 Маков цвет / Poppy Flower
	515 Коралловый / Coralline

Французский узелок в 2 нити / French Knot with 2 strands

Обозначение Sign	OwlForest*
	423 Незабудка / Forget-Me-Not
	513 Маков цвет / Poppy Flower

