

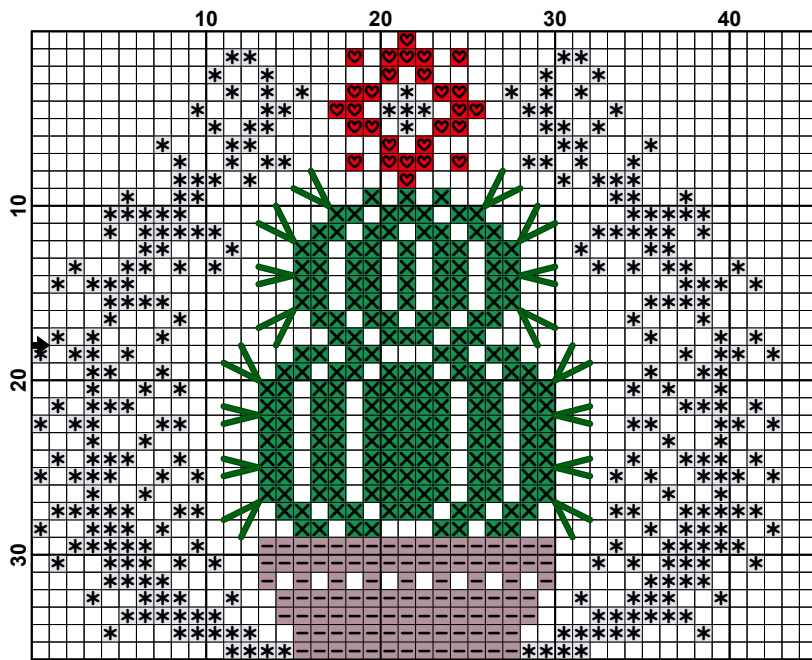
OWLFOREST EMBROIDERY



НОВОГОДНИЕ КАКТУСИКИ / FESTIVE CACTI

Схема для вышивания / Embroidery chart

0041-НК-Э



Размер схемы / Size:
137 × 36 крестиков / cross-stitches

Рекомендованная основа / Recommended fabric:
Zweigart Belfast, 32 ct, цвет светлый мошко / Light Mocha (3609/309)

Размер готовой работы / Size of finished work:
28 (14) ct — 25 x 6,5 см
32 (16) ct — 21,5 x 5,5 см
36 (18) ct — 19,5 x 5 см
40 (20) ct — 17,5 x 4,5 см

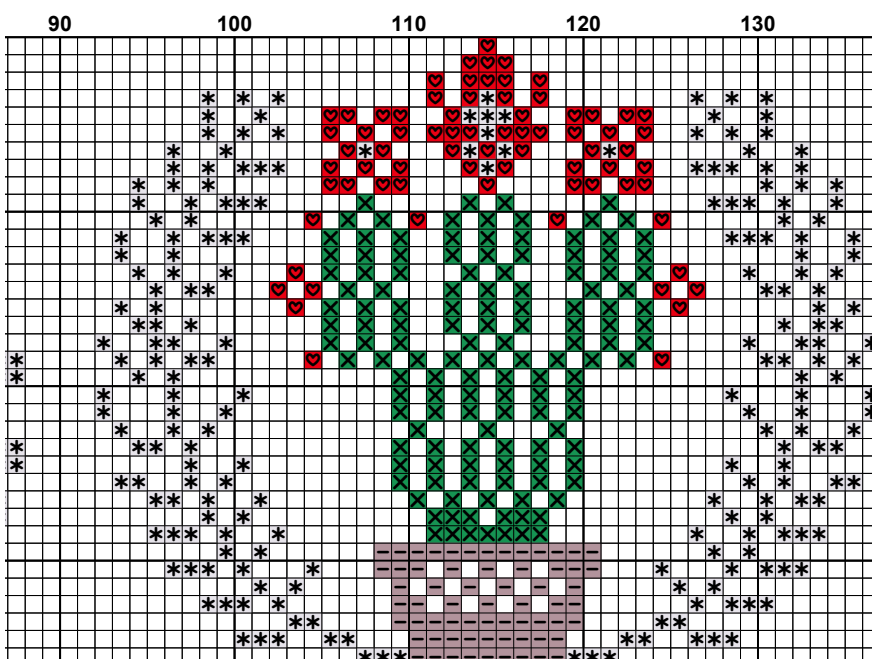
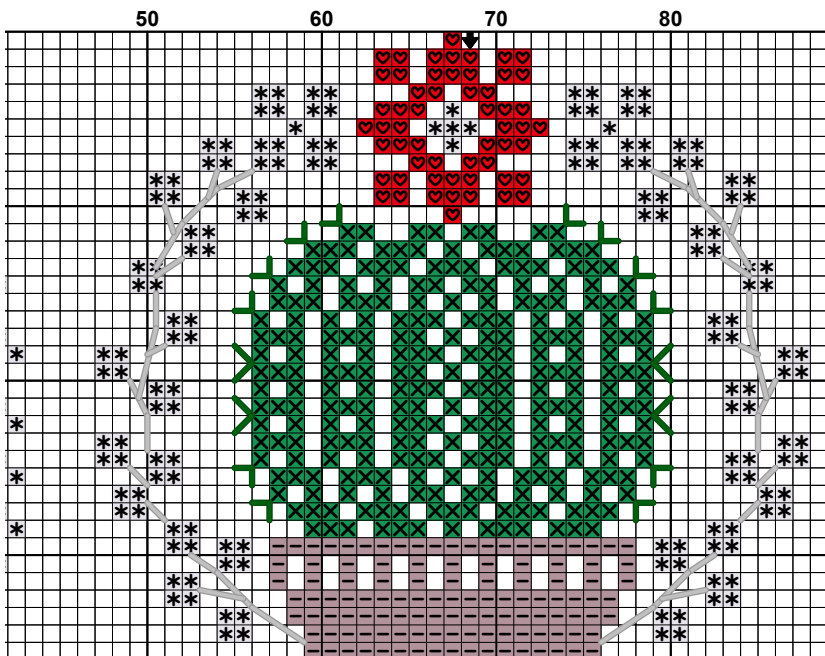
Крестик в 2 нити / Cross-stitch with 2 strands

Обозначение Sign		OwlForest*
		100 Белый / White
		204 Морёный дуб / Bog-wood
		312 Малахитовый / Malachite
		504 Брусничный морс / Red Bilberry Fruit-drink

DMC	Гамма Gamma	ПНК им. Кирова Trade n.a. Kirov	Кол-во крестиков Number of cross-stitches
B5200	0415	0101	668
640	0917	6007	278
895	3152	3914	590
817	0120	0906	157

Прямой стежок в 2 нити / Running Stitch with 2 strands

Обозначение / Sign		OwlForest*
		100 Белый / White
		312 Малахитовый / Malachite

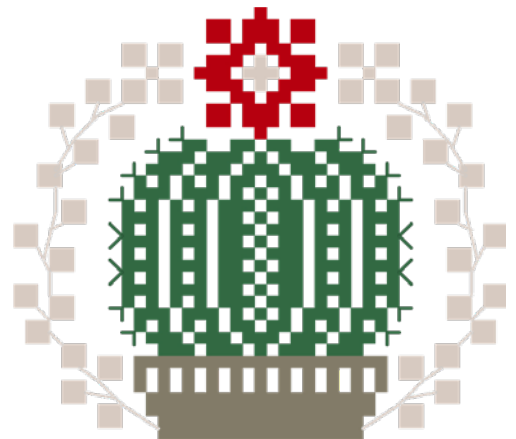
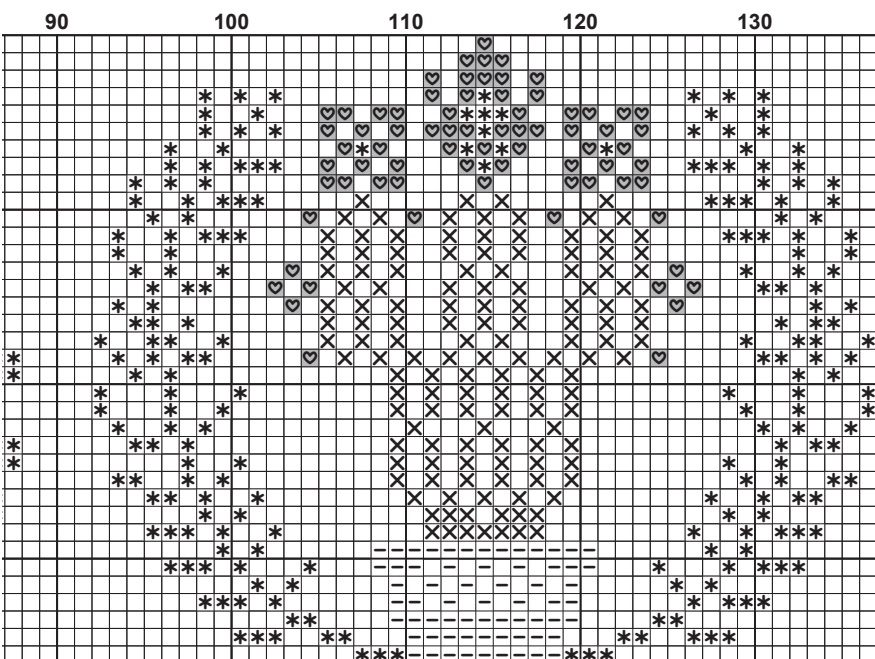
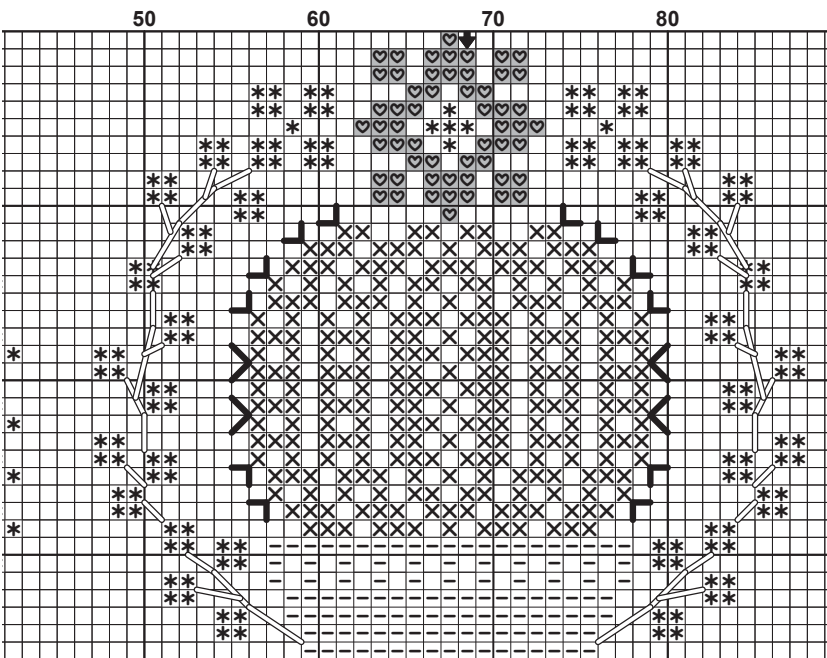
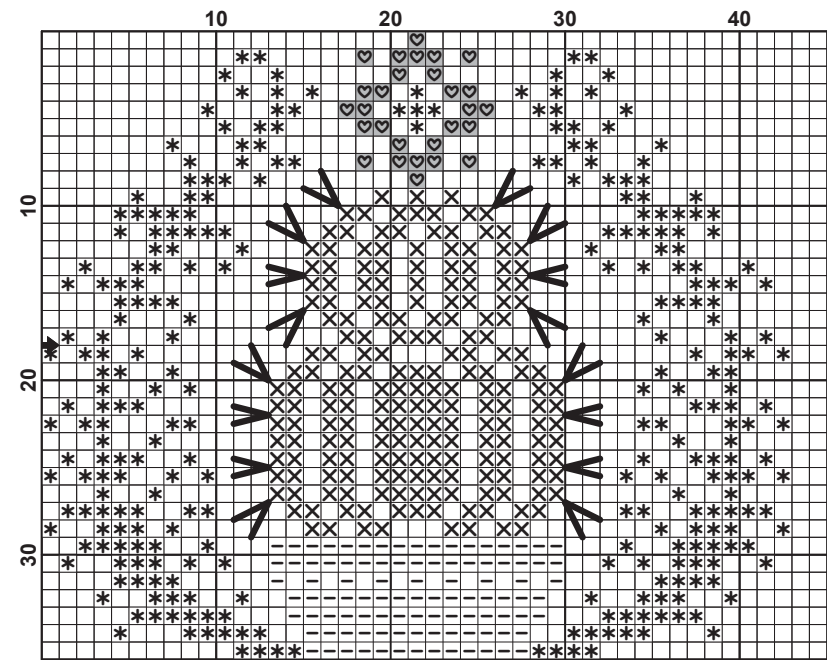


*Мулине ручного окрашивания OwlForest маркируются четырехзначным числом, три последние цифры которого — номер цвета OwlForest. Первая цифра номера обозначает производителя ниток: цифра «2» — ПНК им. Кирова, цифра «3» — DMC. Например 3515 — это мулине 515 цвета «коралловый» на основе DMC.

*OwlForest hand-dyed variegated threads are marked with a four-digit number, the last three digits of which are the OwlForest color number. The first digit of the number indicates the manufacturer of the threads: the digit “2” is for Thread Trade n.a. Kirov floss (Russia), the number “3” is for DMC. For example, the 3515 is a DMC-based floss 515 “Coralline” color.



OWLFOREST
EMBROIDERY



© ООО «Совиный лес», 2017. Дизайнер: Галина Егоренкова. Исключительное право на схему и товарный знак «OwlForest» принадлежат ООО «Совиный лес». Публикация целиком/частично, распространение, воспроизведение схемы без письменного согласия правообладателя не допускается. Положения законодательства РФ предоставляют правообладателю/автору возможность судебного преследования нарушителя и получения компенсации, возмещения морального вреда и упущенной выгоды. За нарушения исключительного права также предусмотрена уголовная ответственность. Данный экземпляр схемы предназначен исключительно для личного использования покупателем.

© 2017 OwlForest LLC. Designer: Galina Egorenkova. OwlForest is a trademark of OwlForest LLC. All rights reserved. The cross-stitch pattern is for personal use only.



OWLFOREST
EMBROIDERY